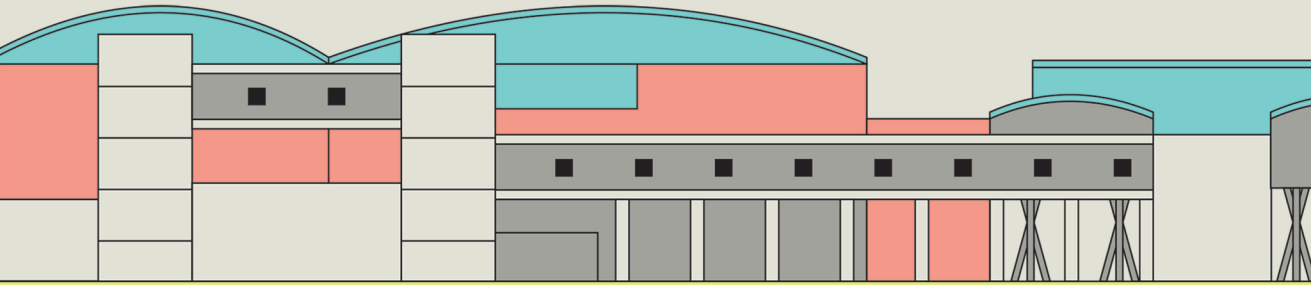


Museo ng Kasaysayan ng Taiwan, Hello!



Ang Museo ng Kasaysayan ng Taiwan ay matatagpuan sa “Lawa ng Tai-Jiang” noong nakaraan na 400 taon. Nabubuhay ang madaming uri ng katutubong hayop ng Taiwan sa 20-hektaryang “Taiwan Historical Park” at nagbibigay ng lugar ng pahinga at libangan sa publiko.

Oras ng Pagbukas

Eksibisyon	Martes hanggang Linggo 09:00–17:00 (Maaaring pumasok hanggang 16:30)	Kapaligiran ng Museo	Bawat araw 05:00–22:00
	Araw ng pahinga: Bawat Lunes, Bisperas ng Bagong Taon at araw ng Bagong Taon (sa kalendaryong Tsino)		
Entrance Ticket	Regular Ticket \$100	Regular Group Ticket \$90	(Kasama ang audio guide sa group tickets)
	Discounted Ticket \$50	Student Group Ticket \$60	
Tip: May serbisyong pagpapahiram ng audio guide sa pangmatagalang eksibisyon sa wikang Tsino, Ingles, Hapon, Taigee at Hakka sa may bilihan ng tiket.			

© Mag-iiral ang impormasyon ng aktibidad ayon sa anunsyo sa takdang araw.

709025 No. 250 Changhe Road, Sec. 1, Distrito ng An Nan, Lungsod ng Tainan

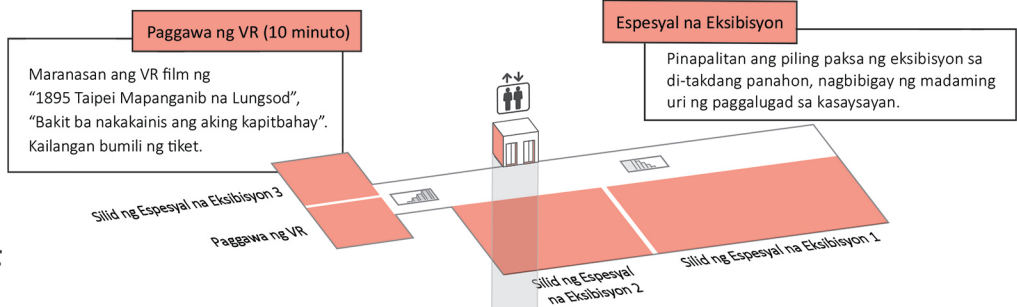
886-6-356-8889

<https://www.nmth.gov.tw>

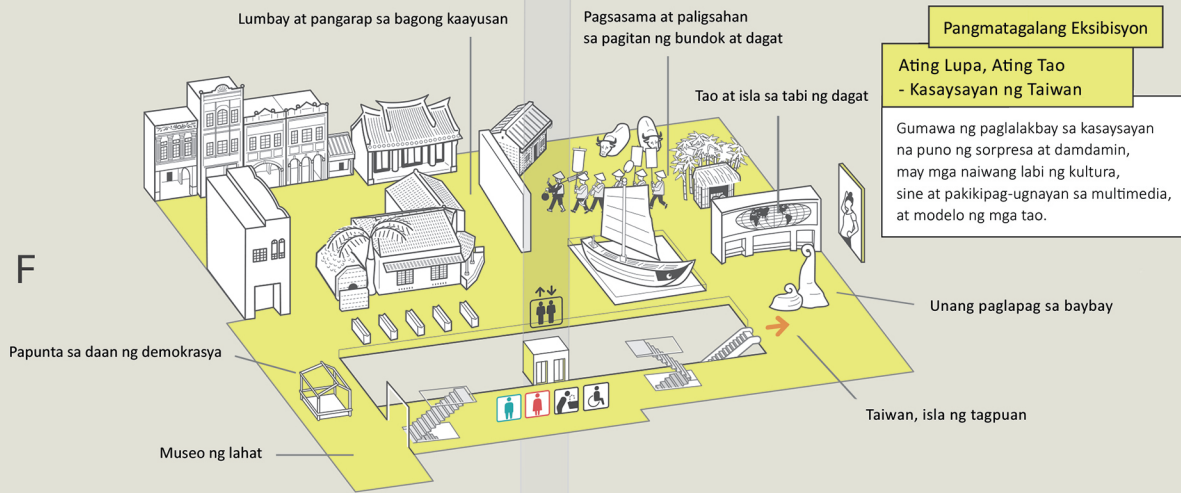


Pambansang Museo ng Kasaysayan ng Taiwan, isang museo na nagbibigay ng pansin sa kasaysayan at mga pak-sang napapanahon sa kasalukuyan. Upang mapanatili ang alaala ng kasaysayan at kultura ng Taiwan, isasaad ang kuwento ng tao at lupain mula sa iba't-ibang pananaw at pangingin ng magkakaibang etnikong grupo sa may mahigit sa 100,000 na mga koleksyon sa museo.

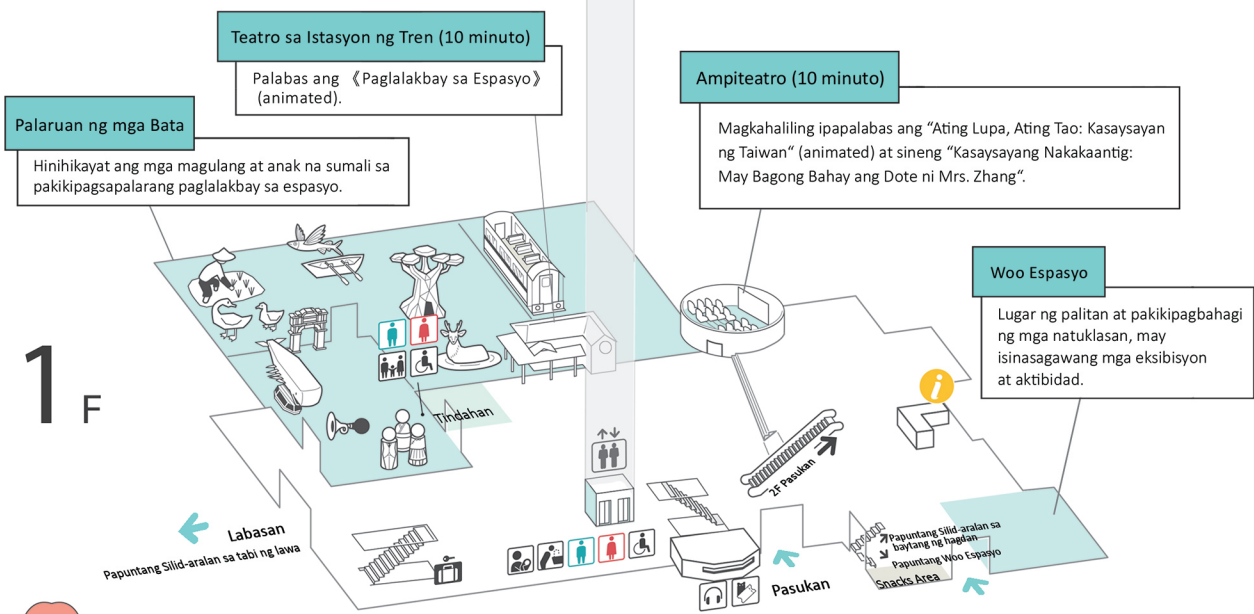
4 F



2 F



1 F



Munting pahiwatig sa paggalugad

- Buksan ang pandama
- Bawal gumamit ng flash
- Bawal hawakan ang mga display
- Pakikipag-ugnayan sa multimedia
- Bawal manigarilyo
- Bawal kumain at uminom
- Aktibidad na pagranas
- Bawal gumamit ng camera tripod
- Bawal magdala ng alagang hayop