

財團法人臺灣博物館文教基金會



106 年度預算

財團法人臺灣博物館文教基金會編

財團法人臺灣博物館文教基金會

目 次

一、總說明	1
(一) 概況	1
(二) 工作計畫或方針	1
(三) 本年度預算概要	3
(四) 前年度及上年度已過期間預算執行情形及成果概述	4
(五) 其他	5
二、主要表	
(一) 收支營運預計表	7
(二) 現金流量預計表	8
(三) 淨值變動預計表	9
三、明細表	
(一) 收入明細表	11
(二) 支出明細表	12
四、參考表	
(一) 資產負債預計表	13
(二) 員工人數彙計表	14
(三) 用人費用彙計表	15

總 說 明

財團法人臺灣博物館文教基金會

總說明

中華民國 106 年度

壹、概況

一、設立依據

依照民法暨文化部審查文化事務財團法人設立許可及監督要點組織之。

二、設立目的

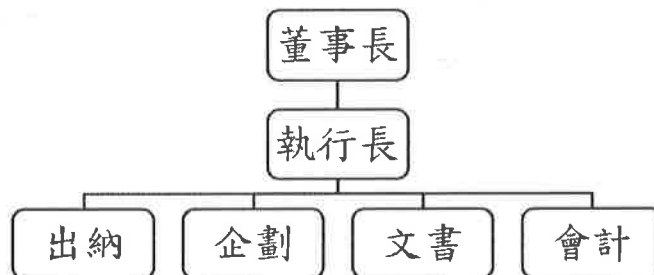
配合文化部辦理各項博物館工作，結合民間資源，實施全民教育及終生教育，以提昇國民文化及教育水準為宗旨。並辦理下列各項業務：

- (一) 支援博物館辦理文化及教育推廣活動。
- (二) 協助博物館從事研究、收藏、保存、展示及發展之活動。
- (三) 辦理各項籌募博物館基金之活動。
- (四) 其他有關博物館工作。

三、組織概況

設有董事長、執行長，以及企劃、文書、出納、會計等人員，分別辦理文書、行政業務、出納、會計、企劃、募款及綜合統籌管理等業務。

基金會組織表



貳、工作計畫或方針

為達成本基金會設立目的，以配合文化部辦理各項博物館工作，結合民間資源，實施全民教育及終生教育，進而提昇國民文化及教育水準為營運方針。

一、計畫名稱：協辦國立臺灣博物館展覽、教育推廣及其他相關活動。

二、計畫重點：本計畫以協辦國立臺灣博物館展覽、國際交流活動、宣傳行銷、系列教育推廣活動及專題講座等，並酌予補助部分相關活動所需經費；並與文化部所屬博物館及相關單位協力合作，推動博物館業務。相關活動暫訂如下表：

執行期間	計畫主題	主、協辦單位
105. 04. 22 } 106. 12. 31	阿農奇幻冒險之旅-新農有機樂活玩特展	國立臺灣博物館、財團法人臺灣博物館文教基金會、慈心有機農業發展基金會、康健雜誌
105. 09. 13 } 106. 02. 12	樹木告訴我的事-樹木的身體語言特展	國立臺灣博物館、財團法人臺灣博物館文教基金會、國立中興大學園藝系
105. 10. 04 } 106. 02. 12	流轉的騎跡-臺灣民生與腳踏車特展	國立臺灣博物館、財團法人臺灣博物館文教基金會
106. 03. 07 } 106. 09. 03	昆蟲飛行秘技特展	國立臺灣博物館、財團法人臺灣博物館文教基金會
106. 03. 07 } 106. 10. 29	石詮石美-臺灣風景石特展	國立臺灣博物館、財團法人臺灣博物館文教基金會
106. 05. 02 } 106. 07. 31	尋找家鄉的味道-香料大街	國立臺灣博物館財團法人臺灣博物館文教基金會
106. 09. 26 } 107. 03. 25	「鮭」鄉何處?	國立臺灣博物館、財團法人臺灣博物館文教基金會
106. 11. 21 } 107. 05. 27	昆蟲與植物的愛戀變奏曲	國立臺灣博物館、財團法人臺灣博物館文教基金會

三、經費需求：本年度編列預算額度 17 萬元，為教育推廣活動支出-教育推廣活動。

四、預期效益：

- (一) 藉由支援補助博物館各項展覽活動，以協助博物館完成本年度展覽目標工作。
- (二) 補助博物館各項教育活動，以協助博物館開發多元化教育活動並鼓勵全民參與終身學習。
- (三) 藉由支援博物館的國際交流相關活動，以協助博物館提昇國際視野及強化館際交流合作。

參、本年度預算概要

一、收支營運概況

- (一) 本年度受贈收入 20 萬元，較上年度預算數 40 萬元，減少 20 萬元，約 50.00%，主要係預估經濟不景氣各界捐款將減少所致。
- (二) 本年度財務收入 19 萬 2 千元，較上年度預算數 19 萬元，增加 2 千元，約 1.05%，主要係預估銀行利率微調所致。
- (三) 本年度補助教育推廣活動支出 17 萬元，較上年度預算數 34 萬元，減少 17 萬元，約 50.00%，主要係預估經濟不景氣捐款收入減少致活動支出減少所致。
- (四) 本年度管理費用 22 萬元，與上年度預算數 22 萬元相同。
- (五) 以上總收支相抵後，計賸餘 2 千元，較上年度預算數 3 萬元，減少 2 萬 8 千元，約 93.33%，主要係預估捐款收入減少所致。

二、現金流量概況

- (一) 業務活動之淨現金流入 2 千元。
- (二) 無投資活動之淨現金流入或流出。
- (三) 無融資活動之淨現金流入或流出。
- (四) 現金及約當現金之淨增 2 千元，係期末現金 1,551 萬 2 千元，較期初現金 1,551 萬元增加之數。

三、淨值變動概況

本年度期初淨值 1,611 萬 2 千元，增加本年度賸餘 2 千元，期末淨值為

1,611 萬 4 千元。

肆、前年度及上年度已過期間預算執行情形及成果概述

一、前年度決算結果及成果概述

(一) 決算結果：

- 1.受贈收入決算數 21 萬 2 千元，較預算數 40 萬元，減少 18 萬 8 千元，約 46.88%，主要係捐款金額不如預期所致。
- 2.財務收入決算數 19 萬 1 千元，較預算數 15 萬元，增加 4 萬 1 千元，約 27.29%，主要係新增 340 萬定存單，使利息收入增加所致。
- 3.其他業務收入決算數 6 千元，較預算數 0 元，增加 6 千元，主要係第四屆【馴龍高手—小小古生物導覽員培訓】活動報名保證金，學員未於時限內完成執勤義務時數，故不退還活動報名保證金。
- 4.補助教育推廣活動支出決算數 31 萬 8 千元，較預算數 30 萬元，增加 1 萬 8 千元，約 6.05%，主要係辦理第四屆【馴龍高手—小小古生物導覽員培訓】活動經費較預算低估所致。
- 5.管理費用 13 萬 7 千元(含用人費用 9 萬 2 千元及其他行政費用 4 萬 5 千元)，較預算數 23 萬元，減少 9 萬 3 千元，約 40.43%，主要係員工人數比預估少 1 名，用人費用減少，且本會秉持節流原則，使行政管理費儘可能擰節所致。
- 6.以上總收支相抵後，計短絀 4 萬 6 千元，較預算賸餘數 2 萬元，增加短絀 6 萬 6 千元，約 328.53%，主要係捐贈不如預期所致。

(二) 計畫執行成果概述：

- 1.受贈收入成果：長虹教育基金會贊助台博館辦理 103 年度「馴龍高手-小小導覽員」教育推廣活動尾款 10 萬元，104 年度「馴龍高手-小小導覽員」教育推廣活動第一期款 10 萬元，李眉君女士捐贈 2 千元，金世朋先生捐贈 1 萬元。
2. 其他業務支出成果：補助國立臺灣博物館各項展覽及活動相關費用 31 萬 8 千元。

二、上年度已過期間預算執行情形（截至 105 年 6 月 30 日執行情形）

（一）受贈收入執行數 15 萬元，較預計數 20 萬元，減少 5 萬元，約 25.00%，主要係捐款金額不如預期所致。

（二）財務收入執行數 11 萬 1 千元，與預計數 11 萬 1 千元相同。

（三）補助教育推廣活動支出執行數 7 千元，較預計數 10 萬元，減少 9 萬 3 千元，約 93.00%，主要係預估差異所致。

（四）管理費用執行數 6 萬 4 千元，較預計數 11 萬元，減少 4 萬 6 千元，約 41.82%，主要係預估差異所致。

（五）以上總收支相抵後，計賸餘 19 萬元，較預計數賸餘數 10 萬 1 千元，增加 8 萬 9 千元，約 88.12%，主要係捐款不如預期致補助教育推廣活動支出費用減少所致。

伍、其他：無。

本
頁
空
白

主 要 表

財團法人臺灣博物館文教基金會

收支營運預計表

中華民國106年度

單位：新臺幣千元

前年度決算數		科目	本年度預算數		上年度預算數		比較增(減)數		說明
金額	%		金額	%	金額	%	金額	%	
409	100.00	收入	392	100.00	590	100.00	-198	-33.56	
212	51.83	業務收入	200	51.02	400	67.80	-200	-50.00	
212	51.83	受贈收入	200	51.02	400	67.80	-200	-50.00	
212	51.83	捐贈收入	200	51.02	400	67.80	-200	-50.00	預估各界捐贈款
197	48.17	業務外收入	192	48.98	190	32.20	2	1.05	
191	46.70	財務收入	192	48.98	190	32.20	2	1.05	
191	46.70	利息收入	192	48.98	190	32.20	2	1.05	主要為定期及活期存款利息
6	1.47	其他業務外收入	-	-	-	-	-	-	
6	1.47	其他收入	-	-	-	-	-	-	
455	111.25	支出	390	99.49	560	94.92	-170	-30.36	
455	111.25	業務支出	390	99.49	560	94.92	-170	-30.36	
318	77.75	補助教育推廣活動支出	170	43.37	340	57.63	-170	-50.00	
318	77.75	教育推廣活動	170	43.37	340	57.63	-170	-50.00	補助臺博館辦理各項展覽及相關活動
137	33.50	管理費用	220	56.12	220	37.29	-	-	
92	22.50	用人費用	120	30.61	120	20.34	-	-	兼職酬金
45	11.00	其他行政費用	100	25.51	100	16.95	-	-	董監事出席費及一般事務費
(46)	(11.25)	本期賸餘(短絀-)	2	0.51	30	5.08	-28	-93.33	

填表說明：1.百分比欄計算以收入總額為基底(100%)，計算至小數點後二位四捨五入。

2.表內「科目」，可依會計制度及參考行政院主計總處編訂之政府捐助之財團法人共通性會計科(項)目參考表填列。

財團法人臺灣博物館文教基金會

現金流量預計表

中華民國 106 年度

單位：新臺幣千元

項 目	預 算	數	說 明
業務活動之現金流量			
本期賸餘(短絀-)		2	
調整非現金項目			
業務活動之淨現金流入(流出一)		2	
投資活動之現金流量		—	
投資活動之淨現金流入(流出一)		—	
融資活動之現金流量		—	
融資活動之淨現金流入(流出一)		—	
現金及約當現金之淨增(淨減-)		2	
期初現金及約當現金		15,510	
期末現金及約當現金		15,512	

填表說明：1.本表係採現金及約當現金基礎，包括現金及自投資日起3個月內到期或清償之債權證券。

2.基於充分揭露原則之考量，應於附註說明不影響現金流量之投資及融資活動。

3.表內「項目」，可依會計制度及參考行政院主計總處編訂之政府捐助之財團法人共通性會計科(項)目參考表填列。

財團法人臺灣博物館文教基金會

淨值變動預計表

中華民國 106 年度

單位：新臺幣千元

科 目	上 年 度 餘 額	本 年 度 增(減-)數	截 至 本 年 度 餘 額	說 明
基金	11,700	—	11,700	
創立基金	5,000	—	5,000	
捐贈基金	5,000	—	5,000	
其他基金	1,700	—	1,700	
公積				
特別公積	—	—	—	
累積餘絀				
累積賸餘	4,412	2	4,414	
累積短絀	4,412	2	4,414	
合 計	16,112	2	16,114	

填表說明：1.表內「科目」，可依會計制度及參考行政院主計總處編訂之政府捐助之財團法人共通性會計科(項)目參考表填列。

2.表內「累積賸餘」、「累積短絀(-)」之本年度增(減-)數應包含「本期賸餘(短絀-)」轉列數。

本
頁
空
白

明 細 表

財團法人臺灣博物館文教基金會

收入明細表

中華民國 106 年度

單位：新臺幣千元

前年度決算數	科目名稱	本年度預算數	上年度預算數	說明
212	業務收入	200	400	預估經濟不景氣
212	受贈收入	200	400	各界捐款減少
212	捐贈收入	200	400	
197	業務外收入	192	190	主要係預估銀行利率微調所致。
191	財務收入	192	190	
191	利息收入	192	190	
6	其他業務外收入	-	-	
6	其他收入	-	-	
409	總 計	392	590	

填表說明：表內「科目名稱」，可依會計制度及參考行政院主計總處編訂之政府捐助之財團法人共通性會計科（項）目參考表填列，並於說明欄中說明估算基礎或依據。

財團法人臺灣博物館文教基金會

支出明細表

中華民國 106 年度

單位：新臺幣千元

前年度決算數	科目名稱	本年度預算數	上年度預算數	說明
455	業務支出	390	560	
318	補助教育推廣活動支出	170	340	補助教育推廣活動支出本年度預算數 17 萬元，較上年度預算數 34 萬元，減少 17 萬元，主要係教育推廣活動減列 17 萬元。
318	教育推廣活動	170	340	
197	管理費用	220	220	
92	用人費用	120	120	管理費用本年度預算數 22 萬元，與上年度預算數 22 萬元同，預算明細如下： 1. 用人費用 12 萬元。 2. 其他行政費用 10 萬元。
45	其他行政費用	100	100	
455	總計	390	560	

填表說明：表內「科目名稱」，可依會計制度及參考行政院主計總處編訂之政府捐助之財團法人共通性會計科（項）目參考表填列，並於說明欄中說明估算基礎或依據。

參 考 表

財團法人臺灣博物館文教基金會

資產負債預計表

中華民國 106 年 12 月 31 日

單位：新臺幣千元

104年12月31日 實 際 數	科 目	106年12月31日 預 計 數	105年12月31日 預 計 數	比較增(減-)數
	資 產			
15,480	流動資產	15,512	15,510	2
15,480	現金	15,512	15,510	2
15,475	銀行存款	15,507	15,505	2
5	零用金	5	5	—
—	固定資產	—	—	—
—	什項設備	—	—	—
63	辦公設備	63	63	—
(63)	減：累計折舊-辦公設備	(63)	(63)	—
687	其他資產	687	687	—
16,167	資產合計	16,199	16,197	2
	負 債			
85	流動負債	85	85	—
85	其他流動負債	85	85	—
85	保管款	85	85	—
85	負債合計	85	85	—
	淨 值			
11,700	基金	11,700	11,700	—
5,000	創立基金	5,000	5,000	—
5,000	捐贈基金	5,000	5,000	—
1,700	其他基金	1,700	1,700	—
4,382	累積餘絀	4,414	4,412	2
4,382	累積賸餘	4,414	4,412	2
16,082	淨值合計	16,114	16,112	2
16,167	負債及淨值合計	16,199	16,197	2

填表說明：1.表內「科目」，可依會計制度及參考行政院主計總處編訂之政府捐助之財團法人共通性會計科(項)目參考表填列。

2.上年預計數係就法定預計數按實際業務狀況調整之數額(即原有之調整後預計數)。

財團法人臺灣博物館文教基金會

員工人數彙計表

中華民國 106 年度

單位：人

職類（稱）	本年度員額預計數	說 明
執行長	1	
企劃	1	
文書	1	
會計	1	
出納	1	
總 計	5	

填表說明：表內「職類（稱）」，可依實際現況分類表達。

財團法人臺灣博物館文教基金會

用人費用彙計表

中華民國 106 年度

單位：新臺幣千元

科目名稱	本年度預算數	說明
薪資	—	
超時工作報酬	—	
津貼	—	
獎金	—	
退休、卹償金及資遣費	—	
分擔保險費	—	
福利費	—	
其他	120	本基金會人員皆由國立臺灣博物館人員兼辦，無專職人員。
總計	120	

填表說明：表內「科目名稱」，可依會計制度規範填列。

