

# 正視職場危害

## 職場中的危險有哪些？

談到職業安全問題，首先我們要關注的是在職場中遭遇的危險，對勞工造成身心危害，也被稱為職業災害，而常見的職業危害因子有兩種：

### 工作場所

因建物、機械、操作過程等職業作業活動造成危害。

### 人為因素

因制度、人員因素造成危害。

**提醒** 無論是否為僱傭關係，都應注意遵守職業安全衛生相關法令。

# 工作場所的安全衛生設備及措施

工作場所的潛在危險，應由僱主建立安全衛生設備跟措施\*，來預防一切外力作用對勞工造成的危害。



## 高空吊墜



## 化學溶劑



## 噪音



## 粉塵



# 勞工的全方位身心靈健康與人生

## 異常工作\*<sup>1</sup>： 夜間工作、輪班工作、長期加班



造成慢性疲勞與睡眠障礙，增加罹患慢性病或身心疾病風險。

## 職場暴力：精神\*<sup>2</sup>



受到主管、同事、顧客等權力關係不對等的言語侮辱、恐嚇、威脅，造成長期身心危害。

## 職場暴力：身體\*<sup>2</sup>



肢體攻擊等暴力事件。

## 肌肉骨骼傷病\*<sup>3</sup>



長期性的姿勢僵硬、重複性動作、長期錯誤的施力、過重的承載，造成身體組織傷病。

舉例：廣播人員長期戴耳機造成重聽、芒雕工作者的視力受損、油畫家吸入化學藥劑。

# 事業單位規模 與職安標準

## 規模

勞工人數越多，安全隱患也會提高。因此事業單位在不同規模時，會有不同的職業安全衛生管理標準，需搭配職業安全衛生業務不同層職的人力進行安全把關。



勞工未滿5人的微型事業單位，為鼓勵其進行職安訓練，得由經〈職業安全衛生教育訓練規則〉，所列丁種業務主管教育訓練合格者擔任。

人數 / 規定

須訂定規範

職安負責人

500人以上

建立職業安全衛生  
管理系統

甲種業務主管、  
管理員、管理師各一人

300人以上

職業安全衛生  
管理單位

甲種業務主管、管理員

100人以上

職業安全衛生  
管理規章

甲種業務主管

30人以上

職業安全衛生  
管理計畫

乙種業務主管

未滿30人

職業安全衛生管理  
執行紀錄或文件

丙種  
業務主管

## 性質

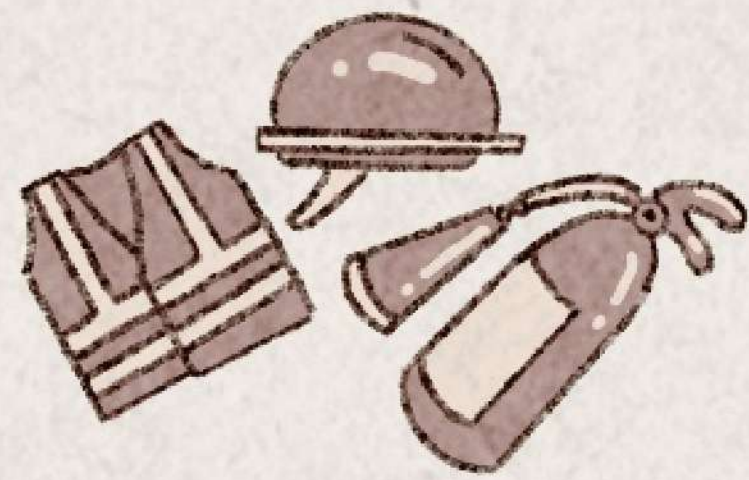
文化藝術事業的職業類別是「藝術、娛樂及休閒服務業」，屬於職業安全衛生管理辦法規定的「休閒服務業」第二類事業單位—中度風險事業。

提醒

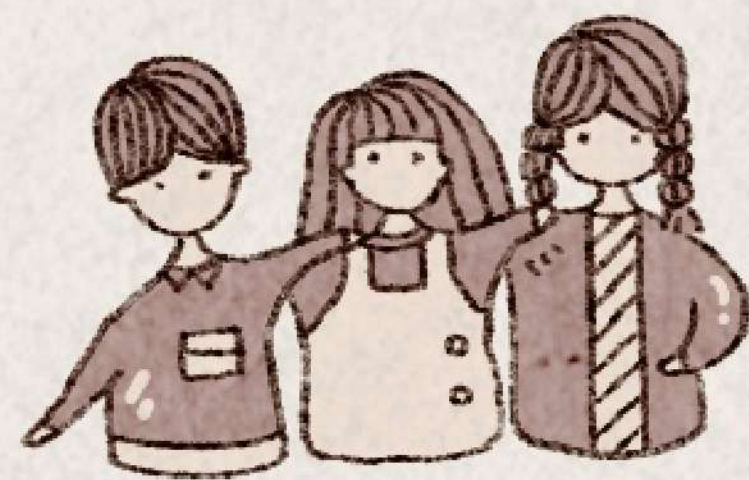
雇主要依事業單位的規模以及作業特性、風險，設置相關業務主管，才不會因為違反規定而被處以罰鍰\*。

# 預防災變與面對危險

## 如何預防災變？



工作場所應設置  
安全衛生設備



應定期關心勞工  
身心健康



雇主須指定職業  
安全衛生主管



實施必要的安全  
衛生教育訓練\*<sup>1</sup>

## 如何應對災變？



應備足急救藥品、器  
材以及急救人員

應採取必要的  
急救、搶救措施



與勞工代表一起進行  
調查、分析及紀錄\*<sup>2</sup>



通報勞動檢查機構\*<sup>3</sup>

做好職業安全衛生的教育訓練與管理，不只是身為雇主應盡的義務，也是讓企業永續經營的方法。

