

# 與勞工有關的社會保險有哪些？

社會保險是國家強制人民參加的保險制度，也讓勞工在遇到生病、受傷、生育等狀況，在沒辦法工作或退休時，可以獲得基本的生活保障，不工作也能活得下去。

僱用員工人數達5人（含5人）以上事業單位，從員工到職日起，雇主需為員工投保以下保險：

## 勞工保險 勞保

含就業保險、職業災害保險

## 勞工退休金 勞退

額外提撥薪資的6%進勞保局專戶，不可從員工薪資中扣除

## 全民健康保險 健保

雇主必須成立投保單位，為員工納保。

在文化事業單位需提供員工哪些必要的社會保險呢？

5人以上文化事業單位要記得協助員工投保，而未滿5人文化事業單位則有其他注意事項。

下頁說明

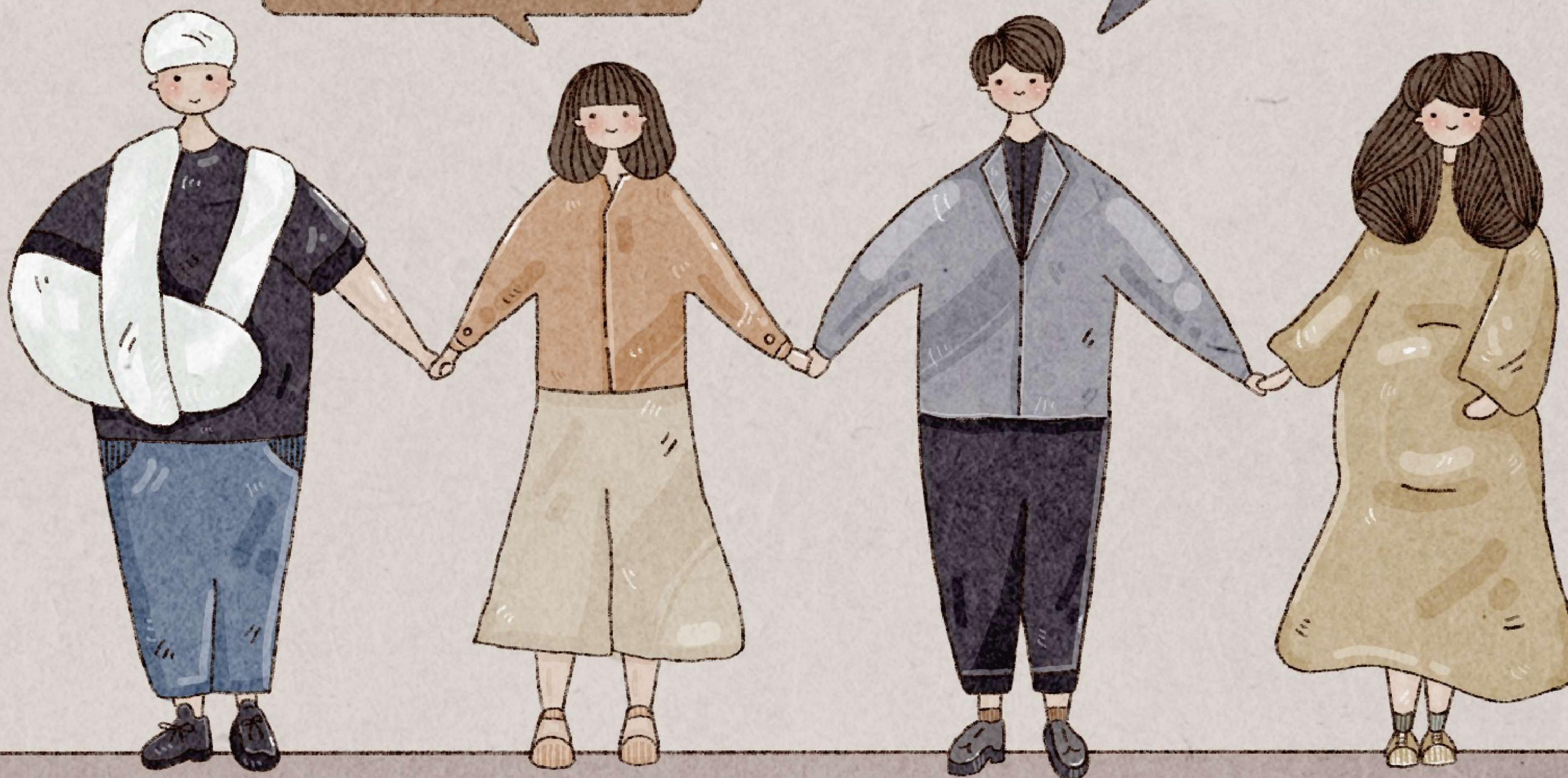
## 未滿5人的事業單位

可以依自己的意願成立勞保投保單位，  
但無論如何，都還是要幫受僱者保就業保險、職災保險。

**提醒** 雇主曾經向勞保局成立投保單位，即使之後員工人數減至4人以下，仍須為所屬員工投保！

有些單位人雖少，但就業  
保險、職災保險不可少！

也別忘了提撥至少薪資  
6%的勞工退休金唷！



雇主也須依照勞工薪資，投保勞工保險對應級距，投保薪資金額不得以多報少或以少報多。

投保薪資低於月薪總額，就是高薪低報，不僅讓員工的保障縮水，公司除將面臨行政罰鍰外，也可能涉及刑事責任，以及賠償因錯保導致勞工少拿給付的損失。

勞工保險，是政府為了安定勞工的生活，讓勞工安心工作，所辦理的一項社會保險制度。萬一發生意外事故時，提供各種給付，使勞工沒有後顧之憂。



## 勞工保險投保具有強制性

為員工加保是雇主的法定義務，並非企業福利的一環，**用團體保險等其他商業保險取代都是違法的。**

### 提醒

雇主未依規定，為所屬勞工辦理投保、退保手續者，處新臺幣二萬元以上十萬元以下罰鍰，並令其限期改善；屆期未改善者，應按次處罰。

聽說保勞保會讓實領薪資變少，不保可以嗎？

### 注意

如果員工發生職災，向勞保局申請給付，但雇主忘了投保職災保險，勞保局還是會向雇主追還給付金額唷！

不建議耶，如果公司被抓到會被罰錢，還會讓自己失去不少保障！

# 社會保險相關給付有哪些？



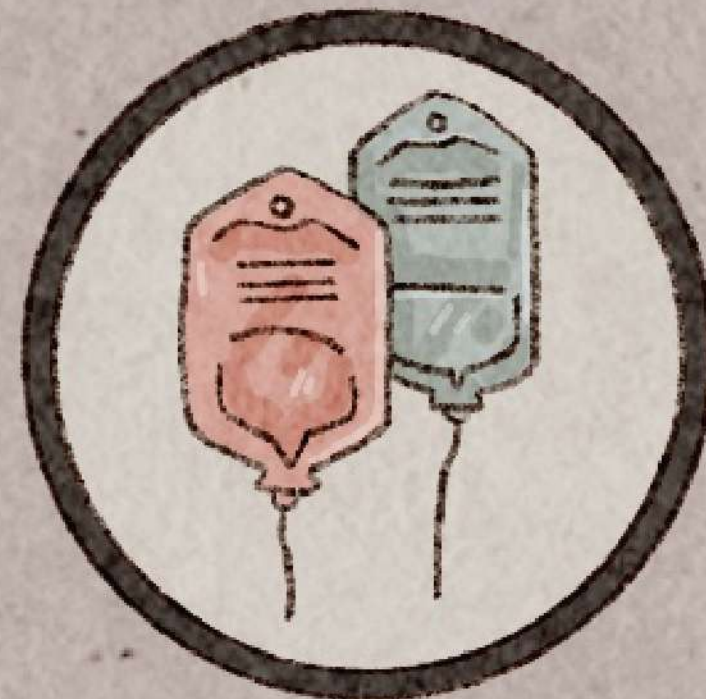
## 生

- 生育給付（限女）
- 育嬰留職停薪



## 老

- 老年給付
- 獨立於勞工退休金專戶



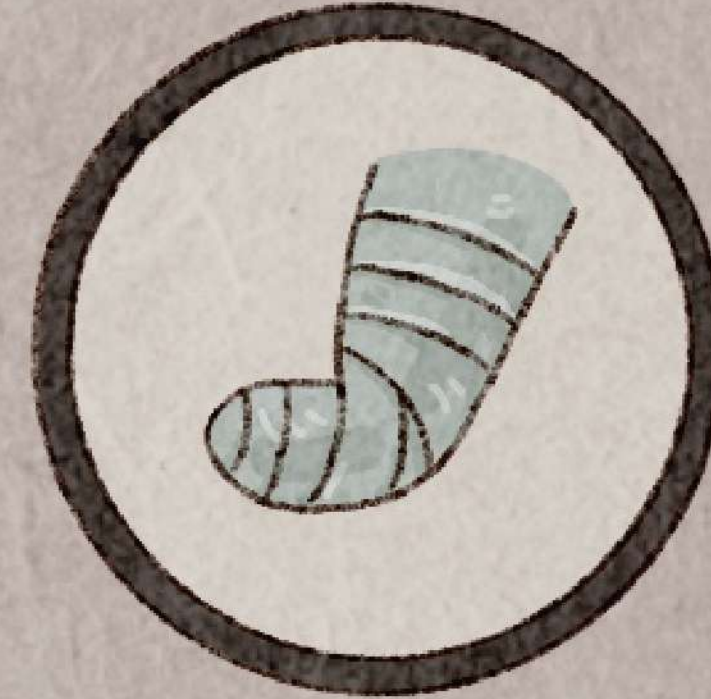
## 病

- 普通傷病
- 職業傷病
- 職災醫療給付



## 死

- 死亡給付



## 殘

- 失能給付



## 失業

- 失業給付

給付

我請領成功了

### 職業災害保險

工作中、上下班通勤發生的意外皆為職災範圍，職災發生時要立即就醫，如果是發生車禍也要記得報警。

### 就業保險

除了生病受傷，員工如果是非自願性失業，或是育嬰留職停薪，也可請領「就業保險」給付。

還好有勞保！

我上班途中發生車禍，可以申請職災保險給付嗎？

公司依法都有保勞保、職業災害保險，不用太擔心！安心住院！

# 我是文化藝術事業的負責人，我該如何投保？



## 事業單位沒有僱員

### 勞保

如果沒有員工，可於職業工會納保。

### 健保

原則上應成立投保單位，以雇主身分納保。若沒有員工，且是獨資並成立行號，才可在職業工會納保。

書店老闆 無僱員



## 事業單位有僱員

### 勞保

如果事業單位有僱員，負責人才可以成立事業單位納保。

### 健保

不論事業單位有無僱員，原則上要在自己的事業單位納保。



影像公司負責人 有僱員