

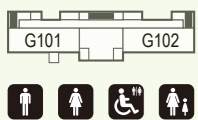
臺博館本館 1F



105.10.4-106.2.12 G101-G102 2016 臺灣文化日 系列活動

流轉的騎跡－臺灣民生與腳踏車特展

腳踏車自日治時期引進來臺，百年來逐漸與臺灣人的日常生活產生密切連結...



臺博館南門園區 2F



105.4.22- 105.12.31 南門園區紅樓展示館2樓

阿農奇幻冒險之旅－新農有機樂活玩特展

A Nong's Fantastic Adventure – Eco-friendly Farming Fun!

「吃」乍看是小事，其實茲事體大！我們每天吃的東西不僅和個人健康有關...

臺博館南門園區 1F



105.9.27-105.11.27 南門園區紅樓展示館1樓

[微型展]北國之秋－溫帶落葉林植物標本特展

The Autumn of North Country- Herbarium Specimen of Temperate Deciduous Forest Exhibition

北國加拿大的秋天，翠綠的森林變了顏色，殷紅的楓葉、與滿地枯黃的落葉...

臺博館南門園區小白宮



105.10.1-105.10.31 生物公寓3－演替 南門園區小白宮

試著思考，當藝術概念與科學概念的種子灑進城市中，在生活周遭的不同空間遇見藝術...

*本館10/31休館，其他展出地點詳官網

臺灣動物之聲 2016 臺博自然協奏曲混音創作

你是否曾駐足聆聽，春天樹梢上嘈雜卻又充滿愛意的鳥語情歌？或是夏季夜晚池塘上演熱情奔放的蛙鳴交響樂？



開放時間

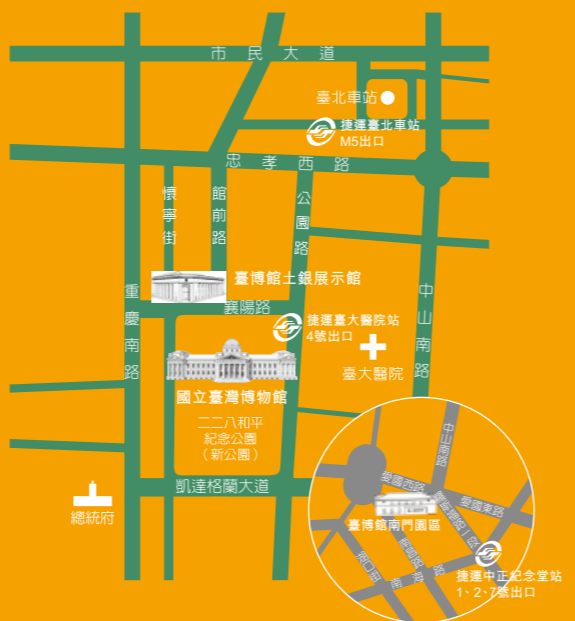
臺博館本館及土銀展示館 週二至週日每日9:30~17:00 南門園區 園區：週一至週日6:00~22:00 展示館：週二至週日9:30~17:00

購票資訊

臺博館本館及土銀展示館一次購票可參觀兩館 全票：每張 30元 半票：每張 15元 南門園區單獨售票 全票：每張 20元 半票：每張 10元

參觀須知

- 請勿於館內吸煙、飲食。 請勿攜帶傘具、危險物或易燃物入館。 請依規定購票，接洽公務者請至臺博館行政大樓。



臺灣現代知識的啟蒙地



國立臺灣博物館 創立於1908年 館舍由日本建築師野村一郎設計



國立臺灣博物館 National Taiwan Museum

臺博館本館 10046 臺北市襄陽路2號 Tel.02-2382-2566 Fax.02-2371-8485



www.ntm.gov.tw ntmedu.blogspot.com www.facebook.com/NTMuseum www.youtube.com/user/NTMuseum

TURNING WHEELS

流轉的騎跡

臺灣民生與腳踏車特展 BICYCLE AND DAILY LIFE IN TAIWAN



活動簡訊 NewsLetter

2016 10月

國立臺灣博物館 National Taiwan Museum

- 發行人 / 陳濟民 總編輯 / 劉杏怡 出版委員 / 陳濟民、陳振瑜、方建能、吳嘉琦



國立臺灣博物館榮獲「第四屆國家環境教育獎(機關構組)優等」

臺博館本館 National Taiwan Museum



臺灣的生物展示區 Animals and Plants of Taiwan G201

本展示共有七個展區，第一區分為臺灣生物的多樣性、動植物的垂直分布和食物網三個單元，第二區海洋區，第三區介紹紅樹林沼澤區及低海拔生態區，第四區溪流展示區，第五區中海拔生態區，第六區為蝴蝶的一生展示區，第七區為神秘湖特展區。



臺灣的原住民族展示區 Indigenous Peoples of Taiwan G202

本展區分為史前文化區及原住民文化區兩大主題，介紹臺灣在進入歷史時期以前，從舊石器時代到鐵器時代重要的史前文化，另外也展出包括平埔族群、泰雅族、布農族、賽夏族、鄒族、排灣族、魯凱族、卑南族、阿美族、雅美(達悟)族、邵族、噶瑪蘭族、太魯閣族、賽德克族、薩奇萊雅族等族群文化。

土銀展示館 Land Bank Exhibition Hall



臺博古生物大展—生命的史詩與演化共舞 Walking among Skeletons: Dinosaurs are Coming!

本展區有三大特色，第一為我國首度於古蹟空間內進行修復再利用之古生物展示，次者乃為單一最大與完整的量體空間，第三大特色是涵蓋臺灣本土化石區的地球生物化石展示，不僅提供認識地球生命起源與史前生物化石標本，也能夠透過臺灣本土化石認識臺灣在地球生命的位置。



土地銀行行史展區 The Land Bank of Taiwan Gallery

展出土地銀行成立早期的銀行帳冊、放款號碼牌、土地測量儀器、土地改革史籍、土地實物債券及金融事務機器等難得一見的珍貴文物史料，得以深入瞭解土地銀行發展演進，更可藉此窺探臺灣近代金融發展、土地改革、國家建設、經濟成長的歷史脈絡。

土地銀行古蹟修復室 The Exhibition on Restoration

勸業銀行舊廈之修復，保留解體調查過程中發掘的建築構件遺跡，於現地展示陳列。分別介紹勸業銀行舊廈在建築結構、工法、細部施作，以及各項先進技術與設備特色。

南門園區 Nanmen Park



百煉芬芳—樟腦產業及南門工場常設展 Refining Fragrance: The History of Camphor Industry and Nanmen Factory

南門園區前身是提煉樟腦與鴉片的大型化工廠，展廳仿造原樟腦倉庫的情境，介紹樟腦及其製作、運用，以及樟腦產業與臺灣發展史的關聯。另有9件鴉片相關典藏文物與32幅歷史圖像，據以回顧黑色鴉片糾纏臺灣長達兩百多年的歷史。

南門童話—沉睡的老樟樹國王兒童探索室 Children's Corner of Nanmen Park: Sleeping King of Camphor Trees

透過繪本故事、遊戲互動及感官體驗等多元互動方式，提供兒童觀眾認識南門園區動、植物生態的親子空間，並以 3D 藝術畫作營造樟樹王國的空間氛圍，同時介紹樟樹的植物生態、充滿樟樹香氣的昆蟲子民及樟樹王國的動物朋友們，帶領觀眾認識南門園區的生態多樣性，進一步瞭解人與大地環境的關係。*參觀本展區請預先報名，開放場次詳見官網。

古蹟修復常設展 Permanent Exhibition of Historical Building Restoration

於紅樓服務大廳、小白宮及行政大樓展示走廊中介紹園區內各古蹟及遺構之建築特色及修復原則、工法與過程，展示修復過程中被細心清理保存的構件；並以「化身匠師守護古蹟」的互動遊戲，讓觀眾體驗匠師們在修復過程中的工作內容，更有散落在園區內各處的現地展示，讓觀眾能在實際的歷史場域中聆聽古蹟訴說的故事。

特展活動

【流轉的騎跡：臺灣民生與腳踏車】特展專家導覽

「流轉的騎跡：臺灣民生與腳踏車」特展介紹大時代下自行車產業發展及民生運用的情景。本館配合特展推出專家導覽，帶領民眾回憶自行車與生活記憶的故事，瞭解自行車承載的角色多樣性，邀請大家一起認識不同時期的自行車，在民眾生活中的面貌。■對象：一般民眾 ■費用：免費，但需購票入館 ■報名方式：1. 網路報名：20 名 (13:50 前本館服務臺完成報到，逾時開放現場報名民眾參加)；2. 現場報名：10 名 (13:30 於本館服務臺受理現場報名) ■注意事項：專家導覽將使用子母機導覽系統，請報到時攜帶身分證、健保卡或新臺幣 500 元保證金 (證件 / 現金擇一) 租借設備。活動結束後繳還設備時，歸還證件 / 保證金 ■聯絡人：教育推廣組 陳信鈞 (02)2382-2699 分機 417



日期	時間	主講人	地點
10/15 (六)	14:00-16:00	國立東華大學華文文學系 吳明益教授	本館G101、G102展室

* 2016 臺灣文化日系列活動

【轉角的對話】自行車環境觀察導覽

■對象：18 歲以上民眾，20 名 ■時間：15:00-18:30 ■費用：報名成功後，憑當日門票免費參加 ■地點：本館大廳集合 ■報名方式：請至臺博官網 www.ntm.gov.tw「活動訊息」報名 ■聯絡人：教育推廣組 郭元興、呂錦翰 (02)2382-2699 分機 413、467

日期	主講人
10/23 (日)	中正社大教師 陳建志

* 2016 臺灣文化日系列活動

【阿農好朋友】彎腰市集訪臺博

阿農在「新農有樂活玩」特展中，發現到有許多農友用心地耕耘土地，採行對環境友善的生產理念。這次他邀請到新認識的朋友—「彎腰農夫市集」的夥伴，來到南門園區，將帶來許多美好的農作收成，以及農田生態發展的務實行動，來與關心食物與土地的你分享。■時間：10/15 (六)、16 (日) 10:00-17:00 ■地點：南門園區廣場 ■聯絡人：教育推廣組 郭元興 (02) 2382-2699 分機 413

友善新住民與移工系列活動

■對象：一般民眾、新住民家庭、東南亞移工 請至臺博官網 www.ntm.gov.tw「活動訊息」查詢 ■費用：免費，但需購票入館 ■聯絡人：教育推廣組 袁緒文 (02) 2382-2699 分機 462

日期 / 語別	時間	主題與講者	地點
10/02 越南語			
10/16 英語	14:30-15:30	新住民服務大使—	本館一樓大廳
10/23 印尼語、泰語	15:30-16:30	東南亞語導覽服務	
10/30 越南語			

臺博館南門園區 | 呦呦、荷造場 YUYU ART CAFÉ
 營業時間：上午10點至下午9點 (每月第四個星期一休館)
 電話：(02)2396-5099
 FB 呦呦荷造場

節慶活動

【2016 臺灣女孩日】女子對對碰

性別不是阻礙，專注追求都可能達成夢想！2016年是女子崛起的年代！配合10月11日「臺灣女孩日」，本館規劃女子對對碰活動，藉由抽卡對對碰活動，認識臺灣與國際上具有影響力的女性與其事蹟，鼓勵女孩勇敢做自己，為自己與他人平權發聲！本活動不限性別、年紀皆可參加，參加者提供精美小紀念品1份。■對象：一般民眾 ■費用：免費 ■時間：10/11(二)10:00-12:00 ■地點：本館大廳 ■報名方式：現場報名 ■聯絡人：教育推廣組 徐詠喧 (02) 2382-2699分機438



環教小學堂



結合學校課程及展館自然與人文特色，發展3堂不同的課程，包含古生物、演化與臺灣樟腦產業史，是專為國中小學生安排的學習課程。以有趣活潑的方式讓孩子認識環境與人的關係，達到寓教於樂的效果。■對象：國小至國中之學校團體，每場20人以上 ■費用：每位門票半票(身心障礙者與陪同者一位，給予免費優待) ■時間：週一至週五，依各課程開課時間 ■報名方式：請於兩周前至臺博官網www.ntm.gov.tw「線上申辦環教課程」申請 ■課程內容：詳細內容請見官網頁面說明 ■聯絡人：教育推廣組 徐詠喧 (02) 2382-2699分機438

課程名稱	時間	課程對象與人數	地點
來去古蹟看骨跡	周二~五 10:00-11:30 14:00-15:30	國小1年級~ 國中以下 (20-40人)	土銀展示館
腦丁的一天	周二~三 13:30-15:30	國小1年級~ 國中以下 (20-40人)	南門園區
馬丁博士找小樟	周四~五 13:30-15:30	國小1年級~ 國中以下 (20-40人)	

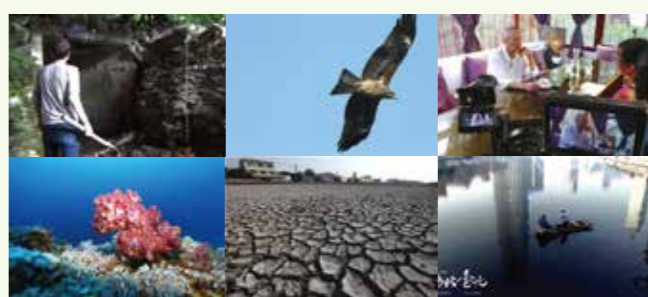
機關團體環教 2-4 小時

■對象：對環境教育有興趣的政府、學校或民間機關團體等單位，依機關需求時間進行2-4小時的課程，完成課程後，由機關承辦人自行登錄時數 ■課程主題：(1)《里山-臺灣農田生態》 or (2)《里海-臺灣海洋生態》 or (3)《展翅的生命力-迷霧森林裡的活寶石》課程包含導覽、影片欣賞、課程討論或演講，詳細內容請見官網說明 ■費用：每位課程費用100元 (身心障礙者與陪同者一位，給予免費優待) ■時間：每周二、五下午，13:00-17:00 ■地點：本館、土銀展示館 ■報名方式：每場20-40人，請於一個月前至臺博官網 www.ntm.gov.tw「線上申辦環教課程」申請，報名前請先來電與承辦人聯絡 ■聯絡人：教育推廣組 徐詠喧、章璿 (02) 2382-2699分機438、400

臺博館土銀展示館 | 石尚雨林咖啡 Rainforest Cafe
 營業時間：上午9點30分至下午6點 (週一休館)
 電話：(02)2382-5665轉31
 FB 恐龍餐廳

特別活動

【跟著鏡頭看臺灣】2016 紀錄片行動列車



記憶以何種形式存在呢？向前行的時候，誰會再回頭看走過的路呢？那些被我們牢牢記住的，在我們腦中盤根錯節、被冰封凝固、早已既定的東西，在什麼時刻會被重新攪動、再次喚醒呢？在徬徨的時候，在不滿的時候，在被問及的時候，在經驗他者生命的時候，在體驗「紀錄片」裡獨一無二的真實魅力的時候……就像是突然撞見對的鑰匙，打開了心靈深處的記憶盒子。■地點：土銀展示館3樓簡報室 ■活動費用：無 (需事先報名，但需購票入館) ■活動網站：http://docs2016.tavis.tw/News.aspx?web=2 ■聯絡人：教育推廣組 林士傑 (02)2382-2699 分機 437

日期	時間	主題	片長 / mins
10/1	14:00-15:00	黑	58
	15:30-17:00	河北台北	91
10/2	14:00-15:00	今天沒友？ 山城台北	17 21
	15:30-16:45	老鷹想飛 (導)	75
10/8	14:00-15:00	海	58
	15:30-17:10	冲天	98
10/9	14:00-15:30	我們這樣拍電影	81
	15:30-16:20	迷霧森林裡的活寶石 (導)	46

【城內情謎】

她生活在一九三五年的臺北城裡，她習慣在情書裡留下秘密，她將最後的答案藏入心裡，現在仍有尚未解開的情謎，只要穿梭臺北城，探索陳年史蹟。拚湊出她的青春回憶。 ■方法：至服務臺索取解謎包 ■時間：即日起，活動一律配合開館時間，數量有限 ■地點：臺北城 ■對象：一般民眾 ■注意事項：除了拿出腦力，搭配足夠的體力，還需要好眼力欣賞臺北城 ■聯絡人：教育推廣組 黃馨儀 (02)2382-2699 分機 465



南門園區活動

【田裡有腳印市集】

臺灣第一個訴求綠色保育的農產市集每周六準時開市！有一群實踐農業生產與動物保育永續發展的農友，直送「綠保標章」認證的耕作農產，邀您來市集從「吃」享受安心食在的友善環境生活。■時間：10/1、8、15、22、29 (六) 10:00-16:00 ■地點：南門園區廣場 ■對象：一般民眾 ■費用：免費參加 ■聯絡人：教育推廣組 郭元興 (02) 2382-2699 分機 413



【仲夏夜之夢 莎士比亞野台祭】

臺博館和慢島劇團攜手合作，八位演員嬉鬧、扮裝、串演，盛宴登臺！用環境劇場詮釋莎翁最膾炙人口的愛情喜劇，戶外草皮是戀人們的森林，臺博館南門園區將是他們的愛情堡壘！ ■時間：10/27-30 19:30-21:00 ■地點：南門園區戶外廣場 ■對象：建議 12 歲以上民眾 ■費用：全票 700 元、學生票 630 元、身障票 350 元 (全省 7-11 +bon 皆可購票，詳細購票資訊請至「兩廳院售票系統」查詢 ■聯絡人：教育推廣組 郭元興 (02)2382-2699 分機 413



博物館尋寶記

針對國小學童及親子觀眾，由本館資深志工帶領人類學、動物學、植物學、天文及地學等主題課程，以觀察、遊戲、演示、實物觸摸等感官方式，帶領小朋友們一起學習自然和人文歷史。■地點：本館 3 樓自然教室 ■報名時間：11:00-14:00 至本館服務臺報名，額滿為止 ■活動時間：14:00-15:00 活動免費，但需購票入館 ■聯絡人：教育推廣組 陳貞融 (02)2382-2699 分機 410

日期	主題	志工老師
10/1 (六)	我的原住民朋友—魯凱	傅玉雲
10/2 (日)	我是一片小樹葉	顏孜芸
10/16 (日)	我的原住民朋友-布農族	李惠令
10/29 (六)	稻米變變變	周德珊
10/30 (日)	甲蟲—昆蟲界的鐵甲武士	陳秀滿

線上展覽

臺灣民主國藍地黃虎旗的故事 <http://formosa.ntm.gov.tw/flag/> 第八屆金手指銀獎/教育學習類
 冰原巨獸—長毛象標本特展 <http://formosa.ntm.gov.tw/mammoth/>
 臺灣人看鯨世界—鯨豚生態保育特展 <http://formosa.ntm.gov.tw/whales/main.htm>

線上學習

臺灣海岸生物—螃蟹篇 <http://formosa.ntm.gov.tw/crabs/> 第七屆金手指金獎/最佳非營利組織獎
 桃竹苗海岸溼地生態 <http://www.ntm.gov.tw/wetlands/>
 臺灣海藻資訊網 <http://www.ntm.gov.tw/seaweeds/>

