

# 影耀寶島

攝影家  
眼裡的臺灣大地 (II)  
The View of Formosa's Landscape  
from Photographers II

# 寶島



**活動簡訊**  
NewsLetter

2016 6 月

國立臺灣博物館  
National Taiwan Museum

● 發行人 / 陳濟民 ● 總編輯 / 劉杏怡  
● 出版委員 / 陳濟民、林華慶、陳振瑜、方建能、吳嘉琦  
劉杏怡、林欣賢、許慈容、林容如  
● 執行編輯 / 林佳華 ● 視覺設計 / 張慧娟、盧穎蕓

## 特別展覽

臺博館本館  
2F



105.5.3-105.9.4 一樓走廊與二樓迴廊展區

### 影耀寶島·攝影家眼裡的臺灣大地 (II) The View of Formosa's Landscape from Photographers II

臺灣四面環海，山林與海洋都是我們賴以生存的重要憑藉，本展延續2013年「鏡觀寶島 山岳·河流」的展出，以人類與環境共處的演進和攝影發展的歷史角度貫穿臺灣獨特的自然地理與人文地理風貌。展出約200幅風格包羅萬象的作品，內容包括寶島林野頌讚、寶島海洋大觀、島嶼人文今昔、鏡蘊寶島藝影四大主題。參與的攝影師超過三十位，橫跨老、中、青三代，透過不同世代攝影家的眼和心引領大眾探索我們生長的环境。



臺博館本館  
1F



104.12.22-105.9.4 G101-G102

### 「夢幻博物城：一個現代性的尋夢計畫」 臺博館古蹟建築落成百周年特展

Musemble City: An Experiencing Project for Modernity

國立臺灣博物館具有臺灣現代知識啟蒙地的重要地位。古蹟建築落成已滿百周年，特別策劃「夢幻博物城特展」，以「臺博館」為空間主體、「臺北城」為參照對象，藉由展覽整合串聯臺北舊城區附近具有現代性價值的建築群，收集了45個臺北舊城區附近的現代性建築影像，透過影像展示與大眾分享，並藉由尋夢計畫整合都市空間，建構以臺博館為核心的「博物城」網絡系統。所有參觀者都可以創造屬於自己的「博物城」，重新認識自身與臺博館、臺北城的關係。



臺博館土銀展示館  
鯨豚平臺



104.8.18 開展 土銀展示館鯨豚平臺

### 海洋巨獸「抹香鯨」骨骼標本重現英姿

身長9.7公尺的抹香鯨103年5月25日死亡擱淺在宜蘭縣南方澳的內埤海灘，經相關單位採樣後就地掩埋，並於104年2月10日將這隻掩埋在沙灘底下的抹香鯨重新挖出，運送至成功大學鯨豚保育研究中心做標本取製，經6個月時間進行剔除軟組織、浸泡去脂、骨骼漂白、損傷部位進行修復等工作，這隻抹香鯨化身為骨骼標本於臺博館土銀展示館正式展出，讓民眾能近距離一睹這個海洋稀客的身體構造，並瞭解海洋哺乳動物的物種與生態多樣性。

臺博館南門園區  
2F



105.04.22- 106.12.31 南門園區紅樓展示館2樓

### 阿農奇幻冒險之旅—新農有機樂活玩特展

A Nong's Fantastic Adventure – Eco-friendly Farming Fun!

「吃」乍看是小事，其實茲事體大！我們每天吃的東西不僅和個人健康有關，也關係著以農田為家的小動物們！但隨著科技進步，人和食物的距離卻愈來愈遠。這是個從餐桌到土地的冒險之旅，讓我們一起探索真食物的滋味、選擇健康和安心的食物、體驗以友善耕作照顧土地的方式，看看小農們如何在農業生產的同時，也顧及生態平衡，創造人類與自然和諧共生的家園。

## 開放時間

臺博館本館及土銀展示館  
週二至週日每日9:30~17:00  
南門園區  
園區：週一至週日6:00~22:00  
展示館：週二至週日9:30~17:00  
■每週一、除夕及春節初一休館  
■逢國定假日及連續假期均照常開館

## 購票資訊

- 臺博館本館及土銀展示館一次購票可參觀兩館  
全票：每張 30元  
半票：每張 15元
- 南門園區單獨售票  
全票：每張 20元  
半票：每張 10元
- 半票優待  
■軍警、學生、6至12歲兒童  
■年滿65歲以上的民眾假日半票  
■機關學校團體二十人(含)以上(須一週前網路預約申請)
- 免票優待  
■未滿6歲之學齡前兒童  
■年滿65歲以上的民眾平日免費  
■身心障礙者及其陪同者一人  
■持中華民國博物館學會、ICOM、AAM會員卡(證)

以上均憑證(函)優待  
◎ 臺博館各館舍提供悠遊卡售票服務

## 參觀須知

- 請勿於館內吸煙、飲食。
- 請勿攜帶傘具、危險物或易燃物入館。
- 請依規定購票，接洽公務者請至臺博館行政大樓。
- 服裝不整、攜帶寵物者(導盲犬除外)謝絕入館。
- 請勿使用閃光燈及腳架攝影，並禁止做任何商業及出版使用。
- 本館大門口備有身心障礙專用電梯。
- 定時導覽 AM10:30、PM2:30



臺灣現代知識的啟蒙地



國立臺灣博物館  
創立於1908年  
館舍由日本建築師野村一郎設計  
落成於1915年4月18日  
現為國定古蹟  
為臺灣現存最早的博物館



國立臺灣博物館  
National Taiwan Museum

臺博館本館	10046 臺北市襄陽路2號	Tel.02-2382-2566	Fax.02-2371-8485
臺博館土銀展示館	10046 臺北市襄陽路25號	Tel.02-2314-2699	Fax.02-2382-2268
臺博館南門園區	10074 臺北市南昌路一段1號	Tel.02-2397-3666	Fax.02-2358-1839
臺博館行政大樓	10047 臺北市館前路71號5樓	Tel.02-2382-2699	Fax.02-2382-2684



www.ntm.gov.tw



ntmedu.blogspot.com



www.facebook.com/NTMuseum



www.youtube.com/user/NTMuseum



臺博館本館 National Taiwan Museum



臺灣的生物展示區 Animals and Plants of Taiwan G201

本展示共有七個展區，第一區分為臺灣生物的多樣性、動植物的垂直分布和食物網三個單元，第二區海洋區，第三區介紹紅樹林沼澤區及低海拔生態區，第四區溪流展示區，第五區中高海拔生態區，第六區為蝴蝶的一生展示區，第七區為神秘湖特展區。



臺灣的原住民族展示區 Indigenous Peoples of Taiwan G202

本展區分為史前文化區及原住民文化區兩大主題，介紹臺灣在進入歷史時期以前，從舊石器時代到鐵器時代重要的史前文化，另外也展出包括平埔族群、泰雅族、布農族、賽夏族、鄒族、排灣族、魯凱族、卑南族、阿美族、雅美(達悟)族、邵族、噶瑪蘭族、太魯閣族、賽德克族、薩奇萊雅族等族群文化。

土銀展示館 Land Bank Exhibition Hall



臺博古生物大展－生命的史詩與演化共舞

Walking among Skeletons: Dinosaurs Are Coming!

本展區有三大特色，第一為我國首度於古蹟空間內進行修復再利用之古生物展示，次者乃為單一最大與完整的量體空間，第三大特色是涵蓋臺灣本土化石區的地球生物化石展示，不僅提供認識地球生命起源與史前生物化石標本，也能夠透過臺灣本土化石認識臺灣在地球生命的位置。



土地銀行古蹟修復室 The Exhibition on Restoration

勸業銀行舊廈之修復，保留了解體調查過程中發掘的建築構件遺跡，於現地展示陳列。分別介紹勸業銀行舊廈在建築結構、工法、細部施作，以及各項先進技術與設備特色。

土地銀行行史室 Story of the Land Bank of Taiwan

「土地銀行行史室金庫展區」及「二樓兒童探索室」自105年5月2日起停止對外開放，將全面更新為「土銀行史展示館」，預計8月重新開放參觀。



南門園區 Nanmen Park



百煉芬芳－樟腦產業及南門工場常設展

Refining Fragrance: The History of Camphor Industry and Nanmen Factory

展廳仿造原樟腦倉庫的情境，介紹樟腦及其製造、運用，以及樟腦產業與臺灣發展史的關聯。設有「南門工場時光機」3D互動展示區，觀眾可扮演臺車司機，猶如搭乘時光機返回1938年的時空，體驗南門工場全盛時期的空間環境、建築風貌與產業特色。



南門童話－沉睡的老樟樹國王兒童探索室

Children's Corner of Nanmen Park: Sleeping King of Camphor Trees

透過繪本故事、遊戲互動及感官體驗等多元互動方式，提供兒童觀眾認識南門園區動、植物生態的親子空間，並以3D藝術畫作營造樟樹王國的空間氛圍，同時介紹樟樹的植物生態、充滿樟樹香氣的昆蟲子民及樟樹王國的動物朋友們，帶領觀眾認識南門園區的生態多樣性，進一步瞭解人與大地環境的關係。

古蹟修復常設展 Permanent Exhibition of Historical Building Restoration

於紅樓服務大廳、小白宮及行政大樓展示走廊中介紹園區內各古蹟及遺構之建築特色及修復原則、工法與過程，展示修復過程中被細心清理保存的構件；並以「化身匠師守護古蹟」的互動遊戲，讓觀眾體驗匠師們在修復過程中的工作內容，更有散落在園區內各處的現地展示，讓觀眾能在實際的歷史場域中聆聽古蹟訴說的故事。

教育活動

特別活動



【悠遊愛地球 展翅的生命力】影展

獲得廣大迴響的《展翅的生命力—迷霧森林裡的活寶石》即將重現大螢幕！本片首次以動態影像完整記錄翠灰蝶神秘的生活史。翠灰蝶是冰河孑遺生物，看似樸素卻有著絢麗的翅膀，彷彿迷霧森林裡的一顆活寶石。臺博館和悠遊卡公司邀請大家進戲院，一起來認識並守護飛舞在霧林深處的活寶石—翠灰蝶！

■片長：46分鐘 ■對象：一般民眾 ■場次：6/5、6/12、6/19、6/26、7/3、7/17 (皆為星期日) ■時間：每場次於13:00放映 ■地點：光點華山電影館 A1廳 (臺北市中正區八德路一段1號) ■費用：免費 ■報名方式：1. 網路報名 200人，敬請保障自身權益，於開演前30分鐘完成票券兌換；2. 現場報名 35人。 ■注意事項：1. 網路報名與現場報名觀眾，皆請至影展現場活動服務臺出示悠遊卡兌換票券，每卡限領一張；2. 放映前10分鐘持票券排隊入場，映演15分鐘後禁止入場；3. 自由入座，現場請遵從服務人員指示；4. 憑票根可參加映後抽獎 (限量翠灰蝶悠遊卡)。

【來去古蹟看骨跡】+【小灰蝶上學去】環教小學堂 (特別場)－環境教育課程

■對象：學校團體  
■時間：即日起至6月底，每周二至周四，上午場 9:30-11:30；下午場 14:00-16:00  
■地點：土銀展示館3樓簡報室  
■報名方式及活動詳情：請至臺博官網 www.ntm.gov.tw「環境教育課程」查詢  
■限量翠灰蝶悠遊卡於臺博館及捷運商品館販售中。



【我的臺博記憶】

老照片與口述影像徵集

你有屬於自己的「臺博故事」嗎？只要有塵封已久的老照片或是老故事，快來一起在粉絲頁上分享「臺灣博物館系統」相關的老照片與口述故事，凡日本時期、光復初期及當代 (民國104年以前) 均可，臺博館希望能透過眾人不同的影像與詮釋，共同重新述說臺博館百年的風景與記憶！  
■對象：一般民眾 ■費用：免費 ■報名方式：1. 加入「我的臺博記憶—老照片與口述影像徵集」臉書粉絲頁。2. 上傳「老照片」或「口述歷史影片」至臉書粉絲頁。3. 亦可郵寄實體「老照片」、「口述歷史影片記錄光碟」或是電郵數位影像檔報名。4. 活動詳情請至臺博官網 www.ntm.gov.tw「活動訊息」查詢。  
■聯絡人：教育推廣組 游瑋瑗 / 呂錦瀚 (02) 2382-2699 分機 423/ 467



518國際博物館日系列活動

【城內情謎】

她生活在一九三五年的臺北城裡，她習慣在情書裡留下秘密，她將最後的答案藏入心裡，現在仍有尚未解開的情謎，只要穿梭臺北城，探索陳年史蹟。拚湊出她的青春回憶。  
★方法：解開這份活動簡訊裡的隱藏版訊息，取得謎題包 ■時間：即日起，活動一律配合開館時間，數量有限。 ■地點：臺北城 ■對象：一般民眾 ■聯絡人：教育推廣組 黃馨儀 (02)2382-2699 分機 465 ■注意事項：除了拿出腦力，搭配足夠的體力，還需要好眼力欣賞臺北城。

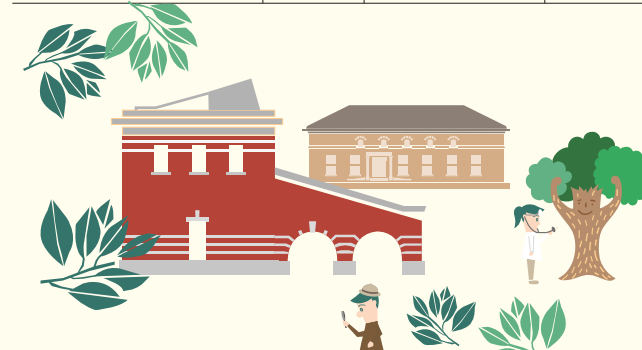


環境教育課程

【環教小學堂】

結合學校課程 X 展館自然與人文特色，發展3堂不同的課程，包含古生物演化、臺灣樟腦產業史，以有趣活潑的方式讓孩子認識人與環境的關係，達到寓教於樂的效果。  
■對象：國小至國中學校團體，每場20人以上 ■費用：每位門票半票 (身心障礙者與陪同者一位，給予免費優待) ■時間：週二至週五，依各課程開課時間 ■報名方式：請於兩周前至臺博官網 www.ntm.gov.tw「線上申辦—環教課程」申請 ■課程內容：請至臺博官網查詢 ■聯絡人：教育推廣組 徐詠喧 (02) 2382-2699 分機 438

課程名稱	時間	對象與人數	地點
來去古蹟看骨跡+小灰蝶上學去 5-6月特別課程	周二~周五 9:30-11:30 14:00-16:00	國小1年級-國中學生 20-40人	土銀展示館
腦子的一天	周二、周三 13:30-15:30	國小4年級以上至國中學生 20-30人	南門園區
馬丁博士找小樟	周四、周五 13:30-15:30		



機關團體環教 2-4 小時

■對象：對環境教育有興趣的政府、學校或民間機關團體等單位，依機關需求時間進行2-4小時的課程，完成課程後，由機關承辦人自行登錄時數 ■課程主題：(1)《里山—臺灣農田生態》or (2)《里海—臺灣海洋生態》，課程包含導覽、影片欣賞、課程討論或演講，詳細內容請至臺博官網查詢 ■費用：每位課程費用100元 (身心障礙者與陪同者一位，給予免費優待) ■時間：每周二、五下午，13:00-17:00 ■地點：本館、土銀展示館 ■報名方式：每場20-40人，請於一個月前至臺博官網 www.ntm.gov.tw「線上申辦—環教課程」申請，報名前請先來電與承辦人聯絡 ■聯絡人：教育推廣組 徐詠喧 (02) 2382-2699 分機 438

南門園區教育活動

南門田田圈－環境教育系列活動

「一餐能改變世界，每個人一天有三次機會改變世界…」—珍古德博士曾經好奇桌上所享用的佳餚是由哪些食材烹飪出來的嗎？又曾想過這些食材是怎樣栽培、生長的呢？農夫辛苦種植的過程當中，對於土地及周遭生態的影響又如何呢？請跟著臺博館與專家們的腳步，透過生活圈、生產圈、生態圈延伸之主題，踏上食物與土地的旅程，探索供給我們力量來源的食材、瞭解解育我們人類的土地生態，並且希望能達到人與自然和諧共存的最終目標。



【美味的餐桌】

■時間：14:00-16:00 ■費用：50元/人 (附贈教育參觀券乙張、含講師費)，現場繳費 ■報名方式：網路報名，請至臺博官網 www.ntm.gov.tw「活動訊息」報名，並請於活動前10分鐘完成報到及繳費手續 (逾時名額將開放現場報名) ■地點：南門園區小白宮

日期	主題	講師
6/12 (日)	【健康幸福從食開始】 對象：親子觀眾40名 (幼稚園大班以上至成人觀眾)	張琬玲 主婦聯盟推廣講師 荒野兒教講師
6/19 (日)	【餐桌上的好時光】 對象：一般民眾60名	林玉珮 主婦聯盟常董 親子天下主筆

【博物館裡的菜園 - 你好土，我好菜】體驗課程

■時間：14:00-16:00 ■對象：一般觀眾 50名 ■費用：100元/人 (附贈教育參觀券乙張、含講師費、材料費)，現場繳費 ■報名方式：網路報名，請至臺博官網 www.ntm.gov.tw「活動訊息」報名，並請於活動前10分鐘完成報到及繳費手續 (逾時名額將開放現場報名) ■地點：南門園區小白宮

日期	主題	講師
6/11 (六)	種籽的秘密	吳美貌 台灣好食協會秘書長
6/18 (六)	讓我們一起來認識野菜吧！	
6/25 (六)	香草-來自心靈的力量	
7/2 (六)	給自然界的生物們 按個「讚」	



線上展覽

臺灣民主國藍地黃虎旗的故事 <http://formosa.ntm.gov.tw/flag/> 第八屆金手指銀獎/教育學習類  
冰原巨獸—長毛象標本特展 <http://formosa.ntm.gov.tw/mammoth/>  
臺灣人看鯨世界—鯨豚生態保育特展 <http://formosa.ntm.gov.tw/whales/main.htm>

線上學習

臺灣海岸生物—螃蟹篇 <http://formosa.ntm.gov.tw/crabs/> 第七屆金手指金獎/最佳非營利組織類  
桃竹苗海岸溼地生態 <http://www.ntm.gov.tw/wetlands/>  
臺灣海藻資訊網 <http://www.ntm.gov.tw/seaweeds/>

綠色保育



【田裡有腳印市集】

臺灣第一個訴求綠色保育的農產市集每周六準時開市！有一群實踐農業生產與動物保育永續發展的農友，直送「綠保標章」認證的耕作農產，邀您來市集從「吃」享受安心食在的友善環境生活，品嚐實踐豐收的農產成果，感受消費者、農田耕作與動物保育三方的緊密串聯關係。 ■時間：6/4、6/11、6/18、6/25 (六) 10:00-16:00 ■地點：南門園區廣場 ■聯絡人：教育推廣組 郭元興 (02)2382-2699 分機 413

文化平權

友善新住民與移工系列活動

■對象：一般民眾、新住民家庭、東南亞移工，請至臺博官網 www.ntm.gov.tw「活動訊息」查詢。 ■費用：免費，但需購票入館。 ■聯絡人：教育推廣組 裴緒文 (02)2382-2699 分機 462



日期	時間	主題	地點
6/5、6/12、6/19、6/26	14:30、15:30	新住民服務大使—東南亞語導覽服務 地點：本館1樓大廳	
6/19	9:30-17:00	【探訪臺博後花園—越南文化體驗日】 1. 越南服飾體驗 2. 越南各地景點3D模型展示 3. 越南傳統手工藝體驗 4. 越南咖啡美食體驗 地點：本館後方平台區	

博物館尋寶記



針對國小學童及親子觀眾，由本館資深志工帶領人類學、動物學、植物學、天文及地學等主題課程，以觀察、遊戲、演示、實物觸摸等感官方式，帶領小朋友們一起學習自然和人文歷史。 ■地點：本館3樓自然教室 ■報名時間：11:00-14:00 至本館服務臺報名，額滿為止 ■費用：免費，但需購票入館 ■聯絡人：教育推廣組 陳貞獻 (02)2382-2699 分機 410



日期	主題	志工老師
6/11 (六)	大家來逛動物園	陳秀滿
6/12 (日)	昆蟲界的裝甲部隊—甲蟲	周德瑤
6/18 (六)	你所不知道的臺灣秘密	王朝銓
6/19 (日)	稻米變變變	李惠令
6/25 (六)	我的原住民朋友—魯凱族	謝美花/傅玉雲
6/26 (日)	魚兒魚兒水中游	謝次喬



臺博館南門園區 | 呦呦、荷造場 YUYU ART CAFE  
營業時間：上午10點至下午9點 (每月第四個星期一休息)  
電話：(02)2396-5099  
FB 呦呦荷造場



臺博館土銀展示館 | 石尚雨林咖啡 Rainforest Cafe  
營業時間：上午9點30分至下午6點 (週一休息)  
電話：(02)2382-5665轉31  
FB 恐龍餐廳

