

3F

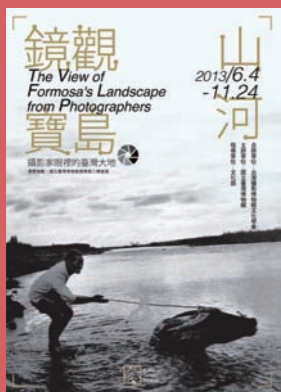


102.3.12-102.12.1 G301-G302

糧食方舟特展 Food Ark

氣候異常將使糧食危機提早發生，為確保人類未來的糧食無虞，各國紛紛建立保種中心或種子庫保存植物種子，而臺灣的糧食自給率逐年下降，一旦發生糧食危機，各國就會禁止糧食出口，有錢也買不到糧食，隨時有斷糧的風險。因此本展以「糧食無國界，我們未來的糧食在哪裡？」為主軸，介紹臺灣的種原中心及種原保存方式，說明其對糧食作物種子的蒐集和保存任務，以備未來之需。

2F



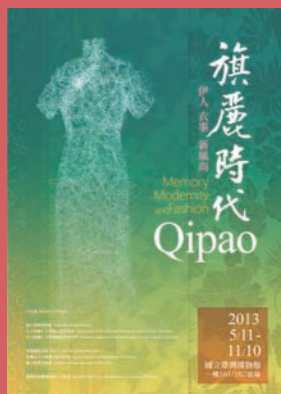
102.6.4-11.24 二樓兩側走廊及迴廊展區

山河—鏡觀寶島

The View of Formosa's Landscape from Photographers

本展以「臺灣影像發展歷史」與「臺灣自然地理」為縱橫兩軸，透過不同攝影家的創意觀察和藝術手法，為寶島臺灣創作出一幅幅既具知性內涵，又富動人美感的珍貴影像，供國內外各界人士欣賞品味，以「臺灣山岳」與「臺灣河流」等主題分別在兩側與中庭走廊展出。通過本展覽的四個內容，期使所有觀眾都會對臺灣留下令人讚嘆的美麗印象之外，更能對寶島的山岳、河流，得到概括性的全面認識和了解。

1F



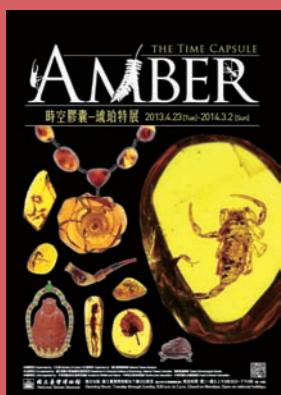
102.5.11-102.11.10 G101-G102

旗麗時代：伊人、衣事、新風尚特展

Memory, Modernity and Fashion

展出近150件的旗袍，得力於不同家族的捐贈與借展，還包括42位各階層穿著旗袍女性的故事，她們過去隱身在男性背後，沈默、溫婉地走過動盪的二十世紀，旗袍伴隨解纏足、上女學堂、戰亂遷徙、到獨一面工作，無一不是展現當代歷史曲折的線條。主題包括「世紀回眸—女人的旗袍故事」、「三生情緣—新嫁娘的旗袍」、「夢綺地—三代女人的故事」、「匠心獨具—不能少的細節」等。

B1



102.4.23-103.3.2 GG02

時空膠囊—琥珀特展

Amber-The Time Capsule

琥珀被古人視為太陽的化身，是帝王貴族的權利象徵，是人們隨身佩帶的華麗裝飾；而在歷代工藝師的巧手之下，琥珀文物也展現出人類文明和文化的風采！一場涵蓋古生物奧秘與東西方文明歷史的跨時空旅程，邀請您一同參與，見證「時空膠囊」中的不朽傳奇。

101.12.28-102.9.1 GG01

臺灣「礁」點·東沙環礁特展

The Dongsha Atoll

東沙環礁是完整的珊瑚礁生態與海洋多樣生物熱點區，位居南海至臺灣海峽與西太平洋的樞紐，成為南海種源中心向北擴散的中繼點，是海洋生物良好的棲息地。

開放時間

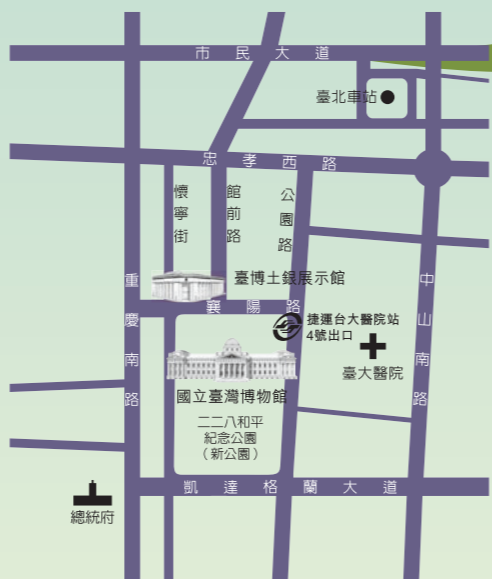
週二至週日每日上午9:30起至下午5:00止
每週一、除夕及春節初一休館
逢國定假日及連續假期均照常開館
本館大門口備有身心障礙專用電梯

購票資訊

- 全票：每張20元
- 半票：每張10元
- 半票優待
 - 軍警學生
 - 持有低收入戶證明者
 - 機關團體20人(含)以上(請於至少一週前網路預約申請)
- 免費優待
 - 學齡前兒童
 - 退休(役)軍公教人員
 - 65歲以上長者
 - 身心障礙者及其陪同者一人
 - 學校團體(請於至少一週前網路預約申請)
 - 持博物館學會會員證者
 - 持各縣市社會局核發之有效榮譽志工證者
 - 持有觀光局核發之導遊證者
- 以上均憑證(函)優待

參觀須知

- 請勿於館內吸煙、飲食。
- 請勿攜帶危險物或易燃物入館。
- 請依規定購票，接洽公務者請至館前行政大樓。
- 服裝不整、攜帶寵物者(導盲犬除外)謝絕入館。
- 請勿使用閃光燈及腳架攝影，並禁止做任何商業及出版使用。



臺灣現代知識的啟蒙地
WHERE INSPIRES A MODERN TAIWAN



國立臺灣博物館
創立於1908年
館舍由日本建築師野村一郎設計
落成於1915年4月18日
現為國定一級古蹟
為臺灣現存最早的博物館

國立臺灣博物館 National Taiwan Museum

臺博館本館 10046臺北市襄陽路2號 Tel.02-2382-2566 Fax.02-2371-8485
臺博館土銀展示館 10046臺北市襄陽路25號 Tel.02-2314-2699 Fax.02-2382-2268
館前行政大樓 10047臺北市館前路71號5樓 Tel.02-2382-2699 Fax.02-2382-2684

活動簡訊 NewsLetter

2013 8月

國立臺灣博物館 National Taiwan Museum

- 發行人/ 陳濟民 ●總編輯/ 黃淑芳
- 出版委員/ 陳濟民、洪世芳、李子寧、謝英宗、陳振瑜、黃淑芳、林啟賢、陳曉玲、施正家
- 執行編輯/ 賴婉婷 ●視覺設計/ 張慧娟、盧頌葵

