

臺博館本館 National Taiwan Museum



發現臺灣：重訪臺灣博物學與博物學家的年代

3樓

Discovering Taiwan: Re-visiting the Age of Natural History and Naturalist of Taiwan

臺博館 21 世紀以來首度推出的全新常設展，展出臺灣博物館史上傳奇採集調查故事與蒐藏，並以專題方式細數臺博館歷史上重要的博物學家與他們的重要發現。包括莫那魯道的「貝珠踝飾」、「北投石」、「龍宮翁戎螺」、「臺灣雲豹」標本等多種珍貴館藏。

本館為進行古蹟建築文化資產保存維護，現正執行「國定古蹟臺灣總督府室內裝飾檢修工程案」，2樓展間暫停開放。

土銀展示館 Land Bank Exhibition Hall



臺博古生物大展－生命的史詩與演化共舞

Walking among Skeletons: Dinosaurs are Coming!

展出三葉蟲、泥盆紀魚類、中生代恐龍、新生代哺乳動物等化石紀錄，是認識地球生命起源、史前及臺灣特有生物的最佳學習場域。
同場加映：「博物館驚奇趣-古生物互動體驗」提供可近距離觀察黃河巨龍、翼龍和特暴龍的VR擬真望遠鏡、可透視的鯨豚放大鏡、齒鯨骨傳音裝置等。



土地銀行行史展區 The Land Bank of Taiwan Gallery

展出土地銀行成立早期的銀行帳冊、放款號碼牌、土地測量儀器、土地改革史籍、土地實物債券及金融事務機器等難得一見的珍貴文物史料，得以深入瞭解土地銀行發展演進，更可藉此窺探臺灣近代金融發展、土地改革、國家建設、經濟成長的歷史脈絡。



土地銀行古蹟修復室 The Exhibition on Restoration

勸業銀行舊廈之修復，保留解體調查過程中發掘的建築構件遺跡，於現地展示陳列。分別介紹勸業銀行舊廈在建築結構、工法、細部施作，以及各項先進技術與設備特色。



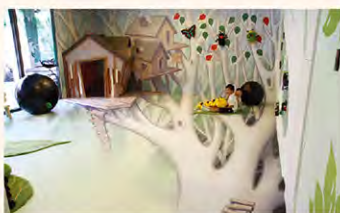
南門園區 Nanmen Park



煎熬時代：樟腦產業及南門工場常設展

Decoction Times: The History of Camphor Industry and Nanmen Factory

南門館前身是提煉樟腦與鴉片的大型化工廠，本展覽介紹樟腦的特性、用途與生產過程，以及樟腦產業對臺灣近代歷史的影響，讓人反思統治者為攫取白色樟腦而對原住民發動戰爭的黑暗史實；同時也展出鴉片相關文物及歷史圖像，以回顧鴉片糾纏臺灣長達兩百多年的歷程。



南門童話－沉睡的老樟樹國王兒童探索室

Children's Corner of Nanmen Park: Sleeping King of Camphor Trees

透過繪本故事、遊戲互動及感官體驗等多元互動方式，提供兒童觀眾認識南門園區動、植物生態的親子空間，並以3D藝術畫作營造樟樹王國的空間氛圍，同時介紹樟樹的植物生態、充滿樟樹香氣的昆蟲子民及樟樹王國的動物朋友們，帶領觀眾認識南門園區的生態多樣性，進一步瞭解人與大地環境的關係。

*參觀本展區請預先報名，開放場次詳見官網。

古蹟修復常設展 Permanent Exhibition of Historical Building Restoration

於紅樓服務大廳、小白宮及行政大樓展示走廊中介紹園區內各古蹟及遺構之建築特色及修復原則、工法與過程，展示修復過程中被細心清理保存的構件；並以「化身匠師守護古蹟」的互動遊戲，讓觀眾體驗匠師們在修復過程中的工作內容，更有散落於園區內各處的現地展示，讓觀眾能在實際的歷史場域中聆聽古蹟訴說的故事。

開放時間

臺博館本館及土銀展示館 週二至週日每日9:30~17:00
南門園區 園區：週一至週日6:00~22:00、展示館：週二至週日9:30~17:00
■每週一、除夕及春節初一休館
■逢國定假日及連續假期均照常開館

購票資訊

- 臺博館本館及土銀展示館一次購票可參觀兩館
- 全票：每張 30元、半票：每張 15元
- 南門園區單獨售票
- 全票：每張 20元、半票：每張 10元
- 半票優待
- 軍警(本國)、學生、6至12歲兒童*
- 年滿65歲以上的民眾假日半票
- 機關學校團體二十人(含)以上(須一週前網路預約申請)
- 免票優待
- 未滿6歲之學齡前兒童
- 年滿65歲以上的民眾平日免費
- 身心障礙者及其陪同者一人
- 持中華民國博物館學會、ICOM、AAM會員卡(以上一證限一人)

門票購票及退票須知

- 門票限票面日期當日使用，參觀當日若因逾時、遺失、破損等因素，導致無法使用(辨識)，恕不補發、退換，請務必注意時效及妥善保管。
- 持優待或免費門票者，參觀當日請備妥有效證件查驗，方得享有優惠，未攜帶者須依票價規定購票。
- 參觀當日購買之未使用票券，如須申辦退票，請當日於售票服務臺辦理。

以上均憑證(圖)優待 © 臺博館各館舍提供悠遊卡售票服務

參觀須知

- 請勿於館內吸煙、飲食、奔跑嬉戲及其他有安全疑慮之行為。
- 請勿攜帶食物、液體、傘具、危險物或易燃物入館。
- 請依規定購票，接洽公務者請至臺博館行政大樓。
- 服裝不整、攜帶寵物者(導盲犬除外)謝絕入館。
- 請勿錄影、使用閃光燈、腳架及自拍棒攝影，並禁止做任何未經許可之商業及出版使用。
- 本館大門口備有身心障礙專用電梯。
- 中文定時導覽 AM10:30、PM2:30



臺灣現代知識的啟蒙地



國立臺灣博物館
創立於1908年
館舍由日本建築師野村一郎設計
落成於1915年4月18日
現為國定古蹟
為臺灣現存最早的博物館



國立臺灣博物館
National Taiwan Museum

臺博館本館	10046 臺北市襄陽路2號	Tel.02-2382-2566	Fax.02-2371-8485
臺博館土銀展示館	10046 臺北市襄陽路25號	Tel.02-2314-2699	Fax.02-2382-2268
臺博館南門園區	10074 臺北市南昌路一段1號	Tel.02-2397-3666	Fax.02-2358-1839
臺博館行政大樓	10047 臺北市館前路71號5樓	Tel.02-2382-2699	Fax.02-2382-2684



www.ntm.gov.tw



ntmedu.blogspot.com



NTMuseum



taiwanmuseum



NTMuseum



國立臺灣博物館榮獲
「第四屆國家環境教育獎(機關構組)優等」



史前

Prehistoric monsters

巨獸

古生物特展 Paleontological exhibition

活動簡訊
NewsLetter

2020 2月

國立臺灣博物館
National Taiwan Museum

- 發行人 / 洪世佑 ●總編輯 / 黃星達
- 出版委員 / 洪世佑、王逸群、方建能、吳嘉琦、許毓純、黃星達、奚士川、方瑞德、彭騰衝
- 執行編輯 / 林佳華 ●視覺設計 / 張慧娟、盧穎菁

