

106.11.21-107.6.3 1樓東展間
「鮭」鄉何處？臺灣鈎吻鮭發現 100 周年特展
 Meet Taiwan Salmon 100th Anniversary Exhibition

臺灣鈎吻鮭（昔名櫻花鈎吻鮭）於1917年發現，是低緯度地區罕見的陸封型鮭魚，更是西太平洋鮭魚分布的最南界，日本時代即被標定為「天然紀念物」加以保護，有臺灣國寶魚的美譽。本館特於臺灣鈎吻鮭發現100周年之際推出本特展，從臺灣鈎吻鮭的前世今生、形態特徵、生態角色等揭露繽紛的鮭魚世界，並透過豐富多元的展示服務，彰顯臺灣在環境生態保育之努力成果。



106.11.21-107.5.13 1樓西展間
昆蟲飛行秘技特展
 Special Exhibition of Insect Fly Secret

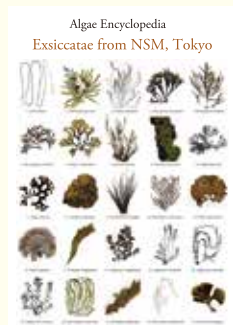
昆蟲在生物界中無論種類和數量都稱冠，許多物種和人類生活習性相關。這些昆蟲大多具有翅膀能夠飛翔，在生存競爭和演化上具有重要意義，也是近年來仿生的重要素材。本展從科學角度探討昆蟲飛行的各種面向和秘密，也是國內首次以昆蟲飛行為主題的特展，展品包括超過200隻的昆蟲標本及大型昆蟲模型，從有翅昆蟲的演化、飛行目的和功能、飛行原理、能量供應等多面向介紹昆蟲相關知識。



106.12.15-107.6.3 2樓迴廊展區
種子美術館特展
 Seed Art Museum

日常生活中常見的各式蔬果種子，在高倍數的掃描式電子顯微鏡下，超越人類視覺極限，呈現令人驚艷的美麗樣貌！透過設計師的詮釋以及3D建模技術，每個種子，就像是一個個超現實的雕塑品與藝術創作，以多樣視覺風格與姿態現身博物館。

106.11.21-107.5.13 1樓西側廊道
食蟲植物與蓮花寺濕地特展
 Special Exhibition of Carnivorous Plant and
 Jhubei Lianhua Temple Wetland



107.5.1-107.9.2 南門園區紅樓展示館1樓大廳
實體小百科-日本海藻標本集
 Algae Encyclopedia – Exsiccatae from NSM, Tokyo

在生物的分類學研究中，常計畫性地收集系列的標本，集結成標本集(Exsiccatae)，並以交換的方式存放到不同的植物標本館，用以提供實際的生物體資訊，輔助文獻中的圖片及文字無法描述的細節。日本東京國立科學博物館北山太樹博士自2002年起發行「日本產海藻類標本集」，目前已發行8集，共計200號標本，本館為其交換典藏的植物標本館之一。這些實體標本是重要研究資源，可提供國內外學者進行藻類比對與研究，提升人類對自然的了解與認同。

開放時間

臺博館本館及土銀展示館
 週二至週日每日9:30~17:00
 南門園區
 園區：週一至週日6:00~22:00
 展示館：週二至週日9:30~17:00
 ■每週一、除夕及春節初一休館
 ■逢國定假日及連續假期均照常開館

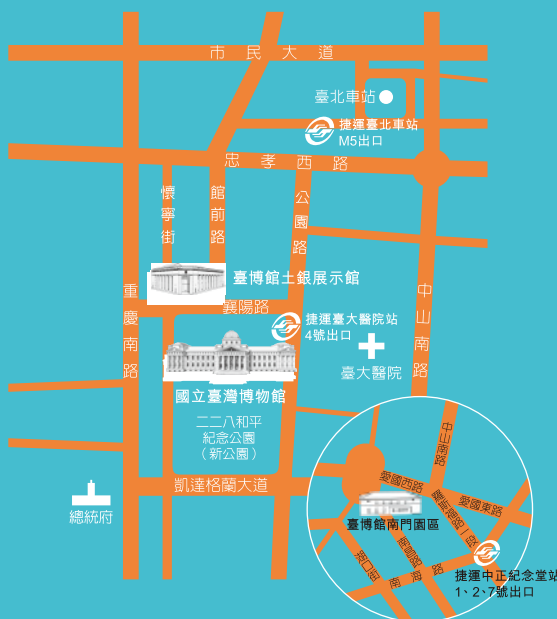
購票資訊

■臺博館本館及土銀展示館一次購票可參觀兩館
 全票：每張 30元
 半票：每張 15元
 ■南門園區單獨售票
 全票：每張 20元
 半票：每張 10元
 半票優待
 ■軍警、學生、6至12歲兒童
 ■年滿65歲以上的民眾假日半票
 ■機關學校團體二十人(含)以上(須一週前網路預約申請)
 免票優待
 ■未滿6歲之學齡前兒童
 ■年滿65歲以上的民眾平日免費
 ■身心障礙者及其陪同者一人
 ■持中華民國博物館學會、ICOM、AAM會員卡(證)

以上均憑證(函)優待
 ◎ 臺博館各館舍提供悠遊卡售票服務

參觀須知

- 請勿於館內吸煙、飲食、奔跑嬉戲及其他有安全疑慮之行為。
- 請勿攜帶傘具、危險物或易燃物入館。
- 請依規定購票，接洽公務者請至臺博館行政大樓。
- 服裝不整、攜帶寵物者(導盲犬除外)謝絕入館。
- 請勿錄影、使用閃光燈及腳架攝影，並禁止做任何未經許可之商業及出版使用。
- 本館大門口備有身心障礙專用電梯。
- 中文定時導覽 AM10:30、PM2:30



臺灣現代知識的啟蒙地



國立臺灣博物館
 創立於1908年
 館舍由日本建築師野村一郎設計
 落成於1915年4月18日
 現為國定古蹟
 為臺灣現存最早的博物館



國立臺灣博物館
 National Taiwan Museum

臺博館本館	10046 臺北市襄陽路2號	Tel.02-2382-2566	Fax.02-2371-8485
臺博館土銀展示館	10046 臺北市襄陽路25號	Tel.02-2314-2699	Fax.02-2382-2268
臺博館南門園區	10074 臺北市南昌路一段1號	Tel.02-2397-3666	Fax.02-2358-1839
臺博館行政大樓	10047 臺北市館前路71號5樓	Tel.02-2382-2699	Fax.02-2382-2684



www.ntm.gov.tw



ntmedu.blogspot.com



www.facebook.com/NTMuseum



www.youtube.com/user/NTMuseum

NTM 全民的臺博
 110 館慶 for All

活動簡訊
 NewsLetter

2018 5 月



- 發行人 / 洪世佑 ● 總編輯 / 劉杏怡
- 出版委員 / 洪世佑、王逸群、陳振瑜、方建能、吳嘉琦、劉杏怡、許慈容、方瓊德
- 執行編輯 / 林佳華 ● 視覺設計 / 張慧娟、盧穎英



國立臺灣博物館榮獲
 「第四屆國家環境教育獎(機關構組)優等」

臺博館本館 National Taiwan Museum

new



發現臺灣：重訪臺灣博物學與博物學家的年代

Discovering Taiwan: Re-visiting the Age of Natural History and Naturalist of Taiwan

臺博館 21 世紀以來首度推出的全新常設展，展出臺灣博物館史上傳奇採集調查者故事與蒐藏，並以專題方式細數臺博館歷史上重要的博物學者與他們的重要發現。

臺灣的生物展示

Animals and Plants of Taiwan

臺灣的原住民族展示區

Indigenous Peoples of Taiwan

土銀展示館 Land Bank Exhibition Hall



臺博古生物大展－生命的史詩與演化共舞

Walking among Skeletons: Dinosaurs are Coming!

本展區有三大特色，第一為我國首度於古蹟空間內進行修復再利用之古生物展示，次者乃為單一最大與完整的量體空間，第三大特色是涵蓋臺灣本土化石區的地球生物化石展示。



土地銀行行史展區 The Land Bank of Taiwan Gallery

展出土地銀行成立早期的銀行帳冊、放款號碼牌、土地測量儀器、土地改革史籍、土地實物債券及金融事務機器等難得一見的珍貴文物史料。



土地銀行古蹟修復室 The Exhibition on Restoration

勸業銀行舊廈之修復，保留解體調查過程中發掘的建築構件遺跡，於現地展示陳列。



南門園區 Nanmen Park



百煉芬芳－樟腦產業及南門工場常設展

Refining Fragrance: The History of Camphor Industry and Nanmen Factory

南門園區前身是提煉樟腦與鴉片的大型化工廠，展廳仿造原樟腦倉庫的情境，介紹樟腦及其製作、運用，以及樟腦產業與臺灣發展史的關聯。



南門童話－沉睡的老樟樹國王兒童探索室

Children's Corner of Nanmen Park: Sleeping King of Camphor Trees

透過繪本故事、遊戲互動及感官體驗等多元互動方式，提供兒童觀眾認識南門園區動、植物生態的親子空間。

古蹟修復常設展 Permanent Exhibition of Historical Building Restoration

於紅樓服務大廳、小白宮及行政大樓展示走廊中介绍園區內各古蹟及遺構之建築特色及修復原則、工法與過程。

展覽活動

發現臺灣小學堂

博物學家們一定有雙特別的眼睛，才能在細微中發現大道理。歡迎小朋友跟著我們，透過臺灣早期重要的博物學家的視野，發現不一樣的臺灣。



Table with columns: 日期, 時間, 主題, 備註. Details about the Discovering Taiwan Little Classroom activity.

館長的發現：踏查春天－杜鵑摺紙

臺博首任館長川上瀧彌1903年來臺後，展開這座島嶼上的植物大調查！除了在地常見的杜鵑花種類外，臺灣的高山上也擁有獨一無二的高山杜鵑。

臺灣鈎吻鮭系列活動

臺灣鈎吻鮭發現100周年之際，邀您一起深入鮭魚世界，探索臺灣鈎吻鮭的奧秘。

Table with columns: 日期, 時間, 主題, 主講人. Details about the Salmon activities.

特別企劃 「城市輕旅行」東南亞文化體驗活動

邀請本館新任住民服務大使帶領各位進行一場小旅行，與達人現場玩桌遊、逛水上市集。

Table with columns: 日期, 時間, 主題, 主講人. Details about the Southeast Asian cultural activities.

「秀出你的年夜飯」

老照片 & 老菜單徵集



邀請您與我們分享您從小到大的年夜飯照片、圍爐菜單或婚宴菜單，從年節記憶，發現年菜變遷趨勢。

臺博館 110 周年館慶特別企劃

自然史生日夜派對

百年建築裡的舞會是什麼樣子？臺博館歡慶110歲，特別舉辦夜間派對，有戲劇導覽、闖關活動、音樂表演、DIY、王子與公主的舞會等精采活動。



IG 愛分享

臺博館精緻典雅的建築外觀及室內設計，一直是民眾爭相捕捉的攝影熱點。即日起至6/2，在指定的臺博八景中，拍下你的創意照。



「發現·你的愛」臺博館藏票選活動

臺博館在《發現臺灣》常設展中精選了10件藏品，邀請您幫我們票選出本年度的明星展品。

「進館聊聊」系列講座

歡慶臺博館110週年及國際博物館日，各路博物館達人，帶領我們從不同角度來看記憶所繫的博物館。

Table with columns: 日期, 時間, 主題, 主講人. Details about the 'Come and Talk' lecture series.

發現博物館小劇場

以《發現臺灣》常設展為背景，透過真人現場戲劇演出，帶領大家穿越時空，共同探索臺灣博物學與博物學家擅場的「發現年代」。

博物館講堂 環境議思講堂－空中霸主「猛禽」

邀請臺灣猛禽研究會共同合作，5/6（日）14:30由臺灣猛禽研究會林惠珊理事以「老鷹想飛-從生態研究到綠色保育」為題。

南門園區活動



2018 購舊好·狗就好－老物再生市集 Flea Market



初夏的假期午後要怎麼渡過？不妨來趟南門園區尋覓再生老物、用行動愛地球。購舊好市集推動『物品再生』。

達人與老物收藏家聊聊老物的前世今生。5/4(五)-5/6(日) 10:00-18:00 南門園區 免費參加

踏親派對－三代共遊的美好時光

5月是感謝媽咪日常辛勞的日子，「踏親派對」以童玩、野餐、園區秘境導覽、私房菜傳承，還有精彩的戲劇演出。

Table with columns: 日期, 時間, 主題, 集合地點. Details about the Family Day event.

綠色市集

Table with columns: 田裡有腳印市集, 彎腰農夫市集. Details about the Green Market.

南門園區廣場 聯絡人：教育推廣組呂錦瀚、郭元興 分機467、413

假日親子活動



Weekend 的移動博物館

本期主題「小貴在哪裡？」，帶带大家認識與實際觀察貢德氏赤蛙，最後一起DIY完成青蛙摺紙。

地球 YOU & ME－恐龍石光跡

透過互動、化石觸摸，了解化石如何形成、如何進到博物館展示，以及推測恐龍當時的生活。

博物館尋寶記

以觀察、遊戲演示實務觸摸等感官方式，帶領小朋友暢遊自然環境與人文歷史。

上山下海－拓展新視界

以輕鬆活潑的繪本故事，走進自然保育及生態觀察的科普世界。本館3樓自然教室 免費，需購票入館

Table with columns: 日期, 時間, 主題, 主講人. Details about the Mountain and Sea activity.

導覽服務

鐵道部園區周邊導覽

臺博館規劃辦理「鐵道部園區周邊」歷史及都市發展脈絡導覽活動。(園區景觀、室內裝修工程進行中，安全因素導覽活動將不進入園區內)

Table with columns: 日期, 時間, 主題, 主講人, 導覽路線. Details about the Railway Station area tour.

NTM Guided Tours in Multiple Languages

多語言導覽服務

Museum guided tours are available in 10 languages. Same-day registration 當日現場登記



Table with columns: 語言 Language, 時間 Time, 日期 Date, 地點 Location. Details about multilingual tours.

Guided Tours of the Permanent Exhibition "Discovering Taiwan" (in English)

Duration: 40 mins-1hr Registration: Same-day at the main building (Information center) Free with admission

Table with columns: Date, Time, Location. Details about the permanent exhibition tours.

Blast to the Past: Walking Tour of Old Taipei (in English)

Why there are so many Western architectures in downtown Taipei? Why did 228 Peace Park get to be renamed after one of the most traumatic incidents in Taiwan?

臺博館南門園區 | 呦呦·荷造場 YUYU ART CAFÉ 營業時間：上午10點至晚上9點 (週一休館) 電話：(02)2396-5099 FB 呦呦荷造場

臺博館土銀展示館 | 恐龍餐廳 Dinosaur Restaurant 營業時間：上午9點30分至下午6點 (週一休館) 電話：(02)2382-5665轉31 FB 恐龍餐廳