

# 展覽

## 古生物館 Natural History Branch

**臺博古生物大展 – 生命的史詩與演化共舞常設展**  
Walking among Skeletons: Dinosaurs Coming!  
展出三葉蟲、泥盆紀魚類、中生代恐龍、新生代哺乳動物等化石紀錄，是認識地球生命起源、史前及臺灣特有生物的最佳學習場域。

**土地銀行行史展區**  
The Land Bank of Taiwan Gallery  
**古蹟探祕-勸業銀行舊廈古蹟修復常設展** 3樓  
Exploring History-Permanent Exhibition on the Former Kangyo Bank Building's Restoration

## 南門館 Nanmen Branch

**即日起-111.10.30** 紅樓展示館2樓  
**永續年夜飯 – 人類世的餐桌特展**  
Sustainable New Year's Dinner Tables – Dining in the Anthropocene  
無論是哪一個族群，每年都一定會有全家團聚的團圓飯，其中年夜飯更是許多臺灣人最期待的一餐，這樣的饗宴富含對未來豐足的想像。本展介紹臺灣多元族群的節慶料理，同時揭開節慶餐桌背後的故事，包含年菜與他們的產地、看不見的年夜飯，並藉由永續的餐桌行動鼓勵觀眾重新想像人、節慶餐桌與大自然的關係。

**煎熬時代：樟腦產業及南門工場常設展** 紅樓展示館1樓  
Decoction Times: The History of Camphor Industry and Nanmen Factory

## 鐵道部園區 Railway Department Park

**即日起-111.10.16** 廳舍2樓  
**河溝頭的軌跡：舊臺北鐵道工場及鐵道車輛特展**  
Traces of Hegoutou :  
Special Exhibition on the Old Taipei Railway Workshop and Rolling Stock  
河溝頭是見證臺灣近代化工業輸入的重要歷史場域，本特展介紹晚清至日本時代初期曾經在本工場修理維護的機關車、客車、自走客車、貨車等，呈現此地從兵器修理廠、鐵道車輛維修製造廠區、再成為臺鐵宿舍區的演變過程，從鐵道建設、城市變遷來探討臺灣的現代化。

**即日起-111.11.6** 廳舍1樓  
**疫觸即發：百年島嶼戰疫特別展**  
On the Cusps of Epidemic Crises :  
Special Exhibition on A Century of Taiwan's Fight against Epidemics  
「近代公衛與防疫」是臺灣重大的現代化事件。本次特展將藉由日本時代以來館藏的浮世繪、畫報、卷軸、漢人民俗文物，搭配戰前戰後衛生檢疫史料、民眾訪談、防疫物品等素材，串聯臺灣社會如何從清代以來的瘴癘之島，轉型為今日美麗寶島的現代化經驗。

**鐵道文化常設展** 廳舍1-2樓  
Taiwan's Railway Culture Exhibition  
**「臺灣平行線上的動力革命」鐵道動態模型常設展** 廳舍2樓  
The Revolution of Motive Power on Taiwan Railway ★展演時間表請至官網查詢

**蒸汽夢工廠兒童常設展** 兒童展示區  
Steam Dream Works  
**園區歷史暨古蹟修復常設展** 全區  
Historic Site Exhibition

■各項展覽及活動資訊依疫情發展滾動式調整，最新資訊請以臺博官網為主。

**開放時間**  
臺博館本館及古生物館、鐵道部園區 週二至週日每日09:30-17:00  
南門館 園區：週一至週日6:00-22:00、展示館：週二至週日09:30-17:00  
■每週一、除夕及春節初一休館  
■逢國定假日及連續假期均照常開館  
■閉館前30分鐘停止售票服務

**購票資訊**  
●臺博館本館及古生物館一次購票可參觀兩館  
全票：每張30元、半票：每張15元  
●南門館  
全票：每張20元、半票：每張10元  
●鐵道部園區  
全票：每張100元、半票：每張50元  
●四館聯票  
全票：每張130元、半票：每張65元

半票優待  
■學生、6至12歲兒童  
■年滿65歲以上的民眾假日半票  
■機關學校團體二十人(含)以上(須一週前網路預約申請)

免費優待  
■未滿6歲之學齡前兒童  
■年滿65歲以上的民眾平日免費  
■身心障礙者及其陪同者一人  
■持中華民國博物館學會、ICOM、AAM會員卡(以上一證限一人)  
●會員卡：300元(一般觀眾)

門票購票及退票須知  
■請憑票面所載展館、日期入館，逾時作廢。  
■本票券視同無記名有價票券，票券如發生遺失、破損、燒毀及無法辨識等情形，恕不補發、退換，請持票人善盡保管之責。  
■持優待或免費票券，請備妥有效證件，方得享有優惠。  
■若有未盡事宜，臺博館保留修改權利，以官網www.ntm.gov.tw公告為準。

以上均憑證(函)優待 ◎ 臺博館各館舍提供悠遊卡及信用卡售票服務 ◎ 已作廢票券不可辦理退票

## 參觀須知

- 請勿於館內吸煙、飲食、奔跑嬉戲及其他有安全疑慮之行為。
- 請勿攜帶食物、液體、傘具、危險物或易燃物入館。
- 請依規定購票，接洽公務者請至臺博館行政大樓。
- 服裝不整、攜帶寵物者(導盲犬除外)謝絕入館。
- 請勿使用閃光燈、腳架及自拍棒等可能影響參觀之攝影器材，並禁止做任何未經許可之商業及出版使用。
- 本館大門口備有身心障礙專用電梯。

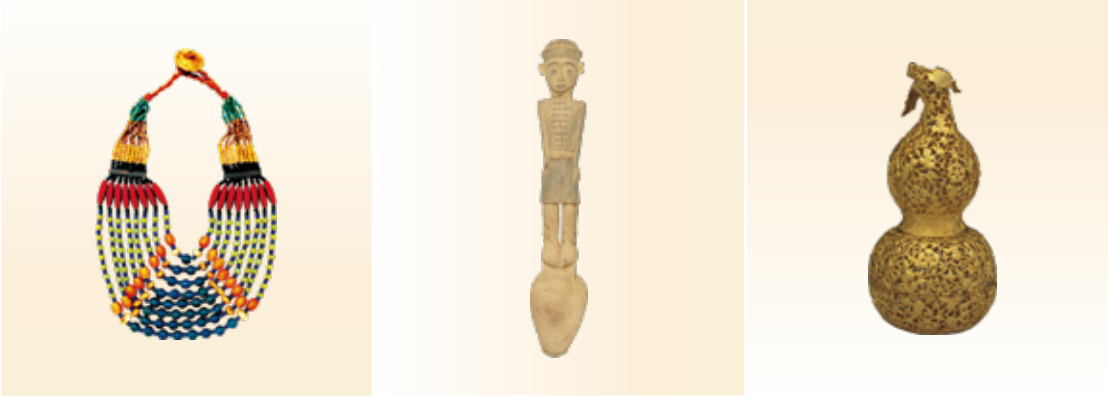
## 【新型冠狀病毒，臺博館防疫措施】

- 1.入場前請配合測量額溫並完成手部消毒，若額溫超過攝氏37.5°C，將建議就醫，婉拒入場。
- 2.入場民眾應全程佩戴口罩，維持室內1.5公尺、戶外1公尺之社交距離。
- 3.入場前完成實聯制資料登記。
- 4.需集中隔離/檢疫、居家隔離/檢疫及自主健康管理者，請勿安排參觀行程。



- 本館 臺北市中正區襄陽路2號 (02)2382-2566
- 古生物館 臺北市中正區襄陽路25號 (02)2314-2699
- 鐵道部園區 臺北市大同區延平北路一段2號 (02)2558-9790
- 南門館 臺北市中正區南昌路一段1號 (02)2397-3666
- 行政大樓 臺北市中正區館前路71號5樓 (02)2382-2699

www.ntm.gov.tw | NTMuseum | taiwanmuseum | NTMuseum | @ntmuseum | 臺博館說給你聽



**活動簡訊**  
NewsLetter  
**2022 1月**  
國立臺灣博物館  
National Taiwan Museum  
●發行人 / 洪世佑 ●總編輯 / 黃星達  
●出版委員 / 洪世佑、黃秀、方建能、吳嘉琦、許毓純  
黃星達、劉美珠、方瓊德、彭騰衝  
●執行編輯 / 林佳菁 ●視覺設計 / 郭展嘉



狂賀 臺博館榮獲環保署 環境教育設施場所評鑑「優異」

# 展覽

## 臺博館本館 Main Building

**即日起-111.5.29** 1樓  
**看見藏品裡的原、民、官：故宮、臺博、臺史博三館聯合特展**  
Imaging Indigene, Han Taiwanese, and Royalty in Collection:  
A NPM, NTM, and NMTH Joint Exhibition  
故宮以精緻的中國歷代皇家宮廷與官府的收藏而著稱，臺博以豐富而多樣的臺灣傳統原住民文物收藏見長，臺史博所收藏的臺灣歷史與常民文物也堪稱全臺翹楚。此三間博物館的藏品分別反映出臺灣歷史上的三個主角：原住民(原)、漢人常民(民)，與中國宮廷/官府(官)所構成的臺灣文化。本展以三館館藏切入，共計展出藏品481件，不只展品數量是歷年特展少見，更是此三間國立博物館史上首度聯合策展。

**博物臺灣常設展** 2樓  
Exploring Taiwan  
「博物臺灣」常設展分別以「自然」與「人文」兩間展廳，介紹臺灣的歷史文化與環境樣態。「自然臺灣」展廳以互古紀實、島嶼地貌、生態走讀及變動續曲四大單元，展示臺灣豐富的自然環境及生物多樣性；「浮生臺灣」展廳則以時代印記、何以為家、神靈世界及相遇生根四大軸線，透過多元族群發聲，以及現在與過去的辯證關係，呈現臺灣的歷史與多元族群文化。

**發現臺灣：重訪臺灣博物學與博物學家的年代常設展** 3樓  
Discovering Taiwan: Re-visiting the Age of Natural History and Naturalist of Taiwan  
展覽將時間回溯至臺博館的起源-「臺灣總督府博物館」初創立的 20 世紀初，臺灣博物學與博物學家擅場的「發現年代」，回顧臺灣自然世界如何被近代博物學所「發現」。內容分為發現之道、臺灣新象、過去的未來三大單元，展出臺博館史上傳奇採集調查者的故事與蒐藏，重新審視奠定今日臺博館收藏基礎、形塑臺博館風貌的博物學發現、發現者、與發現傳統。

**臺灣·我的家兒童探索展** 地下1樓  
Taiwan, Our Home  
本展藉由故事性的敘事、標本文物及互動裝置等多層次的感官展示，引導兒童在體驗、探索、玩耍的觀展過程中，思索臺灣的自然與人文，加深對這塊土地的瞭解，涵養對多元文化的欣賞與尊重。

## 古生物館 Natural History Branch

**古蹟探祕-勸業銀行舊廈古蹟修復常設展** 3樓  
Exploring History-Permanent Exhibition on the Former Kangyo Bank Building's Restoration  
古生物館建築為臺北市定古蹟勸業銀行舊廈，前身是日本時代在臺設立的「日本勸業銀行臺北支店」，落成於1933年。該建築在當年是非常先進的建築，採用許多新式工法、新技術、新設備、新建材，是日本時代後期臺灣建築技術及工藝的具體見證。本展以「勸業銀行舊廈的生命軌跡」、「成為古蹟：勸業銀行舊廈的保存價值」、「2006年，啟動古蹟修復」、「修復過程與工法」四大單元，邀您一同來探索這棟古蹟建築的特色與修復過程的精采故事！

## 臺博館本館 National Taiwan Museum

### 貼近大館藏—學習單探索

常設展中包羅萬象、目不暇給的展品皆述說著這座島嶼的故事，一起探索藏品的故事吧！

- 對象：一般觀眾(建議國小高年級以上至成人觀眾)
- 免費，需購票入館
- 本館服務臺可兌換學習單，每人限索取一份
- 聯絡人：教育推廣組 黃冠龍 分機5464

### 發現臺灣小學堂

博物學家們一定有雙特別的眼睛，才能在細微事物中發現大道理。噹！噹！噹！「發現臺灣小學堂」準備上課了~歡迎小朋友跟著我們，透過臺灣早期重要的博物學家的視野，發現不一樣的臺灣。

- 對象：建議國小學齡兒童參與，每場20名為原則
- 免費，需購票入館 ■現場報名
- 1/9(日)14:00、15:30 ■本館三樓自然教室
- 聯絡人：教育推廣組 陳貞融 分機5410

### 守護精靈限時出沒

臺博館吉祥物家族一共有七位，他們不時會輪流出現在展場、陪著大家一同探索博物館。這個月會是誰現身本館呢？歡迎大家到館尋找他們的身影喔！

- 1/15(六)11:30、14:00 每場20分鐘
- 聯絡人：教育推廣組 林婷毅 分機5693

## 古生物館 Natural History Branch

### 古生物代言人說給你聽

來自國小4~6年級的古生物代言人出沒在古生物館囉！經過一個月的培訓、體驗課程、驗收，終於穿上導覽員制服來和古生物館的觀眾見面，想知道代言人們說什麼嗎？入館現場登記就免費說給你聽！

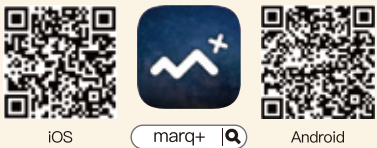
- 對象：一般民眾 ■免費，需購票入館
- 1月每週五至週日11:00、13:00、14:00
- 現場報名 ■聯絡人：教育推廣組 游琇媛 分機5423

### 臺博掌上博物館—驚~恐龍動起來了！

想不想看到博物館裡的古生物活起來、想不想跟會動的恐龍合影及跟動物玩小遊戲？「臺博掌上博物館」讓你的願望一次滿足！

只要用手機下載「marq+」App，在古生物館現場掃描特定圖示，即可體驗「古生物大展—生命的史詩與演化共舞」虛實整合導覽！

- 聯絡人：教育推廣組 游琇媛 分機5423



## 古生物館 Natural History Branch

### 地球 YOU & ME—恐龍石光跡

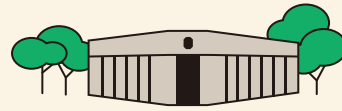
透過互動故事、化石觸摸體驗，了解化石如何形成、如何進到博物館展示，以及如何透過化石證據推測恐龍當時的生活

- 對象：5組家庭(建議國小以上學童參加)
- 免費，需購票入館
- 1/15(六)10:00、11:10
- 古生物館鯨豚平台 ■網路報名
- 聯絡人：教育推廣組 游琇媛 分機5423、黃冠龍 分機5464

### 地球 YOU & ME—鯨奇石光跡

海洋裡鯨魚跟魚外型好像，但是在生物學家眼裡他們好不一樣，到底哪裡不一樣？原本在宜蘭海邊有血有肉的抹香鯨2014年發生什麼事，怎麼到博物館裡變成標本？一起乘坐時光機一探究竟吧！

- 對象：家庭觀眾(建議國小以上學童參加)
- 免費，需購票入館
- 1/8(六) 14:00、15:10
- 古生物館鯨豚平台 ■現場報名
- 聯絡人：教育推廣組 游琇媛 分機5423



## 南門館 Nanmen Branch

### 我要成為「永續惜食王」學習單大考驗

來自不同族群有著不同的節慶飲食文化。在這重要的日子中與親友、族人團聚傳遞家人間的感情，卻忽略了歡慶之餘可能會造成許多浪費及垃圾問題。如何從自身做起當一個「永續惜食王」，有膽識就來一起接受考驗吧！

- 對象：一般觀眾(建議國小以上至成人觀眾)
- 免費，需購票入館
- 南門館服務臺可兌換學習單，每人限索取一份
- 聯絡人：教育推廣組 楊佳禎 分機5425

### 豆知識—南門的角落小夥伴

南門館是重要的環境教育場域，棲息在南門館四周可愛的小生物在做什麼？牠們是否有預知災難的能力呢？有時牠們可愛的舉動會讓繁亂的生活得到一絲平靜，跟著臺博館一起認識這些小生物們吧！

- 1/10(一)於臺博官方FB發布題目，1/25(二)公布答案並抽出二名答案正確者贈送博物館出版品。



## 南門館 Nanmen Branch

日期	時間	活動主題	活動內容
週二 週三	13:30 15:30	【植物調查隊】 馬丁博士找小樟	調查過程透過五感體驗認識樟樹的特徵、生態特性，揭開南門館的樟樹秘密。
週四 週五	13:30 15:30	【乘坐時光機】 腦丁的一天	由穿越到現代的製腦工頭「腦長」帶大家認識樟腦的用途，討論煉製樟腦對臺灣當時社會文化與生態的影響。

- 對象：國小四年級以上學生，20~40人
- 免費，需購票入館
- 網路團體報名請至臺博官網>環境教育課程查詢
- 聯絡人：教育推廣組 楊佳禎 分機5425

### 彎腰市集

彎腰耕耘是農夫面對作物、天與地的謙卑，小農夥伴帶來許多美好的農作收成，以及農田生態發展的務實行動，來與關心食物與土地的你分享。

- 1/16(日) 10:00~17:00
- 南門館戶外廣場
- 聯絡人：教育推廣組 陳信鈞 分機5417

## 鐵道部園區 Railway Department Park

### 「小匠師，大職人」手作體驗活動

鐵道部園區廳舍裡的立體灰泥飾以石膏製作，是整棟建築氣派華麗的亮點，卻也是當初損壞最為嚴重之處。體驗活動以導覽為前導，讓觀眾透過澆灌實作，了解鐵道部古蹟修復的過程與方法，以仿作材料的製作方式，親身體驗匠師的維侷工法。

- 對象：一般民眾、親子(建議國小中年級以上)，限10名，網路報名5名、現場報名5名
- 需購票入館，並酌收材料費50元
- 1/15(六)14:00~15:00、15:30~16:30，共兩場
- 地點：鐵道部園區—古蹟修復工坊
- 聯絡人：教育推廣組 黃萱 分機5461



## 特別企劃 Special Projects

### 臺博館速成班

想了解臺博系統四館嗎？想認識臺北舊城嗎？只要短短的時間，就能了解周遭環境與景點淵源。特別推薦商家或旅遊業者報名，幫助您增加推薦景點口袋名單，提升服務滿意度。

- 本活動若遇疫情閉館期間以線上方式進行
- 對象：臺博館周邊業者  
(位於忠孝西路、中山南路、愛國西路、中華路圍起的範圍內)
- 請至臺博官網下載申請表報名



## 導覽服務 Guided Tour

### 線上博物館—臺博館環景 VR720

臺博館環景主題網站，不論是穿戴VR眼鏡，或是透過電腦、智慧型手機，均可如身歷其境的進入博物館內，觀看建築陳設、展場內部特色，並可閱覽古蹟歷史。

- 請至臺博官網>展覽資訊>線上展覽點閱



### 語音導覽服務

「臺博數位導覽」APP，全面提供各館區常設展華/英/日語音導覽內容；本館常設展另提供韓語、臺語、客語、東南亞語(印尼、越南語)及臺灣手語版。

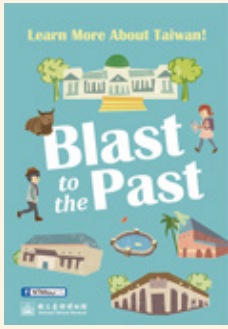
Multilingual Tour App for the Museum is now available in English, Japanese, Korean, Taiwanese, Hakka, Bahasa Indonesia, and Vietnamese. Please scan the QR Code to download the App while visiting us.



### Blast to the Past: Walking Tour of Old Taipei (in English)

A comprehensive city walking tour that introduces the development and the history of Taipei's old walled city. The tour covers the modernization of Taiwan, the 228 Incident and the background of century old Western architectures in the district.

- Fee: NT\$50
- 22nd Jan., Sat. 9:30 (3hr)
- Assembly: Beimen Post Office (120, Sec.1, Zhong Xiao W. Rd.)
- More info: facebook.com/NTMtour/, Call 02-2382-2699 ext. 5466 Ms. Fang



臺博館本館 | 石尚自然探索屋  
營業時間：9:30~17:00 (週一休館)  
電話：(02)2311-2558

臺博館古生物館 | 恐龍餐廳  
營業時間：9:30~17:00 (週一休館)  
電話：(02)2382-5665轉31

臺博館南門館 | 1915荷造工場  
營業時間：11:00~21:00 (週一休館)  
電話：(02)2397-9078

臺博館鐵道部園區 | 鐵道食堂店  
營業時間：9:30~17:00 (週一休館)  
電話：(02)2555-9030轉10

臺博館鐵道部園區 | 1925鐵道餐廳  
營業時間：9:30~17:00 (週一休館)  
電話：(02)2555-9030轉12

臺博館鐵道部園區 | 鐵道補給站  
營業時間：9:30~17:00 (週一休館)  
電話：(02)2555-9030轉13