

燈光設備

調光機櫃(Dimmer Rock) :

ETC Sensor +

5.0KW 220V · 共計 96 迴路

電源控制模組(Control Electronics Module) : ETC CEM +

調光模組(Dimmer) : ETC HD25 (Dual 5.0KW 20A) · 共計 48 片

Colortran i96

2.5KW 220V · 共計 96 迴路

電源控制模組(Control Electronics Module) : Colortran 4-0312

調光模組(Dimmer) : Colortran 4-0061 (Dual 2.5KW 15A) · 共計 48 片

調光主控台(Lighting Control Console) :

ETC Express 48/96

位置：右側舞台

2 scene, 48 channel/ 1 scene 96 channel

24 submasters x 10 pages

External Monitor x 1

DMX512 in/out x 1

ETC SmartFade 1248

位置：數位導播室

12 channels in two-scene mode / 48 channels in Normal mode

No External Monitor

DMX512 in/out x 1

燈具清單

燈具	角度	數量	存放位置			備註
			倉庫	貓道	懸吊	
ETC Source Four	19°	56	10	33	13	HPL 575W 220-240V
	26°	39	14	1	8	HPL 575W 220-240V
					包廂 16	
36°	21	18	3		HPL 575W 220-240V	
Altman Shakespeare S6-40	40°	10	4		6	GKV 600W 220-240V
Altman Shakespeare Zoom S6-1535Z	15-35°	17	8	4	5	GKV 600W 220-240V
Colortran 2KW 8" Theatre Fresnel	9-56°	32	14		18	CP53 2000W 220-240V
Colortran Far CYC		8	天幕燈桿			因應環保法規定已無法使用
KUPO Par Can		18	6		12	G*16d / Bulb : Par64 1000W 220-240V
Lycian SuperArc400 (追蹤燈)		2	追蹤燈室			須收費 請參閱本廳設備租借辦法。

燈具總數量：203

迴路配置表

	新設DMX編號	燈具類型	數量	安裝位置
第一道反射板	204	BY698P LED155/WW	1	反響板A-01
	205	BY698P LED155/WW	1	反響板A-02
	206	BY698P LED155/WW	1	反響板A-03
	207	BY698P LED155/WW	1	反響板A-04
	208	BY698P LED155/WW	1	反響板A-05
	209	BY698P LED155/WW	1	反響板A-06
	210	BY698P LED155/WW	1	反響板A-07
	211	BY698P LED155/WW	1	反響板A-08
第二道反射板	212	BY698P LED155/WW	1	反響板B-01
	213	BY698P LED155/WW	1	反響板B-02
	214	BY698P LED155/WW	1	反響板B-03
	215	BY698P LED155/WW	1	反響板B-04
	216	BY698P LED155/WW	1	反響板B-05
	217	BY698P LED155/WW	1	反響板B-06
	218	BY698P LED155/WW	1	反響板B-07
第三道反射板	219	BY698P LED155/WW	1	反響板C-01
	220	BY698P LED155/WW	1	反響板C-02
	221	BY698P LED155/WW	1	反響板C-03
	222	BY698P LED155/WW	1	反響板C-04
	223	BY698P LED155/WW	1	反響板C-05
	224	BY698P LED155/WW	1	反響板C-06
第四道反射板	225	BY698P LED155/WW	1	反響板D-01
	226	BY698P LED155/WW	1	反響板D-02
	227	BY698P LED155/WW	1	反響板D-03
	228	BY698P LED155/WW	1	反響板D-04
	229	BY698P LED155/WW	1	反響板D-05

第一排觀眾席燈：
195、196、197、199(單)

第二排觀眾席燈：
194(單)、198

第三排觀眾席燈：
199

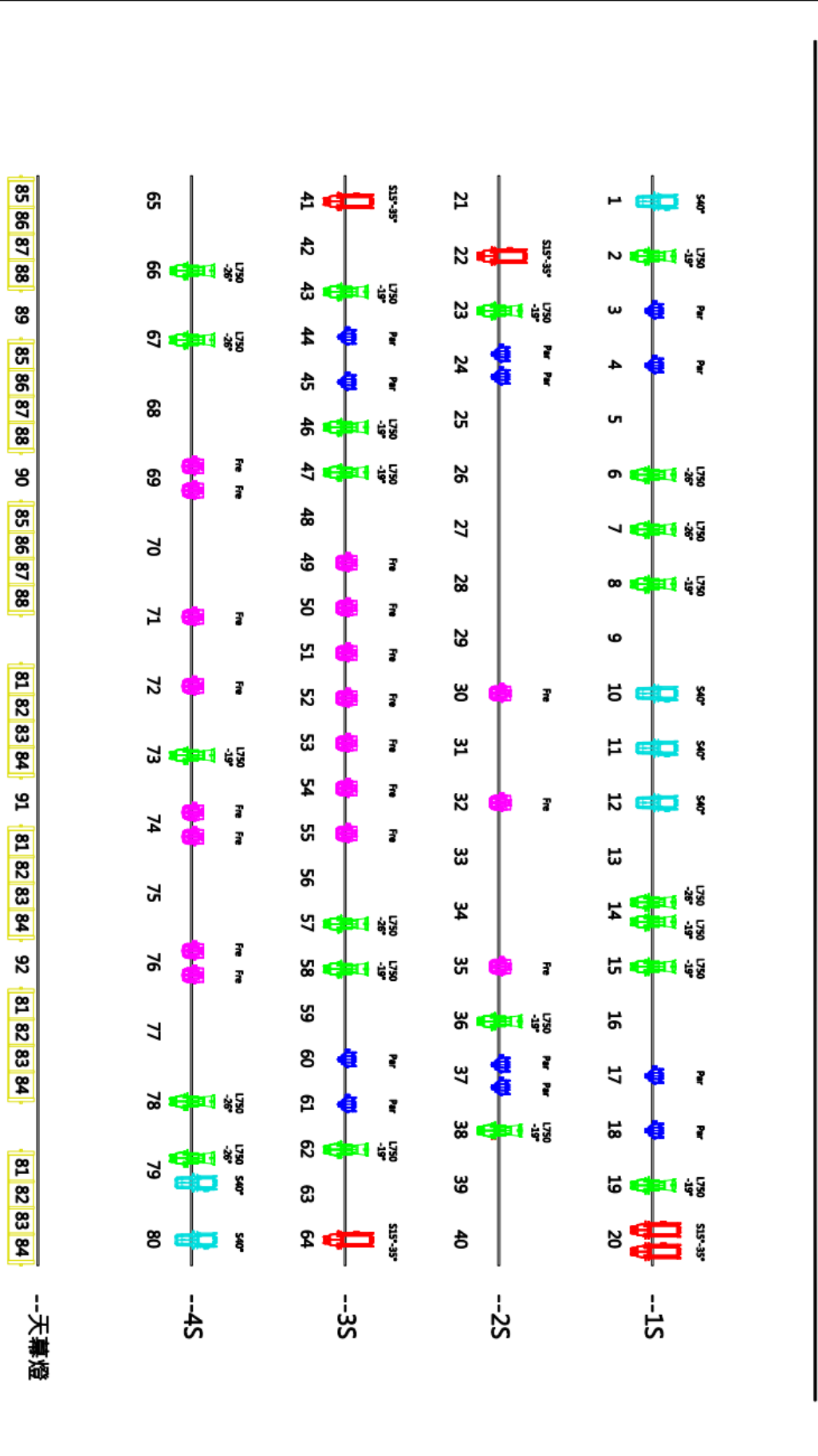
第四排觀眾席燈：
200

第五排觀眾席燈：
201、202、203(邊)

觀眾席邊燈：
191

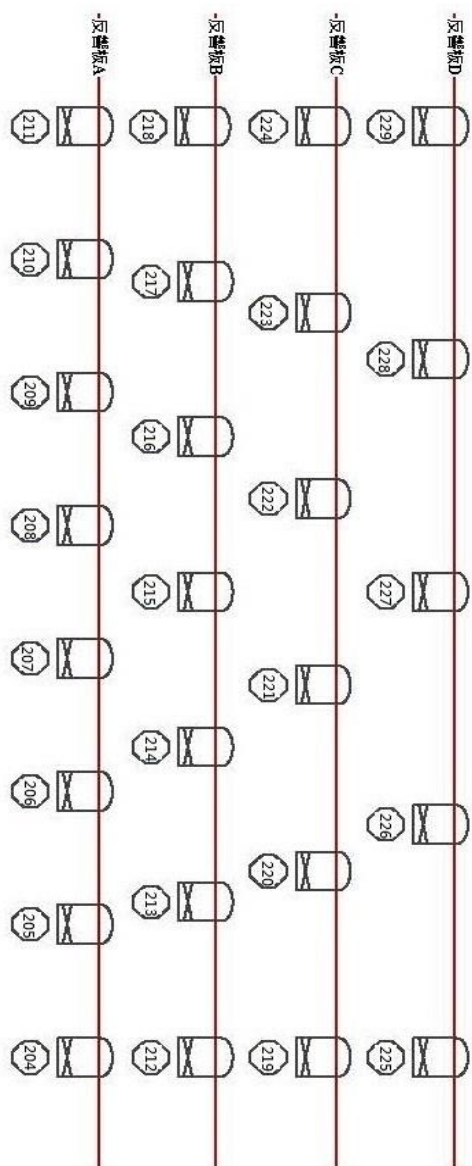
燈具基本配置圖(懸吊桿)

圖例	品名	功率
	變角度橢圓型聚光燈 15°-35°	GKV 600W, 220-240V
	定角度橢圓型聚光燈 40°	GKV 600W, 220-240V
	定角度橢圓型聚光燈 19°、26°	HPL 575W, 220-240V
	8"傳統燈 9°-56°	CP53 2000W, 220-240V
	PAR64 聚光燈	G-16d/ Bulb: 1000W, 220-240V

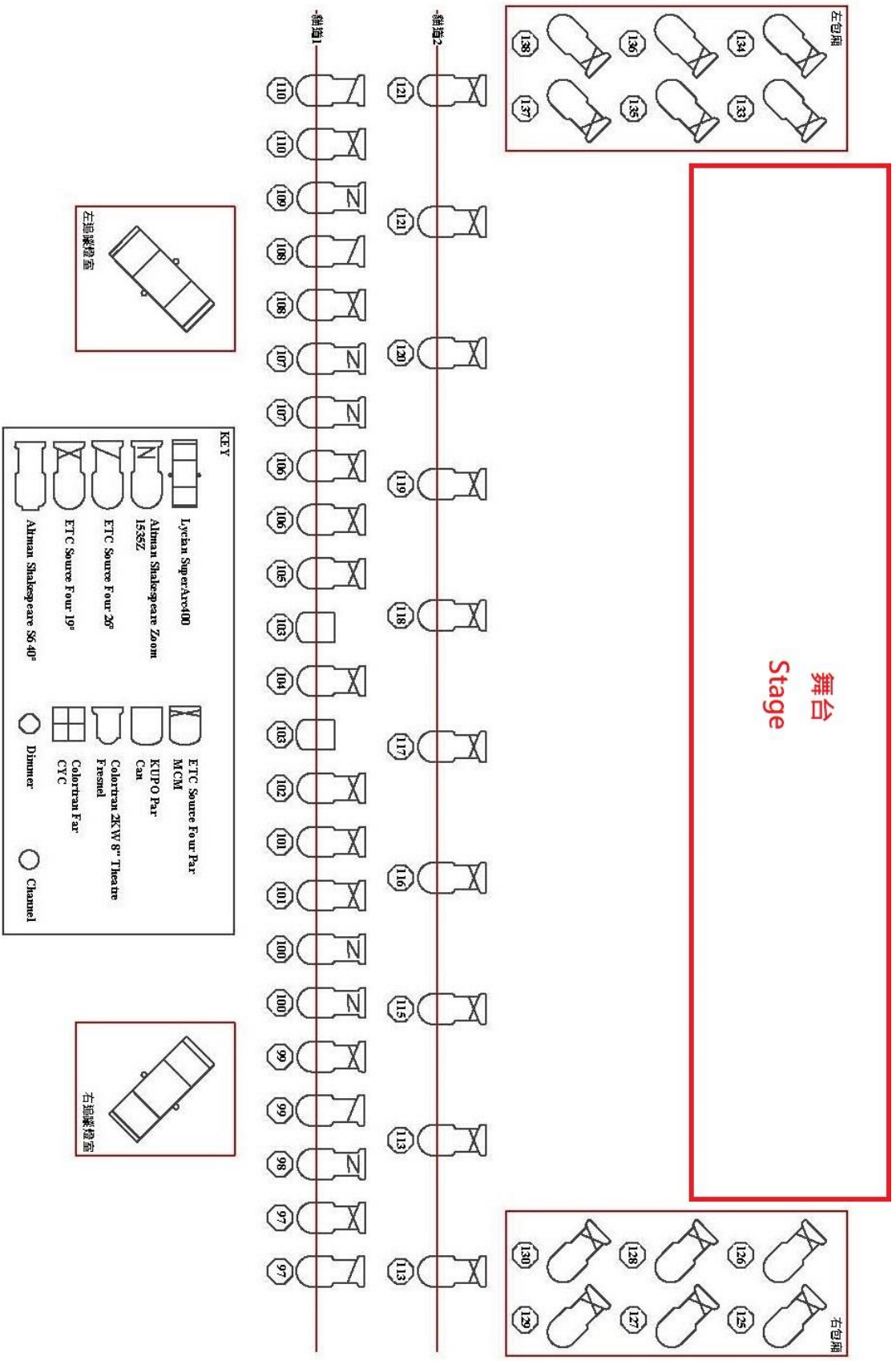


燈具基本配置圖(反射板)

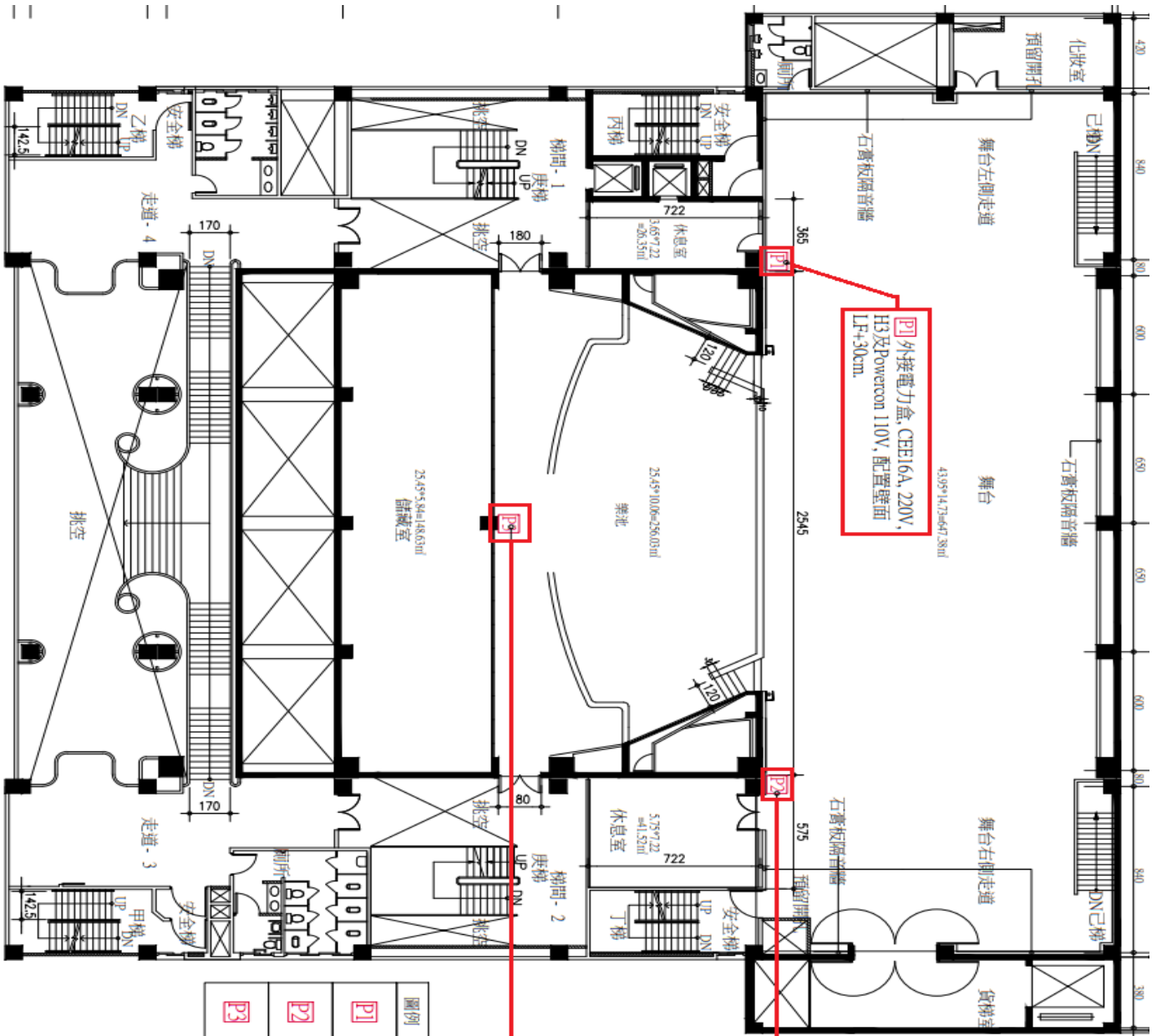
觀眾席



燈具基本配置圖(貓道與左右包廂燈)



電力配置圖(舞台及二樓觀眾席)



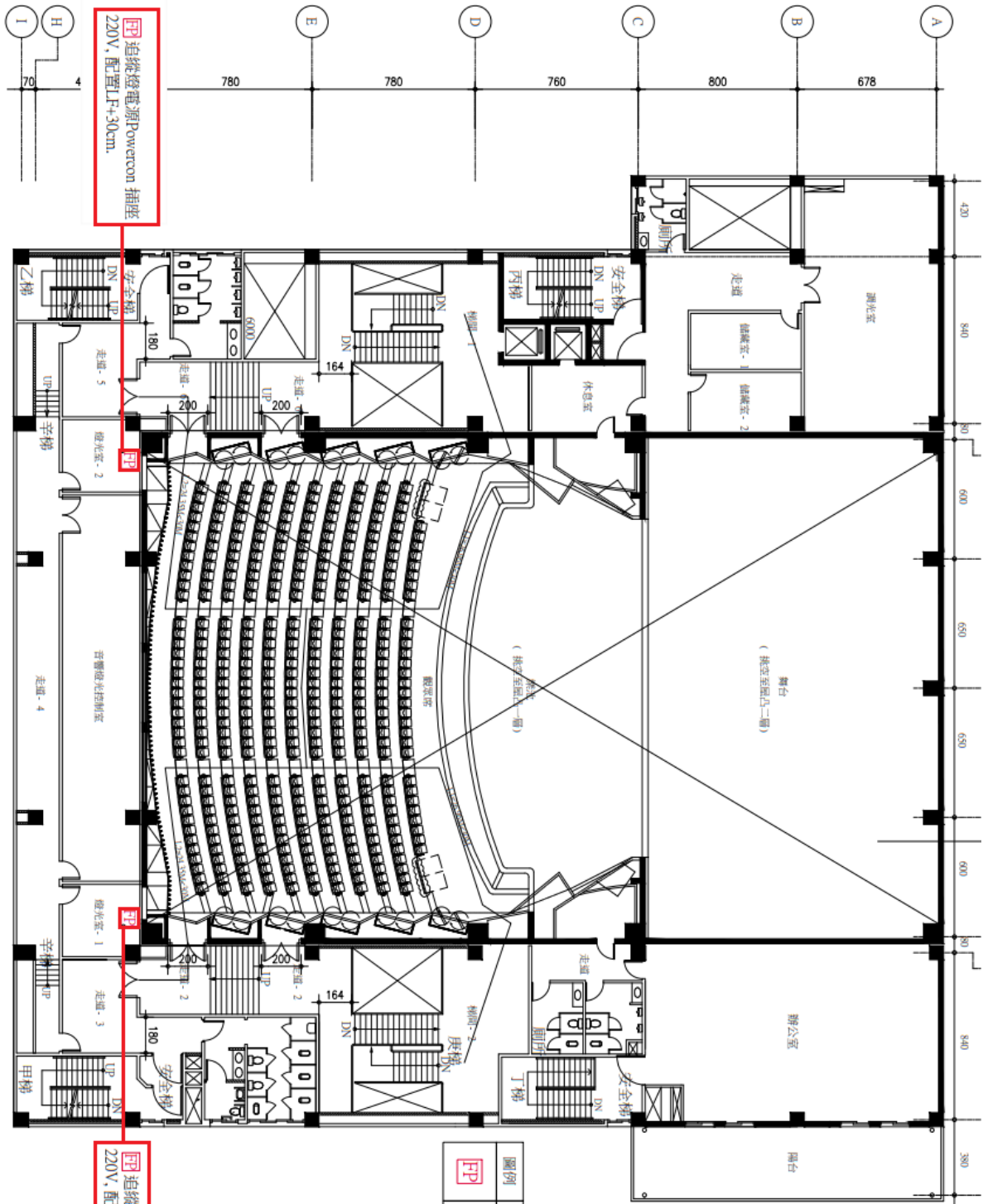
P1 外接電力盒, CEI16A, 220V, H3及Powercon 110V, 配置壁面 LF+30cm.

P2 外接電力盒, CEI16A, 220V, H3及Powercon 110V, 配置壁面 LF+30cm.

P3 外接電力盒, CEI16A, H3及Powercon 110V, 配置壁面 LF+30cm.

圖例	品名說明	數量	備註
P1	右舞台外接電力盒, 配置壁面 LF+30cm	1	
P2	左舞台外接電力盒, 配置壁面 LF+30cm	1	
P3	2F中間外接電力盒, 配置壁面 LF+30cm	1	

電力配置圖(追蹤燈室)




 追蹤燈電源Powercon 插座
 220V, 配置L.F.+30cm.


 追蹤燈電源Powercon 插座
 220V, 配置L.F.+30cm.

圖例	品名說明	數量	備註
	追蹤燈電源Powercon插座, 配置壁面L.F.+30cm	2	