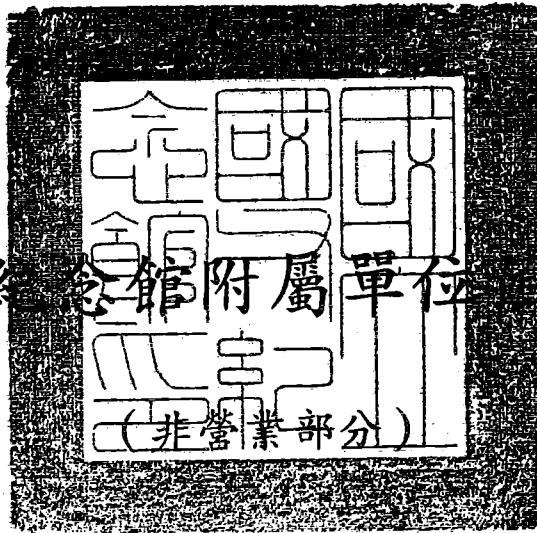


中華民國 102 年度

中央政府總預算案

國立國父紀念館附屬單位預算分預算



國立國父紀念館 編



國立國父紀念館作業基金  
附屬單位預算分預算目次  
中華民國 102 年度

一、業務計畫及預算說明.....	1-17
二、預算表	
(一)主要表	
1. 收支預計表.....	19
2. 餘絀撥補預計表.....	20
3. 現金流量預計表及補充說明.....	21-22
(二)明細表	
1. 教學收入明細表.....	23
2. 其他業務收入明細表.....	24
3. 業務外收入明細表.....	25
4. 勞務成本明細表及說明.....	26-32
5. 教學成本明細表及說明.....	34-36
6. 管理及總務費用明細表及說明.....	37-40
7. 固定資產建設改良擴充明細表.....	42-43
8. 固定資產建設改良擴充資金來源明細表.....	44-45
9. 固定資產建設改良擴充計畫預期進度明細表.....	46-47
10. 資產折舊明細表.....	48
11. 基金數額增減明細表.....	49
(三)參考表	
1. 預計平衡表.....	51-52
2. 5年來主要營運項目分析表.....	53
3. 員工人數彙計表.....	54
4. 用人費用彙計表.....	56-57
5. 各項費用彙計表.....	58-63



# 總 說 明



# 國立國父紀念館作業基金

## 業務計畫及預算說明

中華民國 102 年度

### 壹、基金概況

#### 一、設立宗旨：

本館係為紀念中山先生百年誕辰而興建，建立宗旨以發揚中山先生思想及其史蹟、史料之蒐藏、研究與展覽為首要目標，並極力推廣社會教育及促進文化藝術交流，是一兼具紀念館、博物館、圖書館、藝文中心及表演會堂等性質，功能多樣、服務多元之綜合型文化藝術機關。

本館依法負責國父紀念館之管理、維護，與國父紀念文物史料之蒐集、典藏、展覽及藝文推廣活動業務。並依照終身學習法及館務發展需要，積極推動文化藝術活動，培養文化藝術欣賞人口，並根據民眾需求，結合社會各種資源開發多元的學習內涵，提供普及、快速而多樣的學習課程與學習機會。另充分運用地理優勢並配合觀光發展需要，持續改善與充實中山公園設施及環境綠美化與清潔等工作，強化展覽內容，創造參訪的附加價值，以增加觀光客來訪的誘因與價值。史料應用及研究方面，除與國史館及各大學校院等合作外，並透過與大陸、日本、東南亞各國進行文化交流及學術研討，除積極弘揚中山先生思想外，亦努力與國際接軌。典藏方面，則建立健全之典藏審議制度及庫房改善，有計畫妥善管理維護館藏，俾適時展出。在推動行政革新與組織再造方面，有計畫有系統培養本館同仁專業知能，培養團隊創造思考能力，以提升人力素質，進而邁向學習型組織。

本館 101 年度原屬「國立社教機構作業基金」下設之「國立國父紀念館作業基金」(含中山樓管理所)。組織調整後，自 102 年度起改納入「國立文化機構作業基金」實施範圍，於該

基金下設「國立國父紀念館作業基金」(不含中山樓管理所)，未來更注重成本效益觀念，加強開源節流措施，提高經費使用效能，以減輕政府財政負擔，提升營運績效與服務品質，增加對社會的服務功能。

## 二、組織概況：

本館置館長 1 人，綜理館務；副館長 1 人，襄助館長協調及推動館務；秘書 1 人，襄助館務。下設 6 組 2 室，分別掌理推動有關事項：

- (一) 綜合發展組：掌理館務創新發展計畫之研訂、中長程計畫、先期作業與重要會議決議事項之追蹤、管制、考核及評估，綜合性法規之研擬、訂修與資料之蒐集、彙整、建置、出版及推動，安全維護、工友(含技工、駕駛)及駐警隊之管理，文書、檔案、印信、出納、庶務、採購、財產管理，不屬其他各組、室事項。
- (二) 研究典藏組：掌理國父紀念文物史料之蒐集、研究、典藏、維護、管理，國父事蹟、思想之推廣，館藏文物與藝文作品之典藏、維護及管理，孫逸仙博士圖書館之管理、閱覽服務，學術合作及交流等事項。
- (三) 展覽企劃組：掌理國父紀念文物史料之規劃、展示及執行，藝文展示業務之規劃及執行，展覽場地、設施之維護及管理，服務人員與志工之訓練、調派、管理及考核等事項。
- (四) 劇場管理組：掌理年度演出計畫之擬定，節目演出現場舞台監督及觀眾服務，節目演出之舞台機械、燈光與音響之維護、管理及操作，表演活動之規劃製作及演出執行等事項。
- (五) 推廣服務組：掌理媒體公關及形象整合行銷，外賓接待及安排導覽服務，館際聯誼、交流及合作，終身學習活



動之規劃執行及其場地設施之管理，中山公園場地之使用管理及執行，中山公園景觀規劃設計，環境綠美化之管理及維護等事項。

(六) 工務機電組：掌理營繕工程之規劃、採購、履約管理及績效評估，大會堂機電、空調設備維護、技術服務及支援，中山公園機電設備維護及管理，機電、空調、消防、給水、管路、電信等設備之規劃、維護及管理，數位服務及維護管理、節能措施、水電負載之管制、規劃及執行等事項。

(七) 人事室掌理本館人事事項。

(八) 會計室掌理本館歲計、會計及統計事項。

### 三、基金歸類及屬性：

本基金係依預算法第 4 條第 1 項第 2 款規定，凡付出仍可收回，而非用於營業之作業基金，並編製附屬單位預算之分預算。

## 貳、上年度已過期間預算執行情形(上年度預算截至 101 年 6 月 30 日止執行情形)

### 上(101)年度截至 6 月 30 日止預算執行情形：

- 一、業務收入：實際業務收入 1 億 961 萬 2 千元，較預計業務收入 1 億 641 萬 6 千元，增加 319 萬 6 千元及 3%，主要係推廣教育收入增加所致。
- 二、業務成本與費用：實際業務成本與費用 9,999 萬元，較預計業務成本與費用 1 億 1,945 萬 9 千元，減少 1,946 萬 9 千元及 16.30%，主要係服務成本及管理及總務費用減少所致。
- 三、業務外收入：實際業務外收入 2,201 萬 4 千元，較預計業務外收入 1,777 萬 9 千元，增加 423 萬 5 千元及 23.82%，主要係資產使用及權利金收入及雜項收入增加所致。
- 四、收支餘絀：實際發生賸餘 3,163 萬 6 千元，較預計賸餘 473

萬6千元，增加賸餘2,690萬元，主要係推廣教育收入、其他補助收入、資產使用及權利金收入及雜項收入增加所致。

五、固定資產之建設改良與擴充：實際執行數109萬1千元，累計預算分配數313萬5千元，執行率34.81%，主要係大會堂追蹤燈尚未驗收付款，預計7月辦理完成及大會堂數位擴大器因新款倍出且功能完備，致原採購計畫變更，俟效益評估後即辦理招標作業。

## 參、業務計畫

### 一、營運計畫

營運計畫	績效目標	績效衡量指標預期成果
(一)發揚中山精神，積極開拓富有本土化、現代化、生活化、國際化特色之多元社教功能。	1. 結合海內外大學及學術團體共同舉辦學術活動，達成弘揚中山學術(孫學)思想及資源共享之效果。	(1)與海外中山紀念館及國內外研究單位合作辦理國際學術研討會計2場，預計出席學者40人，發表論文30篇，出席人數400人次。 (2)預定赴大陸地區辦理學術研討會1場，預計出席學者20人，發表論文15篇，出席人數100人次。 (3)與國內及大陸重點大學及學術研究單位合作舉辦中山思想與國家發展相關議題之學術研討或專題座談預計10次。 (4)研究人才獎助：辦理研究生論文發表會1次，論文15篇；獎助博、碩士生研撰論文以不超過10名為原則。 (5)出版研究專輯：彙集出版國內外有關孫學研究及國家發展學者所發表之學術專書1本；孫學研究學報2期；印製合辦學術

營運計畫	績效目標	績效衡量指標預期成果
	<p>2. 充分利用本館各項場地及設施，辦理紀念國父及終身學習之文化活動。</p>	<p>活動論文手冊 8 種。</p> <p>(1) 預計辦理終身學習研習班 3 期 210 班次，學員 5,100 人次；辦理兒童研習 2 期，學員 270 人次。</p> <p>(2) 演講活動：開放本館中山講堂及演講廳辦理各項講座活動，預計辦理 200 場，觀眾預計 34,000 人次。</p> <p>(3) 社群媒體：  a. 本館現已建置 facebook、YouTube 二種，結合本館藝文活動，預計設定 5 項議題與網友互動，鼓勵民眾參與本館舉辦之活動。  b. 本館官方網站與其他政府機關或社教機構網站連結，提供館內最新各項活動資訊與社會大眾。</p>
	<p>3. 圖書館專業化，加強建立核心館藏；開放一般觀眾使用並提供研究；鼓勵閱讀並辦理導讀會；推動讀書風氣以建立書香社會。</p>	<p>(1) 預計增購孫學、近代史與台灣有關圖書 300 冊；開放館藏 4 萬冊。</p> <p>(2) 進行館藏淘汰及盤點，預計淘汰非核心館藏 1100 冊，並調整館內空間，提高核心館藏使用率。</p> <p>(3) 提供書報閱覽服務，免費提供報紙 15 種，雜誌 99 種供民眾閱覽。</p> <p>(4) 設置勵學室 99 席，供青年學子自修使用。</p> <p>(5) 辦理導讀會 12 期。</p>
	<p>4. 恢弘國父博愛精神。</p>	<p>提供低收入戶、身心障礙人士及年逾 70 歲的長者，在參加本館舉辦之兒童活動</p>

營運計畫	績效目標	績效衡量指標預期成果
	5. 加值節慶行銷活動。	<p>及終身學習研習班得以免費或優惠。預計全年度可提供 250 人次。</p> <p>(1) 設計發行與國父有關之文創商品 2 款。</p> <p>(2) 舉辦慶元宵燈籠展，計有 150 盞彩繪燈籠懸掛於本館四周迴廊，參觀人數預計 150 萬人次。</p> <p>(3) 配合春節、元宵節等節慶辦理各項揮毫、剪紙等活動 2 場。</p>
(二) 積極辦理國父史蹟展覽、導覽及兼具國際交流與本土特色之藝術展。	1. 規劃國父紀念文物、史蹟及史料展覽。	<p>(1) 辦理國父史蹟西室常設展品更新，預計本年度參觀人數可達 20 萬人次。</p> <p>(2) 配合紀念節日，策劃辦理專案史蹟特展 5 場。</p>
	2. 提昇全民美學素養及文化深耕活動。	<p>(1) 辦理與展覽相關之研討會及書畫賞析會 3 場。</p> <p>(2) 結合社會資源共同辦理藝文展覽，預計 3 場。</p> <p>(3) 規劃辦理一系列藝術名家作品展 34 場、學校畢業展 5 場及國內藝文巡迴展 4 場。</p>
	3. 促進國際文化交流與館際合作活動。	<p>(1) 規劃辦理國際文化交流展 3 場。</p> <p>(2) 為加強館際合作，預計辦理兩岸文化交流展 4 場，另結合國內相關藝文機構共同辦理 5 場特展。</p>
	4. 開創人力資源，加強推動「服務」行銷理念。	<p>(1) 提高志工擔任展場及各類活動服務工作，預計服務時數達 3 萬小時。</p> <p>(2) 藝文專案特展及國父史蹟定時導覽培訓。</p> <p>(3) 為提昇服務員本職學能，辦理教育訓練 2 場。</p>

營運計畫	績效目標	績效衡量指標預期成果
	5. 結合社會資源，推動「服務」理念行銷活動，辦理解說服務及精進職能之培訓活動。	(1) 與國內大專院校合作，提供該校學生學習機會，主動服務外籍訪客，預計服務 1 千人次，實習學生預估全年服務時數 3 千小時。 (2) 辦理專案及導覽訓練 2 次。
	6. 提供多樣性觀光摺頁及導覽，以提昇觀光服務品質。	(1) 以多種語言提供國內外賓客導覽解說，全年預計提供 200 團次，5,600 人次服務。 (2) 印製中文導覽摺頁簡介預計每年 10 萬份；日、英、韓語導覽摺頁簡介預計每年各 3 萬份；演藝資訊每月 35,000 份，預估每年發送數量計 42 萬份。
(三)美化公園	加強園區景觀維護管理，創造優質遊憩空間。	(1) 全年度換植中山公園花壇草花 11 萬株及各區花壇養護作業。 (2) 加強休憩環境及綠美化公園景觀，營造花團錦簇的優美環境。 (3) 本館大廳、各樓層通道等綠美化，不定期更換盆栽。
(四)機電設備維護管理	1. 檢修汰換機電、給排水設備維護作業，提供優質用電用水。	(1) 實施高低壓電設備檢測，蓄水池清洗，污水幹管清理預計全年 2 次。 (2) 依預算額度，排列優先順序逐步汰換老舊機電設備，確保用電品質及電器安全。 (3) 選用節能電器用品，符合節能減碳政策，預計節能效益年減 3%。

營運計畫	績效目標	績效衡量指標預期成果
	2. 提供大會堂、展場與公共處所之合適空調環境。	(1) 實施年度之空調系統設備檢測，冷卻水塔清洗與水質檢測全年 2 次。 (2) 分區清理全館濾網、出回風口等全年 4 次，並清洗空調箱盤管及消毒殺菌相關設施全年 2 次。 (3) 配合逸仙、中山國家畫廊恆溫恆濕空調 24 小時運作、大會堂演出之空調設備運轉操作無誤失全年 200 場(含拆、裝台、彩排等)。 (4) 配合展覽開幕及藝文等動態活動，支援空調、照明及水電全年 100 次。 (5) 於 102 年底前完成全館 61 組空調箱之紫外線殺菌燈裝置作業。 (6) 實施節能運轉操作，達到節能減碳之目標。
	3. 配合室內空氣品質管理條例實施，建構完成全館 CO <sub>2</sub> 監控設備計畫。	增設完成全館 CO <sub>2</sub> 監控工程計畫。
	4. 改善館區之擴音、廣播及視聽設施，提供良善影音品質及視聽觀賞服務。	(1) 定期檢測設備每週 1 次，維持設備之正常運作。 (2) 配合外單位借用逸仙放映室、演講廳及中山講堂，提供影音設備操控服務預計全年 500 次。 (3) 配合展覽開幕及藝文活動之開幕剪綵，支援各項播音控制全年 120 場。
(五)表演設備維護管理	1. 管理維運大會堂舞台設備，確保器具安全及演出品質。	(1) 依年度計畫定期查檢養護吊具、捲揚機及鋼索全年 4 次，另利用演出空檔不定期檢測設備，維持設

營運計畫	績效目標	績效衡量指標預期成果
		備之正常運作。 (2)配合表演團體借用大會堂演出，本館支援吊具設備全年 150 場。
	2. 管理維運大會堂燈光設備，確保器具安全及演出品質。	(1)依年度計畫定期查檢養護調光器、燈光控制台及各式燈具全年 4 次，另利用演出空檔不定期檢測設備，維持設備之正常運作。 (2)配合表演團體借用大會堂演出，本館支援燈光設備全年 150 場。
	3. 管理維運大會堂音響設備，確保器具安全及演出品質。	(1)依年度計畫定期校正等化器，電子分音器及擴大器實施保養全年 4 次，另利用演出空檔不定期檢測設備，維持設備之正常運作。 (2)配合表演團體借用大會堂演出，本館支援音響設備全年 150 場。
(六)資訊管理與維護	1. 提供全方位的無線上網服務。	賡續提供免費無線網路服務，全年預計提供服務 6,000 人次。
	2. 維護更新數位電子看板，提供遊客豐富的藝文多媒體資訊。	預計新增數位影片全年 25 檔，並提供展出演藝活動訊息。
	3. 維護網路報名多元服務方式。	賡續提供兒童、青少年及終身學習研習活動網路多元報名服務，全年預計提供服務 2,800 人次。

二、固定資產之建設、改良、擴充與其資金來源及其投資計畫之成本與效益分析：

(一) 本年度預算總數為 500 萬元，其內容如下：

1. 專案計畫部分：無。

2. 一般建築及設備計畫部分：

(1) 分年性項目：無。

(2) 一次性項目：機械及設備 67 萬 8 千元及什項設備 432 萬 2 千元。

(二) 資金來源：係均屬自有資金，其內容如下：

1. 專案計畫部分：無。

2. 一般建築及設備計畫部分：

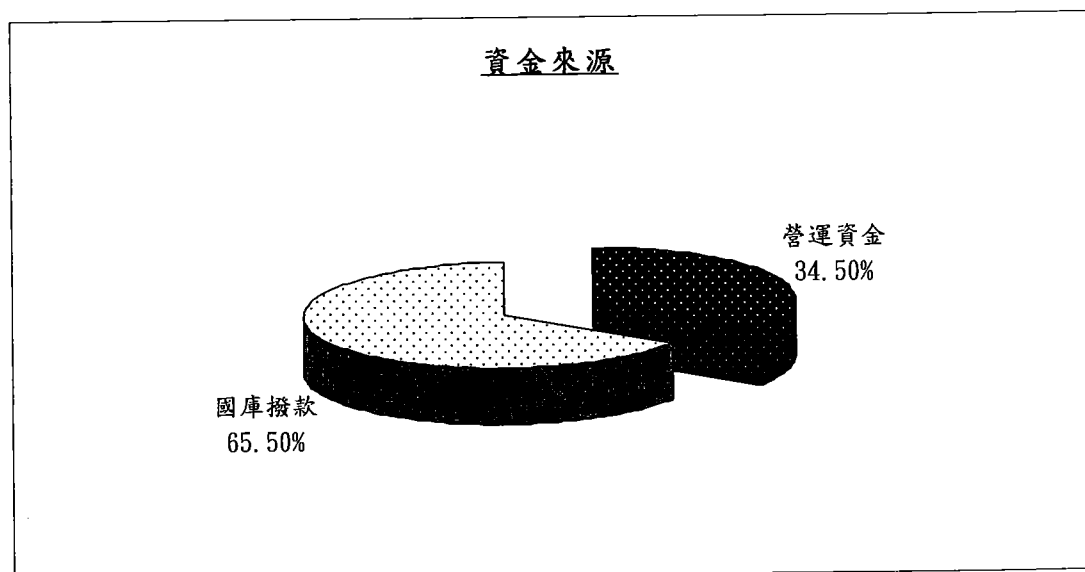
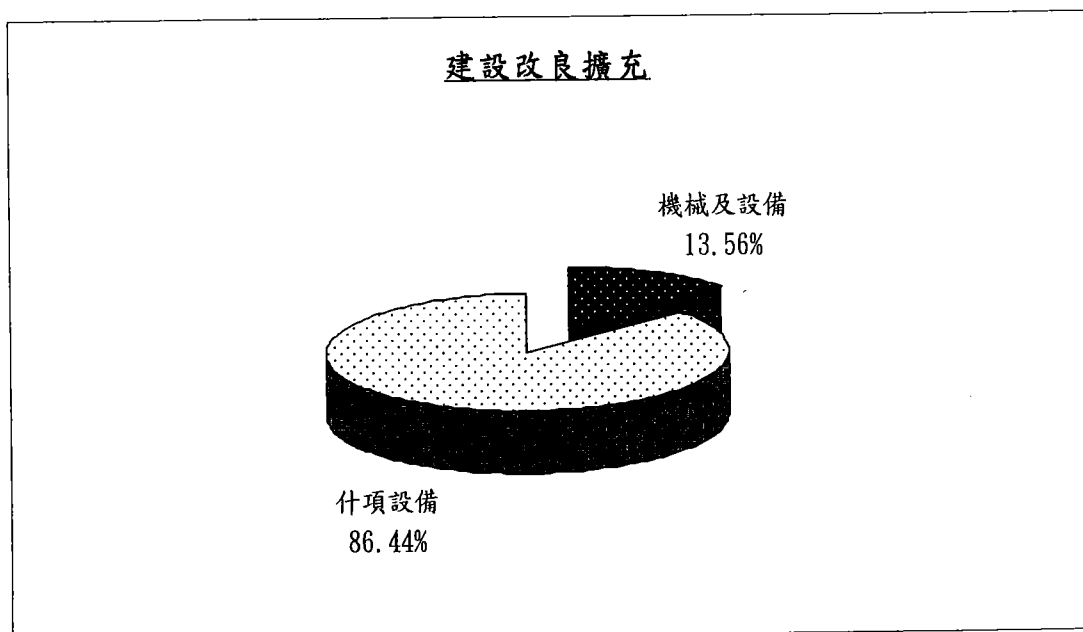
(1) 自有資金：營運資金 172 萬 5 千元，國庫撥款 327 萬 5 千元。

(2) 外借資金：無。



(三) 本年度固定資產建設改良擴充及資金來源圖表，列示如下：

### 102 年度固定資產建設改良擴充及資金來源



單位：新台幣千元

建設改良擴充	102 年度預算	資 金 來 源	102 年度預算
機械及設備	678	自有資金	5,000
什項設備	4,322	營運資金	1,725
		國庫撥款	3,275
合 計	5,000	合 計	5,000

(四) 一般建築及設備計畫：本年度計編列 500 萬元，均屬一次性項目，明細如次：

1. 機械及設備 67 萬 8 千元，主要為汰換電腦、伺服器、雷射印表機及周邊設備擴充、升級。
2. 什項設備 432 萬 2 千元，主要為汰換大會堂後台、演員辦公室及演出預備室等相關設備，購置國父史蹟室展覽相關設備、孫學相關圖書及行政事務設備等之用。

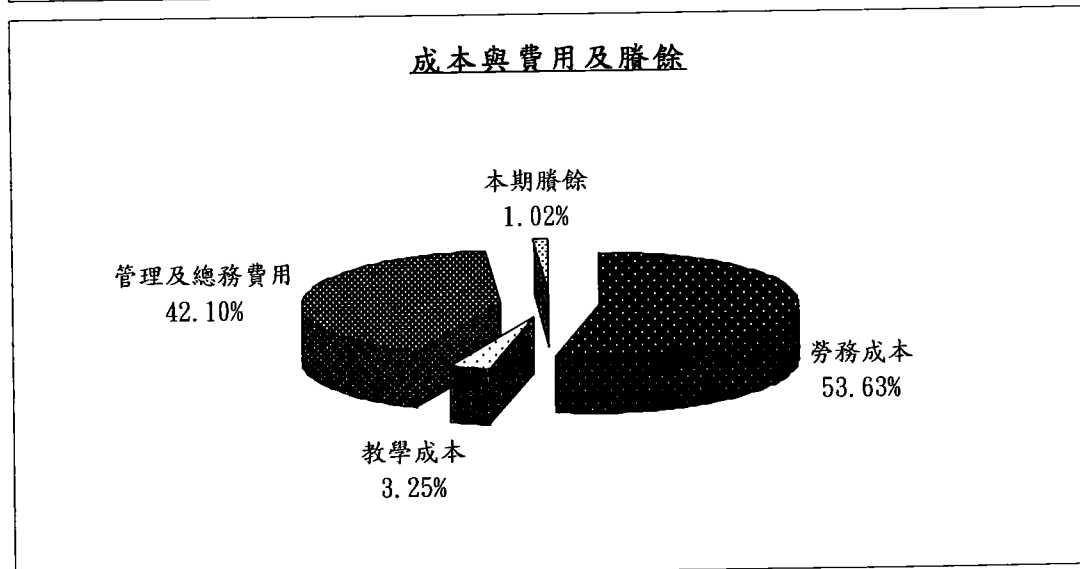
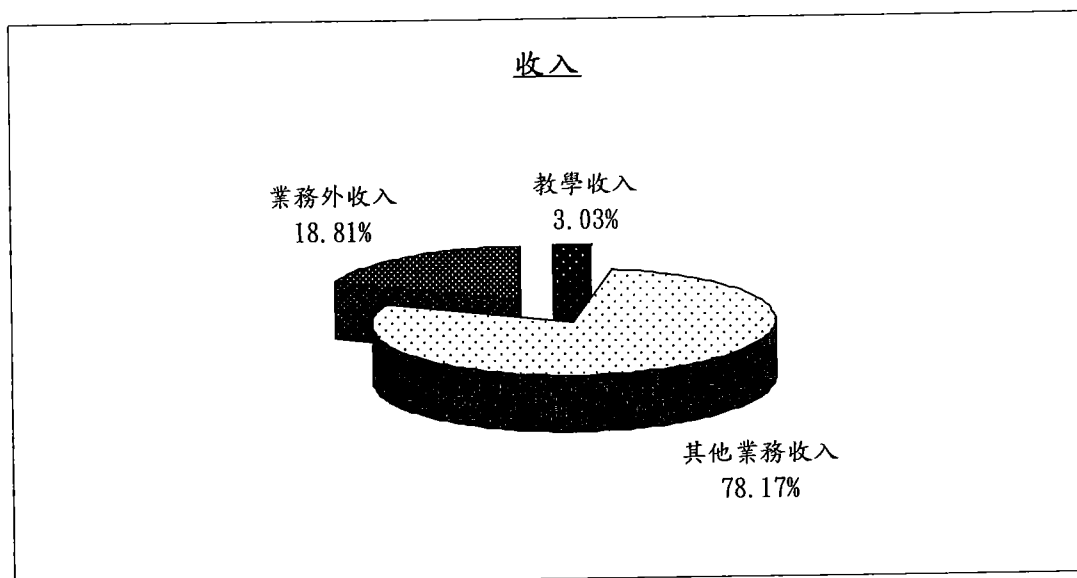
#### 肆、預算概要：

##### 一、業務收支及餘絀之預計：

- (一) 業務收入 1 億 9,994 萬 1 千元，較上年度預算數 1 億 8,087 萬元，增加 1,907 萬 1 千元及 10.54%，主要係社教機構發展補助收入增加所致。
- (二) 業務成本與費用 2 億 4,373 萬 6 千元，較上年度預算數 2 億 1,499 萬 1 千元，增加 2,874 萬 5 千元及 13.37%，主要係服務成本、管理費用及總務費用增加所致。
- (三) 業務外收入 4,630 萬 7 千元，較上年度預算數 3,664 萬 8 千元，增加 965 萬 9 千元及 26.36%，主要係資產使用及權利金收入增加所致。
- (四) 業務總收支相抵後，計賸餘 251 萬 2 千元，較上年度預算賸餘數 252 萬 7 千元，減少賸餘 1 萬 5 千元及 0.59%。

(五)本年度收入、成本與費用及賸餘圖表，列示如下：

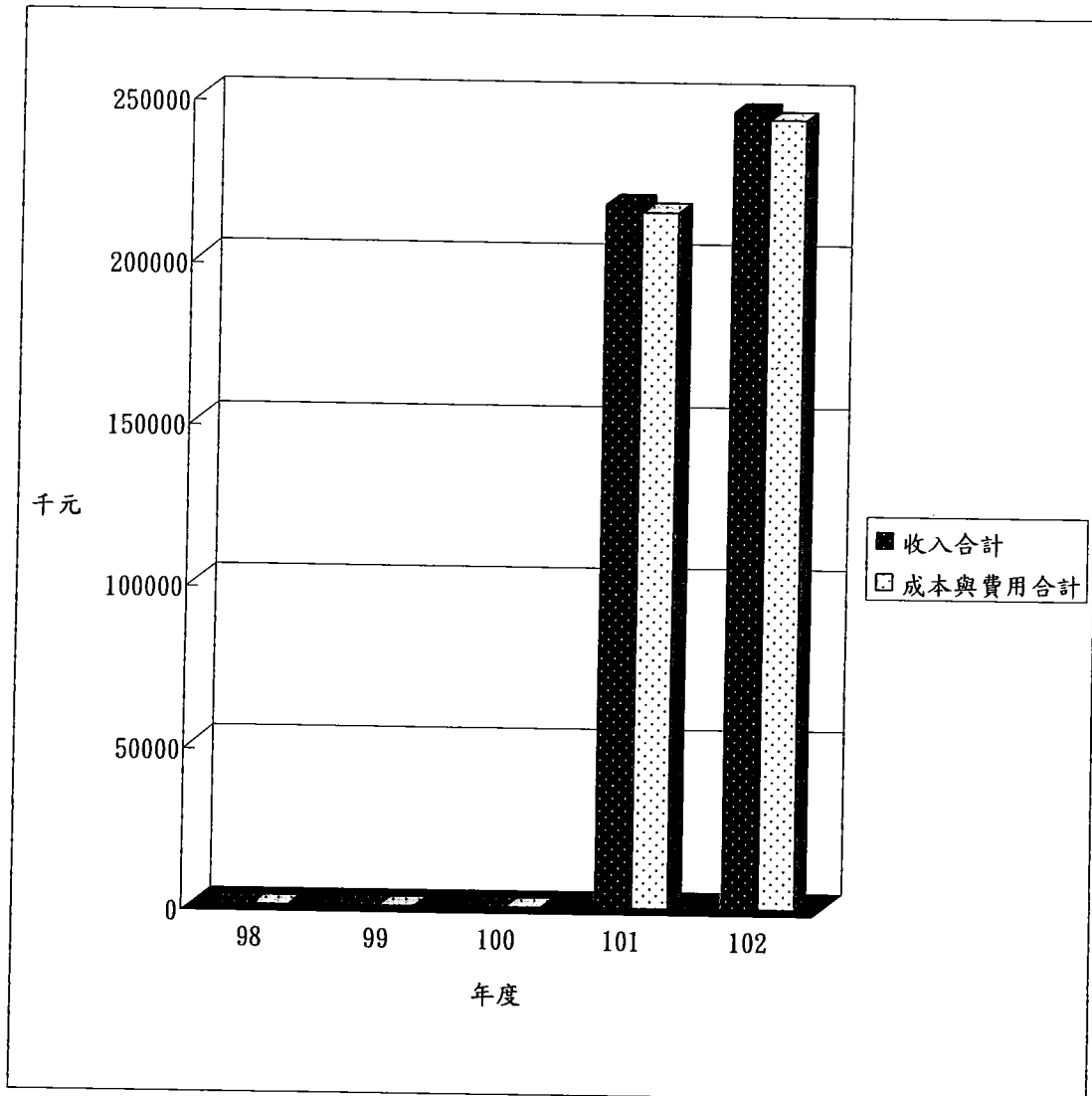
### 102 年度收入、成本與費用及賸餘



單位:新台幣千元

收入	102 年度預算	成本與費用及賸餘	102 年度預算
業務收入	199,941	業務成本與費用	243,736
教學收入	7,458	勞務成本	132,070
其他業務收入	192,483	教學成本	8,000
業務外收入	46,307	管理及總務費用	103,666
		本期賸餘	2,512
收入總額	246,248	成本、費用及賸餘總額	246,248

## 最近 5 年收入與費用



單位: 新台幣千元

項目	101 年度預算	102 年度預算
收入		
業務收入	180,870	199,941
業務外收入	36,648	46,307
收入合計	217,518	246,248
費用		
業務成本與費用	214,991	243,736
成本與費用合計	214,991	243,736

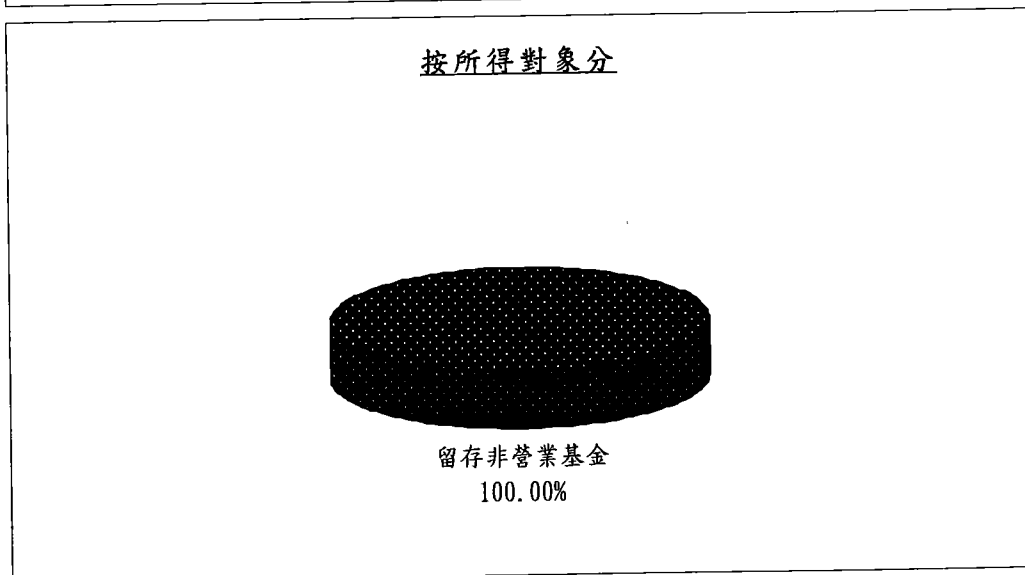
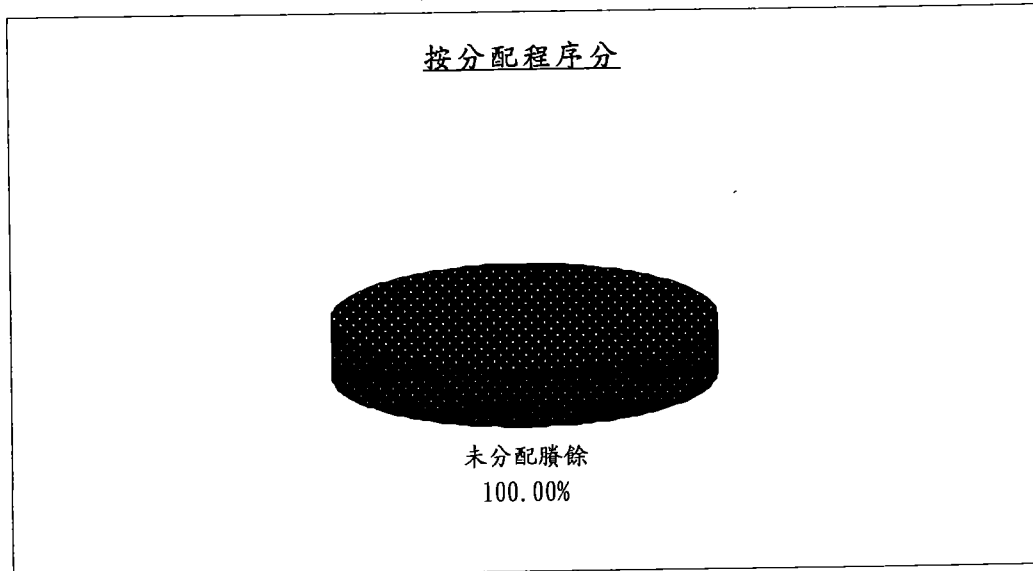
註：本基金係 101 年度設立。

二、餘絀撥補之預計：

(一)本年度預計賸餘 251 萬 2 千元，連同以前年度未分配賸餘 252 萬 7 千元，共計賸餘 503 萬 9 千元，悉數留待以後年度處理。

(二)本年度及最近 5 年賸餘分配圖表，列示如下：

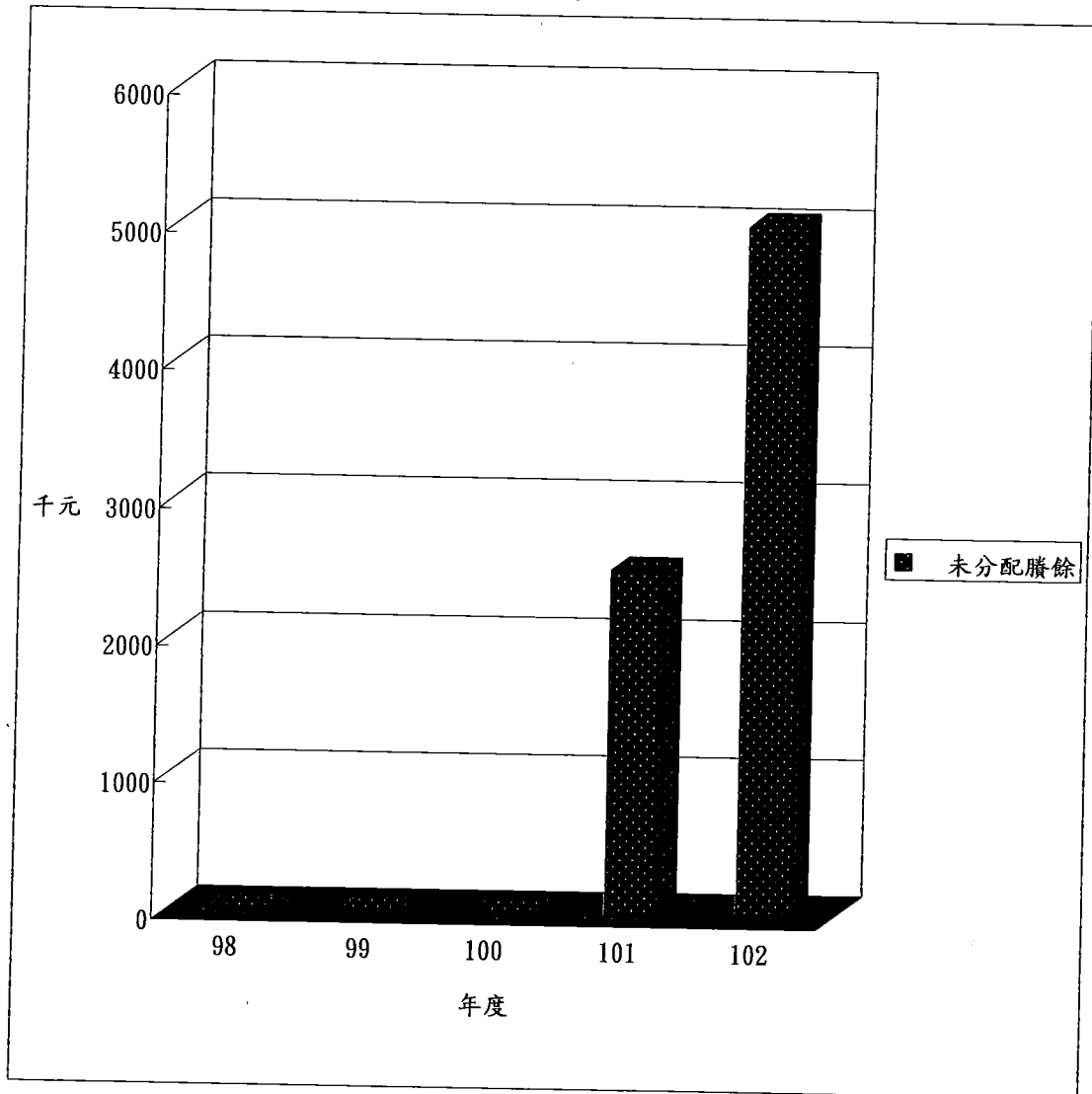
102 年度賸餘分配



單位：新台幣千元

按分配程序分	102 年度預算	按所得對象分	102 年度預算
填補累積短絀		中央政府所得	
提存公積		留存非營業基金	5,039
賸餘撥充基金數			
解繳國庫淨額			
其他依法分配數			
未分配賸餘	5,039		
合計	5,039	合計	5,039

### 最近5年賸餘分配



單位：新台幣千元

項目	101 年度預算	102 年度預算
賸餘分配		
未分配賸餘	2,527	5,039
合計	2,527	5,039

註：本基金係 101 年度設立。

### 三、現金流量之預計：

(一) 預計業務活動之淨現金流入 1,163 萬 2 千元，包括：

1. 本期賸餘 251 萬 2 千元。

2. 調整非現金項目 912 萬元，係提列固定資產折舊。

(二) 預計投資活動之淨現金流出 500 萬元，係為增加固定資產。

(三) 預計融資活動之淨現金流入 327 萬 5 千元，係為增加基金之數。

(四) 預計本期現金及約當現金淨增 990 萬 7 千元。

(五) 期初現金及約當現金 1,285 萬 2 千元。

(六) 預計期末現金及約當現金 2,275 萬 9 千元。

### 四、補辦預算事項：無。

本 頁 空 白



# 主 要 表



國立社教機構作業基金附屬單位預算分預算  
國立國父紀念館作業基金  
收支預計表

中華民國102年度

單位:新臺幣千元

前年度決算數		科 目	本年度預算數		上年度預算數		比較增減(-)	
金 額	%		金 額	%	金 額	%	金 額	%
0		業務收入	199,941	100.00	180,870	100.00	19,071	10.54
0		教學收入	7,458	3.73	7,380	4.08	78	1.06
0		推廣教育收入	7,458	3.73	7,380	4.08	78	1.06
0		其他業務收入	192,483	96.27	173,490	95.92	18,993	10.95
0		社教機構發展補助 收入	192,483	96.27	173,490	95.92	18,993	10.95
0		業務成本與費用	243,736	121.90	214,991	118.86	28,745	13.37
0		勞務成本	132,070	66.05	126,763	70.09	5,307	4.19
0		服務成本	132,070	66.05	126,763	70.09	5,307	4.19
0		教學成本	8,000	4.00	6,530	3.61	1,470	22.51
0		推廣教育成本	8,000	4.00	6,530	3.61	1,470	22.51
0		管理及總務費用	103,666	51.85	81,698	45.17	21,968	26.89
0		管理費用及總務費 用	103,666	51.85	81,698	45.17	21,968	26.89
0		業務賸餘(短絀-)	-43,795	-21.90	-34,121	-18.86	-9,674	28.35
0		業務外收入	46,307	23.16	36,648	20.26	9,659	26.36
0		其他業務外收入	46,307	23.16	36,648	20.26	9,659	26.36
0		資產使用及權利金 收入	46,277	23.15	36,602	20.24	9,675	26.43
0		雜項收入	30	0.02	46	0.03	-16	-34.78
0		業務外賸餘(短絀-)	46,307	23.16	36,648	20.26	9,659	26.36
0		本期賸餘(短絀-)	2,512	1.26	2,527	1.40	-15	-0.59

國立社教機構作業基金附屬單位預算分預算  
國立國父紀念館作業基金  
餘絀撥補預計表

中華民國102年度

單位:新臺幣千元

上年度預算數		項 目	本年度預算數		說 明
金 額	%		金 額	%	
2,527	100.00	賸餘之部	5,039	100.00	
2,527	100.00	本期賸餘	2,512	49.85	
		前期未分配賸餘	2,527	50.15	
		公積轉列數			
		分配之部			
		填補累積短絀			
		提存公積			
		賸餘撥充基金數			
		解繳國庫淨額			
		其他依法分配數			
2,527	100.00	未分配賸餘	5,039	100.00	
		短絀之部			
		本期短絀			
		前期待填補之短絀			
		填補之部			
		撥用賸餘			
		撥用公積			
		折減基金			
		國庫撥款			
		待填補之短絀			

國立社教機構作業基金附屬單位預算分預算  
國立國父紀念館作業基金  
現金流量預計表

中華民國102年度

單位:新臺幣千元

項 目	預 算 數	說 明
<b>▼業務活動之現金流量</b>	11,632	
本期賸餘(短絀-)	2,512	
調整非現金項目	9,120	提列固定資產折舊。
折舊及折耗	9,120	
機械及設備	3,110	
交通及運輸設備	694	
什項設備	2,707	
代管資產	2,609	
業務活動之淨現金流入(流出-)	11,632	
<b>▼投資活動之現金流量</b>	-5,000	
增加固定資產及遞耗資產	-5,000	購置固定資產。
增加固定資產	-5,000	
固定資產之增置	-5,000	
機械及設備	-678	
什項設備	-4,322	
投資活動之淨現金流入(流出-)	-5,000	
<b>▼融資活動之現金流量</b>	3,275	
增加基金、公積及填補短絀	3,275	國庫增撥基金。
增加基金	3,275	
國庫撥款增置固定資產	3,275	
融資活動之淨現金流入(流出-)	3,275	
<b>▼匯率變動影響數</b>	0	
<b>▼現金及約當現金之淨增(淨減-)</b>	9,907	
<b>▼期初現金及約當現金</b>	12,852	
<b>▼期末現金及約當現金</b>	22,759	
<b>▼不影響現金流量之投資與融資活動</b>		
提列退撫基金使退休離職準備金及應付退休及離職金同額增(減-)	6,192	
提列退撫基金使退休離職準備金及應付退休及離職金同額增(+)	6,192	
應付代管資產轉列受贈公積數	2,609	

國立社教機構作業基金附屬單位預算分預算

國立國父紀念館作業基金

現金流量預計表補充說明

中華民國102年度

不影響現金流量之投資及融資活動：

1. 退休離職準備金及應付退休離職準備同額增加619萬2千元，係提列本館人員之離職儲金。
2. 應付代管資產轉列受贈公積數260萬9千元。

# 明 細 表





國立社教機構作業基金附屬單位預算分預算  
 國立國父紀念館作業基金  
 教學收入明細表  
 中華民國102年度

單位:新臺幣千元

科目及營運項目	單位	預 算 數			說 明
		數 量	單 價(元)	金 額	
教學收入				7,458	
推廣教育收入				7,458	各項推廣教育收入。

國立社教機構作業基金附屬單位預算分預算  
 國立國父紀念館作業基金  
 其他業務收入明細表

中華民國102年度

單位:新臺幣千元

科目及業務項目	預 算 數	說 明
其他業務收入	192,483	
社教機構發展補助收入	192,483	文化部核給補助社教機構發展經常支出之收入。
文化部核給年度補助	192,483	

國立社教機構作業基金附屬單位預算分預算  
 國立國父紀念館作業基金  
 業務外收入明細表

中華民國102年度

單位:新臺幣千元

科目及業務項目	預 算 數	說 明
業務外收入	46,307	
其他業務外收入	46,307	
資產使用及權利金收入	46,277	係場地租借收入。
雜項收入	30	係出售畫冊等收入。

國立社教機構作業基金附屬單位預算分預算  
國立國父紀念館作業基金  
勞務成本明細表  
中華民國102年度

科目及營運項目	單位	本年度預算數			上年
		數量	平均單位成本(元)	金額	數量
勞務成本				132,070	
服務成本				132,070	
用人費用				101,047	
正式員額薪資				40,658	
職員薪金				20,382	
工員工資				6,203	
警餉				14,073	
聘僱及兼職人員薪資				21,694	
聘用人員薪金				5,419	
約僱職員薪金				16,275	
超時工作報酬				5,521	
加班費				4,319	
值班費				1,202	
獎金				12,812	
考績獎金				5,353	
年終獎金				7,459	
退休及卹償金				8,865	
職員退休及離職金				7,191	
工員退休及離職金				1,674	
福利費				11,495	
分擔員工保險費				6,507	
傷病醫藥費				52	
員工通勤交通費				1,930	
其他福利費				3,006	
提繳費				2	
提繳工資墊償費用				2	
服務費用				21,732	
郵電費				834	
郵費				306	
數據通信費				528	
旅運費				1,043	
國內旅費				132	
國外旅費				99	
大陸地區旅費				76	
專力費				580	
貨物運費				156	
印刷裝訂與廣告費				4,921	
印刷及裝訂費				4,779	
業務宣導費				142	

單位:新臺幣千元

度 預 算 數		前 年 度 決 算 數	
平均單位 成本(元)	金 額	數 量	平均單位 成本(元)
	126,763		
	126,763		
	97,212		
	40,959		
	20,416		
	6,604		
	13,939		
	21,669		
	5,390		
	16,279		
	6,146		
	4,496		
	1,650		
	12,964		
	5,356		
	7,608		
	3,548		
	3,023		
	525		
	11,922		
	6,106		
	1,982		
	3,834		
	4		
	4		
	21,062		
	746		
	306		
	440		
	1,131		
	132		
	229		
	770		
	5,059		
	4,779		
	280		

國立社教機構作業基金附屬單位預算分預算  
國立國父紀念館作業基金  
勞務成本明細表  
中華民國102年度

科目及營運項目	單位	本年度預算數			上年
		數量	平均單位 成本(元)	金額	數量
修理保養及保固費				7,860	
一般房屋修護費				383	
機械及設備修護費				4,947	
交通及運輸設備修護費				250	
什項設備修護費				2,280	
保險費				140	
責任保險費				40	
其他保險費				100	
一般服務費				3,770	
外包費				2,540	
義工服務費				1,230	
專業服務費				3,164	
講課鐘點、稿費、出席審查及查詢費				2,436	
委託檢驗(定)試驗認證費				94	
委託考選訓練費				8	
電子計算機軟體服務費				326	
其他				300	
材料及用品費				6,800	
使用材料費				19	
燃料				19	
用品消耗				6,781	
辦公(事務)用品				1,233	
報章什誌				387	
農業與園藝用品及環境美化費				1,762	
服裝				750	
食品				125	
醫療用品(非醫療院所使用)				10	
其他				2,514	
折舊、折耗及攤銷				800	
機械及設備折舊				600	
機械及設備折舊				600	
交通及運輸設備折舊				20	
交通及運輸設備折舊				20	
什項設備折舊				180	
什項設備折舊				180	
會費、捐助、補助、分攤、救助(濟)與交流活動費				1,691	
捐助、補助與獎助				300	
獎助學員生給與				300	
補貼(償)、獎勵、慰問與救助(濟)					



國立社教機構作業基金附屬單位預算分預算  
 國立國父紀念館作業基金  
 勞務成本明細表  
 中華民國102年度

科目及營運項目	單位	本年度預算數			上年
		數量	平均單位 成本(元)	金額	數量
獎勵費用					
競賽及交流活動費				1,391	
交流活動費				1,391	



單位:新臺幣千元

度 預 算 數		前 年 度 決 算 數		
平均單位 成本(元)	金 額	數 量	平均單位 成本(元)	金 額
	43			
	1,295			
	1,295			

國立社教機構作業基金附屬單位預算分預算

國立國父紀念館作業基金

勞務成本說明

中華民國102年度

科 目	說 明
5110 勞務成本	辦理國父紀念文物史料之蒐集、研究、展覽、典藏、維護及管理；國父事蹟、思想之推廣及合作交流；藝術文化之研究、交流、展示及出版；劇場活動之規劃辦理及管理事項；本館建築、機電等公共設施之規劃、維護及管理；其他有關國父紀念及藝文推廣事項，本項經費計需132,070千元。
5112 服務成本	
5112-100 用人費用	依照「全國軍公教員工待遇支給要點」及中央政府總預算相關標準編列。
	<ol style="list-style-type: none"> <li>正式員額薪資：按預算員額依照「全國軍公教員工待遇支給要點」編列職員26人、駐衛警23人、技工工友及駕駛16人薪金。</li> <li>聘僱及兼職人員薪資：依照中央政府總預算所定標準編列聘用人員9人及約僱職員40人薪金。</li> <li>超時工作報酬：因業務需要延長工作時間之加班費及無法依規定休假所支領之不休假加班費。</li> <li>獎金：依規定編列考績獎金及年終獎金。</li> <li>退休及卹償金：依規定提存員工退休及離職儲金，以及支給技工友、駐衛警之退職金。</li> <li>福利費：依法分攤員工之公務人員保險費、勞工保險費及全民健康保險費；員工交通費；休假旅遊補助及員工生活津貼等其他福利費。</li> <li>提繳費：按僱用勞工投保薪資總額及規定費率提繳員工工資墊償費用。</li> </ol>
5112-200 服務費用	1.水電費：依業務量水準及相關設備需要，本摺節原則編列之水費、電費等動力費用。
	2.郵電費：依業務公務聯絡等需要，本摺節原則編列簡介、演藝資訊、館刊與孫學研究學報等之郵費及數據通信費等。
	3.旅運費：依業務需要編列國內旅費132千元、國外旅費99千元、大陸地區旅費76千元及展品運費等。
	4.印刷裝訂與廣告費：依業務需要印製並裝訂各式表單、海報、摺頁、簡介、論文專刊、期刊及畫冊等；致贈外賓紀念品及辦理各項活動所需業務宣導費用142千元。
	5.修理保養及保固費：為維持大會堂、展場、演講廳、中山講堂、典藏庫房等資產設備正常運作或防止其損壞而修繕、換置等維護費。
	6.保險費：依業務需要編列志工團體傷害保險及展品保險之保險費。
	7.一般服務費：依業務需要編列，包含中山公園草花換植、草皮修剪及廢棄物清運等外包費2,540千元、義工服務費1,230千元等計3,770千元。
	8.專業服務費：依業務需要編列，包括講座鐘點費、稿費、出席費、審查費及電子計算機軟體服務費等。
5112-300 材料及用品費	1.使用材料費：依業務需要編列機械設備耗用燃料等費用。
	2.用品消耗：依業務需要編列，包含辦公用品、報章雜誌、園藝用品、美化環境、設施及設備維修器材、服裝等費用6,781千元。
5112-500 折舊、折耗及攤銷	1.機械及設備折舊：以機械及設備價值為基礎，依直線法計提折舊費用。
	2.交通及運輸設備折舊：以交通及運輸設備價值為基礎，依直線法計提折舊費用。
	3.什項設備折舊：以什項設備價值為基礎，依直線法計提折舊費用。
5112-700 會費、捐助、補助、分攤、救助(濟)與交流活動費	1.捐助、補助與獎助：依業務需要編列博、碩士生論文計畫獎助費用。
	2.競賽及交流活動費：依業務需要編列國內外團體至館參加各項文藝及展覽活動、觀摩或訪問等交流活動之費用。

本 頁 空 白

國立社教機構作業基金附屬單位預算分預算  
國立國父紀念館作業基金  
教學成本明細表  
中華民國102年度

科目及營運項目	單位	本 年 度 預 算 數			上 年
		數 量	平均單位 成本(元)	金 額	數 量
教學成本				8,000	
推廣教育成本				8,000	
服務費用				7,630	
保險費				10	
責任保險費				10	
專業服務費				7,620	
講課鐘點、稿費、出席審查及查詢費				7,620	
材料及用品費				370	
用品消耗				370	
食品				75	
其他				295	

單位:新臺幣千元

度 預 算 數		前 年 度 決 算 數		
平均單位 成本(元)	金 額	數 量	平均單位 成本(元)	金 額
	6,530			
	6,530			
	6,160			
	10			
	10			
	6,150			
	6,150			
	370			
	370			
	75			
	295			

國立社教機構作業基金附屬單位預算分預算

國立國父紀念館作業基金

教學成本說明

中華民國102年度

科 目	說 明
5130 教學成本  5133 推廣教育成本  5133-200 服務費用  5133-300 材料及用品費	辦理終身學習班及兒童寒暑假期間研習營等，本項經費計需8,000千元。  1. 保險費：依業務需要編列兒童寒暑假研習營學員保險費。 2. 專業服務費：依業務需要編列講座鐘點費。  用品消耗：依業務需要編列研習教材及其他消耗等費用370千元。

國立社教機構作業基金附屬單位預算分預算  
國立國父紀念館作業基金  
管理及總務費用明細表

中華民國102年度

單位:新臺幣千元

前年度決算數	上年度預算數	科目及業務計畫項目	本年度預算數
	81,698	管理及總務費用	103,666
	81,698	管理費用及總務費用	103,666
	40,934	用人費用	64,473
	23,637	正式員額薪資	22,503
	18,682	職員薪金	17,536
	4,955	工員工資	4,967
	999	聘僱及兼職人員薪資	983
	592	聘用人員薪金	576
	407	約僱職員薪金	407
	1,855	超時工作報酬	1,779
	1,855	加班費	1,779
	7,165	獎金	7,143
	2,477	考績獎金	2,434
	4,688	年終獎金	4,709
	1,984	退休及卹償金	26,154
	1,590	職員退休及離職金	25,657
	394	工員退休及離職金	497
	5,292	福利費	5,909
	2,439	分擔員工保險費	2,218
	35	傷病醫藥費	58
	503	員工通勤交通費	472
	2,315	其他福利費	3,161
	2	提繳費	2
	2	提繳工資墊償費用	2
	26,701	服務費用	29,185
	12,185	水電費	12,185
	11,185	工作場所電費	11,185
	1,000	工作場所水費	1,000
	1,178	郵電費	1,182
	98	郵費	102
	1,080	電話費	1,080
	115	旅運費	96
	115	國內旅費	96
	347	印刷裝訂與廣告費	347
	347	印刷及裝訂費	347
	3,044	修理保養及保固費	4,546
	154	土地改良物修護費	275
	2,200	一般房屋修護費	3,935
	180	其他建築修護費	180
	350	機械及設備修護費	30

國立社教機構作業基金附屬單位預算分預算  
國立國父紀念館作業基金  
管理及總務費用明細表

中華民國102年度

單位:新臺幣千元

前年度決算數	上年度預算數	科目及業務計畫項目	本年度預算數
	60	交通及運輸設備修護費	26
	100	什項設備修護費	100
	255	保險費	130
	60	一般房屋保險費	60
	35	機械及設備保險費	
	90	交通及運輸設備保險費	
	70	責任保險費	70
	8,945	一般服務費	10,084
	8,342	外包費	9,500
	603	體育活動費	584
	312	專業服務費	295
	60	法律事務費	60
	167	講課鐘點、稿費、出席審查及查詢費	150
	85	電子計算機軟體服務費	85
	320	公共關係費	320
	320	公共關係費	320
	2,060	材料及用品費	1,409
	80	使用材料費	60
	80	燃料	60
	1,980	用品消耗	1,349
	575	辦公(事務)用品	526
	2	報章什誌	2
	200	農業與園藝用品及環境美化費	200
	44	食品	44
	1,159	其他	577
	175	租金與利息	175
	175	什項設備租金	175
	175	什項設備租金	175
	11,550	折舊、折耗及攤銷	8,320
	3,549	機械及設備折舊	2,510
	3,549	機械及設備折舊	2,510
	637	交通及運輸設備折舊	674
	637	交通及運輸設備折舊	674
	4,774	什項設備折舊	2,527
	4,774	什項設備折舊	2,527
	2,590	代管資產折舊	2,609
	2,590	代管資產折舊	2,609
	95	稅捐與規費(強制費)	95
	60	消費與行為稅	60
	60	使用牌照稅	60



國立社教機構作業基金附屬單位預算分預算  
國立國父紀念館作業基金  
管理及總務費用明細表

中華民國102年度

單位:新臺幣千元

前年度決算數	上年度預算數	科目及業務計畫項目	本年度預算數
	35	規費	35
	10	行政規費與強制費	10
	25	汽車燃料使用費	25
	183	會費、捐助、補助、分攤、救助(濟)與交流活動費	9
	9	會費	9
	9	學術團體會費	9
	174	競賽及交流活動費	
	174	交流活動費	

# 國立社教機構作業基金附屬單位預算分預算

## 國立國父紀念館作業基金

### 管理及總務費用說明

中華民國102年度

科 目	說 明
51A0 管理及總務費用	辦理行政基本需求工作、本館館舍及中山公園環境清潔及設施零星維修等，所需經費計103,666千元。
51A1 管理費用及總務費用	
51A1-100 用人費用	<p>依照「全國軍公教員工待遇支給要點」及中央政府總預算相關標準編列。</p> <ol style="list-style-type: none"> <li>正式員額薪資：按預算員額依照「全國軍公教員工待遇支給要點」編列職員23人、技工工友及駕駛13人薪金。</li> <li>聘僱及兼職人員薪資：依照中央政府總預算所定標準編列聘用人員1人及約僱職員1人薪金。</li> <li>超時工作報酬：因業務需要延長工作時間之加班費及無法依規定休假所支領之不休假加班費。</li> <li>獎金：依規定編列考績獎金及年終獎金。</li> <li>退休及卹償金：依規定支給之公教人員退休退職給付、優惠存款利息差額補貼，以及提存員工退休及離職儲金。</li> <li>福利費：依法分攤員工之公務人員保險費、勞工保險費及全民健康保險費；員工交通費；休假旅遊補助及員工生活津貼等其他福利費。</li> <li>提繳費：按僱用勞工投保薪資總額及規定費率提繳員工工資墊償費用。</li> </ol>
51A1-200 服務費用	<ol style="list-style-type: none"> <li>水電費：依業務量水準及相關設備需要，本摺節原則編列之水費、電費等動力費用。</li> <li>郵電費：依業務公務聯絡等需要，本摺節原則編列之郵費、電話費等。</li> <li>旅運費：依業務需要編列國內旅費96千元等。</li> <li>印刷裝訂與廣告費：依業務需要印製並裝訂各式表單等費用。</li> <li>修理保養及保固費：為維持資產設備正常運作或防止其損壞而修繕、換置等維護費。</li> <li>保險費：依規定辦理公務車輛、公務動產及不動產所需之各種責任保險費。</li> <li>一般服務費：依年度需要編列，包含辦公房舍及中山公園清潔、派遣人力等外包費9,500千元及體育活動費584千元等費用。</li> <li>專業服務費：依業務需要編列，包括法律事務費、講座鐘點費、稿費、出席費、審查費及電子計算機軟體服務費等。</li> <li>公共關係費：為應業務需要加強與各界之公共關係，本摺節原則編列320千元。</li> </ol>
51A1-300 材料及用品費	<ol style="list-style-type: none"> <li>使用材料費：依業務需要編列公務車輛耗用燃料等費用。</li> <li>用品消耗：依業務需要編列，包含辦公用品、美化環境、設施及設備維護器材等費用1,349千元。</li> </ol>
51A1-400 租金與利息	什項設備租金：依業務需要編列影印機、廁所自動殺菌器及芳香機租賃等費用。
51A1-500 折舊、折耗及攤銷	<ol style="list-style-type: none"> <li>機械及設備折舊：以機械及設備價值為基礎，依直線法計提折舊費用。</li> <li>交通及運輸設備折舊：以交通及運輸設備價值為基礎，依直線法計提折舊費用。</li> <li>什項設備折舊：以什項設備價值為基礎，依直線法計提折舊費用。</li> <li>代管資產折舊：以代管資產價值為基礎，依直線法計提折舊費用。</li> </ol>
51A1-600 稅捐與規費(強制費)	<ol style="list-style-type: none"> <li>消費行為稅：依法繳交公務車輛使用牌照稅。</li> <li>規費：依法繳交公務車輛燃料使用費。</li> </ol>
51A1-700 會費、捐助、補助、分攤、救助(濟)與交流活動費	<ol style="list-style-type: none"> <li>會費：依業務需要參加國際組織或學術團體之常年會費。</li> </ol>

本 頁 空 白

國立社教機構作業基金附屬單位預算分預算  
 國立國父紀念館作業基金  
 固定資產建設改良擴充明細表  
 中華民國102年度

項 目	土 地	土地改良物	房屋及建築	機械及設備	交通及運輸 設 備	什項設備
一般建築及設備計畫	0	0	0	678	0	4,322
一次性項目	0	0	0	678	0	4,322
1.一般建築及設備	0	0	0	678	0	4,322
合 計	0	0	0	678	0	4,322

單位:新臺幣千元

租賃資產	租賃權益改良	其他	合計	說明
0	0	0	5,000	
0	0	0	5,000	
0	0	0	5,000	一、機械及設備：電腦、伺服器、雷射印表機及周邊設備擴充、升級等678千元。 二、什項設備：購置國父史蹟室展覽設備、孫學相關圖書及汰換大會堂後台相關設備、行政事務設備4,322千元。
0	0	0	5,000	

國立社教機構作業基金附屬單位預算分預算  
 國立國父紀念館作業基金  
 固定資產建設改良擴充資金來源明細表  
 中華民國102年度

項 目	自 有 資			
	營運資金	出售不適用 資 產	國庫撥款	其 他
一般建築及設備計畫	1,725	0	3,275	0
一次性項目	1,725	0	3,275	0
1.一般建築及設備	1,725	0	3,275	0
合 計	1,725	0	3,275	0

單位：新臺幣千元

金		外 借 資 金				合 計	
小 金 額	計 %	國內借款	國外借款	小 計		金 額	%
				金 額	%		
5,000	100.00	0	0	0	0.00	5,000	100.00
5,000	100.00	0	0	0	0.00	5,000	100.00
5,000	100.00	0	0	0	0.00	5,000	100.00
5,000	100.00	0	0	0	0.00	5,000	100.00

國立社教機構作業基金附屬單位預算分預算  
 國立國父紀念館作業基金  
 固定資產建設改良擴充計畫預期進度明細表  
 中華民國102年度

項 目	全 部 計					
	資 金 來 源					
	投 資 總 額	自 有 資 金			外借資金	
營運資金		出售不適用 資 產	國庫撥款	其 他		
一般建築及設備計畫	5,000	1,725	0	3,275	0	0
一次性項目	5,000	1,725	0	3,275	0	0
1.一般建築及設備	5,000	1,725	0	3,275	0	0
合 計	5,000	1,725	0	3,275	0	0



單位:新臺幣千元

畫					預 算 數			
目標 能量	進度 起訖 年月	資金 成本 率%	現值 報酬 率%	收回 年限 (年)	本 年 度		截至本年度累計數	
					金 額	佔全部 計畫%	金 額	佔全部 計畫%
					5,000	100.00	5,000	100.00
	102.01 102.12				5,000	100.00	5,000	100.00
	102.01 102.12	0.00	0.00		5,000	100.00	5,000	100.00
					5,000	100.00	5,000	100.00

國立社教機構作業基金附屬單位預算分預算  
國立國父紀念館作業基金  
資產折舊明細表

中華民國102年度

單位:新臺幣千元

項 目	土 地 改 良 物	房 屋 及 建 築	機 械 及 設 備	交 通 及 運 輸 設 備	什 項 設 備	租 賃 資 產	租 賃 權 益 改 良	非 業 務 資 產	什 項 資 產	合 計
前年度決算資產原值										
上年度預計新增資產原值			22,405	3,928	69,268				52,557	148,158
本年度預計新增資產原值			678		4,322					5,000
資產重估增值額										
本年度(12月底)資產總額			23,083	3,928	73,590				52,557	153,158
本年度應提折舊額			3,110	694	2,707				2,609	9,120
勞務成本			600	20	180					800
管理及總務費用			2,510	674	2,527				2,609	8,320

本表不含下列非折舊性資產：

- 一、什項設備1,950千元，係上年度預計新增資產原值(珍貴動產)。
- 二、什項資產3,585,633千元，係上年度預計新增代管土地。

國立社教機構作業基金附屬單位預算分預算  
國立國父紀念館作業基金  
基金數額增減明細表

中華民國102年度

單位:新臺幣千元

項 目	金 額	說 明
期初基金數額	64,791	
加：		
以前年度公積撥充		
賸餘撥充		
以代管國有財產撥充		
國庫增撥數	3,275	購置固定資產。
其他		
減：		
填補短絀		
解繳國庫		
其他		
期末基金數額	68,066	

本 頁 空 白

# 參 考 表



國立社教機構作業基金附屬單位預算分預算

國立國父紀念館作業基金

預計平衡表

中華民國102年12月31日

單位:新臺幣千元

100年12月31日 實際數	科目	102年12月31日 預計數	101年12月31日 預計數	比較增減
0	資產	3,748,878	3,736,899	11,979
0	流動資產	22,759	12,852	9,907
0	現金	22,759	12,852	9,907
0	庫存現金	22,759	12,852	9,907
0	投資、長期應收款、貸墊款 及準備金	37,583	31,391	6,192
0	準備金	37,583	31,391	6,192
0	退休及離職準備金	37,583	31,391	6,192
0	固定資產	55,545	57,056	-1,511
0	機械及設備	4,615	7,047	-2,432
0	機械及設備	23,083	22,405	678
0	累計折舊-機械及設備 (-)	-18,468	-15,358	-3,110
0	交通及運輸設備	1,310	2,004	-694
0	交通及運輸設備	3,928	3,928	0
0	累計折舊-交通及運輸設 備(-)	-2,618	-1,924	-694
0	什項設備	49,620	48,005	1,615
0	什項設備	75,540	71,218	4,322
0	累計折舊-什項設備(-)	-25,920	-23,213	-2,707
0	其他資產	3,632,991	3,635,600	-2,609
0	什項資產	3,632,991	3,635,600	-2,609
0	代管資產	3,638,190	3,638,190	0
0	累計折舊-代管資產(-)	-5,199	-2,590	-2,609
0	合計	3,748,878	3,736,899	11,979
0	負債	3,670,574	3,666,991	3,583
0	其他負債	3,670,574	3,666,991	3,583
0	什項負債	3,670,574	3,666,991	3,583
0	應付退休及離職金	37,583	31,391	6,192
0	應付代管資產	3,632,991	3,635,600	-2,609
0	淨值	78,304	69,908	8,396
0	基金	68,066	64,791	3,275
0	基金	68,066	64,791	3,275
0	基金	68,066	64,791	3,275
0	公積	5,199	2,590	2,609
0	資本公積	5,199	2,590	2,609
0	受贈公積	5,199	2,590	2,609
0	累積餘絀(-)	5,039	2,527	2,512
0	累積賸餘	5,039	2,527	2,512
0	累積賸餘	2,527	0	2,527
0	本期賸餘	2,512	2,527	-15

國立社教機構作業基金附屬單位預算分預算  
國立國父紀念館作業基金  
預計平衡表

中華民國102年12月31日

單位：新臺幣千元

100年12月31日 實際數	科 目	102年12月31日 預計數	101年12月31日 預計數	比較增減
0	合 計	3,748,878	3,736,899	11,979

附 註：

1. 信託代理與保證資產科目, 本年預算數: \$4,461 上年預算數: \$1,200 前年度決算數: \$0
2. 信託代理與保證負債科目, 本年預算數: \$4,461 上年預算數: \$1,200 前年度決算數: \$0
3. 信託代理與保證資產(負債)科目係廠商提供作為履約保證用之有價證券



國立社教機構作業基金附屬單位預算分預算  
國立國父紀念館作業基金  
5年來主要營運項目分析表  
中華民國102年度

單位：新臺幣千元

年度及項目	單位	數量	單位成本(元) 或平均利(費)率	預算數	說明
本年度預算數		8,909,313	14.82	132,070	
服務成本	人次	8,909,313	14.82	132,070	
館務服務	人次	8,909,313	14.82	132,070	
上年度預算數		7,747,229	16.36	126,763	
服務成本	人次	7,747,229	16.36	126,763	
館務服務	人次	7,747,229	16.36	126,763	
前年度決算數					
服務成本	人次				
館務服務	人次				
99年度決算數					
服務成本	人次				
館務服務	人次				
98年度決算數					
服務成本	人次				
館務服務	人次				

國立社教機構作業基金附屬單位預算分預算  
國立國父紀念館作業基金  
員工人數彙計表

中華民國102年度

單位:人

科 目	上年度最高 可進用員額數	本年度 增減(-)數	本年度最高 可進用員額數	說 明
業務支出部份：				
專任人員	157	-5	152	
職員	50	-1	49	1名移撥法務部。
駐衛警	25	-2	23	1名屆退，1名亡故。
技工	13	-1	12	1名退休。
工友	15	0	15	
駕駛	2	0	2	
聘用	11	-1	10	1名移撥文化部。
約僱	41	0	41	
總 計	157	-5	152	

本年度編列外包費共計12,040千元，包含：

1. 支付勞力外包公司之「派遣人力」1,500千元：
  - (1) 進用計畫：協助辦理非核心性服務項目及行政業務資料處理。
  - (2) 預計進用人數：3人。
2. 本館辦公房舍及中山公園清潔人力25人計8,000千元。
3. 中山公園草花換植、草皮修剪及廢棄物清運2,540千元。

本 頁 空 白

國立社教機構作業基金附屬單位預算分預算  
國立國父紀念館作業基金  
用人費用彙計表  
中華民國102年度

科 目	正式員額薪資	聘僱人員薪資	超時工作報酬	津 貼	獎 金					退 休 退休金
					年 獎	終 金	考 獎	績 金	績 效 金	
業務總支出部分	63,161	22,677	7,300	0	12,168	7,787	0	0	0	35,019
勞務成本	40,658	21,694	5,521	0	7,459	5,353	0	0	0	8,865
正式人員	40,658	0	4,293	0	4,748	5,353	0	0	0	7,564
職員	34,455	0	3,659	0	3,992	4,366	0	0	0	5,890
工員	6,203	0	634	0	756	987	0	0	0	1,674
聘僱人員	0	21,694	1,228	0	2,711	0	0	0	0	1,301
職員	0	21,694	1,228	0	2,711	0	0	0	0	1,301
管理及總務費用	22,503	983	1,779	0	4,709	2,434	0	0	0	26,154
正式人員	22,503	0	1,730	0	4,586	2,434	0	0	0	26,095
職員	17,536	0	1,190	0	3,965	1,698	0	0	0	25,598
工員	4,967	0	540	0	621	736	0	0	0	497
聘僱人員	0	983	49	0	123	0	0	0	0	59
職員	0	983	49	0	123	0	0	0	0	59
合 計	63,161	22,677	7,300	0	12,168	7,787	0	0	0	35,019
總 計	63,161	22,677	7,300	0	12,168	7,787	0	0	0	35,019

本年度編列外包費共計12,040千元，包含：

1. 支付勞力外包公司之「派遣人力」1,500千元：
  - (1) 進用計畫：協助辦理非核心性服務項目及行政業務資料處理。
  - (2) 預計進用人數：3人。
2. 本館辦公房舍及中山公園清潔人力25人計8,000千元。
3. 中山公園草花換植、草皮修剪及廢棄物清運2,540千元。

單位:新臺幣千元

及卹償 卹償金	資遣費	福 利 費				提繳費	合 計	兼任人員 用人費用	總 計
		分擔保 險 費	傷病醫 藥 費	提撥福 利 金	其 他				
0	0	8,725	110	0	8,569	4	165,520	0	165,520
0	0	6,507	52	0	4,936	2	101,047	0	101,047
0	0	3,750	52	0	3,332	2	69,752	0	69,752
0	0	2,830	52	0	2,346	0	57,590	0	57,590
0	0	920	0	0	986	2	12,162	0	12,162
0	0	2,757	0	0	1,604	0	31,295	0	31,295
0	0	2,757	0	0	1,604	0	31,295	0	31,295
0	0	2,218	58	0	3,633	2	64,473	0	64,473
0	0	2,113	58	0	3,571	2	63,092	0	63,092
0	0	1,462	58	0	2,609	0	54,116	0	54,116
0	0	651	0	0	962	2	8,976	0	8,976
0	0	105	0	0	62	0	1,381	0	1,381
0	0	105	0	0	62	0	1,381	0	1,381
0	0	8,725	110	0	8,569	4	165,520	0	165,520
0	0	8,725	110	0	8,569	4	165,520	0	165,520

國立社教機構作業基金附屬單位預算分預算  
國立國父紀念館作業基金  
各項費用彙計表  
中華民國102年度

前年度 決算數	上年度 預算數	科 目	本 年		
			合 計	勞務成本	教學成本
	138,146	用人費用	165,520	101,047	
	64,596	正式員額薪資	63,161	40,658	
	39,098	職員薪金	37,918	20,382	
	11,559	工員工資	11,170	6,203	
	13,939	警餉	14,073	14,073	
	22,668	聘僱及兼職人員薪資	22,677	21,694	
	5,982	聘用人員薪金	5,995	5,419	
	16,686	約僱職員薪金	16,682	16,275	
	8,001	超時工作報酬	7,300	5,521	
	6,351	加班費	6,098	4,319	
	1,650	值班費	1,202	1,202	
	20,129	獎金	19,955	12,812	
	7,833	考績獎金	7,787	5,353	
	12,296	年終獎金	12,168	7,459	
	5,532	退休及卹償金	35,019	8,865	
	4,613	職員退休及離職金	32,848	7,191	
	919	工員退休及離職金	2,171	1,674	
	17,214	福利費	17,404	11,495	
	8,545	分擔員工保險費	8,725	6,507	
	35	傷病醫藥費	110	52	
	2,485	員工通勤交通費	2,402	1,930	
	6,149	其他福利費	6,167	3,006	
	6	提繳費	4	2	
	6	提繳工資墊償費用	4	2	
	53,923	服務費用	58,547	21,732	7,630
	12,185	水電費	12,185		
	11,185	工作場所電費	11,185		
	1,000	工作場所水費	1,000		
	1,924	郵電費	2,016	834	
	404	郵費	408	306	
	1,080	電話費	1,080		
	440	數據通信費	528	528	
	1,246	旅運費	1,139	1,043	
	247	國內旅費	228	132	
		國外旅費	99	99	
	229	大陸地區旅費	76	76	
		專力費	580	580	
	770	貨物運費	156	156	
	5,406	印刷裝訂與廣告費	5,268	4,921	
	5,126	印刷及裝訂費	5,126	4,779	
	280	業務宣導費	142	142	
	10,261	修理保養及保固費	12,406	7,860	
	154	土地改良物修護費	275		
	3,600	一般房屋修護費	4,318	383	
	180	其他建築修護費	180		

單位:新臺幣千元

度	預	算	數			
管理及總務費用						
64,473						
22,503						
17,536						
4,967						
983						
576						
407						
1,779						
1,779						
7,143						
2,434						
4,709						
26,154						
25,657						
497						
5,909						
2,218						
58						
472						
3,161						
2						
2						
29,185						
12,185						
11,185						
1,000						
1,182						
102						
1,080						
347						
347						
4,546						
275						
3,935						
180						

國立社教機構作業基金附屬單位預算分預算  
國立國父紀念館作業基金  
各項費用彙計表  
中華民國102年度

前年度 決算數	上年度 預算數	科 目	本 年		
			合 計	勞務成本	教學成本
	4,957	機械及設備修護費	4,977	4,947	
	310	交通及運輸設備修護費	276	250	
	1,060	什項設備修護費	2,380	2,280	
	405	保險費	280	140	10
	60	一般房屋保險費	60		
	35	機械及設備保險費			
	90	交通及運輸設備保險費			
	120	責任保險費	120	40	10
	100	其他保險費	100	100	
	12,585	一般服務費	13,854	3,770	
	11,132	外包費	12,040	2,540	
	850	義工服務費	1,230	1,230	
	603	體育活動費	584		
	9,591	專業服務費	11,079	3,164	7,620
	60	法律事務費	60		
	8,748	講課鐘點、稿費、出席審查及查詢 費	10,206	2,436	7,620
	9	委託檢驗(定)試驗認證費	94	94	
	8	委託考選訓練費	8	8	
	521	電子計算機軟體服務費	411	326	
	245	其他	300	300	
	320	公共關係費	320		
	320	公共關係費	320		
	9,341	材料及用品費	8,579	6,800	370
	99	使用材料費	79	19	
	99	燃料	79	19	
	9,242	用品消耗	8,500	6,781	370
	2,099	辦公(事務)用品	1,759	1,233	
	389	報章什誌	389	387	
	1,912	農業與園藝用品及環境美化費	1,962	1,762	
	704	服裝	750	750	
	244	食品	244	125	75
	10	醫療用品(非醫療院所使用)	10	10	
	3,884	其他	3,386	2,514	295
	175	租金與利息	175		
	175	什項設備租金	175		
	175	什項設備租金	175		
	11,550	折舊、折耗及攤銷	9,120	800	
	3,549	機械及設備折舊	3,110	600	
	3,549	機械及設備折舊	3,110	600	
	637	交通及運輸設備折舊	694	20	
	637	交通及運輸設備折舊	694	20	
	4,774	什項設備折舊	2,707	180	
	4,774	什項設備折舊	2,707	180	
	2,590	代管資產折舊	2,609		
	2,590	代管資產折舊	2,609		



單位:新臺幣千元

度	預	算	數			
管理及總務 費用						
30						
26						
100						
130						
60						
70						
10,084						
9,500						
584						
295						
60						
150						
85						
320						
320						
1,409						
60						
60						
1,349						
526						
2						
200						
44						
577						
175						
175						
175						
8,320						
2,510						
2,510						
674						
674						
2,527						
2,527						
2,609						
2,609						

國立社教機構作業基金附屬單位預算分預算  
國立國父紀念館作業基金  
各項費用彙計表  
中華民國102年度

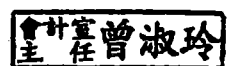
前年度 決算數	上年度 預算數	科 目	本 年		
			合 計	勞務成本	教學成本
	95	稅捐與規費(強制費)	95		
	60	消費與行為稅	60		
	60	使用牌照稅	60		
	35	規費	35		
	10	行政規費與強制費	10		
	25	汽車燃料使用費	25		
	1,761	會費、捐助、補助、分攤、救助(濟)與 交流活動費	1,700	1,691	
	9	會費	9		
	9	學術團體會費	9		
	240	捐助、補助與獎助	300	300	
	240	獎助學員生給與	300	300	
	43	補貼(償)、獎勵、慰問與救助(濟)			
	43	獎勵費用			
	1,469	競賽及交流活動費	1,391	1,391	
	1,469	交流活動費	1,391	1,391	
	214,991	總 計	243,736	132,070	8,000

單位:新臺幣千元

	度	預	算	數		
管理及總務 費用						
	95					
	60					
	60					
	35					
	10					
	25					
	9					
	9					
	9					
	103,666					



主辦會計人員：曾 淑 玲



基金主持人：王 福 林

