

國立臺南生活美學館

NATIONAL TAINAN LIVING ART CENTER

國家語言整體發展方案-社區母語推廣計畫
112年「山珍海味-南臺灣社區母語來交陪」
徵件說明會

112.05.30

112年

- 山珍海味 -
南臺灣社區
母語來交陪

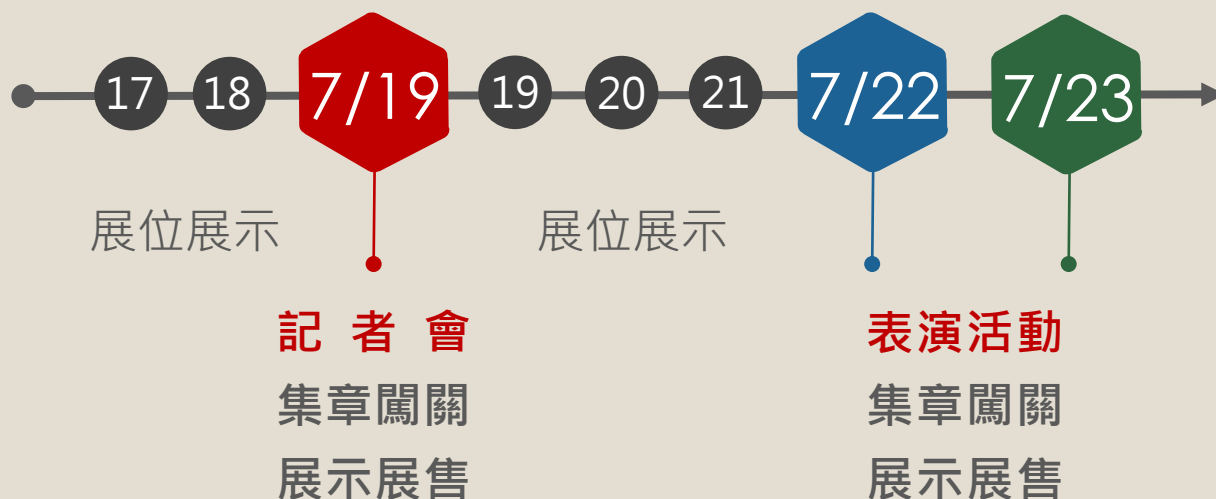
活動說明

時間：112年7月17日(一)至23日(日)

地點：國立臺南生活美學館

(臺南市中華西路2段34號)

*暫訂於一樓室內空間及戶外辦理



■ 7/19、22、23必須配置至少1人

112年

- 山珍海味 -
南臺灣社區
母語來交陪

徵件說明

邀請南部七縣市依法設立登記或立案之組織、法人、大專院校、民間團體申請提案。

以生活、動態、有趣、富創意多元活動
推廣南部七縣市社區母語執行成果



引導親子、青少年及其家庭成員跨世代參與、增加母語溝通網路、使用機會及能力，促進家庭成員之世代共學與母語文化傳承。

112年

- 山珍海味 -
南臺灣社區
母語來交陪

提案原則

主題：常民文化X社區母語

■ 推廣語種：

臺灣台語、金門語、臺灣客語、臺灣原住民族語

■ 展位內容規劃：

需符合社區母語推廣、在地常民文化內涵。

■ 展出形式：

不拘，可搭配社區飲食、出版品、互動體驗、周邊文創品等之展售。

112年

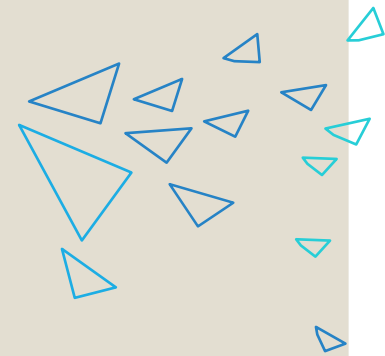
- 山珍海味 -
南臺灣社區
母語來交陪

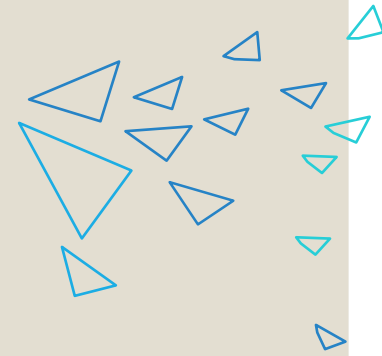
提案計畫書
撰寫重點

■ 敘明推廣語種、展位規劃、內容特色

■ 規劃集章活動

如參與1次桌遊、大聲朗誦1段詩文/俚語、有獎徵答1次、猜謎1次等；參與者完成1次可集1章。





112年

- 山珍海味 -
南臺灣社區
母語來交陪

經費概算表
編列注意

■ 合理、明確編列

提案經費以不超過新臺幣10萬元為原則。

■ 不得購置軟硬體設備費(如攝錄影機...等)

■ 離島(金門縣、澎湖縣)團隊可另增編所需交通費、住宿費。

■ 7/19、22、23三日必須編列至少1人人力，其餘活動期間得視需求情形出席人力。

■ 依後續審查結果核予經費。

112年

- 山珍海味 - 南臺灣社區 母語來交陪

經費概算表 編列注意

六、經費概算表：

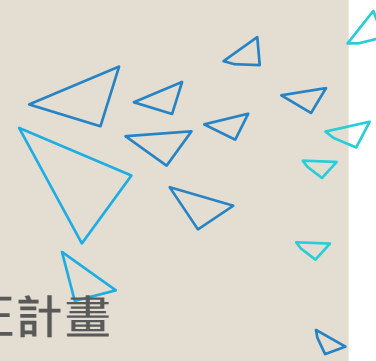
經費項目	單價	數量	單位	小計	計算方式及說明
臨時人力費			時		112年基本時薪 176 元/時，7/19、7/22、7/23 三日至少需派 1 人出席，其餘時間得視實際情形編列出席人員。
講座鐘點費			時		依講座鐘點費支給表編列
出席費			場		依中央政府各機關學校出席費及稿費支給要點編列，每次會議以 2,500 元為上限。
導覽解說費			場		
演出費 (限展演活動)			場		
撰稿費			字		依中央政府各機關學校出席費及稿費支給要點編列，1,100~1,600 元/每千字。
材料費			式		
拍攝及剪輯費			式		
誤餐費			人次		因活動耽誤用餐，每人每餐上限 80 元。
場地佈置費			式		
設備租借費			式		
設計費			式		
印刷費			式		
交通費			式		澎湖縣、金門縣入選案件參加本館辦理社區母語博覽會所需交通費、住宿費。
住宿費			式		澎湖縣、金門縣入選案件參加本館辦理社區母語博覽會所需交通費、住宿費。
雜支			式		文具用品、紙張、資訊耗材、郵資、運費、保險等。
總計 (含稅)					

*不得購置軟硬體設備。
*請依計畫實際執行情形增刪表格。

112年

- 山珍海味 -
南臺灣社區
母語來交陪

審查及核銷



112年

-山珍海味-
南臺灣社區
母語來交陪

線上申請
操作說明

線上申請網址：臺南生活美學館官網

<https://www.tncsec.gov.tw/>

The screenshot shows the website interface for the National Tainan Living Art Center. At the top, the header includes the center's name in Chinese and English, along with navigation links for services, site tour, information, newsletters, and language options. A search bar and social media icons are also present. The main navigation menu highlights '申請專區' (Application Special Area) and '會員專區' (Member Special Area). Below this, the '社區母語推廣計畫' (Community Mother Language Promotion Plan) is selected. The page title is '社區母語推廣計畫', and there is a search box for topics. A list of related items is displayed, with two items highlighted by red boxes:

- 112年「山珍海味-南臺灣社區母語來交陪」徵件簡章及申請書 (Download regulations and application form)
- 112年「山珍海味-南臺灣社區母語來交陪」徵件（線上報名連結） (Online application link)

下載簡章及申請表

線上申請連結

線上申請前請完成/準備

112年

- 山珍海味 - 南臺灣社區 母語來交陪

線上申請 操作說明

112年「國家語文暨體發展方案-社區母語推廣計畫」
山珍海味-南臺灣社區母語來交陪

計畫名稱：

一、計畫說明：
二、計畫目標：
三、指導單位：文化部
主辦單位：國立臺南生活美學館
執行單位：(申請單位名稱)
四、計畫內容：
(請參考簡章-審查重點項目進行撰寫。)
五、預期效益：
(預計達到的效果及辦理之活動場次、參與人次或其他描述。)

1

- ✓ 詳閱簡章內容
- ✓ 完成計畫書撰寫 (word檔)

申請書總表

計畫名稱			
計畫目標			
計畫內容摘要	(200字以內)		
執行期程	112年7月17日至112年7月23日		
預計達成績效	參與人次：		
申請單位	單位名稱	申請人姓名	
	立案日期	民國 年 月 日 統一編號	
	立案地址	負責人	職稱
	聯絡人	職稱	
	聯絡電話	傳真	
電子郵件			
通訊地址			
申請金額(元) (請註明用途及數目)			
申請單位蓋章 (請由申請人蓋)			

提案單位大章 負責人章

2

- ✓ 填妥申請書總表並蓋大小章

高雄市人民政府立案證書

高雄市政府 協會 業已依法組織完成
准予立案 此證

計開

團體名稱：高雄市 協會
成立日期：100年12月30日
會址：高雄市 區 路 號
會長 張乃千

中華民國101年1月20日

3

- ✓ 將 蓋章之申請書總表、立案登記證明文件 **掃描**為PDF檔或jpg圖檔

線上申請網址：臺南生活美學館官網

<https://www.tncsec.gov.tw/>

112年

- 山珍海味 -
南臺灣社區
母語來交陪

線上申請
操作說明

國立臺南生活美學館 NATIONAL TAINAN LIVING ART CENTER

無障礙服務 | 網站導覽 | 關於本館 | 政府資訊公開 | 電子報 | English | RSS

搜尋 [] [] []

最新消息 業務特色 活動報名 便民服務 出版

申請專區 會員專區

社區母語推廣計畫

畫 文化部村落文化補助 南部七縣市青年視覺藝術培訓計畫 文化體驗教育計畫 推展生活美學補助計畫 演藝團隊進駐計畫

主題： [] 內容： [] 送出查詢 清除

112年「山珍海味-南臺灣社區母語來交陪」徵件簡章及申請書

112年山珍海味-南臺灣社區母語來交陪 結案公文、報告格式

112年「山珍海味-南臺灣社區母語來交陪」徵件 (線上報名連結)

線上申請連結

112年「山珍海味-南臺灣社區母語來交陪」徵件

加入我有興趣的課程

點選報名

場次	報名期間	場地	報名
112年「山珍海味-南臺灣社區母語來交陪」徵件	2023/05/24 00:00 ~ 2023/06/07 23:59	國立臺南生活美學館	報名

112年

- 山珍海味 -
南臺灣社區
母語來交陪

線上申請
操作說明

線上申請網址：臺南生活美學館官網

<https://www.tncsec.gov.tw/>

報名同意書

1. 國立臺南生活美學館（以下稱本館）為辦理各項藝文推廣活動，需蒐集報名者個人資料以便聯繫及通知，並將遵守「個人資料保護法」規定，善盡隱私權保護責任與義務，報名者所提供之姓名、出生日期、e-mail、聯絡電話及身分證等個人資料，本館將妥善保管與維護，並僅限於活動相關之個人身份識別、統計及學習認證資料登錄目的之用。
2. 112年國立臺南生活美學館辦理「山珍海味-南臺灣社區母語來交陪」徵件活動以公開方式辦理，申請者若係屬公職人員利益衝突迴避法第2條及第3條所稱公職人員或其關係人者，請填「公職人員利益衝突迴避法第14條第2項公職人員及關係人身分關係揭露表」，如未揭露者依公職人員利益衝突迴避法第18條第3項處罰(下載網址 <https://www.aac.moj.gov.tw/6398/6548/6598/6602/625859/post>)。
3. 所提供各項的資料如有與事實不符或侵害他人權益（著作權、商標權、專利權、智慧財產權等等或違反一切法令之相關情事）之情況，本館有權取消該入選資格。



我已完全閱讀並同意以內內容

請打勾

本活動可非會員報名，請登入會員或者點選我同意

- ◆ 會員登入 若您既有會員，建議請先登入帳號
- ◆ 立即報名 您可直接點選我同意後，進行報名

我同意

不同意

點選我同意

112年

- 山珍海味 -
南臺灣社區
母語來交陪

線上申請
操作說明

線上申請網址：臺南生活美學館官網

<https://www.tncsec.gov.tw/>

活動資料	
活動名稱：112年「山珍海味-南臺灣社區母語來交陪」徵件 *本活動暫不提供外籍人士報名	
場次名稱：112年「山珍海味 南臺灣社區母語來交陪」徵件	
基本資料	
* 姓名：	<input type="text"/>
* 地址：	<input type="text"/>
* 電子信箱：	<input type="text"/>
* 行動電話：	<input type="text"/>
* 計畫名稱	<input type="text"/>
* 推廣語種	<input type="text" value="請選擇"/>
* 實施期程：	112年7月17日至23日
* 實施地點：	國立臺南生活美學館場館
* 計畫內容摘要	<input type="text" value=""/> <small>(請簡述計</small>
* 申請單位名稱	<input type="text"/>
* 立案字號	<input type="text"/>
立案縣市	<input type="text"/>

填入各欄位
*為必填

線上申請網址：臺南生活美學館官網

<https://www.tncsec.gov.tw/>

112年

- 山珍海味 -
南臺灣社區
母語來交陪

線上申請
操作說明

上傳附件

* 申請書總表（需蓋單位大小章）：
 未選擇任何檔案
1.請蓋單位大小章後上傳。
2.必要上傳文件。

* 計畫書電子檔：
 未選擇任何檔案
1.需包含申請書總表、計畫內容、經費概算。
2.必要上傳文件，檔案須為doc、docx、pdf。

* 立案登記文件影本：
 未選擇任何檔案
必要上傳文件。

補充資料：
 未選擇任何檔案
1.可上傳與本案有關的補充資料。
2.非必要上傳文件。

協會/學會理事長當選證書：
 未選擇任何檔案
非必要上傳文件。

合作意向書：
 未選擇任何檔案
1.未來執行計畫時，同意合作之文史工作者、藝術家、創作者等、合作之基
2.非必要上傳文件。

簡報影像檔/語音檔：
報名後請至[我的紀錄]>[活動報名查詢]>本華報名序號上傳影音檔案
Go to [RECORD] and upload your MP4 file after registration.

* 圖形驗證碼：

上傳附件
*為必傳

輸入驗證碼

點選確定報名

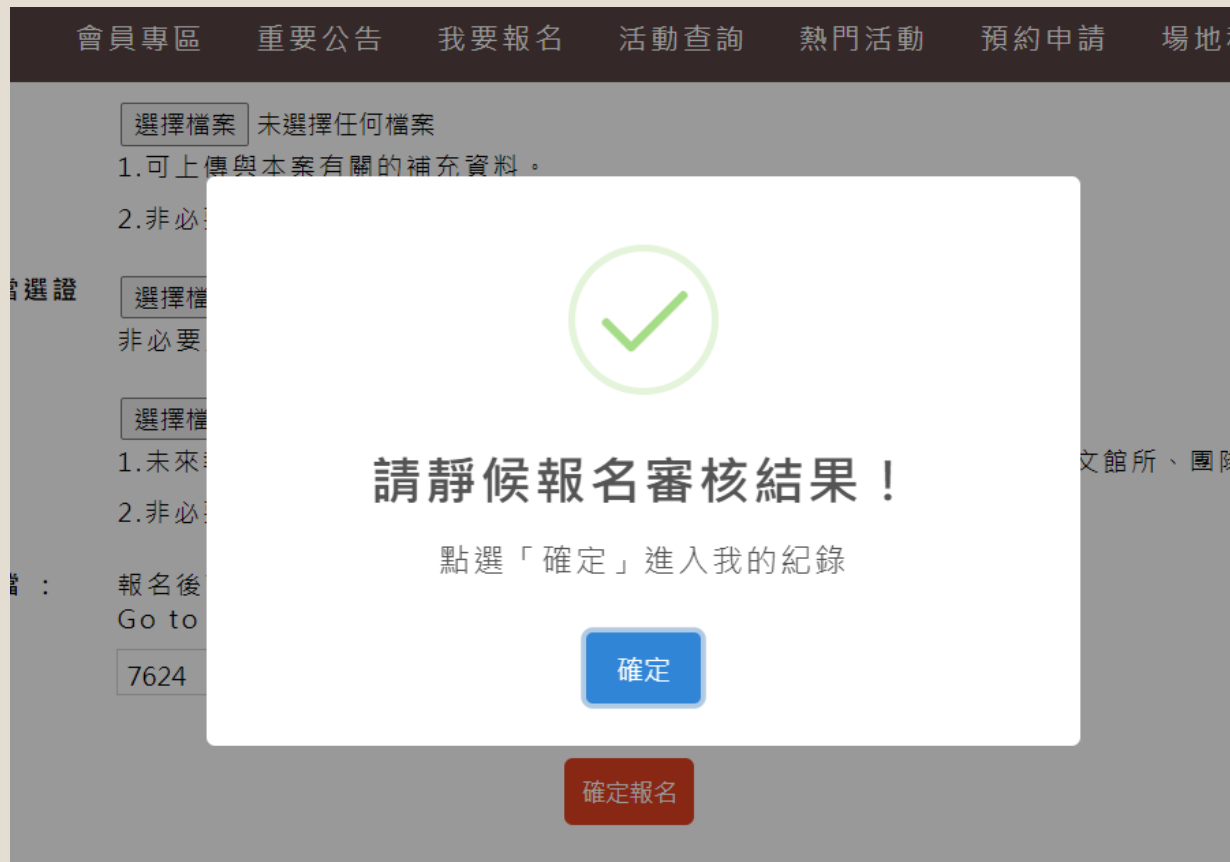
112年

- 山珍海味 -
南臺灣社區
母語來交陪

線上申請
操作說明

線上申請網址：臺南生活美學館官網

<https://www.tncsec.gov.tw/>



The screenshot shows the website's navigation bar with links: 會員專區, 重要公告, 我要報名, 活動查詢, 熱門活動, 預約申請, 場地租. Below the navigation bar, there are several sections with dropdown menus labeled "選擇檔案" and "選擇檔案". The main content area is partially obscured by a white confirmation dialog box. The dialog box contains a green checkmark icon, the text "請靜候報名審核結果!", and the instruction "點選「確定」進入我的紀錄". There are two buttons: a blue "確定" button and a red "確定報名" button.

112年

- 山珍海味 -
南臺灣社區
母語來交陪

線上申請
操作說明

線上申請網址：臺南生活美學館官網

<https://www.tncsec.gov.tw/>



藝文活動平台

現在時間：2023/05/26 14:23:55
如切換分頁再回到本頁時，請按F5取得最新時間及活動資訊

重要公告 我要報名 活動查詢 熱門活動 預約申請 場地租借 我的記錄

首頁 > 我的報名紀錄

我的紀錄 我要繳費(0)

報名序號	報名日期	活動群組	活動名稱	活動場次	開始日期	錄取狀態	繳費狀態	檢視	取消
3001001002	2023/05/26		112年「山珍海味-南臺灣社區母語來交陪」徵件	112年「山珍海味-南臺灣社區母語來交陪」徵件	2023-07-17 09:00-18:00	靜候通知	免費		取消 上傳影音檔案

如想上傳影音檔，可點選「上傳影音檔案」

國立臺南生活美學館

NATIONAL TAINAN LIVING ART CENTER

感謝聆聽 敬請指教

洽詢窗口：研究發展組邱小姐
(06) 2984990分機6034