

博物

臺灣

EXPLORING  
-TAIWAN-

## 自然·臺灣 學習單

建議使用對象：國小中、高年級自然課

企劃執行：國立臺灣博物館

編撰協力：武秀韻(臺北市立大學附設實驗國民小學)

教育贊助：翰林文教基金會



國立臺灣博物館  
National Taiwan Museum



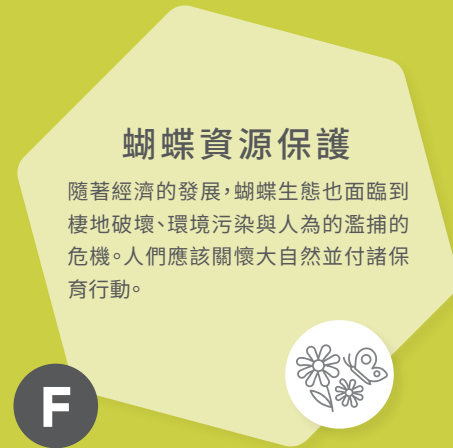
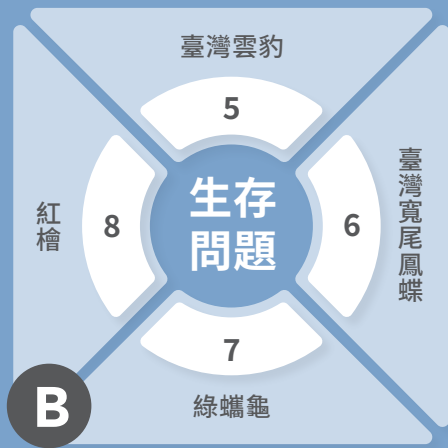
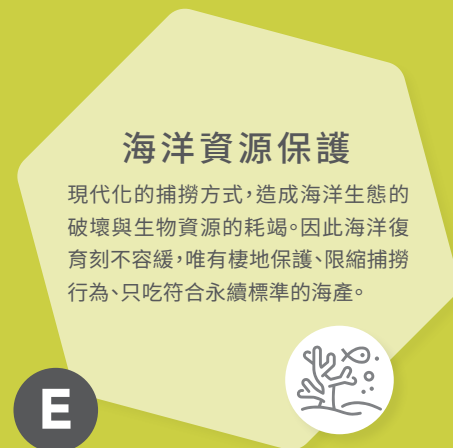
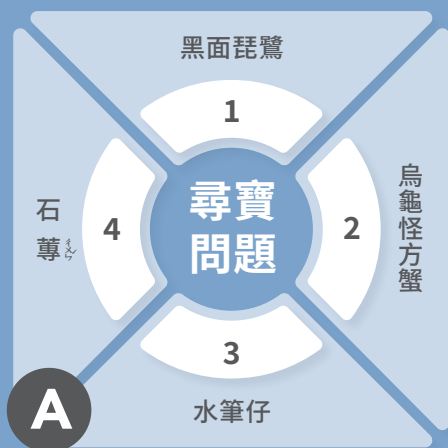
## 地球寶藏



## 珍愛家園



## 共享永續





## 共享永續

想一想,我們要如何付諸保育行動  
才能共享地球使家園能夠永續?



請至「變動序曲展區」  
觀看展示櫃中的影片  
(3部)



### 友善土地

✓ 不用除草劑

✓ 掩埋雜草製作天然材料

✓

### 海洋資源保護

✓ 友善漁法

✓ 劃設海洋保護區

✓

### 綠色餐桌

✓ 採用當地當令食材

✓ 吃蔬食減少碳排放

✓

### 蝴蝶資源保護

✓ 國道蝶道護蝶

✓ 劃設蝴蝶保護區

✓

### 請對照P1藍色區塊(地球寶藏),回答下列問題

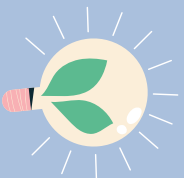
均填代號

#### 尋寶問題

1. ( ) 哪一種生物生長於沿海濕地與河口淺灘並成為其他生物的棲息地?
2. ( ) 生態裡的清道夫是哪一種生物?
3. ( ) 生長於臺灣西部海蝕平台,是一種常見的美食?
4. ( ) 臺灣西部沿海河口沼澤的度冬嬌客是指誰?

#### 生存問題

1. ( ) 海漂的塑膠垃圾會危害到哪一種生物?
2. ( ) 哪一種生物過去因商業捕捉販賣,被列為台灣瀕臨絕種保育類一級野生動物?
3. ( ) 這幾年野外已經沒有發現的紀錄,可能滅絕的物種?
4. ( ) 臺灣特有種,分布中海拔山區,是製造高級家具及建築的最佳材料?

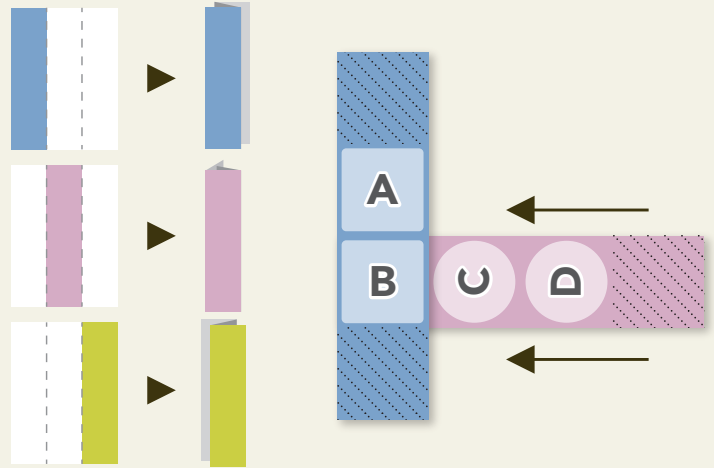




## 延伸活動

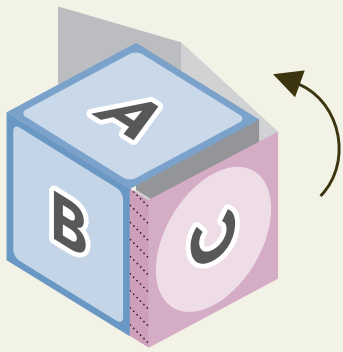
# 生物多樣性學習方塊DIY

- 1 三人一組，剪下(P2)頁面，  
依顏色摺出3個不同的色條  
藍-AB-Z字折  
紅-CD-折法不限  
綠-EF-折法不限

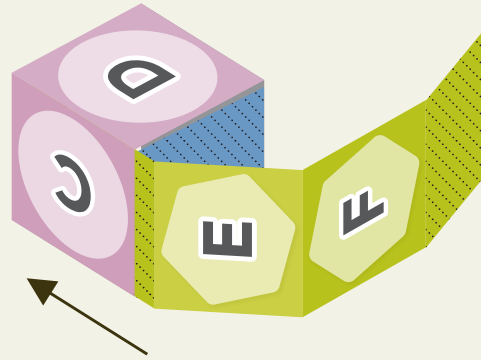


- 2 將AB與CD呈「T」字型合併，  
C的前端要插入B的摺紙中間

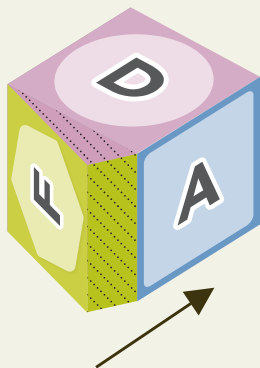
- 3 AB和CD摺成「口」字型，相互  
組合為立方體，文字面不可  
被蓋住  
CD面要包住AB面



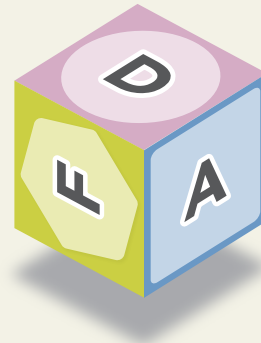
- 4 E的前端要插入C的摺紙中  
間，EF摺成「口」字型



- 5 F的後端要插入A的摺紙裡面



- 6 完成





## 地球寶藏

在浩瀚宇宙中有一顆獨特的水藍色星球—地球。地球上形形色色的生命構成了目前生態基礎，其中臺灣雖小卻因獨特的地理位置、多變的地形和不同的氣候帶，孕育著繽紛多彩與獨特的生物，這些都是地球的寶藏。



## 珍愛家園

臺灣雖然擁有豐富的自然資源，但是人類的活動卻對環境與生態造成嚴重的影響，使得珍貴的動植物逐漸消失。目前很多生命都遭受到生存危機，甚至未來有可能永遠消失，因此我們要積極付諸行動珍愛家園。



## 共享永續

有許多的物種對我們人類具有非常大的貢獻，它們除了可以提供我們食物還有許多不同的用途，如果沒有了它們，人類也無法獨自存活。我們應該要關心周圍環境發生的問題，以及幫忙拯救這些生物，才能共享地球寶藏讓家園能夠永續。

## 保育宣言

愛護環境做到好  
地球生態很重要  
萬物生命都是寶  
人人要守護到老

見證人：

國立臺灣博物館  
National Taiwan Museum

宣誓人： \_\_\_\_\_

中華民國

年

月

日

