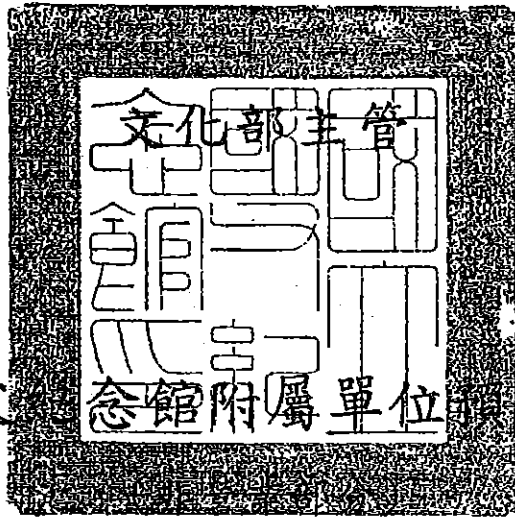


中華民國 103 年度

中央政府總預算



國立國父紀念館附屬單位預算分預算

國立國父紀念館 編

國立國父紀念館作業基金  
附屬單位預算分預算目次  
中華民國 103 年度

一、業務計畫及預算說明.....	1-19
二、預算表	
(一)主要表	
1. 收支預計表.....	21
2. 餘絀撥補預計表.....	22
3. 現金流量預計表及補充說明.....	23-24
(二)明細表	
1. 教學收入明細表.....	25
2. 其他業務收入明細表.....	26
3. 業務外收入明細表.....	27
4. 勞務成本明細表及說明.....	28-34
5. 教學成本明細表及說明.....	36-38
6. 管理及總務費用明細表及說明.....	39-42
7. 業務外費用明細表.....	43
8. 固定資產建設改良擴充明細表.....	44-45
9. 固定資產建設改良擴充資金來源明細表.....	46-47
10. 固定資產建設改良擴充計畫預期進度明細表.....	48-49
11. 資產折舊明細表.....	50
12. 基金數額增減明細表.....	51
(三)參考表	
1. 預計平衡表.....	53-54
2. 5年來主要營運項目分析表.....	55
3. 員工人數彙計表.....	56
4. 用人費用彙計表.....	58-59
5. 各項費用彙計表.....	60-65

# 總 說 明

# 國立國父紀念館作業基金

## 業務計畫及預算說明

中華民國 103 年度

### 壹、基金概況

#### 一、設立宗旨：

本館係為紀念中山先生百年誕辰而興建，建立宗旨以發揚中山先生思想及其史蹟、史料之蒐藏、研究與展覽為首要目標，並極力推廣社會教育及促進文化藝術交流，是一兼具紀念館、博物館、圖書館、藝文中心及表演會堂等性質，功能多樣、服務多元之綜合型文化藝術機關。

本館依法負責國父紀念館之管理、維護，與國父紀念文物史料之蒐集、典藏、展覽及藝文推廣活動業務。並依照終身學習法及館務發展需要，積極推動文化藝術活動，培養文化藝術欣賞人口，並根據民眾需求，結合社會各種資源開發多元的學習內涵，提供普及、快速而多樣的學習課程與學習機會。另充分運用地理優勢並配合觀光發展需要，持續改善與充實中山公園設施及環境綠美化與清潔等工作，強化展覽內容，創造參訪的附加價值，以增加觀光客來訪的誘因與價值。史料應用及研究方面，與國史館及各大學校院等合作，並透過與大陸、日本、東南亞各國進行文化交流及學術研討，除積極弘揚中山先生思想外，亦努力與國際接軌。典藏方面，則建立健全之典藏審議制度及庫房改善，有計畫妥善管理維護館藏，俾適時展出。在推動行政革新與組織再造方面，有計畫有系統培養本館同仁專業知能，增進團隊創造思考能力，以提升人力素質，進而邁向學習型組織。

本館 101 年度原屬「國立社教機構作業基金」下設之「國立國父紀念館作業基金」（含中山樓管理所）。組織調整後，自 102 年度起改納入「國立文化機構作業基金」實施範圍，於該

基金下設「國立國父紀念館作業基金」(不含中山樓管理所)，未來更注重成本效益觀念，加強開源節流措施，提高經費使用效能，以減輕政府財政負擔，提升營運績效與服務品質，增加對社會的服務功能。

## 二、組織概況：

本館置館長1人，綜理館務；副館長1人，襄助館長協調及推動館務；秘書1人，襄助館務。下設6組2室，分別掌理推動有關事項：

- (一) 綜合發展組：掌理館務創新發展計畫之研訂、中長程計畫、先期作業與重要會議決議事項之追蹤、管制、考核及評估，綜合性法規之研擬、訂修與資料之蒐集、彙整、建置、出版及推動，安全維護、工友(含技工、駕駛)及駐警隊之管理，文書、檔案、印信、出納、庶務、採購、財產管理，不屬其他各組、室事項。
- (二) 研究典藏組：掌理國父紀念文物史料之蒐集、研究、典藏、維護、管理，國父事蹟、思想之推廣，館藏文物與藝文作品之典藏、維護及管理，孫逸仙博士圖書館之管理、閱覽服務，學術合作及交流等事項。
- (三) 展覽企劃組：掌理國父紀念文物史料之規劃、展示及執行，藝文展示業務之規劃及執行，展覽場地、設施之維護及管理，服務人員與志工之訓練、調派、管理及考核等事項。
- (四) 劇場管理組：掌理年度演出計畫之擬定，節目演出現場舞台監督及觀眾服務，節目演出之舞台機械、燈光與音響之維護、管理及操作，表演活動之規劃製作及演出執行等事項。
- (五) 推廣服務組：掌理媒體公關及形象整合行銷，外賓接待及安排導覽服務，館際聯誼、交流及合作，終身學習活

動之規劃執行及其場地設施之管理，中山公園場地之使用管理及執行，中山公園景觀規劃設計，環境綠美化之管理及維護等事項。

(六) 工務機電組：掌理營繕工程之規劃、採購、履約管理及績效評估，大會堂機電、空調設備維護、技術服務及支援，中山公園機電設備維護及管理，機電、空調、消防、給水、管路、電信等設備之規劃、維護及管理，數位服務及維護管理、節能措施、水電負載之管制、規劃及執行等事項。

(七) 人事室掌理本館人事事項。

(八) 會計室掌理本館歲計、會計及統計事項。

### 三、基金歸類及屬性：

本基金係依預算法第 4 條第 1 項第 2 款規定，凡付出仍可收回，而非用於營業之作業基金，並編製附屬單位預算之分預算。

## 貳、前年度及上年度已過期間預算執行情形(前年度決算結果及上年度預算截至 102 年 6 月 30 日止執行情形)

### 一、前 (101) 年度決算結果：

(一) 業務收入：決算數 2 億 0,183 萬 2 千元，較預算數 2 億 1,406 萬 9 千元，減少 1,223 萬 7 千元及 5.72%，主要係社教機構發展補助收入減少所致。

(二) 業務成本與費用：決算數 2 億 2,678 萬 1 千元，較預算數 2 億 5,074 萬 2 千元，減少 2,396 萬 1 千元及 9.56%，主要係勞務成本因配合行政院組織調整，本館陽明山中山樓管理所自 101 年 5 月 20 日改隸國立中央圖書館臺灣分館，人事費等支出較預計數減少和管理及總務費用減少所致。

(三) 業務外收入：決算數 5,291 萬 4 千元，較預算數 4,174 萬 8 千元，增加 1,116 萬 6 千元及 26.74%，主要係資產使用及

權利金收入增加所致。

- (四)業務外費用：原無預算數，本年度其他業務外費用支出決算數 3 萬 5 千元，主要係本館以自籌收入購置陽明山中山樓管理所機械及設備，因配合組織調整，將該設備移撥至國立中央圖書館臺灣分館所產生之資產短絀費用。
- (四)收支餘絀：決算數賸餘 2,793 萬元，較預算數賸餘 507 萬 5 千元，增加賸餘 2,285 萬 5 千元及 450.34%，主要係業務外收入較預計增加；勞務成本、管理及總務費用較預計減少所致。
- (五)固定資產之建設改良與擴充：決算數 443 萬 4 千元，可用預算數 450 萬元，執行率約 98.54%。

## 二、上(102)年度截至 6 月 30 日止預算執行情形：

- (一)業務收入：實際業務收入 1 億 3,172 萬 2 千元，較預計業務收入 1 億 1,751 萬 4 千元，增加 1,420 萬 8 千元及 12.09%，主要係因推廣教育收入、其他補助收入增加所致。
- (二)業務成本與費用：實際業務成本與費用 1 億 1,532 萬 4 千元，較預計業務成本與費用 1 億 3,623 萬 9 千元，減少 2,091 萬 5 千元及 15.35%，主要係因服務成本、管理及總務費用減少所致。
- (三)業務外收入：實際業務外收入 3,025 萬 1 千元，較預計業務外收入 2,303 萬 6 千元，增加 721 萬 5 千元及 31.32%，主要係資產使用及權利金收入及雜項收入增加所致。
- (四)實際發生賸餘 4,665 萬元，較預計賸餘 431 萬 1 千元，增加賸餘 4,233 萬 9 千元及 982.12%，主要係推廣教育收入、其他補助收入、資產使用及權利金收入及雜項收入增加所致。
- (五)固定資產之建設改良與擴充：實際固定資產之建設改良與擴充 205 萬 1 千元，較預計固定資產之建設改良與擴充數 222

萬元減少 16 萬 9 千元，執行率 92.39%，主要係大會堂追蹤燈採購案尚未驗收付款。

## 參、業務計畫

### 一、營運計畫

營運計畫	績效目標	績效衡量指標預期成果
<p>(一)發揚中山精神，積極開拓富有本土化、現代化、生活化、國際化特色之多元文教功能。</p>	<p>1. 結合海內外大學及學術團體共同舉辦學術活動，達成弘揚中山學術（孫學）思想及資源共享之效果。</p>	<p>(1) 預定赴大陸地區辦理學術研討會 2 場，預計出席學者 20 人，發表論文 15 篇，參加人數 100 人次。</p> <p>(2) 與國內大學及學術研究單位合作舉辦中山思想與國家發展相關議題之學術研討會、專題演講及座談會等預計 10 次，參加人數 1,000 人次</p> <p>(3) 研究人才獎助：辦理研究生論文發表會 1 次，論文 15 篇；獎助博、碩士生研撰論文以不超過 10 名為原則。</p> <p>(4) 規劃國父雲端平臺建置，出版『國父全集』4 冊、國父年譜 2 冊及製作「國父與臺灣」相關影片 DVD 乙部。</p> <p>(5) 出版研究專輯：彙集出版國內外有關孫學研究及國家發展學者所發表之學術專書 1 本；孫學研究期刊 2 期；印製合辦學術活動論文手冊 8 種。</p> <p>(6) 文物與文藝典藏庫房之更新：將辦理本館 2、3 樓既設庫房空間之改造，增加典藏櫃架以及空調與消防設備之更新。</p>



營運計畫	績效目標	績效衡量指標預期成果
	2. 充分利用本館各項場地及設施，辦理紀念國父及生活美學之文教推廣活動。	<p>(1) 預計辦理生活美學班 3 期 210 班次，學員 5,800 人次；辦理兒童研習 3 營次，學員 320 人次。</p> <p>(2) 演講活動：開放本館中山講堂及演講廳辦理各項講座活動，預計辦理 230 場，觀眾預計 35,000 人次。</p> <p>(3) 社群媒體：</p> <p>a. 本館現已建置 facebook、YouTube 二種，行銷本館藝文活動，預計設定 10 項議題與網友互動，鼓勵民眾參與本館舉辦之活動。</p> <p>b. 本館官方網站與其他政府機關或社教機構網站連結，提供館內最新各項活動資訊與社會大眾。</p>
	3. 圖書館專業化，加強建立核心館藏；開放一般觀眾使用並提供研究；鼓勵閱讀並辦理導讀會；推動讀書風氣以建立書香社會。	<p>(1) 預計增購孫學、近代史與台灣及國家發展有關圖書 300 冊；開放館藏 4 萬冊。</p> <p>(2) 進行館藏淘汰及盤點，預計淘汰非核心館藏圖書 1,100 冊，並調整館內空間，提高核心館藏使用率。</p> <p>(3) 提供書報閱覽服務，免費提供報紙 15 種，雜誌 99 種供民眾閱覽。</p> <p>(4) 設置勵學室 99 席，供青年學子自修使用。</p> <p>(5) 辦理孫逸仙博士圖書館導讀會 12 期。</p>
	3. 恢弘國父博愛精神。	(1) 提供中、低收入戶、身心障礙人士及年逾 70 歲的長

營運計畫	績效目標	績效衡量指標預期成果
	4. 加值節慶行銷活動。	<p>者，在參加本館舉辦之兒童活動及生活美學班得以免費或優惠。預計全年可提供 310 人次。</p> <p>(2) 關懷弱勢族群，提供場地予身心障礙團體辦理展覽活動，預計 2 場。</p> <p>(1) 設計發行與國父有關之文創商品 2 款。</p> <p>(2) 舉辦慶元宵燈籠展，計有 150 盞彩繪燈籠懸掛於本館四周迴廊，參觀人數預計 150 萬人次。</p> <p>(3) 配合春節、元宵節等節慶辦理各項揮毫、剪紙等活動 2 場。</p>
(二) 積極辦理國父史蹟展覽、導覽及兼具國際交流與本土特色之藝術展。	1. 規劃國父紀念文物、史蹟及史料展覽。	<p>(1) 辦理國父史蹟常設展，預計本年度參觀人數可達百萬人次。</p> <p>(2) 配合紀念節日，策劃辦理專案史蹟特展 8 場。</p>
	2. 提昇全民美學素養及文化深耕活動。	<p>(1) 辦理與展覽相關之研討會及書畫賞析會 3 場。</p> <p>(2) 結合社會資源共同辦理藝文展覽，預計 5 場。</p> <p>(3) 規劃辦理一系列藝術名家作品展 30 場、學校畢業展 5 場及國內藝文巡迴展 4 場。</p> <p>(4) 配合春節、元宵節等慶典，辦理各項揮毫、剪紙等文化活動 2 場。</p>
	3. 促進國際文化交流與館際合作活動。	<p>(1) 規劃辦理國際文化交流展 3 場。</p> <p>(2) 為加強館際合作，預計辦理兩岸文化交流展 4 場，另結合國內相關藝文機構共同辦理 5 場特展。</p>

營運計畫	績效目標	績效衡量指標預期成果
	4. 開創人力資源，加強推動「服務」行銷理念。	(1) 提高志工擔任展場及各類活動服務工作，預計服務時數達 4 萬小時。 (2) 藝文專案特展及國父史蹟定時導覽培訓。 (3) 為提昇服務人員本職學能，辦理教育訓練 2 場。 (4) 活化人力運用，強化志工專業知能 2 場
	5. 結合社會資源，推動「服務」理念行銷活動，辦理解說服務及精進職能之培訓活動。	(1) 與國內大學院校合作，提供該校學生學習機會，主動服務外籍訪客，預計服務 1 千人次，實習學生預估全年服務時數 3 千小時。 (2) 辦理專案及導覽訓練 2 次。
	6. 提供多樣性觀光摺頁及導覽，以提昇觀光服務品質。	(1) 以多種語言提供國內外賓客導覽解說，全年預計提供 150 團次，5,300 人次服務。 (2) 印製中文導覽摺頁簡介預計每年 10 萬份；日、英、韓語導覽摺頁簡介預計每年各 3 萬份；演藝資訊每月 35,000 份，預估每年發送數量計 42 萬份。
(三)美化公園與環境清潔	加強園區景觀維護管理，創造優質遊憩空間。	(1) 全年度換植中山公園花壇草花 11 萬株及各區花壇養護作業。 (2) 加強休憩環境及綠美化公園景觀，營造花團錦簇的優美環境。 (3) 本館大廳、各樓層通道等綠美化，不定期更換盆栽。

營運計畫	績效目標	績效衡量指標預期成果
	維持園區環境與公廁清潔	(1)全年計有 800 萬以上遊客來館，維持遊客帶來垃圾與其他清潔問題。 (2)全館計有 20 座臺北市政府列管公廁，評鑑所有公廁均達優等。
(四)辦理館舍營繕工程與機電設備維護管理，落實節能減碳及提供數位服務	1. 辦理館區修繕工程，營造水舞表演觀景平台，建置優質藝文參觀環境。	(1)辦理建築物耐震評估、劣損修繕與漏水維護。 (2)營造噴水池水舞廣場成為與 101 大樓相互輝印之遊客觀光景點。 (3)辦理本館大會堂後台等室內裝修工程，逐年進行館舍油漆 2,000 平方米與更換天花板 300 塊，維護公園圍欄與戶外廣場路面，以建置優良藝文環境。
	2. 管理維護機電、照明、消防、保全監控及給排水設備，以提供良善設施服務。	(1)實施高低壓電設備檢測，蓄水池清洗及污水管路清理，全年預計 2 次。 (2)依預算額度，逐年汰換老舊機電設備，確保供電品質及電器安全。 (3)配合節能減碳政策，選用節能電器設備，達到逐年用電負成長目標。
	3. 配合空氣品質管理法施行，提供大會堂、展場與公共處所等舒適空調。	(1)每年定期實施 2 次的空調系統設備檢測、冷卻水塔清洗與水質檢測。 (2)每季 1 次分區清理全館濾網、出回風口，半年 1 次清洗空調箱盤管及消毒殺菌相關設施。 (3)配合中山國家畫廊、逸仙藝廊等展場，控制恆溫恆濕空調 24 時運轉；配合提供大會堂全年計 200

營運計畫	績效目標	績效衡量指標預期成果
		<p>場次裝拆台暨演出的空調需求。</p> <p>(4)配合展覽開幕、生活美學班及藝文展演等動態臨時活動需求，調整空調溫控全年計100次。</p> <p>(5)實施尖離峰中央空調冰水溫度控制，達到節能減碳之目標。</p> <p>(6)配合空氣品質管理法實施，設置專責人員並監控空氣品質。</p>
	5. 館區影視、廣播及擴音設施定期維護檢測，以提供專業良善視聽服務。	<p>(1)定期每週1次影音設備功能檢測，以維持設備正常運作。</p> <p>(2)配合逸仙放映室、演講廳及中山講堂使用，協助視聽設備操控服務，全年預計500次。</p> <p>(3)配合展覽開幕及藝文活動之開幕剪綵，全年支援120場音響控制。</p>
	6. 提供全方位無線網路服務，妥善運用數位電子看板，行銷藝文活動訊息。	<p>(1)提供全方位數位服務，來館遊客可免費申請無線網路，全年使用計6,000人次。</p> <p>(2)數位電子看板提供50檔展演訊息及公益宣傳等影片，藉以行銷政令與藝文活動。</p>
	7. 維護網路報名多元服務方式。	廣續提供兒童、青少年及終身學習研習活動網路多元報名服務，全年預計提供服務6,000人次。
(五)表演設備維護、管理及操作	1. 維護、管理及操作大會堂舞台設備，確保器具安全及演出品質。	(1)依年度計畫定期查檢維護吊具、捲揚機及鋼索全年4次，另利用演出空檔不定期檢測設備，維持設

營運計畫	績效目標	績效衡量指標預期成果
		備之正常運作。 (2)配合表演團體借用大會堂演出,本館支援及操作吊具設備全年160場。
	2. 維護、管理及操作大會堂燈光設備,確保器具安全及演出品質。	(1)依年度計畫定期查檢養護調光器、燈光控制台及各式燈具全年4次,另利用演出空檔不定期檢測設備,維持設備之正常運作。 (2)配合表演團體借用大會堂演出,本館支援及操作燈光設備全年160場。
	3. 維護、管理及操作大會堂音響設備,確保器具安全及演出品質。	(1)依年度計畫定期校正等化器,電子分音器及擴大器實施保養全年4次,另利用演出空檔不定期檢測設備,維持設備之正常運作。 (2)配合表演團體借用大會堂演出,本館支援及操作音響設備全年160場。

二、固定資產之建設、改良、擴充與其資金來源及其投資計畫之成本與效益分析：

(一) 本年度預算總數為 1,200 萬元，其內容如下：

1. 專案計畫部分：無。

2. 一般建築及設備計畫部分：

(1) 分年性項目：無。

(2) 一次性項目：機械及設備 359 萬元、交通運輸設備 460 萬元及什項設備 381 萬元。

(二) 資金來源：係均屬自有資金，其內容如下：

1. 專案計畫部分：無。

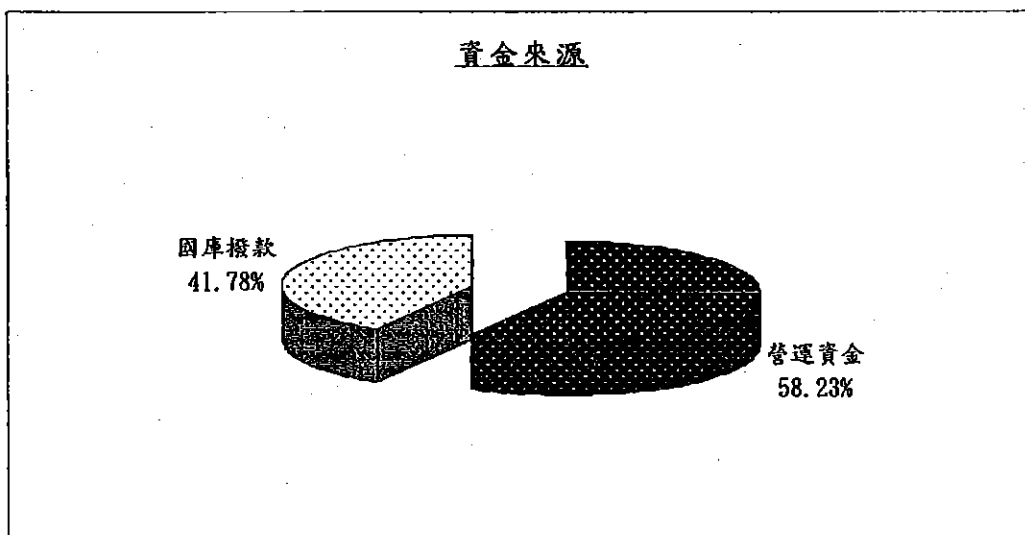
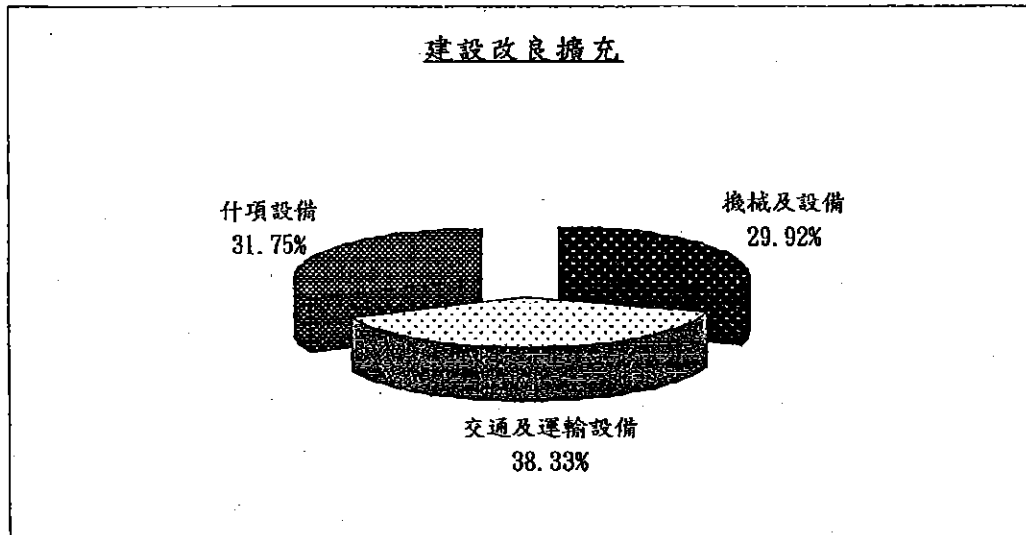
2. 一般建築及設備計畫部分：

(1) 自有資金：營運資金 698 萬 7 千元，國庫撥款 501 萬 3 千元。

(2) 外借資金：無。

(三) 本年度固定資產建設改良擴充及資金來源圖表，列示如下：

103 年度固定資產建設改良擴充及資金來源



單位：新台幣千元

建設改良擴充	103 年度預算	資金來源	103 年度預算
機械及設備	3,590	自有資金	10,000
交通及運輸設備	4,600	營運資金	6,987
什項設備	3,810	國庫撥款	5,013
合計	12,000	合計	12,000



(四) 一般建築及設備計畫：本年度計編列 1,200 萬元，均屬一次性項目，明細如次：

1. 機械及設備 359 萬元，主要為汰換西側服務電梯、固定式輪椅升降平台、電腦、雷射印表機及周邊設備擴充、升級。
2. 交通及運輸設備 460 萬元，主要為汰換大會堂數位擴大器、大會堂數位混音器、網路伺服器及周邊設備擴充、升級。
3. 什項設備 381 萬元，主要為汰換大會堂燈光設備、購置國父史蹟室展覽相關設備及孫學相關圖書及行政事務設備等之用。

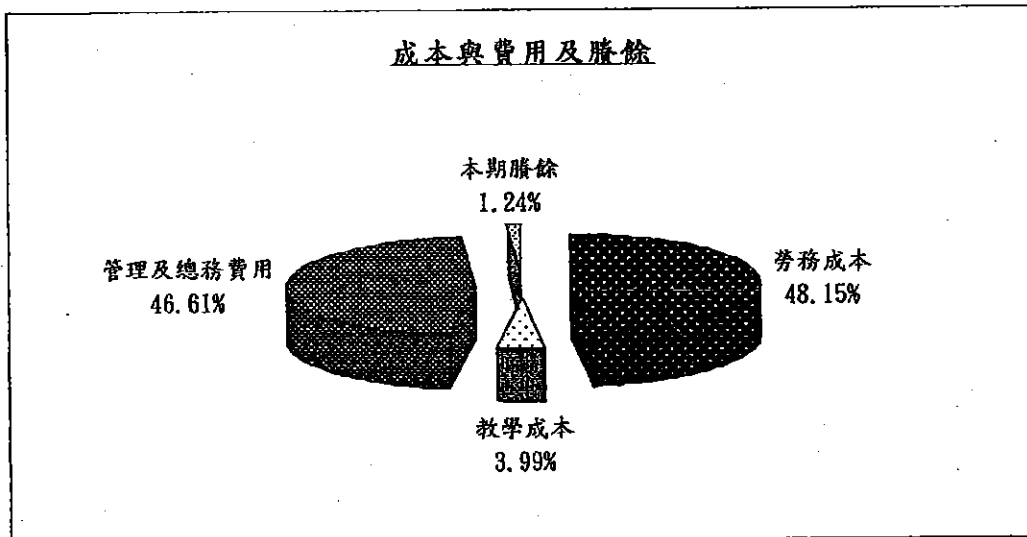
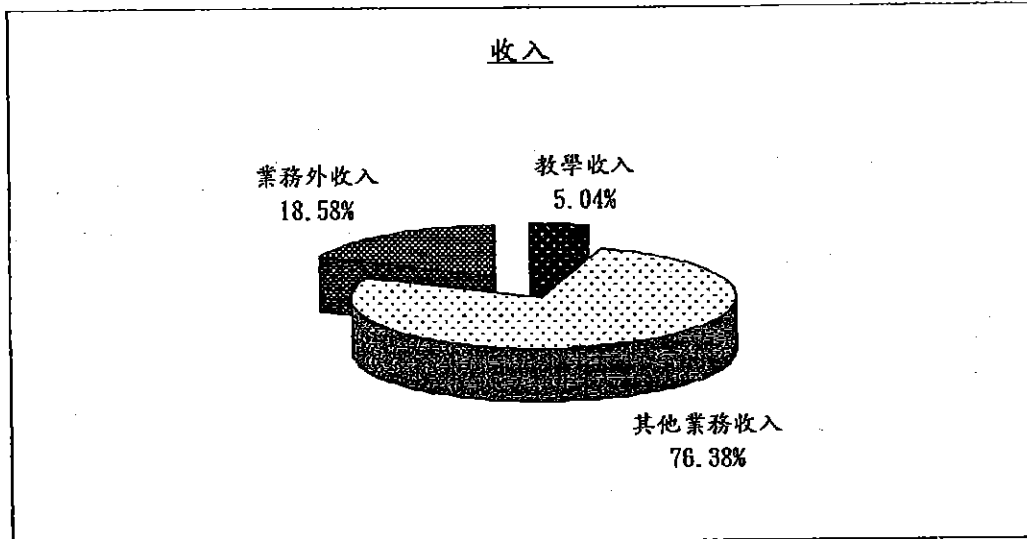
#### 肆、預算概要：

##### 一、業務收支及餘絀之預計：

- (一) 業務收入 2 億 0,191 萬 2 千元，較上年度預算數 1 億 9,994 萬 1 千元，增加 197 萬 1 千元及 0.99%，主要係推廣教育收入增加所致。
- (二) 業務成本與費用 2 億 4,491 萬 2 千元，較上年度預算數 2 億 4,373 萬 6 千元，增加 117 萬 6 千元及 0.48%，主要係推廣教育成本、管理費用及總務費用增加所致。
- (三) 業務外收入 4,607 萬 8 千元，較上年度預算數 4,630 萬 7 千元，減少 22 萬 9 千元及 0.49%，主要係配合大巨蛋聯通道工程致北側停車場收入減少。
- (四) 業務總收支相抵後，計賸餘 307 萬 8 千元，較上年度預算賸餘數 251 萬 2 千元，增加賸餘 56 萬 6 千元及 22.53%。

(五)本年度收入、成本與費用及賸餘圖表，列示如下：

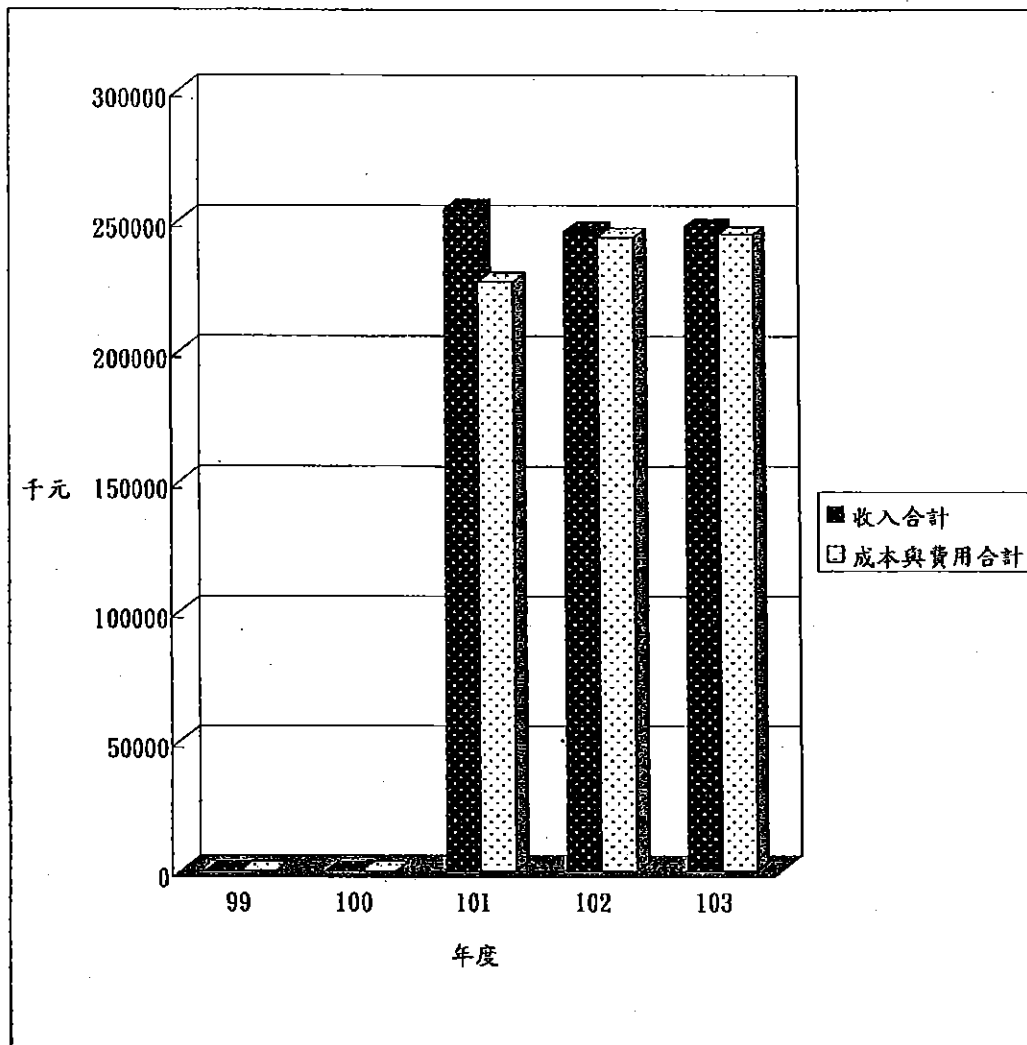
103 年度收入、成本與費用及賸餘



單位：新台幣千元

收入	103 年度預算	成本與費及賸餘	103 年度預算
業務收入	201,912	業務成本與費用	244,912
教學收入	12,500	勞務成本	119,416
其他業務收入	189,412	教學成本	9,900
業務外收入	46,078	管理及總務費用	115,596
		本期賸餘	3,078
收入總額	247,990	成本、費用及賸餘總額	247,990

### 最近5年收入與費用



單位: 新台幣千元

項目	101 年度決算	102 年度預算	103 年度預算
收入			
業務收入	201,832	199,941	201,912
業務外收入	52,914	46,307	46,078
收入合計	254,746	246,248	247,990
費用			
業務成本與費用	226,781	243,736	244,912
業務外費用	35		
成本與費用合計	226,816	243,736	244,912

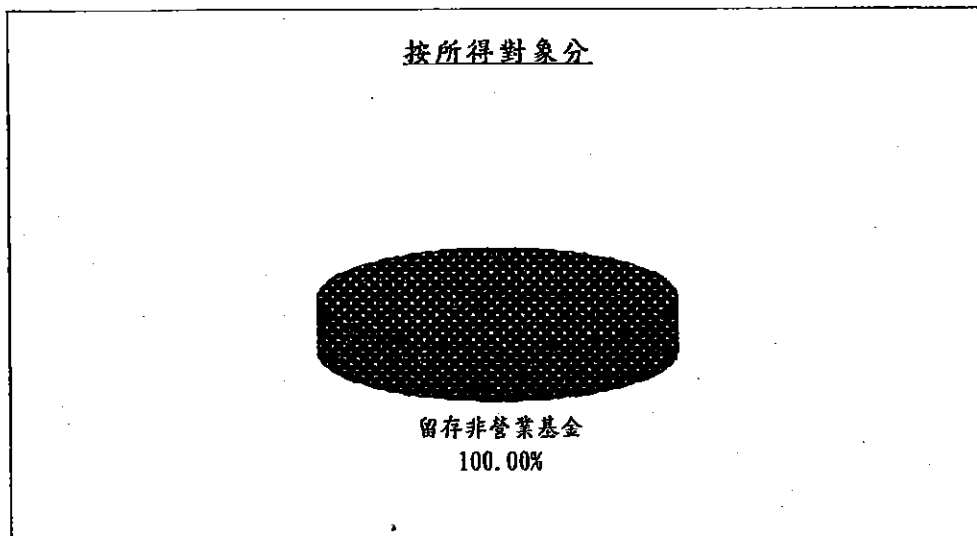
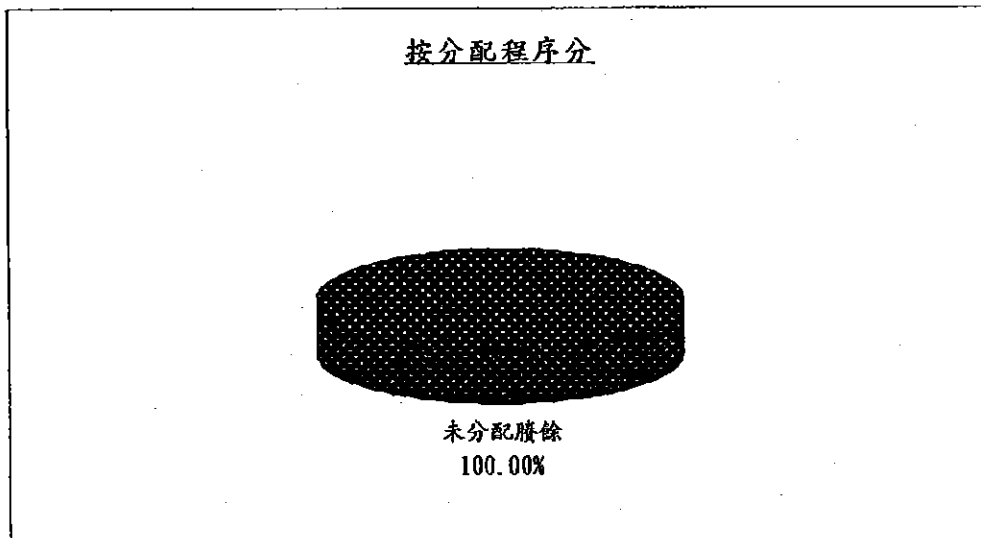
註: 本基金係 101 年度設立。

二、餘絀撥補之預計：

(一)本年度預計賸餘 307 萬 8 千元，連同以前年度未分配賸餘 3,044 萬 2 千元，共計賸餘 3,352 萬元，悉數留待以後年度處理。

(二)本年度及最近 5 年賸餘分配圖表，列示如下：

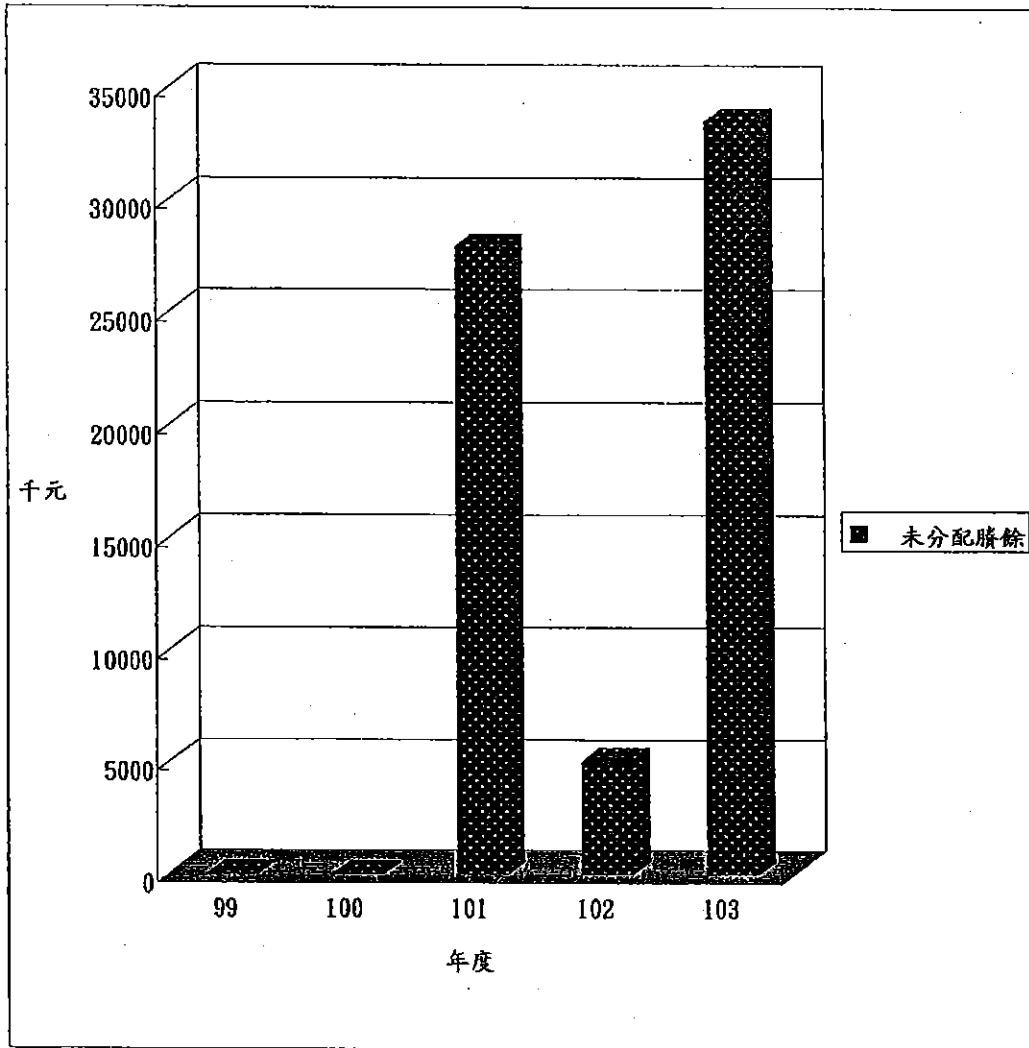
103 年度賸餘分配



單位：新台幣千元

按分配程序分	103 年度預算	按所得對象分	103 年度預算
填補累積短絀		中央政府所得	
提存公積		留存非營業基金	33,520
賸餘撥充基金數			
解繳國庫淨額			
其他依法分配數			
未分配賸餘	33,520		
合計	5,039	合計	5,039

最近5年賸餘分配



單位：新台幣千元

項目	101 年度決算	102 年度預算	103 年度預算
賸餘分配			
未分配賸餘	27,930	5,039	33,520
合計	27,930	5,039	33,520

註：本基金係 101 年度設立。

三、現金流量之預計：

(一) 預計業務活動之淨現金流入 1,675 萬 3 千元，包括：

1. 本期賸餘 307 萬 8 千元。

2. 調整非現金項目 1,367 萬 5 千元，係提列固定資產折舊 1,317 萬 5 千元及電腦軟體攤銷 50 萬元。

(二) 預計投資活動之淨現金流出 1,550 萬元，係為增加固定資產 1,200 萬元及遞延借項 350 萬元。

(三) 預計融資活動之淨現金流入 501 萬 3 千元，係為增加基金之數。

(四) 預計本期現金及約當現金淨增 626 萬 6 千元。

(五) 期初現金及約當現金 6,533 萬 3 千元。

(六) 預計期末現金及約當現金 7,159 萬 9 千元。

四、補辦預算事項：無。

本 頁 空 白

# 主 要 表



國立文化機構作業基金附屬單位預算分預算  
國立國父紀念館作業基金  
收支預計表

中華民國103年度

單位：新臺幣千元

前年度決算數		科 目	本年度預算數		上年度預算數		比較增減(-)	
金 額	%		金 額	%	金 額	%	金 額	%
201,832	100.00	業務收入	201,912	100.00	199,941	100.00	1,971	0.99
12,617	6.25	教學收入	12,500	6.19	7,458	3.73	5,042	67.61
12,617	6.25	推廣教育收入	12,500	6.19	7,458	3.73	5,042	67.61
189,215	93.75	其他業務收入	189,412	93.81	192,483	96.27	-3,071	-1.60
188,181	93.24	社教機構發展補助 收入	189,412	93.81	192,483	96.27	-3,071	-1.60
1,034	0.51	其他補助收入	0	0.00	0	0.00	0	
226,781	112.36	業務成本與費用	244,912	121.30	243,736	121.90	1,176	0.48
145,996	72.34	勞務成本	119,416	59.14	132,070	66.05	-12,654	-9.58
145,996	72.34	服務成本	119,416	59.14	132,070	66.05	-12,654	-9.58
8,907	4.41	教學成本	9,900	4.90	8,000	4.00	1,900	23.75
8,907	4.41	推廣教育成本	9,900	4.90	8,000	4.00	1,900	23.75
71,878	35.61	管理及總務費用	115,596	57.25	103,666	51.85	11,930	11.51
71,878	35.61	管理費用及總務費 用	115,596	57.25	103,666	51.85	11,930	11.51
-24,949	-12.36	業務賸餘(短絀-)	-43,000	-21.30	-43,795	-21.90	795	-1.82
52,914	26.22	業務外收入	46,078	22.82	46,307	23.16	-229	-0.49
438	0.22	財務收入	800	0.40	0	0.00	800	
438	0.22	利息收入	800	0.40	0	0.00	800	
52,476	26.00	其他業務外收入	45,278	22.42	46,307	23.16	-1,029	-2.22
52,164	25.85	資產使用及權利金 收入	45,248	22.41	46,277	23.15	-1,029	-2.22
152	0.08	違規罰款收入	0	0.00	0	0.00	0	
160	0.08	雜項收入	30	0.01	30	0.02	0	0.00
35	0.02	業務外費用	0	0.00	0	0.00	0	
35	0.02	其他業務外費用	0	0.00	0	0.00	0	
35	0.02	雜項費用	0	0.00	0	0.00	0	
52,879	26.20	業務外賸餘(短絀-)	46,078	22.82	46,307	23.16	-229	-0.49
27,930	13.84	本期賸餘(短絀-)	3,078	1.52	2,512	1.26	566	22.53

國立文化機構作業基金附屬單位預算分預算  
國立國父紀念館作業基金  
餘絀撥補預計表  
中華民國103年度

單位:新臺幣千元

上年度預算數		項 目	本年度預算數		說 明
金 額	%		金 額	%	
5,039	100.00	賸餘之部	33,520	100.00	
2,512	49.85	本期賸餘	3,078	9.18	
2,527	50.15	前期末分配賸餘	30,442	90.82	
		公積轉列數			
		分配之部			
		填補累積短絀			
		提存公積			
		賸餘撥充基金數			
		解繳國庫淨額			
		其他依法分配數			
5,039	100.00	未分配賸餘	33,520	100.00	
		短絀之部			
		本期短絀			
		前期待填補之短絀			
		填補之部			
		撥用賸餘			
		撥用公積			
		折減基金			
		國庫撥款			
		待填補之短絀			

國立文化機構作業基金附屬單位預算分預算  
國立國父紀念館作業基金  
現金流量預計表  
中華民國103年度

單位：新臺幣千元

項 目	預 算 數	說 明
▼業務活動之現金流量	16,753	
本期賸餘(短絀-)	3,078	
調整非現金項目	13,675	提列固定資產折舊及遞延費用攤銷。
折舊及折耗	13,175	
機械及設備	4,515	
交通及運輸設備	844	
什項設備	5,213	
代管資產	2,603	
攤銷	500	
其他攤銷費用	500	
業務活動之淨現金流入(流出-)	16,753	
▼投資活動之現金流量	-15,500	
增加固定資產及遞耗資產	-12,000	購置固定資產。
增加固定資產	-12,000	
固定資產之增置	-12,000	
機械及設備	-3,590	
交通及運輸設備	-4,600	
什項設備	-3,810	
增加無形資產、遞延借項及其他資產	-3,500	購置遞延借項。
增加遞延借項	-3,500	
投資活動之淨現金流入(流出-)	-15,500	
▼融資活動之現金流量	5,013	
增加基金、公積及填補短絀	5,013	國庫增撥基金。
增加基金	5,013	
國庫撥款增置固定資產	5,013	
融資活動之淨現金流入(流出-)	5,013	
▼匯率變動影響數	0	
▼現金及約當現金之淨增(淨減-)	6,266	
▼期初現金及約當現金	65,333	
▼期末現金及約當現金	71,599	
▼不影響現金流量之投資與融資活動		
提列退撫基金使退休離職準備金及應付退休及離職金同額增(減-)數	3,100	
提列退撫基金使退休離職準備金及應付退休及離職金同額增(+)-之數	3,100	
暫收及待結轉帳項轉列基金	7,099	
應付代管資產轉列受贈公積數	2,603	

國立文化機構作業基金附屬單位預算分預算  
國立國父紀念館作業基金  
現金流量預計表補充說明  
中華民國103年度

不影響現金流量之投資及融資活動補充：

1. 退休離職準備金及應付退休離職準備同額增加310萬元，係提列本館人員之離職儲金。
2. 應付代管資產轉列受贈公積數260萬3千元。
3. 暫收及待結轉帳項轉列基金709萬9千元，係原以公務預算購置未列財產補列數超逾基金預算數，101年度暫以「暫收及待結轉帳項」列帳，103年度循預算程序轉入基金。

# 明 細 表

國立文化機構作業基金附屬單位預算分預算  
 國立國父紀念館作業基金  
 教學收入明細表  
 中華民國103年度

單位:新臺幣千元

科目及營運項目	單位	預 算 數			說 明
		數 量	單 價(元)	金 額	
教學收入				12,500	
推廣教育收入				12,500	生活美學班、研習營等推廣教育收入。

國立文化機構作業基金附屬單位預算分預算  
 國立國父紀念館作業基金  
 其他業務收入明細表  
 中華民國103年度

單位:新臺幣千元

科目及業務項目	預 算 數	說 明
其他業務收入	189,412	
社教機構發展補助收入	189,412	
文化部核給年度補助	189,412	文化部核給補助社教機構發展經常支出之收入。

國立文化機構作業基金附屬單位預算分預算  
 國立國父紀念館作業基金  
 業務外收入明細表  
 中華民國103年度

單位:新臺幣千元

科目及業務項目	預 算 數	說 明
業務外收入	46,078	
財務收入	800	
利息收入	800	專戶存款利息收入。
其他業務外收入	45,278	
資產使用及權利金收入	45,248	場地出借大會堂、展覽場地及委外經營租金收入等。
雜項收入	30	出版品、報廢之廢舊物資出售等收入。



國立文化機構作業基金附屬單位預算分預算  
國立國父紀念館作業基金  
勞務成本明細表  
中華民國103年度

科目及營運項目	單位	本年度預算數			上年
		數量	平均單位 成本(元)	金額	數量
勞務成本				119,416	
服務成本				119,416	
用人費用				83,367	
正式員額薪資				36,999	
職員薪金				18,724	
工員工資				4,202	
警餉				14,073	
聘僱及兼職人員薪資				18,217	
聘用人員薪金				3,569	
約僱職員薪金				14,648	
超時工作報酬				4,634	
加班費				4,424	
值班費				210	
獎金				11,474	
考績獎金				4,585	
年終獎金				6,889	
退休及卹償金				3,367	
職員退休及離職金				2,842	
工員退休及離職金				525	
卹償金					
福利費				8,674	
分擔員工保險費				5,931	
傷病醫藥費				70	
員工通勤交通費					
其他福利費				2,673	
提繳費				2	
提繳工資墊償費用				2	
服務費用				27,174	
水電費					
工作場所電費					
工作場所水費					
郵電費				725	
郵費				200	
電話費					
數據通信費				525	
旅運費				1,300	
國內旅費				130	
國外旅費				100	
大陸地區旅費				400	

單位:新臺幣千元

度 預 算 數		前 年 度 決 算 數		
平均單位 成本(元)	金 額	數 量	平均單位 成本(元)	金 額
	132,070			145,996
	132,070			145,996
	101,047			106,105
	40,658			44,331
	20,382			18,776
	6,203			8,282
	14,073			17,273
	21,694			20,782
	5,419			4,477
	16,275			16,305
	5,521			6,177
	4,319			4,895
	1,202			1,282
	12,812			16,490
	5,353			7,044
	7,459			9,446
	8,865			5,218
	7,191			2,987
	1,674			669
				1,562
	11,495			13,105
	6,507			6,902
	52			11
	1,930			2,142
	3,006			4,050
	2			2
	2			2
	21,732			31,454
				998
				933
				65
	834			497
	306			5
				50
	528			442
	1,043			1,008
	132			108
	99			
	76			212

國立文化機構作業基金附屬單位預算分預算  
國立國父紀念館作業基金  
勞務成本明細表  
中華民國103年度

科目及營運項目	單位	本年度預算數			上年
		數量	平均單位 成本(元)	金額	數量
專力費				500	
貨物運費				150	
其他旅運費				20	
印刷裝訂與廣告費				4,042	
印刷及裝訂費				3,900	
業務宣導費				142	
修理保養及保固費				10,477	
土地改良物修護費				753	
一般房屋修護費				2,000	
其他建築修護費					
機械及設備修護費				2,900	
交通及運輸設備修護費				242	
什項設備修護費				4,582	
保險費				160	
交通及運輸設備保險費					
責任保險費				44	
其他保險費				116	
一般服務費				4,820	
佣金、匯費、經理費及手續費					
外包費				2,720	
節目演出費				500	
義工服務費				1,600	
體育活動費					
專業服務費				5,650	
法律事務費					
工程及管理諮詢服務費				1,615	
講課鐘點、稿費、出席審查及查詢費				2,070	
委託檢驗(定)試驗認證費				105	
委託考選訓練費				30	
電子計算機軟體服務費				330	
其他				1,500	
材料及用品費				6,330	
使用材料費				30	
燃料				30	
設備零件					
用品消耗				6,300	
辦公(事務)用品				1,630	
報章什誌				275	
農業與園藝用品及環境美化費				1,380	

單位:新臺幣千元

度 預 算 數		前 年 度 決 算 數	
平均單位 成本(元)	金 額	數 量	平均單位 成本(元)
	580		460
	156		205
			23
	4,921		3,610
	4,779		3,435
	142		175
	7,860		11,206
			1,453
	383		1,701
			3
	4,947		2,920
	250		246
	2,280		4,883
	140		207
			27
	40		48
	100		132
	3,770		6,529
			1
	2,540		4,934
			499
	1,230		1,038
			57
	3,164		7,399
			156
			2,087
	2,436		1,711
	94		119
	8		35
	326		330
	300		2,961
	6,800		6,318
	19		89
	19		76
			13
	6,781		6,229
	1,233		2,049
	387		277
	1,762		1,001

國立文化機構作業基金附屬單位預算分預算  
國立國父紀念館作業基金  
勞務成本明細表  
中華民國103年度

科目及營運項目	單位	本年度預算數			上年
		數量	平均單位 成本(元)	金額	數量
服裝				500	
食品				216	
醫療用品(非醫療院所使用)				10	
其他				2,289	
租金與利息				285	
交通及運輸設備租金				115	
車租				115	
什項設備租金				170	
什項設備租金				170	
折舊、折耗及攤銷				800	
機械及設備折舊				600	
機械及設備折舊				600	
交通及運輸設備折舊				20	
交通及運輸設備折舊				20	
什項設備折舊				180	
什項設備折舊				180	
代管資產折舊					
代管資產折舊					
稅捐與規費(強制費)					
消費與行為稅					
使用牌照稅					
規費					
行政規費與強制費					
會費、捐助、補助、分攤、救助(濟)與交流活動費				1,460	
捐助、補助與獎助				300	
獎助學員生給與				300	
補貼(償)、獎勵、慰問與救助(濟)				60	
獎勵費用				60	
競賽及交流活動費				1,100	
交流活動費				1,100	

單位:新臺幣千元

度 預 算 數		前 年 度 決 算 數	
平均單位 成本(元)	金 額	數 量	平均單位 成本(元)
	750		521
	125		310
	10		3
	2,514		2,068
			318
			112
			112
			206
			206
	800		1,010
	600		427
	600		427
	20		62
	20		62
	180		520
	180		520
			1
			1
			23
			19
			19
			4
			4
	1,691		768
	300		180
	300		180
			58
			58
	1,391		530
	1,391		530

國立文化機構作業基金附屬單位預算分預算

國立國父紀念館作業基金

勞務成本說明

中華民國103年度

科 目	說 明
5110 勞務成本	辦理國父紀念文物史料之蒐集、研究、展覽、典藏、維護及管理；國父事蹟、思想之推廣及合作交流；藝術文化之研究、交流、展示及出版；劇場活動之規劃辦理及管理事項；本館建築、機電等公共設施之規劃、維護及管理；其他有關國父紀念及藝文推廣事項，本項經費計需119,416千元。
5112 服務成本	
5112-100 用人費用	<p>依照「全國軍公教員工待遇支給要點」及中央政府總預算相關標準編列。</p> <ol style="list-style-type: none"> <li>1.正式員額薪資：按預算員額依照「全國軍公教員工待遇支給要點」編列職員26人、駐衛警21人、技工工友及駕駛13人薪金計36,999千元。</li> <li>2.聘僱及兼職人員薪資：依照中央政府總預算所定標準編列聘用人員9人及約僱職員40人薪金計18,217千元。</li> <li>3.超時工作報酬：因業務需要延長工作時間之加班費及無法依規定休假所支領之不休假加班費計4,634千元。</li> <li>4.獎金：依規定編列考績獎金及年終獎金計11,474千元。</li> <li>5.退休及卹償金：依規定提存員工退休及離職儲金，以及支給技工工友、駐衛警之退職金計3,367千元。</li> <li>6.福利費：依法分攤員工之公務人員保險費、勞工保險費及全民健康保險費；休假旅遊補助及員工生活津貼等其他福利費計8,674千元。</li> <li>7.提繳費：按僱用勞工投保薪資總額及規定費率提繳員工工資墊償費用計2千元。</li> </ol>
5112-200 服務費用	<ol style="list-style-type: none"> <li>1.郵電費：依業務公務聯絡等需要，本摺節原則編列簡介、演藝資訊、館刊與孫學研究學報等之郵費及數據通信費等計725千元。</li> <li>2.旅運費：依業務需要編列國內旅費130千元、國外旅費100千元、大陸地區旅費400千元及展品運費等計1,300千元。</li> <li>3.印刷裝訂與廣告費：依業務需要印製並裝訂各式表單、海報、摺頁、簡介、論文專刊、期刊及畫冊等；致贈外賓紀念品及辦理各項活動所需業務宣導費用142千元等計4,042千元。</li> <li>4.修理保養及保固費：為維持大會堂、展場、演講廳、中山講堂、典藏庫房等資產設備正常運作或防止其損壞而修繕、換置等維護費計10,477千元。</li> <li>5.保險費：依業務需要編列志工團體傷害保險及展品保險之保險費等計160千元。</li> <li>6.一般服務費：依業務需要編列，包含中山公園草花換植、草皮修剪及廢棄物清運等外包費1,670千元、節目演出費500千元及義工服務費1,6000千元等計4,820千元。</li> <li>7.專業服務費：依業務需要編列，包括講座鐘點費、稿費、出席費、審查費及電子計算機軟體服務費等計5,650千元。</li> </ol>
5112-300 材料及用品費	<ol style="list-style-type: none"> <li>1.使用材料費：依業務需要編列機械設備耗用燃料等費用計30千元。</li> <li>2.用品消耗：依業務需要編列，包含辦公用品、報章雜誌、園藝用品、美化環境、設施及設備維修器材、服裝等費用計6,300千元。</li> </ol>
5112-400 租金與利息	<ol style="list-style-type: none"> <li>1.交通及運輸設備租金：依業務需要編列各項展出活動所需通訊設備租賃費用計115千元。</li> <li>2.什項設備租金：依業務需要編列各項展出活動所需帳看板、帳棚租賃費用計170千元。</li> </ol>
5112-500 折舊、折耗及攤銷	<ol style="list-style-type: none"> <li>1.機械及設備折舊：以機械及設備價值為基礎，依直線法計提折舊費用計600千元。</li> <li>2.交通及運輸設備折舊：以交通及運輸設備價值為基礎，依直線法計提折舊費用計20千元。</li> <li>3.什項設備折舊：以什項設備價值為基礎，依直線法計提折舊費用計180千元。</li> </ol>
5112-700 會費、捐助、補助、分攤、救助(濟)與交流活動費	<ol style="list-style-type: none"> <li>1.捐助、補助與獎助：依業務需要編列博、碩士生論文計畫獎助費用計300千元。</li> <li>2.補貼(償)、獎勵、慰問與救助(濟)：依業務需要編列外籍學生華語文演講比賽獎金計60千元。</li> <li>3.競賽及交流活動費：依業務需要編列國內外團體至館參加各項文藝及展覽活動、觀摩或訪問等交流活動之費用計1,100千元。</li> </ol>

本 頁 空 白



國立文化機構作業基金附屬單位預算分預算  
國立國父紀念館作業基金  
教學成本明細表  
中華民國103年度

科目及營運項目	單位	本年度預算數			上年
		數量	平均單位 成本(元)	金額	數量
教學成本				9,900	
推廣教育成本				9,900	
服務費用				9,460	
旅運費					
其他旅運費					
印刷裝訂與廣告費				95	
印刷及裝訂費				95	
修理保養及保固費				90	
一般房屋修護費					
什項設備修護費				90	
保險費				15	
責任保險費				15	
其他保險費					
專業服務費				9,260	
講課鐘點、稿費、出席審查及查詢費				9,260	
材料及用品費				380	
用品消耗				380	
辦公(事務)用品				80	
食品				70	
其他				230	
租金與利息					
交通及運輸設備租金					
車租					
什項設備租金					
什項設備租金					
折舊、折耗及攤銷				60	
機械及設備折舊				15	
機械及設備折舊				15	
交通及運輸設備折舊				12	
交通及運輸設備折舊				12	
什項設備折舊				33	
什項設備折舊				33	

單位:新臺幣千元

度 預 算 數		前 年 度 決 算 數	
平均單位 成本(元)	金 額	數 量	平均單位 成本(元)
	8,000		8,907
	8,000		8,907
	7,630		8,486
			2
			2
			96
			96
			244
			150
			94
	10		2
	10		
			2
	7,620		8,142
	7,620		8,142
	370		399
	370		399
			164
	75		59
	295		176
			22
			14
			14
			8
			8

國立文化機構作業基金附屬單位預算分預算  
國立國父紀念館作業基金  
教學成本說明  
中華民國103年度

科 目	說 明
5130 教學成本	辦理生活美學班、假日及寒暑假各項研習營等，本項經費計需9,900千元。
5133 推廣教育成本	
5133-200 服務費用	1.印刷裝訂與廣告費：依業務需要編列招生簡章及研習教材等印製費計95千元。 2.修理保養及保固費：依業務需要編列研習教室及設備等維修費計90千元。 2.保險費：依業務需要編列兒童寒暑假研習營學員保險費計15千元。 2.專業服務費：依業務需要編列講座鐘點費計9,260千元。
5133-300 材料及用品費	用品消耗：依業務需要編列研習教材及其他消耗等費用計380千元。
5133-500 折舊、折耗及攤銷	1.機械及設備折舊：以機械及設備價值為基礎，依直線法計提折舊費用計15千元。 2.交通及運輸設備折舊：以交通及運輸設備價值為基礎，依直線法計提折舊費用計12千元。 3.什項設備折舊：以什項設備價值為基礎，依直線法計提折舊費用計33千元。

國立文化機構作業基金附屬單位預算分預算  
國立國父紀念館作業基金  
管理及總務費用明細表  
中華民國103年度

單位:新臺幣千元

前年度決算數	上年度預算數	科目及業務計畫項目	本年度預算數
71,878	103,666	管理及總務費用	115,596
71,878	103,666	管理費用及總務費用	115,596
32,790	64,473	用人費用	70,733
17,435	22,503	正式員額薪資	24,229
13,756	17,536	職員薪金	18,397
3,679	4,967	工員工資	5,832
1,507	983	聘僱及兼職人員薪資	3,674
546	576	聘用人員薪金	1,639
949	407	約僱職員薪金	2,035
12		兼職人員酬金	
1,231	1,779	超時工作報酬	2,953
1,135	1,779	加班費	1,961
96		值班費	992
7,060	7,143	獎金	6,586
2,336	2,434	考績獎金	3,074
4,724	4,709	年終獎金	3,512
1,562	26,154	退休及卹償金	27,129
1,267	25,657	職員退休及離職金	26,400
295	497	工員退休及離職金	729
3,994	5,909	福利費	6,160
1,873	2,218	分擔員工保險費	2,888
	58	傷病醫藥費	84
418	472	員工通勤交通費	
1,703	3,161	其他福利費	3,188
1	2	提繳費	2
1	2	提繳工資墊償費用	2
24,300	29,185	服務費用	30,237
11,354	12,185	水電費	11,407
10,434	11,185	工作場所電費	10,482
3		宿舍電費	
916	1,000	工作場所水費	925
1		宿舍水費	
791	1,182	郵電費	1,100
95	102	郵費	100
696	1,080	電話費	1,000
70	96	旅運費	70
39	96	國內旅費	70
2		專力費	
24		貨物運費	
5		其他旅運費	

國立文化機構作業基金附屬單位預算分預算  
國立國父紀念館作業基金  
管理及總務費用明細表  
中華民國103年度

單位:新臺幣千元

前年度決算數	上年度預算數	科目及業務計畫項目	本年度預算數
236	347	印刷裝訂與廣告費	235
236	347	印刷及裝訂費	235
835	4,546	修理保養及保固費	7,587
34	275	土地改良物修護費	50
626	3,935	一般房屋修護費	212
3		宿舍修護費	
7	180	其他建築修護費	2,100
85	30	機械及設備修護費	2,100
32	26	交通及運輸設備修護費	1,025
48	100	什項設備修護費	2,100
108	130	保險費	110
17	60	一般房屋保險費	20
1		機械及設備保險費	
31		交通及運輸設備保險費	30
59	70	責任保險費	60
9,925	10,084	一般服務費	8,818
5		公證費	
3		佣金、匯費、經理費及手續費	
9,338	9,500	外包費	8,450
579	584	體育活動費	368
679	295	專業服務費	590
138	60	法律事務費	60
20		工程及管理諮詢服務費	20
92	150	講課鐘點、稿費、出席審查及查詢費	100
18		委託考選訓練費	20
374	85	電子計算機軟體服務費	370
37		其他	20
302	320	公共關係費	320
302	320	公共關係費	320
2,055	1,409	材料及用品費	1,312
49	60	使用材料費	50
49	60	燃料	50
2,006	1,349	用品消耗	1,262
521	526	辦公(事務)用品	500
2	2	報章什誌	2
56	200	農業與園藝用品及環境美化費	200
88	44	食品	60
1,339	577	其他	500
242	175	租金與利息	230
71		機器租金	80

國立文化機構作業基金附屬單位預算分預算  
國立國父紀念館作業基金  
管理及總務費用明細表  
中華民國103年度

單位:新臺幣千元

前年度決算數	上年度預算數	科目及業務計畫項目	本年度預算數
71		電腦硬、軟體租金及使用費	80
171	175	什項設備租金	150
171	175	什項設備租金	150
12,218	8,320	折舊、折耗及攤銷	12,815
3,900	2,510	機械及設備折舊	3,900
3,900	2,510	機械及設備折舊	3,900
790	674	交通及運輸設備折舊	812
790	674	交通及運輸設備折舊	812
4,912	2,527	什項設備折舊	5,000
4,912	2,527	什項設備折舊	5,000
2,616	2,609	代管資產折舊	2,603
2,616	2,609	代管資產折舊	2,603
		攤銷	500
		其他攤銷費用	500
264	95	稅捐與規費(強制費)	260
166		土地稅	165
166		一般土地地價稅	165
20		房屋稅	20
20		一般房屋稅	20
20	60	消費與行為稅	20
20	60	使用牌照稅	20
58	35	規費	55
47	10	行政規費與強制費	35
11	25	汽車燃料使用費	20
9	9	會費、捐助、補助、分攤、救助(濟)與交流活動費	9
9	9	會費	9
9	9	學術團體會費	9

**國立文化機構作業基金附屬單位預算分預算**  
**國立國父紀念館作業基金**  
**管理及總務費用說明**  
 中華民國103年度

科 目	說 明
51A0 管理及總務費用	辦理行政基本需求工作、本館館舍及中山公園環境清潔及設施零星維修等，所需經費計115,596千元。
51A1 管理費用及總務費用	
51A1-100 用人費用	依照「全國軍公教員工待遇支給要點」及中央政府總預算相關標準編列。 1.正式員額薪資：按預算員額依照「全國軍公教員工待遇支給要點」編列職員23人、技工工友及駕駛13人薪金計24,229千元。 2.聘僱及兼職人員薪資：依照中央政府總預算所定標準編列聘用人員1人及約僱職員1人薪金計3,674千元。 3.超時工作報酬：因業務需要延長工作時間之加班費及無法依規定休假所支領之不休加班費計2,953千元。 4.獎金：依規定編列考績獎金及年終獎金計6,586千元。 5.退休及卹償金：依規定支給之公教人員退休退職給付、優惠存款利息差額補貼，以及提存員工退休及離職儲金計27,129千元。 6.福利費：依法分攤員工之公務人員保險費、勞工保險費及全民健康保險費；休假旅遊補助及員工生活津貼等其他福利費計6,160千元。 7.提繳費：按僱用勞工投保薪資總額及規定費率提繳員工工資墊償費用計2千元
51A1-200 服務費用	1.水電費：依業務量水準及相關設備需要，本樽節原則編列之水費、電費等動力費用計11,407千元 2.郵電費：依業務公務聯絡等需要，本樽節原則編列之郵費、電話費等計1,100千元 3.旅運費：依業務需要編列國內旅費計70千元。 4.印刷裝訂與廣告費：依業務需要印製並裝訂各式表單等費用計235千元。 5.修理保養及保固費：為維持資產設備正常運作或防止其損壞而修繕、換置等維護費計7,587千元。 6.保險費：依規定辦理公務車輛、公務動產及不動產所需之各種責任保險費計110千元。 7.一般服務費：依年度需要編列，包含辦公房舍及中山公園清潔、派遣人力等外包費8,450千元及體育活動費368千元等費用計8,818千元。 8.專業服務費：依業務需要編列，包括法律事務費、講座鐘點費、稿費、出席費、審查費及電子計算機軟體服務費等計590千元。 9.公共關係費：為應業務需要加強與各界之公共關係，本樽節原則編列計320千元。
51A1-300 材料及用品費	1.使用材料費：依業務需要編列公務車輛耗用燃料等費用計50千元。 2.用品消耗：依業務需要編列，包含辦公用品、美化環境、設施及設備維護器材等費用計1,262千元。
51A1-400 租金與利息	1.機器租金：依業務需要編列行政管理系統軟體租賃費用計80千元。 2.什項設備租金：依業務需要編列影印機、廁所自動殺菌器及芳香機租賃等費用計150千元。
51A1-500 折舊、折耗及攤銷	1.機械及設備折舊：以機械及設備價值為基礎，依直線法計提折舊費用計3,900千元。 2.交通及運輸設備折舊：以交通及運輸設備價值為基礎，依直線法計提折舊費用計812千元。 3.什項設備折舊：以什項設備價值為基礎，依直線法計提折舊費用計5,000千元。 4.代管資產折舊：以代管資產價值為基礎，依直線法計提折舊費用計2,603千元。 5.攤銷：以遞延借項價值為基礎，依直線法計提攤銷費用計500千元。
51A1-600 稅捐與規費(強制費)	1.土地稅：依法繳交場地出租供對外營業使用之一般土地地價稅計165千元。 2.房屋稅：依法繳交場地出租供對外營業使用之一般房屋稅計20千元。 3.消費行為稅：依法繳交公務車輛使用牌照稅計20千元。 4.規費：依法繳交公務車輛燃料使用費計55千元。
51A1-700 會費、捐助、補助、分攤、救助(濟)與交流活動費	1.會費：依業務需要參加國際組織或學術團體之常年會費計9千元。

國立文化機構作業基金附屬單位預算分預算  
 國立國父紀念館作業基金  
 業務外費用明細表  
 中華民國103年度

單位:新臺幣千元

前年度決算數	上年度預算數	科目及業務計畫項目	本年度預算數
35		業務外費用	
35		其他業務外費用	
35		雜項費用	
35		短絀、賠償與保險給付	
35		各項短絀	
35		資產短絀	



國立文化機構作業基金附屬單位預算分預算  
 國立國父紀念館作業基金  
 固定資產建設改良擴充明細表  
 中華民國103年度

項 目	土 地	土地改良物	房屋及建築	機械及設備	交通及運輸 設 備	什項設備
一般建築及設備計畫	0	0	0	3,590	4,600	3,810
一次性項目	0	0	0	3,590	4,600	3,810
1.一般建築及設備	0	0	0	3,590	4,600	3,810
合 計	0	0	0	3,590	4,600	3,810

單位:新臺幣千元

租賃資產	租賃權益改良	其他	合計	說明
0	0	0	12,000	
0	0	0	12,000	
0	0	0	12,000	一、機械及設備：電腦、伺服器、電梯、固定式輪椅升降平台等3,590千元。 二、交通及運輸設備：大會堂數位擴大器、混音器等4,600千元。 三、什項設備：圖書及汰換大會堂場燈、行政事務設備等3,810千元。
0	0	0	12,000	

國立文化機構作業基金附屬單位預算分預算  
 國立國父紀念館作業基金  
 固定資產建設改良擴充資金來源明細表  
 中華民國103年度

項 目	自 有 資			
	營運資金	出售不適用 資 產	國庫撥款	其 他
一般建築及設備計畫	6,987	0	5,013	0
一次性項目	6,987	0	5,013	0
1.一般建築及設備	6,987	0	5,013	0
合 計	6,987	0	5,013	0

單位:新臺幣千元

金		外 借 資 金				合 計	
小 金 額	計 %	國內借款	國外借款	小 計		金 額	%
				金 額	%		
12,000	100.00	0	0	0	0.00	12,000	100.00
12,000	100.00	0	0	0	0.00	12,000	100.00
12,000	100.00	0	0	0	0.00	12,000	100.00
12,000	100.00	0	0	0	0.00	12,000	100.00

國立文化機構作業基金附屬單位預算分預算  
 國立國父紀念館作業基金  
 固定資產建設改良擴充計畫預期進度明細表  
 中華民國103年度

項 目	全 部 計					
	資 金 來 源					
	投 資 總 額	自 有 資 金			外借資金	
營運資金		出售不適用 資 產	國庫撥款	其 他		
一般建築及設備計畫	12,000	6,987	0	5,013	0	0
一次性項目	12,000	6,987	0	5,013	0	0
1.一般建築及設備	12,000	6,987	0	5,013	0	0
合 計	12,000	6,987	0	5,013	0	0

單位:新臺幣千元

畫					預 算 數			
目標 能量	進度 起訖 年月	資金 成本 率%	現值 報酬 率%	收回 年限 (年)	本 年 度		截至本年度累計數	
					金 額	佔全部 計畫%	金 額	佔全部 計畫%
					12,000	100.00	12,000	100.00
	103.01 103.12				12,000	100.00	12,000	100.00
	103.01 103.12	0.00	0.00		12,000	100.00	12,000	100.00
					12,000	100.00	12,000	100.00

國立文化機構作業基金附屬單位預算分預算  
國立國父紀念館作業基金  
資產折舊明細表  
中華民國103年度

單位：新臺幣千元

項 目	土 地 改良物	房 屋 及 建 築	機 械 及 設 備	交 通 及 運 輸 設 備	什項設備	租賃資產	租賃權益 改 良	非 業 務 資 產	什項資產	合 計
前年度決算資產 原值			57,569	43,175	109,660				52,780	263,184
上年度預計新增 資產原值			678		4,322					5,000
本年度預計新增 資產原值			3,590	4,600	3,810					12,000
資產重估增值額										
本年度(12月底 )資產總額			61,837	47,775	117,792				52,780	280,184
本年度應提折舊 額			4,515	844	5,213				2,603	13,175
勞務成本			600	20	180					800
教學成本			15	12	33					60
管理及總務費 用			3,900	812	5,000				2,603	12,315

本表不含下列非折舊性資產：

- 一、什項設備：前年度決算數資產原值(珍貴動產)510萬元。
- 二、什項資產：前年度決算數代管資產-土地原值249億6,037萬5千元。

國立文化機構作業基金附屬單位預算分預算  
 國立國父紀念館作業基金  
 基金數額增減明細表  
 中華民國103年度

單位:新臺幣千元

項 目	金 額	說 明
期初基金數額	68,066	
加：		
以前年度公積撥充		
賸餘撥充		
以代管國有財產撥充	7,099	原公務預算動產撥入，包括機械及設備370萬3千元、交通及運輸設備39萬3千元、什項設備300萬3千元。
國庫增撥數	5,013	購置固定資產。
其他		
減：		
填補短絀		
解繳國庫		
其他		
期末基金數額	80,178	



本 頁 空 白

# 參 考 表

國立文化機構作業基金附屬單位預算分預算  
國立國父紀念館作業基金  
預計平衡表

中華民國103年12月31日

單位:新臺幣千元

101年12月31日 實際數	科 目	103年12月31日 預計數	102年12月31日 預計數	比較增減
25,176,875	資產	25,193,578	25,182,387	11,191
62,845	流動資產	79,018	72,752	6,266
55,426	現金	71,599	65,333	6,266
0	庫存現金	0	9,907	-9,907
55,226	銀行存款	71,399	55,226	16,173
200	零用及週轉金	200	200	0
940	應收款項	940	940	0
583	應收收益	0	583	-583
357	應收利息	357	357	0
0	其他應收款	583	0	583
6,479	預付款項	6,479	6,479	0
6,479	預付費用	6,479	6,479	0
34,518	投資、長期應收款、貸墊款 及準備金	43,810	40,710	3,100
34,518	準備金	43,810	40,710	3,100
34,518	退休及離職準備金	43,810	40,710	3,100
62,506	固定資產	62,423	60,995	1,428
7,354	機械及設備	3,997	4,922	-925
57,569	機械及設備	61,837	58,247	3,590
-50,215	累計折舊-機械及設備 (-)	-57,840	-53,325	-4,515
3,473	交通及運輸設備	6,535	2,779	3,756
43,175	交通及運輸設備	47,775	43,175	4,600
-39,702	累計折舊-交通及運輸設 備(-)	-41,240	-40,396	-844
51,679	什項設備	51,891	53,294	-1,403
114,760	什項設備	122,892	119,082	3,810
-63,081	累計折舊-什項設備(-)	-71,001	-65,788	-5,213
0	遞延借項	3,000	0	3,000
0	遞延費用	3,000	0	3,000
0	遞延費用	3,000	0	3,000
25,017,006	其他資產	25,005,327	25,007,930	-2,603
25,017,006	什項資產	25,005,327	25,007,930	-2,603
6,467	暫付及待結轉帳項	0	0	0
25,013,155	代管資產	25,013,155	25,013,155	0
-2,616	累計折舊-代管資產(-)	-7,828	-5,225	-2,603
25,176,875	合  計	25,193,578	25,182,387	11,191
25,073,958	負債	25,071,948	25,078,550	-6,602
17,215	流動負債	17,215	17,215	0
7,799	應付款項	7,799	7,799	0
7,410	應付代收款	7,410	7,410	0

國立文化機構作業基金附屬單位預算分預算  
國立國父紀念館作業基金  
預計平衡表

中華民國103年12月31日

單位:新臺幣千元

101年12月31日 實際數	科 目	103年12月31日 預計數	102年12月31日 預計數	比較增減
389	其他應付款	389	389	0
9,416	預收款項	9,416	9,416	0
9,416	預收收入	9,416	9,416	0
25,056,743	其他負債	25,054,733	25,061,335	-6,602
25,056,743	什項負債	25,054,733	25,061,335	-6,602
5,596	存入保證金	5,596	5,596	0
34,518	應付退休及離職金	43,810	40,710	3,100
25,010,539	應付代管資產	25,005,327	25,007,930	-2,603
6,090	暫收及待結轉帳項	0	7,099	-7,099
102,917	淨值	121,630	103,837	17,793
72,267	基金	80,178	68,066	12,112
72,267	基金	80,178	68,066	12,112
72,267	基金	80,178	68,066	12,112
2,720	公積	7,932	5,329	2,603
2,720	資本公積	7,932	5,329	2,603
2,720	受贈公積	7,932	5,329	2,603
27,930	累積餘絀(-)	33,520	30,442	3,078
27,930	累積賸餘	33,520	30,442	3,078
27,930	累積賸餘	30,442	30,442	0
0	本期賸餘	3,078	0	3,078
25,176,875	合 計	25,193,578	25,182,387	11,191

附 註：

1. 信託代理與保證資產科目,本年預算數: \$7,410 上年預算數: \$4,461 前年度決算數: \$4,586
2. 信託代理與保證負債科目,本年預算數: \$7,410 上年預算數: \$4,461 前年度決算數: \$4,586
3. 信託代理與保證資產(負債)科目係廠商提供作為履約保證用之有價證券

國立文化機構作業基金附屬單位預算分預算  
國立國父紀念館作業基金  
5年來主要營運項目分析表  
中華民國103年度

單位:新臺幣千元

年度及項目	單位	數量	單位成本(元) 或平均利(費)率	預算數	說明
本年度預算數		8,163,297	14.63	119,416	
服務成本	人次	8,163,297	14.63	119,416	
館務服務	人次	8,163,297	14.63	119,416	
上年度預算數		8,909,313	14.82	132,070	
服務成本	人次	8,909,313	14.82	132,070	
館務服務	人次	8,909,313	14.82	132,070	
前年度決算數		14,993,047	9.74	145,996	
服務成本	人次	14,993,047	9.74	145,996	
館務服務	人次	14,993,047	9.74	145,996	
100年度決算數					
服務成本	人次				
館務服務	人次				
99年度決算數					
服務成本	人次				
館務服務	人次				

國立文化機構作業基金附屬單位預算分預算  
國立國父紀念館作業基金  
員工人數彙計表  
中華民國103年度

單位:人

科 目	上年度最高 可進用員額數	本年度 增減(-)數	本年度最高 可進用員額數	說 明
業務支出部份：				
專任人員	152	-5	147	
職員	49	0	49	
駐衛警	23	-2	21	2名屆退。
技工	12	-1	11	1名退休。
工友	15	-2	13	1名退休，1名屆退。
駕駛	2	0	2	
聘用	10	0	10	
約僱	41	0	41	
總 計	152	-5	147	

本年度編列外包費共計11,170千元，包含：

1. 支付勞力外包公司之「派遣人力」1,500千元：
  - (1) 進用計畫：協助辦理非核心性服務項目及行政業務資料處理。
  - (2) 預計進用人數：3人。
2. 本館辦公房舍及中山公園清潔人力25人計8,000千元。
3. 中山公園草花換植、草皮修剪及廢棄物清運1,670千元。

本 頁 空 白

國立文化機構作業基金附屬單位預算分預算  
國立國父紀念館作業基金  
用人費用彙計表  
中華民國103年度

科 目	正式員 額薪資	聘僱人 員薪資	超時工 作報酬	津 貼	獎 金			退 休 退休金
					年 終 獎 金	考 績 獎 金	績 效 獎 金	
業務總支出部分	61,228	21,891	7,587	0	10,401	7,659	0	30,496
勞務成本	36,999	18,217	4,634	0	6,889	4,585	0	3,367
正式人員	36,999	0	3,374	0	4,612	4,585	0	2,274
職員	32,797	0	2,904	0	4,087	3,977	0	1,749
工員	4,202	0	470	0	525	608	0	525
聘僱人員	0	18,217	1,260	0	2,277	0	0	1,093
職員	0	18,217	1,260	0	2,277	0	0	1,093
管理及總務費用	24,229	3,674	2,953	0	3,512	3,074	0	27,129
正式人員	24,229	0	2,713	0	3,053	3,074	0	27,129
職員	18,397	0	1,720	0	2,324	2,103	0	26,400
工員	5,832	0	993	0	729	971	0	729
聘僱人員	0	3,674	240	0	459	0	0	0
職員	0	3,674	240	0	459	0	0	0
合 計	61,228	21,891	7,587	0	10,401	7,659	0	30,496
總 計	61,228	21,891	7,587	0	10,401	7,659	0	30,496

- 一、本年度編列外包費共計11,170千元，包含：
1. 支付勞力外包公司之「派遣人力」1,500千元：
    - (1) 進用計畫：協助辦理非核心性服務項目及行政業務資料處理。
    - (2) 預計進用人數：3人。
  2. 本館辦公房舍及中山公園清潔人力25人計8,000千元。
  3. 中山公園草花換植、草皮修剪及廢棄物清運1,670千元。
- 二、年終獎金係依軍公教人員年終工作獎金發給注意事項，編列147人，10,401千元；考績獎金係依公務人員考績法，編列96人，7,659千元；退休人員年終慰問金係依退休軍公教人員年終慰問金發給注意事項編列1人，24千元。



單位:新臺幣千元

及卹償 卹償金	資遣費	福 利 費				提繳費	合 計	兼任人員 用人費用	總 計
		分擔保 險 費	傷病醫 藥 費	提撥福 利 金	其 他				
0	0	8,819	154	0	5,861	4	154,100	0	154,100
0	0	5,931	70	0	2,673	2	83,367	0	83,367
0	0	3,702	70	0	1,985	2	57,603	0	57,603
0	0	3,183	70	0	1,612	0	50,379	0	50,379
0	0	519	0	0	373	2	7,224	0	7,224
0	0	2,229	0	0	688	0	25,764	0	25,764
0	0	2,229	0	0	688	0	25,764	0	25,764
0	0	2,888	84	0	3,188	2	70,733	0	70,733
0	0	2,441	84	0	3,060	2	65,785	0	65,785
0	0	1,714	84	0	2,011	0	54,753	0	54,753
0	0	727	0	0	1,049	2	11,032	0	11,032
0	0	447	0	0	128	0	4,948	0	4,948
0	0	447	0	0	128	0	4,948	0	4,948
0	0	8,819	154	0	5,861	4	154,100	0	154,100
0	0	8,819	154	0	5,861	4	154,100	0	154,100

國立文化機構作業基金附屬單位預算分預算  
國立國父紀念館作業基金  
各項費用彙計表  
中華民國103年度

前年度 決算數	上年度 預算數	科 目	本 年		
			合 計	勞務成本	教學成本
138,896	165,520	用人費用	154,100	83,367	
61,766	63,161	正式員額薪資	61,228	36,999	
32,532	37,918	職員薪金	37,121	18,724	
11,961	11,170	工員工資	10,034	4,202	
17,273	14,073	警餉	14,073	14,073	
22,289	22,677	聘僱及兼職人員薪資	21,891	18,217	
5,023	5,995	聘用人員薪金	5,208	3,569	
17,254	16,682	約僱職員薪金	16,683	14,648	
12		兼職人員酬金			
7,408	7,300	超時工作報酬	7,587	4,634	
6,030	6,098	加班費	6,385	4,424	
1,378	1,202	值班費	1,202	210	
23,551	19,955	獎金	18,060	11,474	
9,381	7,787	考績獎金	7,659	4,585	
14,170	12,168	年終獎金	10,401	6,889	
6,780	35,019	退休及卹償金	30,496	3,367	
4,255	32,848	職員退休及離職金	29,242	2,842	
963	2,171	工員退休及離職金	1,254	525	
1,562		卹償金			
17,099	17,404	福利費	14,834	8,674	
8,775	8,725	分擔員工保險費	8,819	5,931	
11	110	傷病醫藥費	154	70	
2,561	2,402	員工通勤交通費			
5,752	6,167	其他福利費	5,861	2,673	
3	4	提繳費	4	2	
3	4	提繳工資墊償費用	4	2	
64,240	58,547	服務費用	66,871	27,174	9,460
12,352	12,185	水電費	11,407		
11,367	11,185	工作場所電費	10,482		
3		宿舍電費			
981	1,000	工作場所水費	925		
1		宿舍水費			
1,288	2,016	郵電費	1,825	725	
100	408	郵費	300	200	
746	1,080	電話費	1,000		
442	528	數據通信費	525	525	
1,080	1,139	旅運費	1,370	1,300	
147	228	國內旅費	200	130	
	99	國外旅費	100	100	
212	76	大陸地區旅費	400	400	
462	580	專力費	500	500	
229	156	貨物運費	150	150	
30		其他旅運費	20	20	
3,942	5,268	印刷裝訂與廣告費	4,372	4,042	95
3,767	5,126	印刷及裝訂費	4,230	3,900	95

單位:新臺幣千元

度		預		算		數	
管理及總務 費用	其他業務外 費用						
70,733							
24,229							
18,397							
5,832							
3,674							
1,639							
2,035							
2,953							
1,961							
992							
6,586							
3,074							
3,512							
27,129							
26,400							
729							
6,160							
2,888							
84							
3,188							
2							
2							
30,237							
11,407							
10,482							
925							
1,100							
100							
1,000							
70							
70							
235							
235							

國立文化機構作業基金附屬單位預算分預算  
國立國父紀念館作業基金  
各項費用彙計表  
中華民國103年度

前年度 決算數	上年度 預算數	科 目	本 年		
			合 計	勞務成本	教學成本
175	142	業務宣導費	142	142	
12,285	12,406	修理保養及保固費	18,154	10,477	90
1,487	275	土地改良物修護費	803	753	
2,477	4,318	一般房屋修護費	2,212	2,000	
3		宿舍修護費			
10	180	其他建築修護費	2,100		
3,005	4,977	機械及設備修護費	5,000	2,900	
278	276	交通及運輸設備修護費	1,267	242	
5,025	2,380	什項設備修護費	6,772	4,582	90
317	280	保險費	285	160	15
17	60	一般房屋保險費	20		
1		機械及設備保險費			
58		交通及運輸設備保險費	30		
107	120	責任保險費	119	44	15
134	100	其他保險費	116	116	
16,454	13,854	一般服務費	13,638	4,820	
5		公證費			
4		佣金、匯費、經理費及手續費			
14,272	12,040	外包費	11,170	2,720	
499		節目演出費	500	500	
1,038	1,230	義工服務費	1,600	1,600	
636	584	體育活動費	368		
16,220	11,079	專業服務費	15,500	5,650	9,260
294	60	法律事務費	60		
2,107		工程及管理諮詢服務費	1,635	1,615	
9,945	10,206	講課鐘點、稿費、出席審查及查詢 費	11,430	2,070	9,260
119	94	委託檢驗(定)試驗認證費	105	105	
53	8	委託考選訓練費	50	30	
704	411	電子計算機軟體服務費	700	330	
2,998	300	其他	1,520	1,500	
302	320	公共關係費	320		
302	320	公共關係費	320		
8,772	8,579	材料及用品費	8,022	6,330	380
138	79	使用材料費	80	30	
125	79	燃料	80	30	
13		設備零件			
8,634	8,500	用品消耗	7,942	6,300	380
2,734	1,759	辦公(事務)用品	2,210	1,630	80
279	389	報章什誌	277	275	
1,057	1,962	農業與園藝用品及環境美化費	1,580	1,380	
521	750	服裝	500	500	
457	244	食品	346	216	70
3	10	醫療用品(非醫療院所使用)	10	10	
3,583	3,386	其他	3,019	2,289	230
581	175	租金與利息	515	285	

單位:新臺幣千元

度		預		算		數	
管理及總務 費用	其他業務外 費用						
7,587							
50							
212							
2,100							
2,100							
1,025							
2,100							
110							
20							
30							
60							
8,818							
8,450							
368							
590							
60							
20							
100							
20							
370							
20							
320							
320							
1,312							
50							
50							
1,262							
500							
2							
200							
60							
500							
230							

國立文化機構作業基金附屬單位預算分預算  
國立國父紀念館作業基金  
各項費用彙計表  
中華民國103年度

前年度 決算數	上年度 預算數	科 目	本 年		
			合 計	勞務成本	教學成本
71		機器租金	80		
71		電腦硬、軟體租金及使用費	80		
126		交通及運輸設備租金	115	115	
126		車租	115	115	
384	175	什項設備租金	320	170	
384	175	什項設備租金	320	170	
13,228	9,120	折舊、折耗及攤銷	13,675	800	60
4,327	3,110	機械及設備折舊	4,515	600	15
4,327	3,110	機械及設備折舊	4,515	600	15
852	694	交通及運輸設備折舊	844	20	12
852	694	交通及運輸設備折舊	844	20	12
5,432	2,707	什項設備折舊	5,213	180	33
5,432	2,707	什項設備折舊	5,213	180	33
2,617	2,609	代管資產折舊	2,603		
2,617	2,609	代管資產折舊	2,603		
		攤銷	500		
		其他攤銷費用	500		
287	95	稅捐與規費(強制費)	260		
166		土地稅	165		
166		一般土地地價稅	165		
20		房屋稅	20		
20		一般房屋稅	20		
39	60	消費與行為稅	20		
39	60	使用牌照稅	20		
62	35	規費	55		
51	10	行政規費與強制費	35		
11	25	汽車燃料使用費	20		
777	1,700	會費、捐助、補助、分攤、救助(濟)與 交流活動費	1,469	1,460	
9	9	會費	9		
9	9	學術團體會費	9		
180	300	捐助、補助與獎助	300	300	
180	300	獎助學員生給與	300	300	
58		補貼(償)、獎勵、慰問與救助(濟)	60	60	
58		獎勵費用	60	60	
530	1,391	競賽及交流活動費	1,100	1,100	
530	1,391	交流活動費	1,100	1,100	
35		短絀、賠償與保險給付			
35		各項短絀			
35		資產短絀			
226,816	243,736	總 計	244,912	119,416	9,900

單位:新臺幣千元

度		預		算		數	
管理及總務費用	其他業務外費用						
80							
80							
150							
150							
12,815							
3,900							
3,900							
812							
812							
5,000							
5,000							
2,603							
2,603							
500							
500							
260							
165							
165							
20							
20							
20							
20							
55							
35							
20							
9							
9							
9							
115,596							

主辦會計人員：曾淑玲

主辦會計室  
主任 曾淑玲

基金主持人：王福林

國立中央圖書館  
館長 王福林