



臺灣的先住民展示區 G202

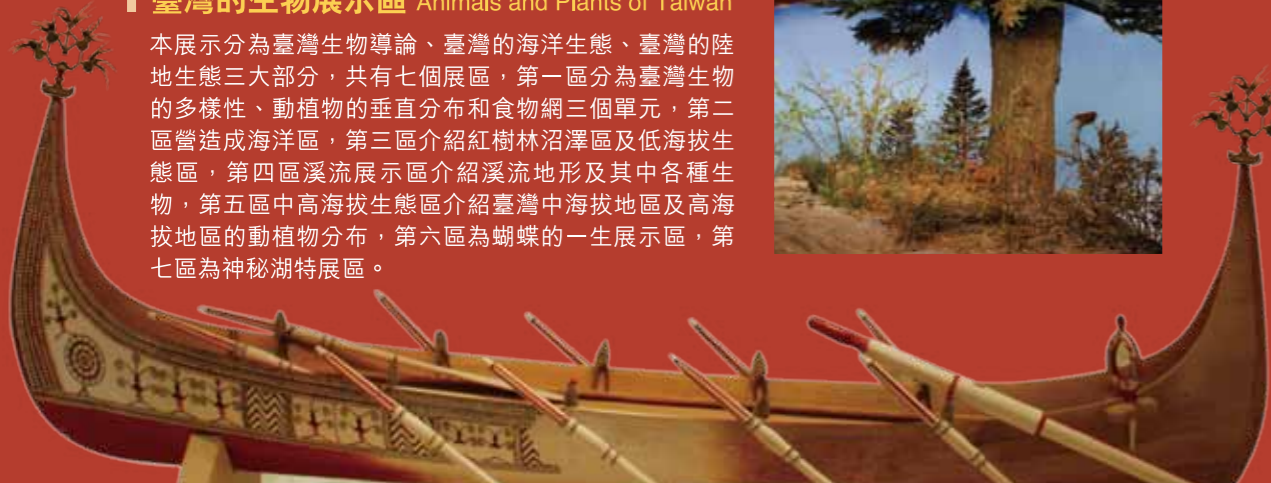
Taiwan's Pre-Historic Culture and the Traditional Cultures of Indigenous People

本展區分為史前文化區及原住民文化區兩大主題，介紹臺灣在進入歷史時期以前，從舊石器時代到鐵器時代重要的史前文化。內容包括距今二、三萬年前，臺灣目前所知最早的化石人類：「左鎮人」，西部新石器時代各階段的文化遺物，東部新石器時代文化，特別是晚期「卑南文化」的墓葬與陪葬品，以及以十三行文化為代表的鐵器時代的文化內容。另外也展出包括平埔族、泰雅族、布農族、賽夏族、鄒族、排灣族、魯凱族、卑南族、阿美族、雅美族、邵族等族群文化。

G201

臺灣的生物展示區 Animals and Plants of Taiwan

本展示分為臺灣生物導論、臺灣的海洋生態、臺灣的陸地生態三大部分，共有七個展區，第一區分為臺灣生物的多樣性、動植物的垂直分布和食物網三個單元，第二區營造成海洋區，第三區介紹紅樹林沼澤區及低海拔生態區，第四區溪流展示區介紹溪流地形及其中各種生物，第五區中高海拔生態區介紹臺灣中海拔地區及高海拔地區的動植物分布，第六區為蝴蝶的一生展示區，第七區為神秘湖特展區。



土銀展示館

臺博古生物大展-生命的史詩與演化共舞

Walking within Skeletons ~ Dinosaurs Coming!

本展區有三大特色，第一為我國首度於古蹟空間內進行修復再利用之古生物展示，次者乃為單一最大與完整的量體空間，第三大特色是涵蓋台灣本土化石區的地球生物化石展示，不僅提供認識地球生命起源與史前生物化石標本，也能夠透過台灣本土化石認識台灣在地球生命的位置。內容規劃涵蓋「古生代」、「中生代」與「新生代」，可從歷時性的穿越時空隧道看到地球古生物的生命光譜。



土地銀行古蹟修復室 The Exhibition on Restoration

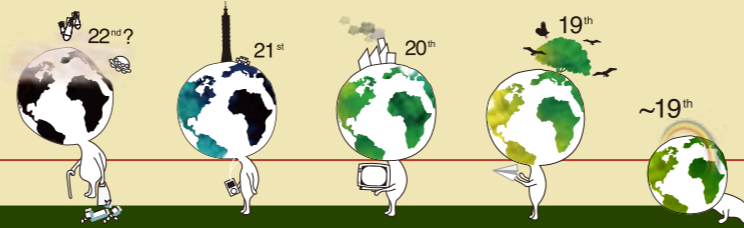
勸業銀行舊廈之修復，保留解體調查過程中發掘的建築構件遺跡，於現地展示陳列。請按圖索驥，一探其當時建築技術之發展！本展區包括「構造特色」、「大尺度挑高空間」、「可強制通風對流之金庫」、「地下風管之冷氣系統」四個子題，分別介紹勸業銀行舊廈在建築結構、工法、細節施作，及各項先進技術與設備特色。

土地銀行行史室 Story of the Land Bank of Taiwan

行史室有二層空間，配合展覽主題與參觀動線，分為「土地銀行行史室起源」、「本館建築與所在空間的前世今生」、「金融機構之沿革」、「1930年代的臺灣拓殖株式會社」、「戰後土地銀行的誕生」、「伴隨國家經建發展的土地銀行」、「展望未來」等七個展區。一樓特地保留局部昔日的金庫空間原貌—密閉狹窄的走道、貼上封條的木櫃、陳年銀行賬冊等，勾起舊土銀總行的歷史記憶。



世界地球日系列活動



台北地球日 綠色市集

全球現今有超過一半以上的人口居住在都市，都市的能源管理、食物取得、土地維護，皆是維繫都市住民生活健康幸福的關鍵。但是，生活在城市裡的我們，該如何在生活中實踐愛地球的綠行動？今年，台北地球日將以「綠色市集」的形式，和大家分享新時代的生活方式，從「食品與食物」、「能源與生產」、「生態與土地」三個面向，提供對環境友善的生活方案。活動內容包括地球電影院、小農聚落、綠色設計、素人音樂會、自然生活DIY、生態示範等各式活動，讓你用看、用聽、用想、用吃、用玩，從每一個感官，完全綠起來。■活動內容：小農聚落、綠色設計、地球電影院、素人音樂會、自然生活DIY、生態示範■時間：4/23(六)~4/24(日) 10:00~17:00■活動地點：國立臺灣博物館廣場■聯絡人：教育推廣組簡竹聆小姐 (02)2382-2699分機466

大專生服務學習

國立臺灣博物館大專生服務學習實施計劃
『DAYS AT THE MUSEUM』成為大明星



『博物館驚魂夜』（Night At The Museum）的班史提勒擁有全世界最有樂趣的工作，你想成為他嗎？讓史前動物、特暴龍、長毛象、原住民席捲你的大學生活吧！■服務時間：5/7、5/14、5/21、5/28■招收對象：公私立大專院校在學生，每梯次15人■報名方式：即日起至5/1截止，官網www.ntm.gov.tw下載報名表e-mail回傳■聯絡人：教育推廣組王頌儀小姐(02)2382-2699分機467、edu_assistL@ntm.gov.tw

教師專區

「來去古蹟看骨跡—地球生物大驚奇」
解說活動開放國小團體預約

台博館土銀展示館展示地球上古、中、新生代的生命演化史詩，告訴你生命的起源在哪裡？三葉蟲與海百合有哪些秘密？中生代的霸王恐龍有多厲害？哺乳動物又是如何出現與演化？誠摯邀請國小一～四年級的老師們帶領小朋友前來聆聽古生物與演化的故事！預約網址：www.ntm.gov.tw



自然探索隊



野花踏查 春。日。遊

臺灣多變的地形與豐富的生態系，造就了植物的千姿百態，然而那一朵朵細膩的美麗其實與生長的土壤密不可分。趁著春暖花開，百花爭艷的燦爛季節，植物生態觀察家—陳應欽，將帶您踏查海邊、都市到山林的幾個臺北近郊賞花熱點，讓您親自探訪不同生態環境的野花芳蹤，用雙腳紀錄臺灣這片土地的美好風景。春日，賞花好時光一起出門，到野花世界漫步吧！■領隊達人：陳應欽老師■對象：12歲以上民眾，對賞花、踏青有興趣的讀者，每梯次限40名■費用：每人1,000元（含《花現臺灣》一冊、春捲包一個、當日導覽、餐盒、交通、保險等費用）■報名方式：一律網路報名繳費（活動前3天截止報名，額滿為止）http://www.cwbook.com.tw/event/twiflowers/event.html■踏查梯次：四月行-虎頭山步道4/2（六）13:00~17:00/五月行-孝子山步道5/7（六）13:00~17:00■活動聯絡人：教育推廣組簡竹聆小姐 (02)2382-2699分機466

國立台灣博物館粉絲團，開始揪團！

加入國立臺博館粉絲團，就可以隨時掌握最新展覽訊息與好康動態囉！



地球電影院 遇見?未來 影展

地球電影院從「人與環境」的互動模式和思考出發，挑選七部包含紀錄片與動畫片的詮釋，並邀請導讀人從專家角度與自身對環境的關懷，和大家討論片中重要的觀點和價值，同時提出對綠色生活的想像與實踐方案。我們將會遇見什麼樣的未來？也許，你可以從這裡得到一點線索。■活動地點：土銀展示館3樓簡報室■活動費用：活動免費，但須購票入館■報到時間：影片開始前30分鐘報到■報名方式：1.網路報名：50名，（請至臺博館官網www.ntm.gov.tw教育活動報名）☆ 13:50未到則視同棄權2.現場報名：20名（13:30~14:00受理現場報名）■聯絡人：教育推廣組簡竹聆小姐(02)2382-2699分機466

活動時間	影片名稱	導讀人
4/03 (日) 14:00	愚蠢年代	江慧儀 大地旅人環境教育工作室、負責人
4/10 (日) 14:00	全新的我們	劉德權 輔門永續設計、實習設計師
4/17 (日) 14:00	魚線的盡頭	邵廣昭 中研院生物多樣性研究中心、執行長
4/23 (六) 10:00	食破天驚	羅育如 國立臺灣博物館、資深說明員
4/23 (六) 14:00	森之歌	柯金源 公視新聞部、紀錄片製作人
4/24 (日) 10:00	瓦力	向麗容 國立臺灣博物館、研究助理
4/24 (日) 14:00	水資源大作戰	徐文彥 生態綠公平貿易咖啡、執行長

活動預告



歷史復活節 老台北·新發現 系列講座

我們所生活的繁華台北，歷經清領時期與日治時期的洗禮，留下了許多充滿歷史記憶的深刻痕跡，老街、古建築、寺廟、傳統行業、牌坊與博物館…，都在為我們紀錄著台北的點滴過往。中正區得天獨厚的擁有臺北城市中密度最高的古蹟建築群，每棟建築、每條街道和每個角落都細細地述說著這座城市發展的歷史軌跡。本系列將邀請知名台北學達人，橫跨建築、文化資產與歷史等領域，帶領大家一同從古蹟建物來發現不同世代的台北城故事。■對象：一般社會大眾70人■地點：土銀展示館3樓簡報室■時間：14:00~16:00■報名方式：詳情請參考http://www.ntm.gov.tw

時間	主題	主講志工
5/15 (日)	台北城內物語	莊永明 台北市文獻委員/文史專家/知名作家

歷史復活節 古蹟建築導覽活動 博物館篇

臺博館及土銀館建築與歷史大揭秘-介紹臺博館本館及土銀展示館歷史和建築的故事，並親手製作博物館建築紙模型。■導覽老師：溫松平老師、陳昆睦老師/臺博館資深解說志工■導覽場次：5/14(六)14:00~16:00、5/28(六)14:00~16:00詳情請上www.ntm.gov.tw

5月14日恐龍彩繪蛋



小朋友，你知道恐龍怎麼生小孩嗎？是像我們一樣從媽媽的肚子裡生出來，還是像鳥媽媽一樣孵蛋呢？為了能夠順利孵化出小baby，即使是很小很小的一顆蛋，也有很多厲害的法寶喔！我們一起來認識「蛋」的奧妙吧！詳情請上www.ntm.gov.tw

5月21日不能沒有米-2011年親子飲食體驗營

藉由博物館這一次「呷好稻香報-臺灣新好米特展」的親子教育活動；希望能從故事入手，藉由一系列的課程內容以及各項DIY體驗活動讓家長一起帶領著小朋友能一同進入米的世界。詳情請見http://www.ntm.gov.tw



博物館講座

Bonjour ! 19世紀法國文化饗宴講堂 系列講座

本系列講座將邀請專家學者，從這位擅長描寫法國社會百態、作品有「法國社會百科全書」之稱的大文豪「巴爾札克」的筆端出發，帶領大家從不同角度，來一場19世紀法國文化饗宴的全方位體驗。■時間：14:00~16:00■對象：一般社會大眾■人數：每場70人■報名方式：1.網路報名：40名（報名者請於活動開始前10分鐘報到完畢，逾時將開放名額給現場民眾）2.現場報名：30名（13:30開始受理現場報名）■地點：土銀館3樓簡報室■聯絡人：教育推廣組向麗容小姐02-2382-2699分機420

日期	講題	講師
4/02 (六)	巴爾札克與音樂	陳漢金 國立台灣師範大學音樂系副教授
4/03 (日)	巴爾札克的女人和小說	甘佳平 中央大學法文系助理教授



一碳究竟 特展講座

宇宙誕生20億年後，恆星發生的核融合過程中只產生了氫、氦等元素。而碳是生命誕生的關鍵元素，以各式各樣的化合物存在自然界中，碳的同位素和同素異形體，廣泛的被用在我們日常生活當中的食品、工程、醫療和工程材料等各方面，美麗的鑽石也是由碳所組成，碳創造了科學上更多的附加價值。■講題：氣候暖化—跨越百年的不歸路■時間：4/9（六）14:00-16:00■講者：汪中和/中研院地球科學研究所研究員■對象：一般社會大眾■人數：每場60人■報名方式：現場報名(13:30開始受理現場報名)■地點：臺博館本館3樓視聽教室■聯絡人：教育推廣組陳信鈞先生02-2382-2699分機417



親親博物館

碾米DIY

小朋友你知道一顆顆黃澄澄的稻穀是如何變成一粒粒碗裡的白米呢？在博物館的三樓有著一畦畝金黃色的稻海，聞一聞稻香看看農夫們是怎麼樣辛苦的從育種、插秧到收割；然後動動的小手，自己動手把飽滿的稻穀碾成白白胖胖的白米，晚上再跟著爸爸媽媽回家將自己碾得米煮成香噴噴的白飯囉，嚐一嚐自己動手碾出來的米有沒有特別香。■時間：4/9、4/10、4/17、4/24上午11:00■費用：50元(贈稻穀一包)■活動人數：每場次限50名■地點：臺博館廣場門口(遇雨改至博物館後方陽台)■報名方式：現場報名，額滿為止



博物館尋寶記

博物館尋寶記

針對國小學童及親子觀眾，由本館資深志工帶領人類學、動物學、植物學、天文及地學等主題課程，以觀察、遊戲、演示、實物觸摸等感官方式，帶領小朋友們一起學習自然和人文歷史。■地點：臺博館本館3樓自然教室■時間：14:30-15:30

日期	主題	主講志工
4/02(六)	魚兒魚兒水中游	陳秀滿、邱雲美
4/10(日)	公園尋寶記動物篇	黃惠妮



影片播放

「與演化共舞」影片放映表

地點：臺博館本館3樓視聽教室

日期	時間	影片名稱/片長
4/1 (五)	11:00	與恐龍共舞-異特龍專輯 (一) 30分
4/1 (五)	15:00	與恐龍共舞-異特龍專輯 (二) 30分
4/5 (二)	11:00	與恐龍共舞-鐮刀龍專輯30分
4/5 (二)	15:00	與恐龍共舞-巨龍大地專輯30分
4/6 (三)	11:00	史前巨獸 (一) 50分
4/6 (三)	15:00	史前巨獸 (二) 50分
4/7 (四)	11:00	史前巨獸 (三) 50分
4/7 (四)	15:00	史前巨獸 (四) 50分
4/8 (五)	11:00	史前巨獸 (五) 50分
4/8 (五)	15:00	史前巨獸 (六) 50分
4/12 (二)	11:00	暴龍52分
4/12 (二)	14:30	與恐龍共舞特別篇-海底霸王90分
4/13 (三)	11:00	暴龍的真相50分
4/13 (三)	14:30	與巨獸共舞90分
4/14 (四)	11:00	科莫多龍54分
4/14 (四)	14:30	盧貝松之搶救地球118分
4/15 (五)	11:00	與恐龍共舞-異特龍專輯 (一) 30分
4/15 (五)	15:00	與恐龍共舞-異特龍專輯 (二) 30分
4/19 (二)	11:00	與恐龍共舞-鐮刀龍專輯30分
4/19 (二)	15:00	與恐龍共舞-巨龍大地專輯30分
4/20 (三)	11:00	史前巨獸 (一) 50分
4/20 (三)	15:00	史前巨獸 (二) 50分
4/22 (五)	11:00	史前巨獸 (三) 50分
4/22 (五)	15:00	史前巨獸 (四) 50分
4/26 (二)	11:00	史前巨獸 (五) 50分
4/26 (二)	15:00	史前巨獸 (六) 50分
4/27 (三)	11:00	暴龍52分
4/27 (三)	14:30	與恐龍共舞特別篇-海底霸王90分
4/28 (四)	11:00	暴龍的真相50分
4/28 (四)	14:30	與巨獸共舞90分
4/29 (五)	14:30	盧貝松之搶救地球118分

註：如有異動，請洽服務臺。

臺灣民主國藍地黃虎旗的故事 http://formosa.ntm.gov.tw/flag/ 第八屆金手指銀獎/教育學習類

冰原巨獸-長毛象標本特展 http://formosa.ntm.gov.tw/mammoth/

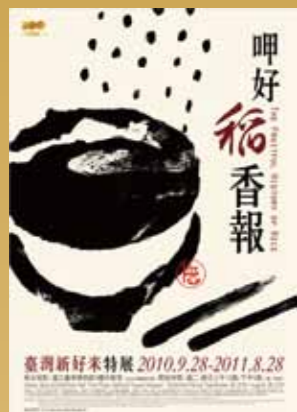
臺灣人看鯨世界-鯨豚生態保育特展 http://formosa.ntm.gov.tw/whales/main.htm

臺灣海洋生物-螃蟹篇 http://formosa.ntm.gov.tw/crabs/ 第七屆金手指金獎/最佳非營利組織獎

桃竹苗海岸溼地生態 http://www.ntm.gov.tw/wetlands/

臺灣海藻資訊網 http://www.ntm.gov.tw/seaweeds/

3F



99.9.28-100.8.28 G301、G302

呷好稻香報－臺灣新好米特展 The Fruitful History of Rice

展覽五大主題分別為「探索·米秘密」、「印記·臺灣米」、「生活·樂食米」暨「百變·米包裝」...

2F



100.3.22-100.6.19 二樓兩側走廊及迴廊展區

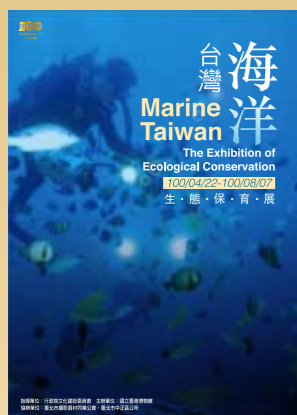
台北百年印記－魅力古蹟攝影展 Photo Exhibition of Taipei Historical Architecture

影像敘述的是「曾經」，是「回憶」，也可能是過往「印記」。建國百年，臺北留下哪些意義深遠的歷史印記？...

本館常設展 臺灣的生物展示區 G201 Animals and Plants of Taiwan

本館常設展 臺灣的先住民展示區 G202 Taiwan's Pre-Historic Culture and the Traditional Cultures of Indigenous People

1F



100.4.22-100.8.7 海洋臺灣－生態保育特展 G101、G102

Marine Taiwan: The Exhibition of Ecological Conservation

以「臺灣的海洋」「臺灣的海洋生物多樣性」二大主題，透過各個小專題的規劃與展示，讓參觀者瞭解臺灣周邊的海洋環境、臺灣美麗的海洋生物與資源...

B1



99.6.29-100.4.24 GG01

兩棲爬蟲動物－適應與保育特展 The Exhibition of Amphibians and Reptiles: Adaptation and Conservation

本展展示五個連續相關的主題，從水上陸的過渡形態開始，接著呈現兩棲爬蟲動物面臨的挑戰和適應...



100.3.22-100.10.30 GG02

一碳究竟－鑽石與黑碳的秘密特展 The Secrets of Diamond and Charcoal

碳是生命誕生的關鍵因素，需要三個氫原子同時相撞才能形成，直到紅巨星演化後期大爆炸的融合，碳才得以出現...

開放時間

週二至週日每日上午10:00起至下午5:00止 每週一、除夕及春節初一休館 逢國定假日及連續假期均照常開館 本館大門口備有身心障礙專用電梯

購票資訊

- 全票：每張20元 半票：每張10元 半票優待：軍警學生、持有低收入戶證明者、機關學校團體20人(含)以上、學齡前兒童、退休(役)軍公教人員、65歲以上長者、身心障礙者及其陪同者一人、學校團體、持博物館學會會員證者、持各縣市社會局核發之有效榮譽志工證者、持有觀光局核發之導遊證者

參觀須知

- 請勿於館內吸煙、飲食。 請勿攜帶危險物或易燃物入館。 請依規定購票，接洽公務者請至館前行政大樓。 服裝不整、攜帶寵物者(導盲犬除外)謝絕入館。 請勿使用閃光燈及腳架攝影，並禁止做任何商業及出版使用。



國立臺灣博物館 National Taiwan Museum

臺博館本館 10046臺北市襄陽路2號 Tel.02-2382-2566 Fax.02-2371-8485 臺博館土銀展示館 10046臺北市襄陽路25號 Tel.02-2314-2699 Fax.02-2382-2268 館前行政大樓 10047臺北市館前路71號5樓 Tel.02-2382-2699 Fax.02-2382-2684 www.ntm.gov.tw

http://ntmedu.blogspot.com/ http://www.facebook.com/NTMuseum

台北 百年印記 魅力古蹟攝影展

2011 3.22-6.19

重熙門

撫台街洋樓

國立臺灣博物館

活動簡訊 NewsLetter 2011 4月 國立臺灣博物館 National Taiwan Museum

本活動簡訊係由財團法人臺灣博物館發展基金會贊助印刷