

3F



98.12.23-99.8.29

太陽之子—當神話傳說遇上排灣族特展

Sons of the Sun: The Myths and Legends of the Paiwan People

排灣族是臺灣早期的先住民之一，沒有文字的祖先，靠的是代代相傳的口述歷史為自己作見證...

2F



99.7.6-99.8.29

變色的綠寶石-莫拉克風災特展

Discolored Emerald-Typhoon Morakot Disaster Exhibition

轉眼今國人永生難忘的八八風災即將屆滿周年，希望能透過此次特展，讓全國民眾能更加認識臺灣天然災害的成因與預防之道...

本館常設展 臺灣的生物展示區 G201 Animals and Plants of Taiwan

本館常設展 臺灣的先住民展示區 G202 Taiwan's Pre-Historic Culture and the Traditional Cultures of Indigenous People

1F



99.5.11-99.10.15

探索樟腦王國

Explore the Kingdom of Camphor

臺灣曾是世界上最主要的樟腦產地，全臺灣唯一的樟腦加工廠亦為全球名列前茅的重要樟腦工廠之一...

B1



99.6.29-100.1.9

兩棲爬蟲動物—適應與保育特展

The Exhibition of Amphibians and Reptiles: Adaptation and Conservation

本展览展示五個連續相關的主題，從水上陸的過渡形態開始，接著呈現兩棲爬蟲動物面臨的挑戰和適應...



98.11.24-99.9.19

天旋地轉—認識臺灣天然災害特展

Heaven and Earth Shaking: Dissecting the Nature Disaster in Taiwan

本展以台灣常見的天然災害：颱風及地震為主題，尤其是令人難忘的莫拉克風災及九二一震災...

開放時間

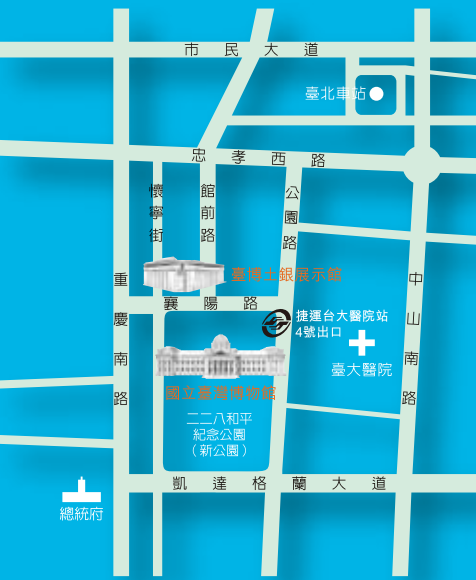
週二至週日每日上午10:00起至下午5:00止 每週一、除夕及春節初一休館 逢國定假日及連續假期均照常開館 本館大門口備有身心障礙專用電梯

購票資訊

全票：每張20元 半票：每張10元 半票優待：軍警學生、持有低收入戶證明者、機關學校團體20人以上...

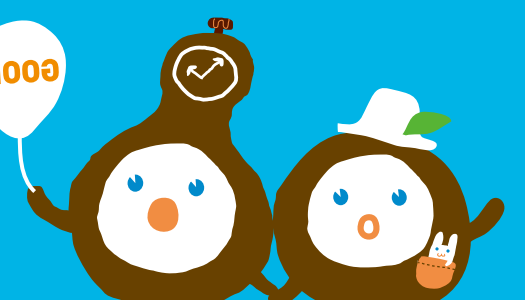
參觀須知

請勿於館內吸煙、飲食。 請勿攜帶危險物或易燃物入館。 請依規定購票，接洽公務者請至館前行政大樓。...



國立臺灣博物館 National Taiwan Museum

臺博館本館 10046臺北市襄陽路2號 Tel.02-2382-2566 Fax.02-2371-8485 臺博館土銀展示館 10046臺北市襄陽路25號 Tel.02-2314-2699 Fax.02-2382-2268...



活動簡訊 NewsLetter

2010 8月

國立臺灣博物館 National Taiwan Museum

發行人/蕭宗煌 總編輯/陳振瑜 出版委員/蕭宗煌、陳振瑜、李子寧、黃淑芳、陳碧琳、許秀貞、楊忠豪...

本活動簡訊係由財團法人臺灣博物館文教基金會贊助印製

A Good Time Public Art Festival

Enchanting Art in the Public. An Urban Fascination.

好時光 2010 公共藝術節







### 臺灣的先住民展示區

Taiwan's Pre-Historic Culture and the Traditional Cultures of Indigenous People

本展區分為史前文化區及原住民文化區兩大主題，介紹臺灣在進入歷史時期以前，從舊石器時代到鐵器時代重要的史前文化。內容包括距今二、三萬年前，臺灣目前所知最早的化石人類：「左鎮人」，西部新石器時代各階段的文化遺物，東部新石器時代文化，特別是晚期「卑南文化」的墓葬與陪葬品，以及以十三行文化為代表的鐵器時代的文化內容。另外也展出包括平埔族、泰雅族、布農族、賽夏族、鄒族、排灣族、魯凱族、卑南族、阿美族、雅美族、邵族等族群文化。

### 臺灣的生物展示區 Animals and Plants of Taiwan

本展示分為臺灣生物導論、臺灣的海洋生態、臺灣的陸地生態三大部分，共有七個展區，第一區分為臺灣生物的多樣性、動植物的垂直分布和食物網三個單元，第二區營造海洋區，第三區介紹紅樹林沼澤區及低海拔生態區，第四區溪流展示區介紹溪流地形及其中各種生物，第五區中高海拔生態區介紹臺灣中海拔地區及高海拔地區的動植物分布，第六區為蝴蝶的一生展示區，第七區為神秘湖特展區。



### 土銀展示館

#### 臺博古生物大展-生命的史詩與演化共舞

Walking within Skeletons ~ Dinosaurs Coming!

本展區有三大特色，第一為我國首度於古蹟空間內進行修復再利用之古生物展示，次者乃為單一最大與完整的量體空間，第三大特色是涵蓋臺灣本土化石區的地球生物化石展示，不僅提供認識地球生命起源與史前生物化石標本，也能夠透過臺灣本土化石認識臺灣在地球生命的位置。內容規劃涵蓋「古生代」、「中生代」與「新生代」，可從歷時性的穿越時空隧道看到地球古生物的生命光譜。



#### 土地銀行行史室 Story of the Land Bank of Taiwan

行史室有二層空間，配合展覽主題與參觀動線，分為「土地銀行行史室起源」、「本館建築與所在空間的前世今生」、「金融機構之沿革」、「1930年代的臺灣拓殖株式會社」、「戰後土地銀行的誕生」、「伴隨國家經建發展的土庫銀行」、「展望未來」等七個展區。一樓特地保留局部昔日的金庫空間原貌一密閉狹窄的走道、貼上封條的木櫃、陳年銀行賬冊等，勾起舊土銀總行的歷史記憶。

### 太陽之子系列活動

#### 太陽之子-石板屋文化教室

排灣族古老的傳說裡，族人依循百步蛇的指示，依照蛇鱗由下而上排列堆疊石板，才解決了族人長期為漏水所苦的困擾。這些不用鋼鐵、石灰泥搭建的石板屋，為什麼經得起風吹雨打？頭目的石板屋和其他族人不一樣的地方在哪裡？族人如何在石板屋裡生活？生活在石板屋裡又有著什麼樣的禁忌與規範呢？一起來國立臺灣博物館親自探索吧！  
 ■講師：馬樂老師（石破天驚文創工作室/魯凱族文史工作者）  
 ■時間：8/14(六)、8/28(六) 14:00-17:00  
 ■對象：國小四~六年級學童（民國90年以前出生），限30名  
 ■活動地點：國立臺灣博物館 三樓自然教室  
 ■費用：每位小朋友250元（材料費）  
 ■報名方式：一律網路報名，報到時現場繳費  
 ■聯絡人：教育推廣組簡竹聆小姐 02-2382-2699轉466



#### 太陽之子-VuVu的神奇故事屋

「大頭目Talimarawa的祖先是太陽跟陶壺所生的孩子…」、「百步蛇的王子想和頭目的女兒Tsail結婚，他帶了一群百步蛇、琉璃珠和禮物前來求婚…」、「善良的巴里生來一對紅眼睛，只要被他盯上就必死無疑…」。VuVu是排灣族語「祖母」的意思，祖母總是那位努力用故事傳承歷史文化的人，來「神奇故事屋」聽VuVu說故事，VuVu會要告訴大家有關排灣族祖先的來源、陶壺、洪水、百步蛇、祖靈和琉璃珠等有趣的神話和傳說故事。  
 ■對象：3歲以上親子  
 ■地點：本館3樓太陽之子故事劇場  
 ■費用：活動免費，但需購票入館

日期	場次
8/1(日)、8/14(六)、8/21(六)	上午11:00
8/8(日)	下午2:30
8/7(六)、8/28(六)	上午11:00、下午2:30

#### 太陽之子-故事劇場偶戲表演

排灣族透過神話故事，保存了許多祖先的文化和智慧。「太陽」就是排灣族精神的象徵！傳說有一天，太陽神從天上來到地上散步，在池塘裡生下三個蛋，從蛋裡冒出了一個小孩。喜歡到人間玩耍的太陽之子，常常會給路上的動物和人類帶來麻煩，在一陣混亂之後，人們是否能跟太陽成為好朋友呢？  
 ■日期：8/21(六)、8/22(日)  
 ■時間：活動當日共有2場，14:00、15:30  
 ■地點：本館一樓大廳  
 ■費用：活動免費，但需購票入館  
 ■對象：3歲以上親子  
 ■演出團體：無獨有偶工作室劇團  
 ■聯絡人：教育推廣組 簡竹聆小姐 02-2382-2699 轉 466  
 ■註：8/21(六) 15:30場次，為善牧基金會團體保留場

### 小小古生物學家系列活動

#### 恐龍彩繪蛋

小朋友，你知道恐龍怎麼生小孩嗎？是像我們一樣從媽媽的肚子裡生出來，還是像鳥媽媽一樣孵蛋呢？那麼大隻的恐龍，牠們的蛋是不是也很大啊？有些動物的蛋很大顆，有些很小，有些蛋有硬硬的蛋殼保護，有些蛋看起來QQ軟軟的，有些有很多顏色或者漂亮的花紋，有些蛋巢築在樹上、有些則是埋在土裡。為了能夠順利孵化出小baby，即使是很小很小的一顆蛋，也有很多厲害的寶藏呢！跟著我們一起來一探究竟，認識「蛋」的奧妙吧！  
 ■日期：8/26(四)~8/27(五)  
 ■時間：10:00-16:30，午餐自理  
 ■對象：國小一到三年級親子觀眾  
 ■報到地點：臺博館土銀展示館1F服務台  
 ■費用：300元，活動當天現場繳費  
 ■報名方式：網路報名 www.ntm.gov.tw  
 ■聯絡人：推廣教育組 魏詔箴小姐 (02) 2382-2699 轉464



## 臺博古蹟狂歡日

你知道什麼是世界古蹟日嗎？法國是第一個慶祝世界古蹟日的國家。自1984年起，法國文化部在九月的第三個週末，免費開放全國名勝給民眾參觀，藉以宣導古蹟保存的重要。多年來，世界各國發揮不同的創意舉辦慶祝活動，古蹟日也成為最有趣，也是最有意義的跨國活動。『臺博古蹟狂歡日』結合『2010好時光公共藝術節』系列活動，以創意市集、導覽解說、闖關活動、體驗遊戲等方式，融合公共藝術，讓古蹟以創新的方式重現於民眾生活中。歡迎大家一同探訪臺博館背後既饒富趣味又深具意義的精采故事，感受藝術、歷史、生活、文化在臺北城所交織出的古蹟盛宴。  
 ■日期：9/18-9/19，詳情請參考www.ntm.gov.tw  
 ■活動地點：臺博館本館  
 ■費用：免費參加  
 ■聯絡人：教育推廣組 劉懿萱23822699分機465



### 博物館講堂



#### 爬呀！爬呀！兩棲爬蟲爬上陸 系列講座

你知道嗎？六千五百萬年前，地球上稱霸陸地的恐龍其實是大型的爬行動物，而兩棲類則是首先登陸的脊椎動物。無論是令人聞之色變的毒蛇、五顏六色的蜥蜴、慢條斯理的烏龜或鳴唱高手青蛙，在適應環境的過程中，各自發展出自己的生存之道！靠著兩爬達人的解析，帶領大家從動物的生理、生態、保育以及美學的角度去欣賞這群令人又愛又怕的動物朋友！  
 ■時間：14:00-16:00  
 ■地點：本館3樓視聽教室  
 ■對象：一般社會大眾  
 ■人數：60名（13:30開放入場）  
 ■費用：活動免費，但請購票入館  
 ■報名方式：1.網路報名，詳情請參考www.ntm.gov.tw 2.活動當日現場報名  
 ■公務人員凡全程參加者可獲學習認證2小時。  
 ■聯絡人：教育推廣組羅育如小姐 02-2382-2699 轉438

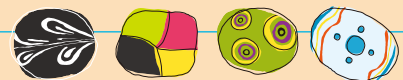
日期	講題	講師
8/7(六)	臺長百歲歲的短命龜	陳添喜 經國管理健康學院助理教授兼進修部學務組長
8/14(六)	蛙蛙唱遊-蛙類的音樂世界	楊懿如 東華大學自然資源與環境學系副教授
8/21(六)	身體絕技的毒牙功-認識臺灣毒蛇	林華慶 行政院農委會林務局保育組技正
8/28(六)	爬呀爬呀！爬上陸-爬蟲演化路漫漫	周文豪 國立自然科學博物館副館長

#### 探索樟腦王國特展 系列講座

臺灣一個曾經的世界樟腦王國，憑藉得天獨厚的自然環境，孕育了龐大的樟樹族群，也讓臺灣的樟腦產業應運而生，走過光輝的時代，人們卻對樟樹與樟腦產業的了解卻十分有限。樟樹的利用與樟腦的製作紀錄了臺灣先民山林生活的心酸過往，樟樹腳、樟腦寮、樟湖...等地名跟樟腦又有什麼關係？我們將帶您一探究竟...  
 ■時間：14:00-16:00  
 ■地點：本館3樓視聽教室  
 ■對象：一般社會大眾  
 ■人數：60名（13:30開放入場）  
 ■費用：活動免費，但請購票入館  
 ■報名方式：1.網路報名，詳情請參考www.ntm.gov.tw 2.活動當日現場報名  
 ■公務人員凡全程參加者可獲學習認證2小時。  
 ■聯絡人：教育推廣組賴蕙琦小姐 02-2382-2699轉408

日期	講題	講師
8/15(日)	史蹟的腳步-南門樟腦工廠的過去與現在	詹益忠 詹益忠建築師事務所主持人
8/22(日)	茶、糖、樟腦與臺灣的專賣產業	林滿紅 國史館館長

### 假日親子活動



#### 親親博物館-手繪琉璃珠 DIY

琉璃珠是排灣族的三大寶物之一。每顆琉璃珠都有不同的圖案，代表不同的涵義和不同的傳說故事。像是擁有孔雀羽毛圖案的「孔雀之珠」就是愛情的象徵；擁有田字圖案的「土地之珠」則是財富的象徵。還有更多圖案等你一起來認識、一起來創作唷！  
 ■時間：8/7、8/14、8/21、8/28星期六11:00-12:00  
 ■人數：每場限50名  
 ■費用：50元  
 ■地點：本館大廳

#### 博物館尋寶記

志工老師將用觀察、遊戲、實物觸摸等感官方式，帶領小朋友們一起學習自然和人文歷史。

■地點：本館3樓自然教室  
 ■時間：14:30-15:30

日期	主題	主講志工
8/21(六)	繽紛的生命	廖淑玲 邱雪美



#### 教師日-教師充電站

即日起八月止於每月的第一個週三及週六訂立為教師日，凡學校教師憑教師證至博物館服務台登記，即可免費入館參觀。更誠摯歡迎教師報名「教師充電站」活動，不但可獲贈博物館限量禮物，還可享受有學習時數認證兩小時，絕對不要錯過這好康的機會喔！詳情請參考www.ntm.gov.tw。  
 ■活動時間：8/4(三)14:00-16:00、8/7(六)10:00-12:00  
 ■活動地點：土銀展示館（台北市襄陽路25號）  
 ■人數：30人，額滿為止  
 ■聯絡人：教育推廣組 劉懿萱小姐 02-2382-2699轉465

### 線上展覽

臺灣民主國藍地黃虎旗的故事 <http://formosa.ntm.gov.tw/flag/>

冰原巨獸-長毛象標本特展 <http://formosa.ntm.gov.tw/mammoth/>

臺灣人看鯨世界-鯨豚生態保育特展 <http://formosa.ntm.gov.tw/whales/main.htm>

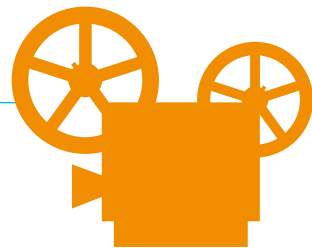
### 線上學習

臺灣海岸生物-螃蟹篇 <http://formosa.ntm.gov.tw/crabs/>

桃竹苗海岸溼地生態 <http://www.ntm.gov.tw/wetlands/>

臺灣海藻資訊網 <http://www.ntm.gov.tw/seaweeds/>

### 影片播放



#### 「與演化共舞」影片放映表

地點：臺博館本館3樓視聽教室

日期	時間	影片名稱/片長
8/3(二)	11:00	神秘原始人30分
8/3(二)	14:30	盧貝松之搶救地球118分
8/4(三)	11:00	遠古長脊龍30分
8/4(三)	15:00	飛行化石30分
8/5(四)	11:00	恐龍末日25分
8/5(四)	15:00	野蠻暴龍25分
8/6(五)	11:00	盔甲恐龍25分
8/6(五)	15:00	複製恐龍25分
8/12(四)	11:00	海洋怪獸25分
8/12(四)	14:30	盧貝松之搶救地球118分
8/13(五)	11:00	恐龍大胃王25分
8/13(五)	14:30	盧貝松之搶救地球118分
8/17(二)	11:00	神秘原始人30分
8/17(二)	15:00	遠古長脊龍30分
8/18(三)	11:00	飛行化石30分
8/18(三)	15:00	恐龍末日25分
8/19(四)	11:00	野蠻暴龍25分
8/19(四)	15:00	盔甲恐龍25分
8/20(五)	11:00	複製恐龍25分
8/20(五)	15:00	海洋怪獸25分
8/24(二)	11:00	恐龍大胃王25分
8/24(二)	14:30	盧貝松之搶救地球118分
8/25(三)	11:00	神秘原始人30分
8/25(三)	14:30	盧貝松之搶救地球118分
8/26(四)	11:00	遠古長脊龍30分
8/26(四)	15:00	飛行化石30分
8/27(五)	11:00	恐龍末日25分
8/27(五)	15:00	野蠻暴龍25分
8/31(二)	11:00	盔甲恐龍25分
8/31(二)	14:30	複製恐龍25分

註：如有異動，請洽服務臺。