

3F

G301 G302



98.12.23-99.8.29

太陽之子—當神話傳說遇上排灣族特展 G301-G302

Sons of the Sun: The Myths and Legends of the Paiwan People

排灣族是臺灣早期的先住民之一，沒有文字的祖先，靠的是代代相傳的口述歷史為自己作見證，所以每位族人都該具有追溯生命起源的能力。排灣族有許多神話傳說描寫生命起源、文化的核心、神秘儀式、死亡的轉化、愛情故事及生活經驗等故事。幾世紀以來，排灣人歷經部落遷徙，形形色色的世界迎面衝擊，但仍相信自己是「山」育養的孩子，身體流著太陽的血液，百步蛇更是最古老的守護神，不由得讓人領略古老文化的魅力。

2F

G201 G202



99.2.6-99.6.20

虎報平安特展 二樓兩側走廊及連廊展區 G201-G202

Roaming at Year of Tiger

臺灣地區雖無產虎，但源自大中華地區對虎的崇拜，使臺灣地區每逢節慶禮俗仍充滿了對虎的崇敬與喜愛，為中華文化不可或缺的重要形象。虎的威猛形象使人們敬虎，視虎為吉祥之物。本展展出諸多與虎有關的影像與文物，帶領國人一窺福虎的文化面貌，分享濃厚的佳節氣氛。

本館常設展 臺灣的生物展示區 G201 Animals and Plants of Taiwan

本館常設展 臺灣的先住民展示區 G202 Taiwan's Pre-Historic Culture and the Traditional Cultures of Indigenous People

1F

G101 G102



99.5.14-99.10.17

探索樟腦王國 G101-G102

Explore the Kingdom of Camphor

臺灣曾是世界上最主要的樟腦產地，全臺灣唯一的樟腦加工廠亦為全球名列前茅的重要樟腦工廠之一；歷經多年變遷，雖然目前僅存的臺北樟腦廠範圍大約只有全盛時期的八分之一，卻是臺灣近代樟腦及鴉片專賣的最後見證者，更是年代最早、且最重要的化學工廠之一，為臺灣專賣史上無可取代的建築文化資產。今日樟腦產業雖已幾近消失，各地仍有與樟樹、採樟、製腦相關的地名，反映著自然地景與人文活動，成為歷史的見證。

B1

GG01 GG02



98.6.29-99.1.9 G601

兩棲爬蟲動物—適應與保育特展

The Exhibition of Amphibians and Reptiles: Adaptation and Conservation

本展展示五個連續相關的主題，從水上陸的過渡形態開始，接著呈現兩棲爬蟲動物面臨的挑戰和適應，同一類群的兩棲爬蟲動物在不同的生態環境也會有小尺度的調適。然後連結至牠們冷血的適應優勢，最後呈現這群兩棲爬蟲動物已面臨族群衰滅的問題，牠們的保育刻不容緩，而且更重要的是，你也能幫得上忙。

98.11.24-99.9.19 G602

天旋地轉—認識臺灣天然災害特展

Heaven and Earth Shaking: Dissecting the Nature Disaster in Taiwan

本展以台灣常見的天然災害：颱風及地震為主題，尤其是令人難以忘懷的莫拉克風災及九二一震災，介紹其成因、直接及衍生的災害、及其預防方法等，希望藉此展的舉辦能提醒國人對於環境保護的重要，認識台灣常見而不可避免的天然災害，進而達到減災及預防的目的。

開放時間

週二至週日每日上午10:00起至下午5:00止  
每週一、除夕及春節初一、初二休館  
逢國定假日及連續假期均照常開館  
本館大門口備有身心障礙專用電梯

購票資訊

全票：每張20元  
半票：每張10元  
半票優待  
■軍警學生  
■持有低收入戶證明者  
■機關學校團體20人(含)以上(需於一週前來館通知)  
免票優待  
■學齡前兒童  
■退休(役)軍公教人員  
■65歲以上長者  
■身心障礙者及其陪同者一人  
■學校團體(需於一週前網路預約申請)  
■持博物館學會會員證者  
■持各縣市社會局核發之有效榮譽志工證者  
■持有觀光局核發之導遊證者  
以上均憑證(函)優待

參觀須知

■請勿於館內吸煙、飲食。  
■請勿攜帶危險物或易燃物入館。  
■請依規定購票，接洽公務者請至館前行政大樓。  
■服裝不整、攜帶寵物者(導盲犬除外)謝絕入館。  
■請勿使用閃光燈及腳架攝影，並禁止做任何商業及出版使用。



國立臺灣博物館 National Taiwan Museum

臺博館本館 10046臺北市襄陽路2號 Tel.02-2382-2566 Fax.02-2371-8485  
臺博館土城展示館 10046臺北市襄陽路25號 Tel.02-2314-2699 Fax.02-2382-2268  
館前行政大樓 10047臺北市館前路71號5樓 Tel.02-2382-2699 Fax.02-2382-2684  
www.ntm.gov.tw



The Exhibition of Amphibians and Reptiles Adaptation and Conservation  
兩棲爬蟲動物  
適·應·與·保·育·特·展

活動簡訊 NewsLetter  
2010 6月  
國立臺灣博物館 National Taiwan Museum  
●發行人/蕭宗煌 ●總編輯/殷振瑜  
●出版委員/蕭宗煌、張振瑜、李子學、黃淑芬、陳碧琳、許秀貞、楊忠豪  
●文字編輯/賴婉婷 ●視覺設計/張慧娟、華家緯  
本活動簡訊係由財團法人臺灣博物館文教基金會贊助印製





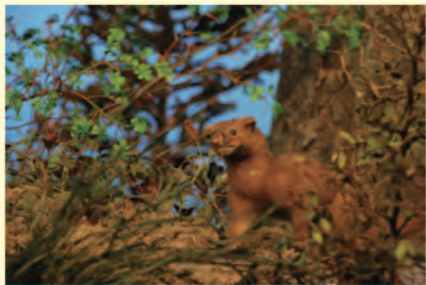
## 臺灣的先住民展示區

Taiwan's Pre-Historic Culture and the Traditional Cultures of Indigenous People

本展區分為史前文化區及原住民文化區兩大主題，介紹臺灣在進入歷史時期以前，從舊石器時代到鐵器時代重要的史前文化。內容包括距今二、三萬年前，臺灣目前所知最早的化石人類：「左鎮人」，西部新石器時代各階段的文化遺物，東部新石器時代文化，特別是晚期「卑南文化」的墓葬與陪葬品，以及以十三行文化為代表的鐵器時代的文化內容。另外也展出包括平埔族、泰雅族、布農族、賽夏族、鄒族、排灣族、魯凱族、卑南族、阿美族、雅美族、邵族等族群文化。

## 臺灣的生物展示區 Animals and Plants of Taiwan

本展示分為臺灣生物導論、臺灣的海洋生態、臺灣的陸地生態三大部分，共有七個展區，第一區分為臺灣生物的多樣性、動植物的垂直分布和食物網三個單元，第二區營造海洋區，第三區介紹紅樹林沼澤區及低海拔生態區，第四區溪流展示區介紹溪流地形及其中各種生物，第五區中高海拔生態區介紹臺灣中海拔地區及高海拔地區的動植物分布，第六區為蝴蝶的一生展示區，第七區為神秘湖特展區。



## 土銀展示館

### 臺博古生物大展-生命的史詩與演化共舞

Walking within Skeletons ~ Dinosaurs Coming!

本展區有三大特色，第一為我國首度於古蹟空間內進行修復再利用之古生物展示，次者乃為單一最大與完整的量體空間，第三大特色是涵蓋台灣本土化石區的地球生物化石展示，不僅提供認識地球生命起源與史前生物化石標本，也能夠透過台灣本土化石認識台灣在地球生命的位置。內容規劃涵蓋「古生代」、「中生代」與「新生代」，可從歷時性的穿越時空隧道看到地球古生物的生命光譜。



### 土地銀行古蹟修復室 The Exhibition on Restoration

勸業銀行舊廈之修復，保留了解體調查過程中發掘的建築構件遺跡，於現地展示陳列。請按圖索驥，一探其當時建築技術之發展！本展區包括「構造特色」、「大尺度挑高空間」、「可強制通風對流之金庫」、「地下風管之冷氣系統」四個子題，分別介紹勸業銀行舊廈在建築結構、工法、細節施作，及各項先進技術與設備特色。

### 土地銀行行史室 Story of the Land Bank of Taiwan

行史室有二層空間，配合展覽主題與參觀動線，分為「土地銀行行史室起源」、「本館建築與所在空間的前世今生」、「金融機構之沿革」、「1930年代的臺灣拓殖株式會社」、「戰後土地銀行的誕生」、「伴隨國家經建發展的土地銀行」、「展望未來」等七個展區。一樓特地保留局部昔日的金庫空間原貌一密閉狹窄的走道、貼上封條的木櫃、陳年銀行賬冊等，勾起舊土銀總行的歷史記憶。



## 博物館講堂

### 【神話傳說·魅力排灣】

太陽之子-當神話傳說遇上排灣族特展 系列講座

排灣族是臺灣原住民之一，老人家(Vuvu)一代傳一代說著祖先故事給小孩子聽，所以每位族人從小就具有追溯生命起源的能力。許多神話傳說訴說生命起源、神秘儀式、生命歷程的轉化、愛情故事與生活經驗，透過無盡的想像與歷史重疊，交織出綿延不斷的神話傳說。專家將帶領大眾了解排灣族各個面向與文化內涵，以認識這由「山」養育、身體流著太陽血液的太陽子民們—排灣族。■時間：14:00~16:00 ■地點：本館3樓視聽教室■對象：一般社會大眾■人數：60名(13:30開放入場)■報名方式：1.網路報名，詳情請參考www.ntm.gov.tw 2.活動當日現場報名★公務人員請於公務人員終身學習入口網站報名 http://lifelonglearn.cpa.gov.tw/，凡全程參加者可獲學習認證2小時。■聯絡人：推廣教育組賴麗琦小姐 (02) 2382-2699 轉408

## 2010館慶系列活動

### 愛上臺博館的102個理由 網路徵稿活動

國立臺灣博物館這個年逾一世紀卻依舊風姿綽約的博物館，陪伴許多臺灣人走過悲歡離合的歲月。自5/15-7/15止，上傳『愛上臺博館的102個理由』張貼於臺博館Facebook社群塗鴉牆，將有機會受邀參加臺博館年度活動—「博物館狂歡夜」！■活動辦法：如何分享你的愛，快上活動網站 www.ntm.gov.tw 看看吧！■聯絡人：推廣教育組 王銀儀小姐 02-2382-2699轉467

## 太陽之子系列活動

### 太陽之子-VuVu的神奇故事屋

「大頭目Talimaraw家的祖先是太陽跟陶壺所生的孩子…」、「百步蛇的王子想和頭目的女兒Tsail結婚，他帶了一群百步蛇、琉璃珠和禮物前來求婚…」、「善良的巴里生來一對紅眼睛，只要被他盯上就必死無疑…」。VuVu是排灣族語「祖母」的意思，祖母總是那位努力用故事傳承歷史文化的人，來「神奇故事屋」聽VuVu說故事，VuVu會要告訴大家有關排灣族祖先的來源、陶壺、洪水、百步蛇、祖靈和琉璃珠等有趣的神話和傳說故事。■對象：3歲以上親子■地點：本館3樓太陽之子故事劇場■費用：活動免費，但需購票入館

日期	場次
6/6 (日)	上午11:00、下午2:30
6/5 (六)、6/26 (六)、6/27 (日)	上午11:00

## 活動預告

# 爬呀！爬呀！兩棲爬蟲爬上陸系列演講

你知道嗎？六千五百萬年前，地球上稱霸陸地的恐龍其實是大型的爬行動物，而兩棲類則是首先登陸的脊椎動物。無論是令人聞知色變的毒蛇、五顏六色的蜥蜴、慢條斯理的烏龜與鳴唱高手青蛙，牠們為了適應環境，各自發展出自己的生存之道！靠著兩爬達人的解析，帶領大家從動物的生理、生態、保育以及美學的角度去欣賞這群令人又愛又怕的動物朋友！■時間：14:00~16:00■地點：本館3樓視聽教室■對象：一般社會大眾■人數：60名(13:30開放入場)■報名方式：1.網路報名，詳情請參考www.ntm.gov.tw 2.活動當日現場報名★公務人員凡全程參加者可獲學習認證2小時。■聯絡人：推廣教育組羅育如小姐 (02) 2382-2699 轉438

日期	講題	講師
7/3 (六)	臺灣爬蟲生活日記	向高世 銘傳大學生物科技系兼任講師
7/10 (六)	兩棲入侵—反骨為主的外來種	侯平君 成功大學生命科學系教授
7/17 (六)	保命原則！談冷溫血動物的生存適應	杜銘章 兩棲爬蟲動物—生態環境與保育特展策展人 國立臺灣師範大學生命科學系生態與演化組助理教授
7/24 (六)	終生大事—兩棲爬蟲的繁殖策略	陳賜隆 臺北動物園兩棲爬蟲動物館助理研究員
7/31 (六)	非常好摸—鏡頭下的兩棲爬蟲	曾志明 國立中興大學昆蟲學研究所博士研究生

★活動詳情依本館網站公告為準

## 端午節系列活動

### 臺博慶端午—虎虎生風做香包

農曆五月五日端午節，吃粽子、划龍舟是端午節的傳統習俗。戴香包更是有特別的涵義，民間習俗認為戴香包有趨吉避凶的涵義。老虎造型更代表百獸之王，可以驅邪、添勇、除凶接福保平安。因此為慶祝端午節，並結合臺灣博物館展出的「臺灣民主國國旗-黃虎旗」，特別舉辦虎虎生風做香包活動，並讓小朋友在享受佳節之餘，藉著典藏文物還能對臺灣的歷史有更多的認識。■主講老師：林月小姐、陳寬盈小姐(國立臺灣博物館資深志工)■活動地點：國立臺灣博物館3樓自然教室■時間：6/13(日)第一場 10:30~12:00;第二場 13:30~15:00■對象：國小三年級以上學童或家長■人數：每場36人■費用：每人每份50元(包括教學、材料費)■報名方式：1.網路報名(活動前30分鐘現場繳費，逾時不候)國立臺灣博物館網站 www.ntm.gov.tw 2.現場報名(活動前20分鐘現場報名繳費)■聯絡人：推廣組 羅育如小姐 02-23822699 分機438

### 三人成虎—K歌之王

大家都知道「三人成虎」的典故源自於中國古代的寓言故事，臺博虎年慶端午，邀請您一起來三人成虎，到博物館高歌一曲！凡是活動當天三人組隊參加，唱一首與「老虎」有關或諧音「ㄐㄨˇ」、「ㄉㄨˇ」之歌曲，就可以獲得臺博館特製限量虎年香包一只，包您虎年行大運，福虎生風！

■活動地點：國立臺灣博物館戶外廣場  
 ■活動對象：親子或成人，三人組隊參加  
 ■活動時間：6/13(日)、6/16(三)14:30~16:30  
 ■報名方式：現場報名，16:10截止報名  
 ■聯絡人：推廣組 羅育如小姐 02-23822699 分機438

### 太陽之子-故事劇場偶戲表演

排灣族透過神話故事，保存了許多老祖先的文化和智慧。「太陽」就是排灣族精神的象徵！傳說有一天，太陽神從天上來到地上散步，在池塘裡生下三個蛋，從蛋裡冒出一個小孩。喜歡到人間玩耍的太陽之子，常常會給路上的動物和人類帶來麻煩，在一陣混亂之後，人們是否能跟太陽成為好朋友呢？■時間：6/12(六)15:30■地點：本館一樓大廳■費用：活動免費，但需購票入館■對象：3歲以上親子■演出團體：無獨有偶工作室劇團■聯絡人：推廣教育組 簡竹聆小姐 (02) 2382-2699 轉466

## 自然探索隊

### 山林踏查 賞蕨趣

「蕨類」是第一批登陸植物，早在四億年前就現身地球，光是臺灣就有近七百種，從都市到荒野、從海邊到高山，蕨類在臺灣可說無所不在。此次邀請與蕨共舞23年的植物生態觀察家—陳應欽，領隊踏查素有「平溪小黃山」之稱的孝子山，探訪保有古老特徵的擬蕨類與現代的真蕨類，帶您實地瞭解這群最低等的高等植物、最高等的低等植物之繽紛樣貌。■講師：陳應欽 老師/《山林蕨響》作者、天下雜誌專欄作家■日期：6/6(日)12:30~19:00■對象：18歲以上青年，限30名■費用：每位500元(酌收部份交通、講師、保險和餐盒等費用)■聯絡人：推廣教育組 簡竹聆小姐 (02) 2382-2699 轉466

## 假日親子活動

### 親親博物館-恐龍摺紙DIY

暴龍是肉食主義者，尖銳的牙齒與爪子是致命的武器，牠的出現讓動物們都聞風喪膽！但是體型龐大的雷龍，卻是健康的素食主義者，牠們以粗重的尾巴來防禦肉食性恐龍的攻擊。小朋友，讓我們用神奇的摺紙，創造恐龍新生命！■時間：6/5、6/12、6/19、6/26 星期六11:00-12:00■人數：每場限50名■地點：本館一樓大廳

### 博物館尋寶記

針對國小學童及親子觀眾，由本館資深志工帶領人類學、動物學、植物學、天文及地學等主題課程，以觀察、遊戲、演示、實物觸摸等感官方式，帶領小朋友們一起學習自然和人文歷史。■地點：本館3樓自然教室■時間：14:30-15:30

日期	主題	主講志工
06/05(六)	原住民在哪裏	陳碧芬
06/19(六)	繽紛的生命	廖淑玲 邱雪美
06/27(日)	認識大自然的朋友—動物篇	陳秀滿

### 教師日—教師充電站

即日起至八月止，於每月的第一個週三及週六訂立為教師日，凡學校教師憑教師證至博物館服務台登記，即可免費入館參觀。更誠摯歡迎教師報名「教師充電站」活動，不但可獲贈博物館限量禮物，還可享受學習時數認證兩小時，絕對不要錯過這好康的機會喔！詳情請參考www.ntm.gov.tw。■週三場次：6/2、7/7、8/4 10:00~12:00■週六場次：6/5、7/3、8/7 14:00~16:00■活動地點：土銀展示館(台北市襄陽路25號)■人數：30人，額滿為止■聯絡人：推廣教育組 劉鈺堂小姐 (02) 2382-2699 轉465

## 探索樟腦王國系列活動

### 探索樟腦王國特展展場專家導覽

■日期：6月19日(六)與6月26日(六)■時間：14:00~16:00■地點：本館1樓樟腦王國展場(請先於13:30開始在本館一樓服務台報到或現場報名)■名額：各40名■報名方式：1. 網路報名20名，請上臺灣博物館網站報名 2.現場報名:20名(活動開始前30分鐘開始受理現場報名) 3.公務人員請於公務人員終身學習入口網站報名 http://lifelonglearn.cpa.gov.tw/，全程參加每場次可獲學習認證2小時■聯絡人：推廣教育組 賴麗琦小姐 (02)23822699 轉408

日期	講題	講師
06/19(六)	探索樟腦王國特展展場專家導覽 (G101樟腦與生活)	許毓純/國立臺灣博物館 典藏管理組研究人員
06/26(六)	探索樟腦王國特展展場專家導覽 (G102歷史與古蹟)	林一宏/國立臺灣博物館 展示企劃組研究人員

## 線上展覽

臺灣民主國藍地黃虎旗的故事 <http://formosa.ntm.gov.tw/flag/>  
 冰原巨獸—長毛象標本特展 <http://formosa.ntm.gov.tw/mammoth/>  
 臺灣人看鯨世界—鯨豚生態保育特展 <http://formosa.ntm.gov.tw/whales/main.htm>

## 線上學習

臺灣海岸生物—螃蟹篇 <http://formosa.ntm.gov.tw/crabs/>  
 桃竹苗海岸溼地生態 <http://www.ntm.gov.tw/wetlands/>  
 臺灣海藻資訊網 <http://www.ntm.gov.tw/seaweeds/>

## 影片播放

### 「與演化共舞」影片放映表

地點：臺博館本館3樓視聽教室

日期	時間	影片名稱
6/1 (二)	11:00	神秘原始人30分
6/1 (二)	14:30	盧貝松之搶救地球118分
6/2 (三)	11:00	遠古長青龍30分
6/2 (三)	15:00	飛行化石30分
6/3 (四)	11:00	恐龍末日25分
6/4 (五)	11:00	野蠻暴龍25分
6/4 (五)	15:00	盔甲恐龍25分
6/8 (二)	11:00	國家地理頻道2010開心海洋影像紀實作品集40分
6/8 (二)	15:00	國家地理頻道2010開心海洋影像紀實作品集40分
6/9 (三)	11:00	國家地理頻道2010開心海洋影像紀實作品集40分
6/9 (三)	14:30	盧貝松之搶救地球118分
6/10 (四)	11:00	國家地理頻道2010開心海洋影像紀實作品集40分
6/11 (五)	11:00	國家地理頻道2010開心海洋影像紀實作品集40分
6/11 (五)	15:00	國家地理頻道2010開心海洋影像紀實作品集40分
6/15 (二)	11:00	國家地理頻道2010開心海洋影像紀實作品集40分
6/15 (二)	15:00	飛行化石30分
6/16 (三)	11:00	恐龍末日25分
6/16 (三)	15:00	國家地理頻道2010開心海洋影像紀實作品集40分
6/17 (四)	11:00	盔甲恐龍25分
6/17 (四)	15:00	國家地理頻道2010開心海洋影像紀實作品集40分
6/18 (五)	11:00	國家地理頻道2010開心海洋影像紀實作品集40分
6/18 (五)	15:00	恐龍大胃王25分
6/22 (二)	11:00	國家地理頻道2010開心海洋影像紀實作品集40分
6/22 (二)	15:00	國家地理頻道2010開心海洋影像紀實作品集40分
6/23 (三)	11:00	國家地理頻道2010開心海洋影像紀實作品集40分
6/23 (三)	15:00	神秘原始人30分
6/24 (四)	11:00	遠古長青龍30分
6/24 (四)	15:00	國家地理頻道2010開心海洋影像紀實作品集40分
6/25 (五)	11:00	恐龍末日25分
6/25 (五)	15:00	國家地理頻道2010開心海洋影像紀實作品集40分
6/29 (二)	11:00	國家地理頻道2010開心海洋影像紀實作品集40分
6/29 (二)	15:00	複製恐龍25分
6/30 (三)	11:00	國家地理頻道2010開心海洋影像紀實作品集40分
6/30 (三)	14:30	盧貝松之搶救地球118分

配合世界地球日發起的「2010開心海洋影像紀實全國號召活動」，鼓勵學生走出戶外，以影像紀錄臺灣海洋的現況。自6月8日起不定期播映「國家地理頻道2010開心海洋影像紀實作品集」。