

# 榮耀祖紋

ENGRAVING  
PRESTIGE

來義鄉排灣手文展  
HAND TATTOO OF PAIWAN, LAIYI

活動簡訊  
NewsLetter

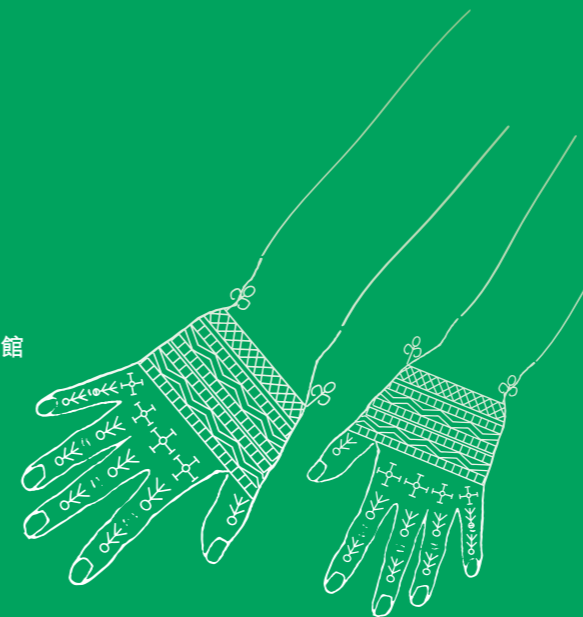
2015 11月

國立臺灣博物館  
National Taiwan Museum

- 發行人 / 陳濟民 ● 總編輯 / 劉杏怡
- 出版委員 / 陳濟民、林華慶、陳振瑜、方建能、吳嘉琦、劉杏怡、林啟賢、許慈容、林容如
- 執行編輯 / 蘇憶如 ● 視覺設計 / 張慧娟、盧穎美

一項瀕臨失傳的文化傳統，  
十段刻骨銘心的生命故事，  
和一位鏗而不捨的排灣青年...

An Endangered Cultural Tradition,  
Ten Endearing Life Stories,  
and One Persistent Paiwan Young Man...



## 開放時間

臺博館本館及土銀展示館  
週二至週日每日9:30~17:00  
南門園區  
園區：週一至週日6:00~22:00  
展示館：週二至週日9:30~17:00  
■每週一、除夕及春節初一休館  
■逢國定假日及連續假期均照常開館

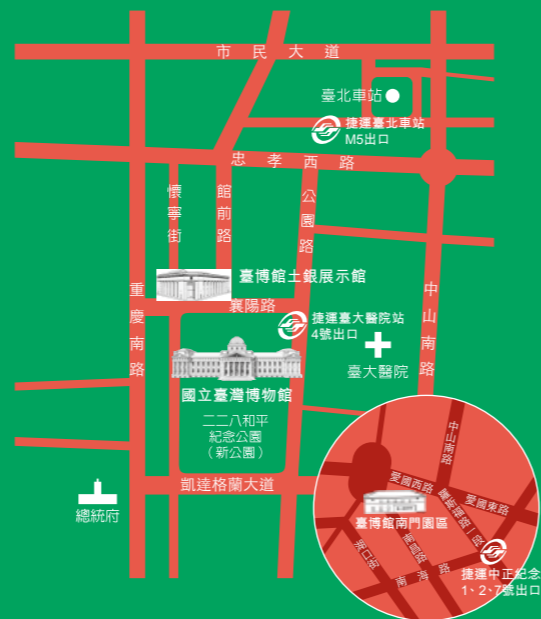
## 購票資訊

- 臺博館本館及土銀展示館一次購票可參觀兩館  
全票：每張 30元  
半票：每張 15元
- 南門園區單獨售票  
全票：每張20元  
半票：每張10元
- 半票優待  
■軍警、學生、6至12歲兒童  
■年滿65歲以上的民眾假日半票  
■機關學校團體二十人(含)以上(須一週前網路預約申請)
- 免票優待  
■未滿6歲之學齡前兒童  
■年滿65歲以上的民眾平日免費  
■身心障礙者及其陪同者一人  
■持中華民國博物館學會、ICOM、AAM會員卡(證)

以上均憑證(函)優待  
◎臺博館各館舍提供悠遊卡售票服務

## 參觀須知

- 請勿於館內吸煙、飲食。
- 請勿攜帶傘具、危險物或易燃物入館。
- 請依規定購票，接洽公務者請至臺博館行政大樓。
- 服裝不整、攜帶寵物者(導盲犬除外)謝絕入館。
- 請勿使用閃光燈及腳架攝影，並禁止做任何商業及出版使用。
- 本館大門口備有身心障礙專用電梯。



## 臺灣現代知識的啟蒙地



國立臺灣博物館  
創立於1908年  
館舍由日本建築師野村一郎設計  
落成於1915年4月18日  
現為國定古蹟  
為臺灣現存最早的博物館

國立臺灣博物館  
National Taiwan Museum

臺博館本館	10046 臺北市襄陽路2號	Tel.02-2382-2566	Fax.02-2371-8485
臺博館土銀展示館	10046 臺北市襄陽路25號	Tel.02-2314-2699	Fax.02-2382-2268
臺博館南門園區	10074 臺北市南昌路一段1號	Tel.02-2397-3666	Fax.02-2358-1839
臺博館行政大樓	10047 臺北市館前路71號5樓	Tel.02-2382-2699	Fax.02-2382-2684

## 特別展覽

臺博館本館 2F



104.10.6-104.12.6  
二樓兩側走廊展區  
榮耀祖紋—來義鄉排灣手文展  
Engraving Prestige: Hand Tattoo of Paiwan, Laiyi

屏東縣來義鄉是排灣族手文耆老最多的鄉鎮，然而這項珍貴的刺文傳統正逐漸凋零中，為保存及記錄瀕臨失傳的手文文化，國立臺灣博物館與屏東縣來義鄉公所(屏東縣來義鄉原住民文物館)合作策展，展出來義鄉耆老手文的珍貴影像、口述採訪影片及排灣族木雕人像等展示物件，期望透過展覽推廣排灣族手文傳統，讓民眾能近距離欣賞及認識排灣族手文文化。手文對排灣族來說是非常珍貴的文化資產，此展透過訪談及攝影紀錄來義鄉內僅存數位有手文的耆老珍貴的故事，論述排灣族手文的制度、圖案與儀式等文化意涵，其呈現了部落文化工作者如何進行非物質文化資產的保存、記錄與推廣，而透過展覽合作也讓博物館與原鄉建立更深厚的關係。

臺博館本館 1F



104.3.24-104.11.01  
G101-G102  
樸埔風情：躍動的先民身影特展  
Vivid Ancestor Paintings- A Plains Aborigines Exhibition

此展由文化部所屬國立臺灣博物館主辦，國立故宮博物院、中央研究院歷史語言研究所合辦，以臺博館鎮館之寶「康熙臺灣輿圖」為主體，結合「番社采風圖」和文獻史料的記錄，運用數位科技以17米「臺灣康熙輿圖」全幅動畫展示及描述平埔族群風俗的動畫故事，重現清初臺灣平埔先民的生活型態及樣貌，透過數位新科技的運用推廣平埔文化，讓民眾透過跨越時空的文物、圖像及數位多媒體展示，認識平埔族群的常民生活型態，瞭解平埔族群的文化內涵，落實文化部「泥土化」政策。

臺博館南門園區 2F



102.11.30-106.4.30  
南門園區紅樓展示館2樓  
新農有機樂活玩—毛毛的洞洞國之旅特展  
Organic Life Style: Maomao's Journey to the Kingdom of Holes

優良農地消失及常見的飲食安全問題，刺激民眾對友善環境耕種與友善環境消費議題的重視，農地問題與每個人都切身相關，永續的環境需要健康的耕種與消費。此展為適合5至13歲目標觀眾的親子教育展示，透過可愛的「毛毛」與「阿農」兩位人物帶領觀眾體驗有機的「洞洞國」世界。展示內容包括認識「孕育萬物的土壤」、挑戰辨識「食物」與「食品」差異的遊戲、理解「臺灣農地危機」、探索「友善環境耕種與友善環境的消費」、親近「新土地教育與藝術」等，並設有互動農作遊戲，增加學童從遊戲中體會農夫「作田」的辛苦及樂趣，希望能讓未來的主人翁深刻體驗「生活」、「生產」、與「生態」共存的生活文化及環境永續課題。

臺博館土銀展示館鯨豚平臺



104.8.18  
土銀展示館鯨豚平臺  
海洋巨獸「抹香鯨」骨骼標本重現英姿

身長9.7公尺的抹香鯨去年5月25日死亡擱淺在宜蘭縣南方澳的內埤海灘，經相關單位採樣後就地掩埋，並於今年2月10日將這隻掩埋在沙灘底下的抹香鯨重新挖出，運送至成功大學鯨豚保育研究中心做標本取製，經花費6個月時間進行剔除軟組織、浸泡去脂、骨骼漂白、損傷部位進行修復等工作，這隻抹香鯨化身為骨骼標本於臺博館土銀展示館正式展出，讓民眾能近距離一睹這個海洋稀客的具體構造，並瞭解海洋哺乳動物的物種與生態多樣性。

