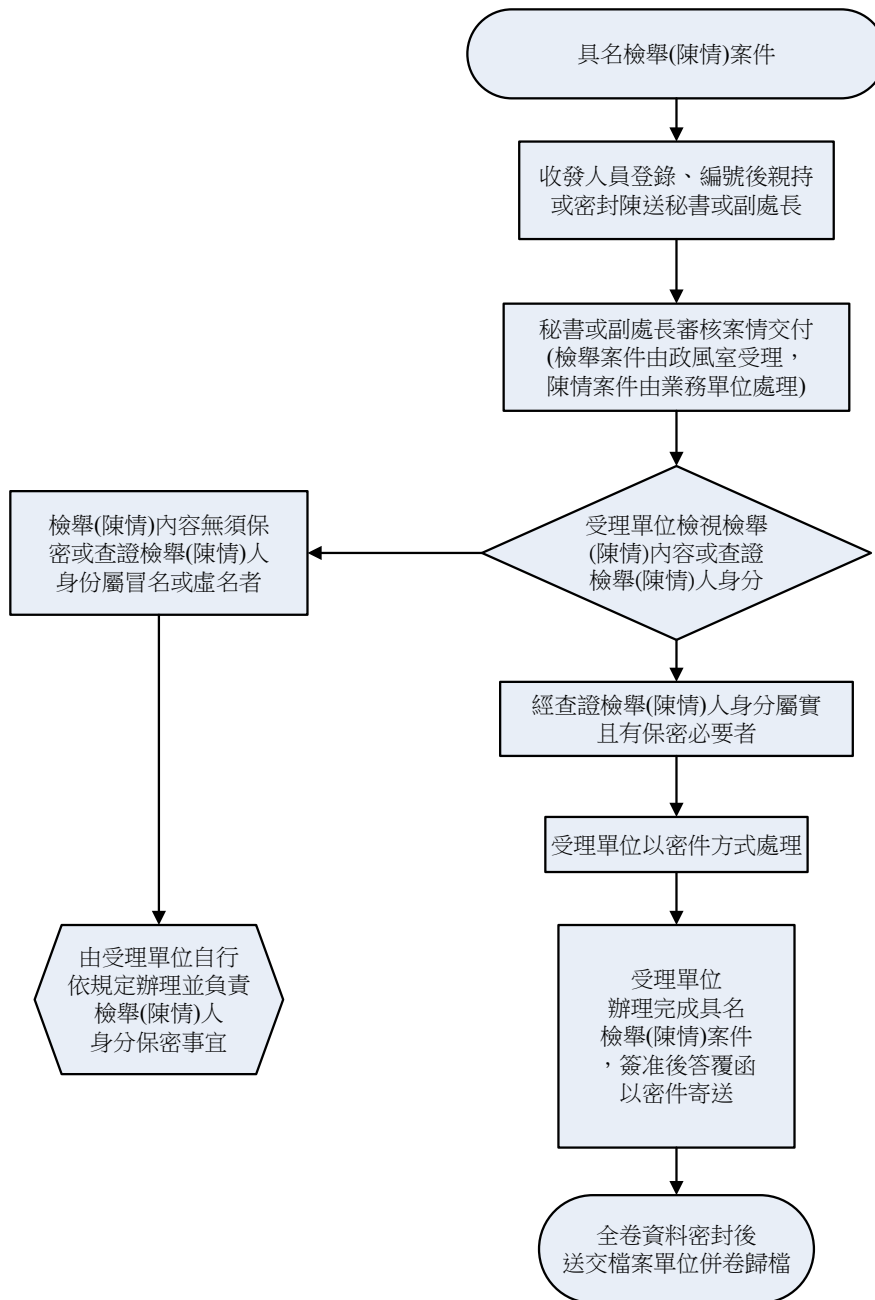
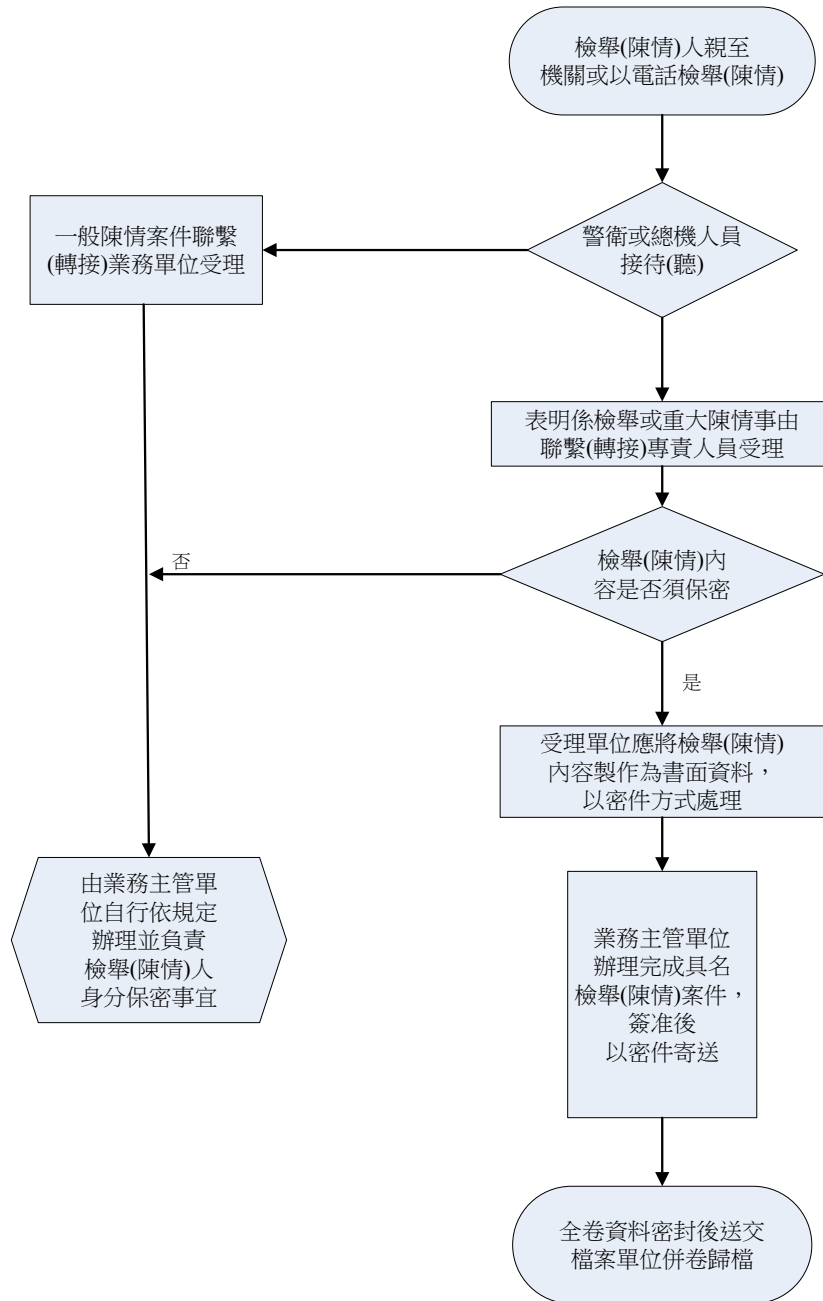


國立中正紀念堂管理處落實檢舉(陳情)人身分保密作業流程圖
—書面郵件具名檢舉(陳情)



註：原則上陳情案件由業務主管單位處理，檢舉案件由政風單位處理。

國立中正紀念堂管理處落實檢舉(陳情)人身分保密作業流程圖
—親至機關或以電話檢舉(陳情)



註：原則上陳情案件由業務主管單位處理，檢舉案件由政風單位處理。