

107.12.24-108.9.1 1樓西展間  
「昆蟲與植物的愛戀變奏曲」特展

Exhibition of Love: A Romance between Plants and Insects

你知道此刻地球上的昆蟲就約有一百萬兆隻，是全球人口的兩億倍嗎？事實上，地球上75%的已知動物種類是昆蟲！形容我們住在「昆蟲星球」也不為過。各式各樣的昆蟲如何適應生態環境？自然界昆蟲與植物又有怎樣的相互關係？本展結合豐富圖文資訊及昆蟲標本，搭配VR虛擬實境，以趣味多元的內容揭露昆蟲與植物之間互相競爭與互利共生的微妙關係。



108.5.7-108.10.27 2樓迴廊  
【微型展】未來博物角 – 臺博館慶特展

NTM for Future

今年為臺博館開館111周年，本展結合2019國際博物館日主題「The Future of Tradition」特別規劃「1908」、「11萬件館藏」與「一個地球」三個單元，透過鐵道部古蹟舊木料再利用來作展示設計規劃，呈現臺博館百年歷史、館藏活化及永續等不同角度面向。



即日起 – 土銀展示館鯨豚平臺  
海洋巨獸「抹香鯨」骨骼標本重現英姿

身長9.7公尺的抹香鯨103年5月25日死亡擱淺在宜蘭縣南方澳的内埤海灘，經相關單位採樣後就地掩埋，並於104年2月10日將這隻掩埋在沙灘底下的抹香鯨重新挖出，運送至成功大學鯨豚保育研究中心做標本取製，經6個月時間進行剔除軟組織、浸泡去脂、骨骼漂白、損傷部位進行修復等工作，這隻抹香鯨化身為骨骼標本展出，讓民眾能近距離一睹這個海洋稀有身體構造，並瞭解海洋哺乳動物的物種與生態多樣性。



107.6.30-108.12.29 南門園區紅樓展示館2樓  
來 SAY 菜市场 – 食物中的生物學

Market Tours – The Biology of Food 本展區依場次入場，詳情請見官網。

食物中的蔬菜、水果、穀物、肉類或是水產，都是地球環境中的生物。但你知道口中的食物對生態系、對地球環境有什麼影響嗎？本展結合生物學知識及科技展示技術，推出多種具互動學習性的「科技菜單」，利用RFID及VR等技術，讓大小朋友在博物館模擬的菜市場中，透過互動遊戲了解食用生物的名字、食物生長的地方、取得食物的方式，還有食用生物在生態系裡的角色等知識。



108.6.18 - 108.9.15 南門園區紅樓展示館1樓大廳  
【微型展】微觀新視界 – 多采多姿的花粉形態

A Fantastic Micro World – Diversities of Pollen Form and Aperture

如果將世界放大千倍，以微觀的視野來觀察，我們就能發現花朵雄蕊裡的「花粉」非常善於「移動」。它的尺寸非常迷你，最常見的大小約莫頭髮直徑二分之一到三分之一。仔細看，不同植物的花粉各有各的風采，具有非常豐富的形態多樣性，無論是釋放時的個體數量，從一個、四個……，每個花粉上的萌發口也有其特殊形式，就讓我們來看看其中蘊藏的奧妙吧！！

開放時間

臺博館本館及土銀展示館  
週二至週日每日9:30-17:00  
南門園區  
園區：週一至週日6:00-22:00  
展示館：週二至週日9:30-17:00  
■每週一、除夕及春節初一休館  
■逢國定假日及連續假期均照常開館

購票資訊

- 臺博館本館及土銀展示館一次購票可參觀兩館
- 全票：每張 30元
- 半票：每張 15元
- 南門園區單獨售票
- 全票：每張 20元
- 半票：每張 10元
- 半票優待
- 軍警(本國)、學生、6至12歲兒童
- 年滿65歲以上的民眾假日半票
- 機關學校團體二十人(含)以上(須一週前網路預約申請)
- 免票優待
- 未滿6歲之學齡前兒童
- 年滿65歲以上的民眾平日免費
- 身心障礙者及其陪同者一人
- 持中華民國博物館學會、ICOM、AAM會員卡(以上一證限一人)

以上均憑證(函)優待  
◎ 臺博館各館舍提供悠遊卡售票服務

參觀須知

- 請勿於館內吸煙、飲食、奔跑嬉戲及其他有安全疑慮之行為。
- 請勿攜帶傘具、危險物或易燃物入館。
- 請依規定購票，接洽公務者請至臺博館行政大樓。
- 服裝不整、攜帶寵物者(導盲犬除外)謝絕入館。
- 請勿錄影、使用閃光燈及腳架攝影，並禁止做任何未經許可之商業及出版使用。
- 本館大門口備有身心障礙專用電梯。
- 中文定時導覽 AM10:30、PM2:30



臺灣現代知識的啟蒙地



國立臺灣博物館  
創立於1908年  
館舍由日本建築師野村一郎設計  
落成於1915年4月18日  
現為國定古蹟  
為臺灣現存最早的博物館



國立臺灣博物館  
National Taiwan Museum

臺博館本館	10046 臺北市襄陽路2號	Tel.02-2382-2566	Fax.02-2371-8485
臺博館土銀展示館	10046 臺北市襄陽路25號	Tel.02-2314-2699	Fax.02-2382-2268
臺博館南門園區	10074 臺北市南昌路一段1號	Tel.02-2397-3666	Fax.02-2358-1839
臺博館行政大樓	10047 臺北市館前路71號5樓	Tel.02-2382-2699	Fax.02-2382-2684



www.ntm.gov.tw



ntmedu.blogspot.com



NTMuseum



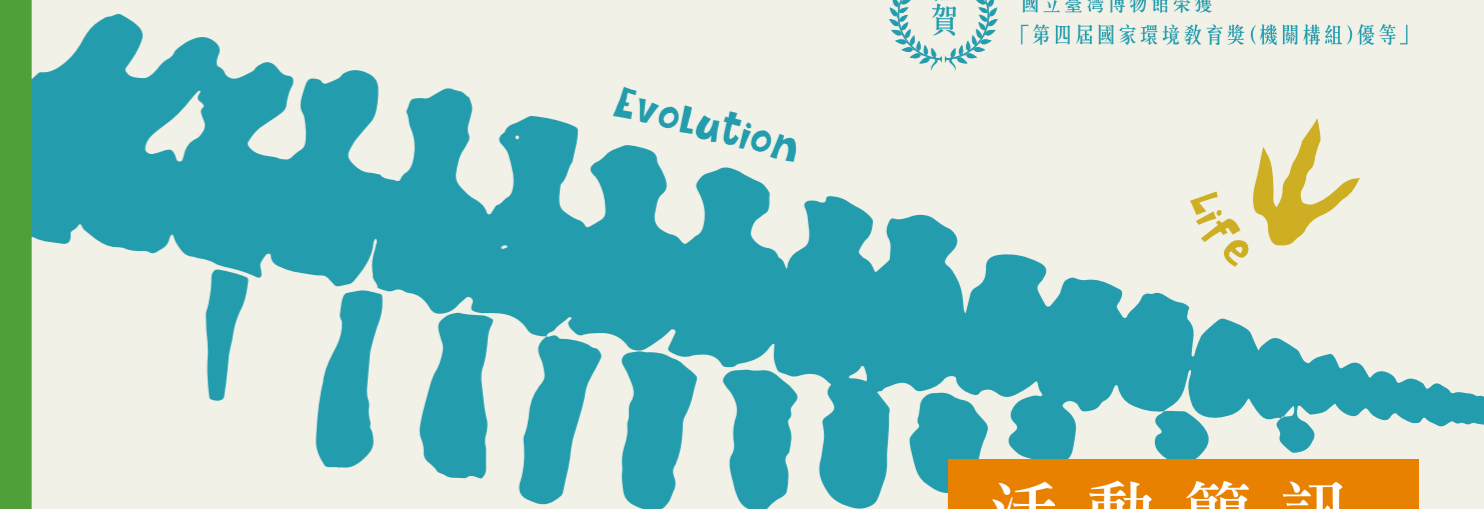
national\_taiwan\_museum



NTMuseum



國立臺灣博物館榮獲  
「第四屆國家環境教育獎(機關構組)優等」



生命的史詩與演化共舞  
古生物大展

Walking among  
Skeletons  
Dinosaurs are Coming



活動簡訊  
NewsLetter

2019 9月

國立臺灣博物館  
National Taiwan Museum

- 發行人 / 洪世佑 ● 總編輯 / 黃星達
- 出版委員 / 洪世佑、王逸群、方建能、吳嘉琦、許毓純、黃星達、劉美珠、方理德、彭繼銜
- 執行編輯 / 林佳華 ● 視覺設計 / 張慧娟、盧穎璇