

藝文場館



因應嚴重特殊傳染性肺炎（COVID-19）疫情

表演場館、展覽場館、電影院

管理措施



符合相關管理措施規範下， 表演場館和表演團隊可做什麼？

依館舍指定的工作場域（含廳院、排練場地、化妝室、倉儲空間等）

- ① 閉門排練
- ② 攝（錄）影
- ③ 直播

防疫應變、工作人員健康監測

! 場館 表演團隊 注意

① 擬定防疫管理計畫。

場館應於表演團隊入館前10日完成風險評估，
24小時前完成動線規劃及對應之防疫措施。

② 監測調查演職工作人員健康狀況及接觸史。

接受包括接觸史、進館前三日（含）內PCR陰性報告等調查。
如有演出身體接觸場次，應獲演出人員本人確定同意及取得其書面簽字。

③ 實施高風險人員篩檢。

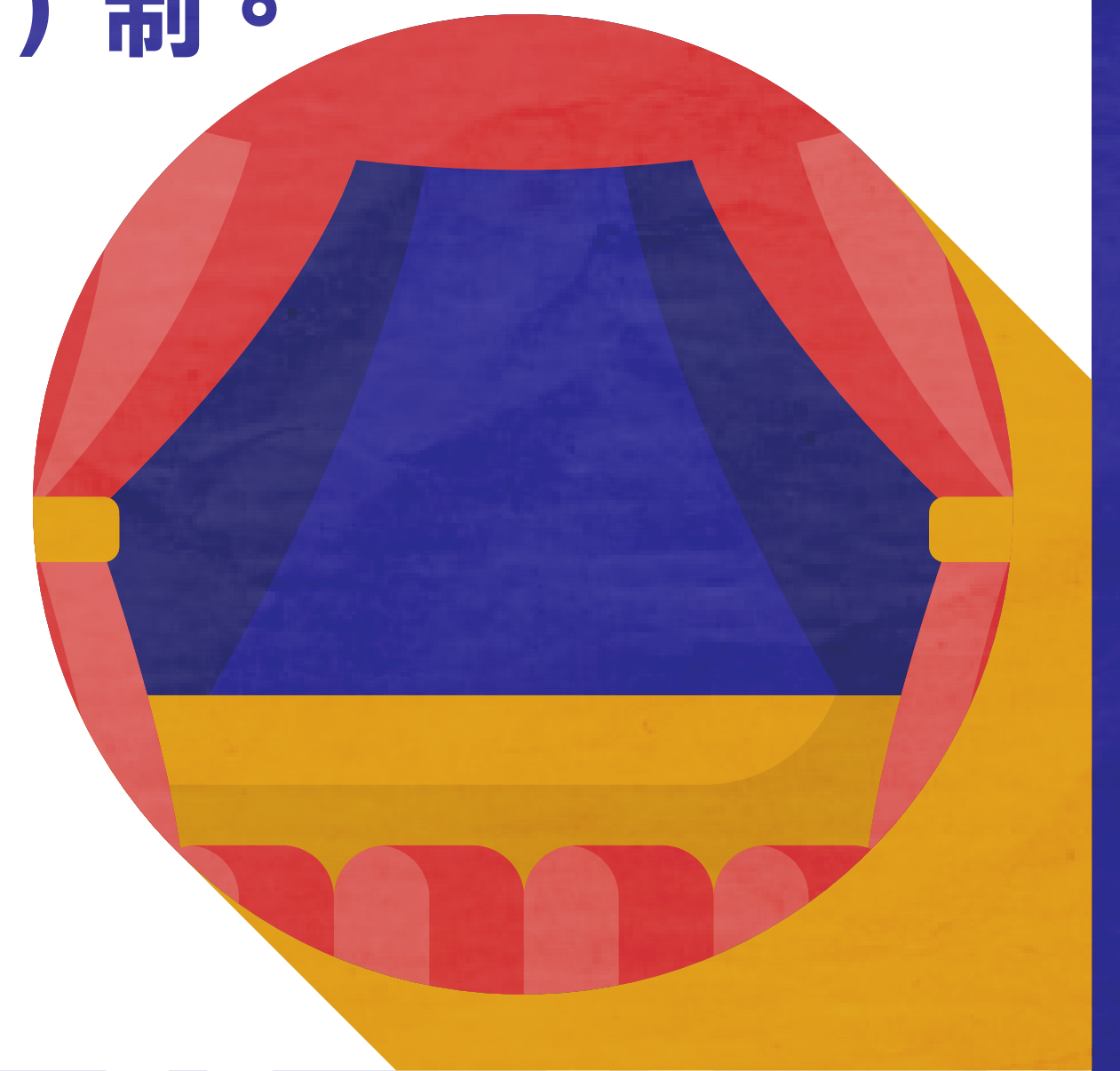
場館內因作業需要而未能佩戴口罩的高風險人員應定期辦理採檢。
場館如經評估確有每日現場進場工作高度需求，
可參考「企業使用SARS-CoV-2快速抗原檢驗測試注意事項」申請設置快篩站。



場館現場管理

⚠ 場館 特別注意

- ① 執行佩戴口罩規定 | **非表演者** 及 **等候期間之表演者** 應全程佩戴口罩。
- ② 入口處設置量體溫及酒精消毒設施、實施實名（聯）制。
- ③ 注意空間及設備之清潔消毒。
- ④ 作業現場確保活動空間之通風換氣情況。
- ⑤ 進行人流管理，
以每人 **1.5公尺** 之空間密度設定容留限制。



人員管理及健康監測

⚠️ 表演團體 特別注意

- ① 必須指派一位主管人員為**防疫負責人**執行防疫措施及風險管理。
- ② 應於入館**前72小時**提供演職人員名單，並配合健康監測。
 - 因作業需要未能佩戴口罩的演職工作人員，應於入館首日提供快篩陰性或PCR檢測報告。
- ③ 落實器具清潔消毒。
 - 避免共用穿戴式、互動式、觸控式等器具並清潔消毒。
- ④ 依合約完成每日進度，人員精簡、通勤方式宜單獨駕駛自有交通工具。

表演人員休息時應全面戴口罩、保持社交距離，用餐必須在個別的隔板環境內



確診應變措施

！場館 特別注意

- ① 工作人員或入館表演團隊演職人員確診或確診民眾與該場館，有直接關聯，場館應閉館清潔消毒。
- ② 盤點場館內相關活動人員並完成造冊。
- ③ 擴大風險管控，自主防疫管理。
- ④ 配合疫調及相關通報聯繫，接受快篩或核酸檢測。



博物館、美術館等展覽類場館

前置防疫措施 **!** 場館 特別注意

- ① 成立**防疫小組**、訂定防疫管理計畫。
- ② 場館空調系統應有通風換氣模式或採取具防疫功能之濾網。
- ③ 防疫設施及防護用品準備。
- ④ 工作人員與觀眾**動線分別規劃**。

人流管制措施 **!** 場館 特別注意

- ① 適當規劃**預約參觀** | 原則以每時段2小時為單位，場次間須進行清場、消毒，並以維持觀眾間至少1.5公尺社交距離計算，且館內容留人數不得超過100人。
- ② 規劃**單一出入口**，並確保可**控制人流及落實實聯制**。



博物館、美術館等展覽類場館

工作人員健康管理 **!** 場館 特別注意

- ① 人力至少分流為2組避免接觸，在不同地點辦公，規劃辦公室動線分流。
- ② 工作人員落實健康管理計畫，有感染疑慮者，應立即通報主管。
- ③ 服務人員值勤應全面佩戴口罩與面罩。

環境管理措施 **!** 場館 特別注意

- ① 部分服務暫停提供 | 暫停兒童展廳、教育推廣活動、定時導覽、語音導覽機借用；
暫停使用穿戴式、互動式、觸控式之展示設施。
- ② 現場張貼防疫告示；提供入館民眾量測體溫及酒精消毒等措施。
- ③ 加強進行展場、公共區域及人員經常接觸範圍之清潔消毒。
- ③ 館內除餐廳外，其餘區域 **禁止飲食**。

餐廳如能提供實聯制及量測體溫，在有隔板、梅花座或可維持用餐之安全社交距離情形下，可提供內用服務。



博物館、美術館等展覽類場館

民眾參觀原則須遵守 **!** 民眾 特別注意

- ① 參觀應採**事先預約**，並依預約時段**準時到館**。
- ② 配合**單一出入口**及**參觀動線指引**，避免任意往返。
- ③ 配合辦理實聯制登記。
- ④ 全程佩戴口罩。
- ⑤ 保持1.5公尺社交距離。
- ⑥ 禁止飲食。

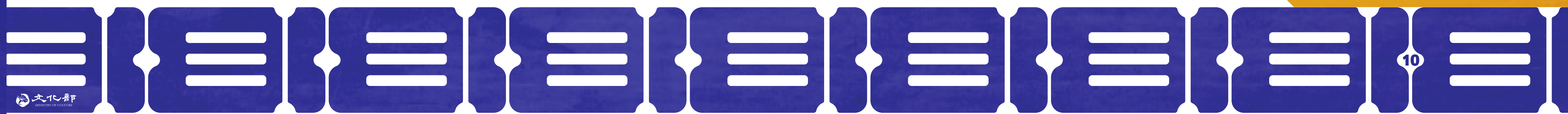
館舍公告之符合防疫規範場域除外。



博物館、美術館等展覽類場館

出現確診者的應變措施 **!** 場館 特別注意

- ① 場館同仁、服務人員確診，或確診民眾與該場館有直接關聯，場館應閉館清潔消毒。
- ② 盤點場館內相關活動人員並完成造冊。
- ③ 擴大風險管控，自主防疫管理。
- ④ 配合疫調及相關通報聯繫，接受快篩或核酸檢測。



從業人員健康管理、環境消毒 **!** 電影院 特別注意

- ① **盤點** 相關工作人員及造冊。
- ② 訂定電影院從業人員 **分流上班** 計畫。
- ③ 訂定健康監測計畫，包含人員名單及異常追蹤處理機制。
- ④ 落實體溫量測、健康狀況監測及定期篩檢。
- ⑤ 安裝 **臺灣社交距離App**。
- ⑥ 除每日環境清潔、消毒外，
每一場次進場前、散場後皆需清潔、消毒。
- ⑦ 執行清潔消毒工作之人員應穿戴防護裝備。



觀影現場管理 **!** 電影院 特別注意

- ① 以**預售票方式**銷售票券為優先，以控管人流。
- ② 民眾與工作人員動線應採分流管理。
- ③ 工作人員均應全程佩戴口罩。
- ④ 專人協助入場民眾量測體溫及消毒。
- ⑤ 避免提供穿戴式、互動式、觸控式之裝置。
- ⑥ 應採**梅花座**、**間隔座**、或其他保持適當距離之安排。
- ⑦ 入口、售票處張貼**防疫告示**或網路公告相關防疫宣導資訊。



觀影原則須遵守 **!** 觀影民眾 特別注意

- ① 全程佩戴口罩。
- ② 電影院室內、戶外及等候區域全面禁止飲食。
- ③ 配合 **實聯制**。
- ④ 購票、進出場皆須保持安全社交距離。



出現確診者的應變措施 **!** 電影院 特別注意

- ① 盤點場所內相關活動人員並完成造冊。
- ② 擴大風險管控，自主防疫管理。
- ③ 配合疫情調查，接受快篩或核酸檢測。
- ④ **應至少暫停營業3日** 及進行環境清潔消毒。



做好防疫工作 迎接藝文生活

