



合作夥伴招募說明

目錄

- 文化禮金介紹.....P.3
- 合作夥伴類別與資格.....P.5
- 文化禮金重要工作期程.....P.11

領取資格：
94/1/1-94/12/31出生
且國內現有戶籍之國民



112/3/29
開放登記
登記後即可領取

延續藝FUN券政策精神
串聯藝文店家與愛好者的
資訊整合服務平台

18歲青年
文化成年禮
1,200元

藝文產業
表演團體
加碼優惠

企業贊助發行
點數回饋員工

預計發放約21萬份

參與文化禮金合作夥伴3大好處

擴大青年消費客群
培養消費習慣



免費曝光店家資訊
與自提優惠



串聯企業資源
整合行銷擴大效益



合作夥伴類型與資格

合作夥伴須
具備**店家資格** 並符合 **文化禮金適用類別及範圍**

合作夥伴資格

須符合下列資格之一

依法辦理設立登記或立案之法人或非法人團體

依法辦理商業登記之獨資、合夥事業

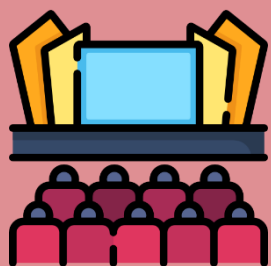
無上述登記而有稅籍登記者

有實際從事藝文相關交易之自然人

適用消費類別及範圍(1/4)

以支持國內藝文產業之實體場域消費為原則，分為

以下四大類：



藝文展演及
文化體驗類



視聽娛樂類

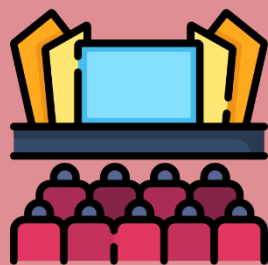


圖書出版類



文創工藝類

適用消費類別及範圍(2/4)



藝文展演及 文化體驗類

- 指於**博物館**、**地方文化館**、**社區營造場域**、**文資保存及活化經營場域**、**音樂展演空間**、**藝文展演空間**、**畫廊**及其他藝文活動場域之實體門市販售之門票、活動票券、週邊商品及服務等。
- 指於**售票系統之實體門市**或**線上平臺**販售之表演藝術、展覽、文化體驗之門票、活動票券、週邊商品等。
- 指**街頭藝人**於開放展演場地之展演及創作。

適用消費類別及範圍(3/4)



視聽娛樂類

- 指於**電影院**之實體門市或線上平臺販售之票券、週邊商品等。
- 指於**唱片行**、**樂器行**之實體門市販售之音樂與影片光碟片、樂器、樂譜等商品。
- 指於**售票系統之實體門市**或**線上平臺**販售之流行音樂、影展及相關藝文娛樂活動之票券、週邊商品。

適用消費類別及範圍(4/4)



圖書出版類

- 指於書店、出版業及相關展售活動之實體門市販售之實體圖書、雜誌、報紙零售或訂閱服務等。
- 不包含連鎖便利商店、超市、量販店。

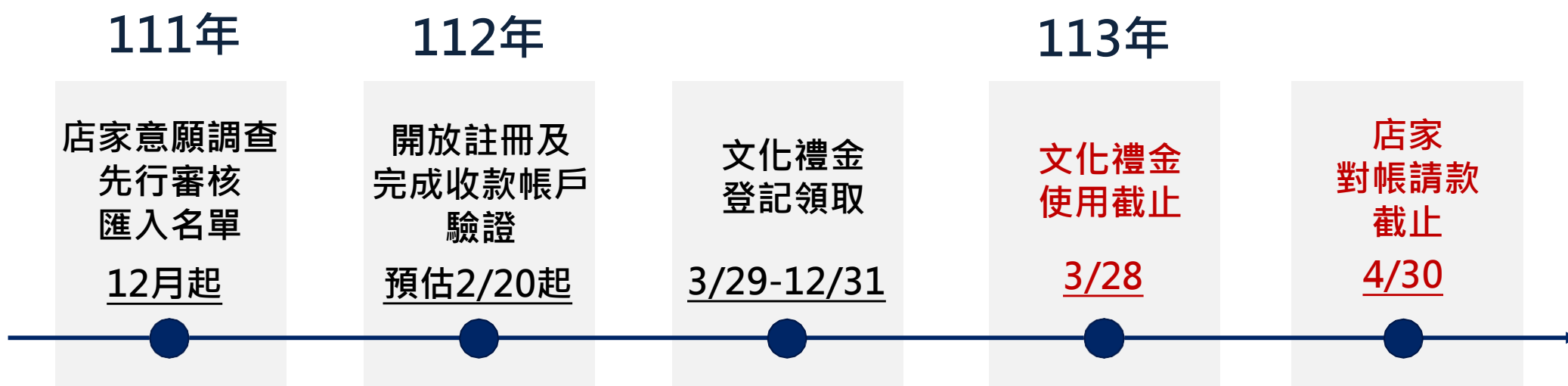


文創工藝類

指於文創園區及聚落、文創展會及市集販售之商品及服務，以及實際從事文創及工藝產品創作、展示及銷售者之實體門市或線上平臺販售之商品及服務。

文創展會及市集原則由主辦單位統一為推薦廠商造冊申請。

文化禮金重要工作期程



領取資格：
94/1/1-94/12/31
出生國內現有戶籍



掃描QR CODE 加入文化禮金合作夥伴！