

展覽

南門館 Nanmen Branch



即日起—113.4.7 紅樓展示館2樓

島·電生活—臺灣電力的時代樣貌

Power Up! The Age of Electricity in Taiwan
這是一個臺灣的人、土地與電力的故事。百餘年前，電力引進臺灣，一切的建設都象徵著文明與進步的現代化觀點，自此全島燈火通明、華燈絢爛。然而文明發展的光明背後，卻隱含著我們付出的許多成本，以及被忽略的幽暗。故事從早期畫家眼眸中對於「電」的風景描繪開始，進而闡述臺灣來電後的文明發展，從第一盞電燈亮起、電廠設立、電網蔓延到再生能源的展露，說明「電」在臺灣發展下與土地共譜的時代樣貌。



即日起—112.5.21 紅樓展示館1樓

[微型展]家門鳥的素食譜

The Botanical Diet of Our Feather Neighbors

曾好奇與我們比鄰而居的麻雀、白頭翁、綠繡眼，每天都享用些什麼珍饈嗎？來看看8種「家門鳥」會取食利用的常見植物吧。仔細看，牠們的喜好似乎略有不同唷！

煎熬時代：樟腦產業及南門工場常設展 紅樓展示館1樓

Decoction Times: The History of Camphor Industry and Nanmen Factory

鐵道部園區 Railway Department Park



即日起—112.10.15 廳舍2樓

異論現代：銘刻時間

Special Exhibition: Debating "Modern": Inscription of Time

今日我們已熟悉從手錶、手機得知幾點、幾分、甚至幾秒。但時間除了是測定工具上的數字，時間是什麼呢？我們是如何接受了現在的空間觀念與制度？本展探討現代機械時間下的空間與社會秩序，人們在學習、工作、休息的新規律中，時間成為規範、道德與金錢，形塑出習於現代日常的我們。



即日起—112.10.15 廳舍1樓

臺灣林業鐵道特展—駛入百年森光

Taiwan Forest Railways Special Exhibition: Towards a Century of Forest Railway Development

臺灣高山林業的大規模採伐，始於20世紀初期日本時代，為載運木材下山，在阿里山、八仙山、太平山及東部等林場，建造多條高山鐵道及索道等運輸系統。本特展邀請觀眾一同深入山林，共同珍視林鐵百年時光所蘊含的價值及意義，展示內容包含林業發展、林鐵車輛與運材方式、林鐵聚落生活，以及生態與文資等議題。

鐵道文化常設展 廳舍1-2樓 「臺灣平行線上的動力革命」鐵道動態模型常設展 廳舍2樓

Taiwan's Railway Culture Exhibition The Revolution of Motive Power on Taiwan Railway ★展演時間表請至官網查詢

蒸汽夢工廠兒童常設展 兒童展示區 園區歷史暨古蹟修復常設展 全區

Steam Dream Works Historic Site Exhibition

■各項展覽及活動資訊依疫情發展滾動式調整，最新資訊請以臺博官網為主。

開放時間 臺博館本館及古生物館、鐵道部園區 週二至週日9:30~17:00
南門館 戶外園區：週一至週日6:00~22:00、展示館：週二至週日9:30~17:00
■每週一、除夕及春節初一休館
■逢國定假日及連續假期均照常開館
■閉館前30分鐘停止售票服務

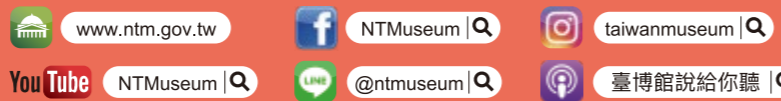
購票資訊 ●臺博館本館及古生物館一次購票可參觀兩館
全票：每張30元、半票：每張15元
●南門館
全票：每張20元、半票：每張10元
●鐵道部園區
全票：每張100元、半票：每張50元
●四館聯票
全票：每張130元、半票：每張65元
半票優待
■學生、6至12歲兒童
■年滿65歲以上的民眾假日半票
■機關學校團體二十人(含)以上(須一週前網路預約申請)
免費優待
■未滿6歲之學齡前兒童
■年滿65歲以上的民眾平日免費
■身心障礙者及其陪同者一人
■持中華民國博物館學會、ICOM、AAM會員卡(以上一證限一人)
●會員卡：300元(一般觀眾)

門票購票及退票須知
■請憑票面所載展館、日期入館，逾時作廢。
■本票券視同無記名有價票券，票券如發生遺失、破損、燒毀及無法辨識等情形，恕不補發、退換，請持票人善盡保管之責。
■持優待或免費票券，請備妥有效證件，方得享有優惠。
■若有未盡事宜，臺博館保留修改權利，以官網www.ntm.gov.tw公告為準。
以上均憑證(函)優待 ◎ 臺博館各館舍提供悠遊卡及信用卡售票服務
◎ 已作廢票券不可辦理退票

參觀須知
■請勿於館內吸煙、飲食、奔跑嬉戲及其他有安全疑慮之行為。
■請勿攜帶食物、液體、傘具、危險物或易燃物入館。
■請依規定購票，接洽公務者請至臺博館行政大樓。
■服裝不整、攜帶寵物者(導盲犬除外)謝絕入館。
■請勿使用閃光燈、腳架及自拍棒等可能影響參觀之攝影器材，並禁止做任何未經許可之商業及出版使用。
■本館大門口備有身心障礙專用電梯。



- 本館 臺北市中正區襄陽路2號 (02)2382-2566
- 古生物館 臺北市中正區襄陽路25號 (02)2314-2699
- 南門館 臺北市中正區南昌路一段1號 (02)2397-3666
- 鐵道部園區 臺北市大同區延平北路一段2號 (02)2558-9790
- 行政大樓 臺北市中正區館前路71號5樓 (02)2382-2699



「藏之有物-開放庫房」榮獲「2023美國謬思設計獎」室內設計項目雙銀獎

活動簡訊 NewsLetter

2023 5月



- 發行人 / 洪世佑
- 總編輯 / 黃星達
- 執行編輯 / 林佳葦
- 視覺設計 / 張慧娟

展覽

臺博館本館 Main Building



即日起—112.6.18 1樓西展間

百年對話：跨國移動者與藏品的相遇

A Centenary Dialog: When Transnational Migrants and Museum Collections Cross Paths
作為臺灣現代知識啟蒙地的臺博館，回應當代社會文化多樣性，逐步建立臺灣認識東南亞的方法。透過百年前來自東南亞的藏品連結當代東南亞在臺社群 (Collections Make Connections)，以藏品為核心與東南亞在臺移民共同合作，眾聲喧嘩地呈現跨越區域與文化差異的相遇故事。藉由當代在臺東南亞移民工討論本館南洋類典藏品的心得，呈現一起移動到臺灣的東南亞地區常見的信仰、藝術與生活故事。



即日起—112.5.21 1樓東展間

水怪—水棲爬行動物化石展

Monsters – An Exhibition of Aquatic Reptile Fossils
爬行動物的祖先在遠古時代的不同時期，紛紛脫離水域成為陸棲動物。但適應陸地生活不久後，有些物種重返水域，這樣的逆向演化是什麼緣故？本展從水怪傳說談起，介紹蛇頸龍、魚龍、滄龍和貴州龍這四群水棲爬行動物的起源、分布和演化策略等。從水中的「鱷」，登陸後演化為「四足」，重返水域後再轉化為「鱷狀肢」，如此演化的奧秘令人嘆為觀止。

發現臺灣：重訪臺灣博物學與博物學家的年代常設展 3樓

Discovering Taiwan: Re-visiting the Age of Natural History and Naturalist of Taiwan

博物臺灣常設展 2樓 臺灣·我的家兒童探索展 地下1樓

Exploring Taiwan Taiwan, Our Home

古生物館 Natural History Branch



古生物大展—生命的史詩與演化共舞常設展

Paleontology Exhibition: Evolution of Life on Earth
自地球形成至今，從繁盛的古生代海洋、主宰中生代的爬行動物，到新生代的哺乳動物崛起，本展邀您一同透過三葉蟲、魚類、恐龍、象，以及臺灣特有生物等豐富的化石紀錄，探索這段橫跨數十億年的生命演化史詩。



展場實境
全新上線

古蹟探祕—勸業銀行舊廈古蹟修復常設展 3樓

Exploring History-Permanent Exhibition on the Former Kangyo Bank Building's Restoration

古生物館建築為臺北市定古蹟勸業銀行舊廈，前身是日本時代在臺設立的「日本勸業銀行臺北支店」，落成於1933年。該建築在當年是先進的建築，採用許多新式工法、新技術、新設備、新建材，是日本時代後期臺灣建築技術及工藝的具體見證。本展以「勸業銀行舊廈的生命軌跡」、「成為古蹟：勸業銀行舊廈的保存價值」、「2006年，啟動古蹟修復」、「修復過程與工法」四大單元，邀您一同來探索這棟古蹟建築的特色與修復過程的精采故事！

土地銀行行史展區 2樓

The Land Bank of Taiwan Gallery

貼近大館藏－學習單探索



常設展中包羅萬象、目不暇給的展品皆述說著這座島嶼的故事，一起探索藏品的故事吧！

博物館尋寶記

針對國小學童及親子觀眾，由本館資深志工帶領人類學、動物學、植物學及地學等主題課程...



博物館動手逛 ft. 臺博守護精靈桌上遊之四季旅行

超好玩的「守護精靈的時光旅行：遊戲寶盒桌遊競賽」來了！這次精靈們藉由四季旅行暢遊四館...



【百年對話】特展活動合作

對象：一般民眾 免費，需購票入館 現場報名 聯絡人：教育推廣組 婁緒文 分機5462

Table with 4 columns: Date, Location, Theme, Introduction. Lists events like '百年對話特展' and '皮影戲《南鯤鯓五府與萬善團仔公》'.

發現水中巨獸－繪本X手作

曾悠游於史前的水中巨獸到底是什麼生物？又是誰發現牠們的？活動將透過展覽解說、繪本說故事及手作活動...

「輿圖紀遊」及「微觀視界」動畫影片播映

對象：一般民眾(建議國小中年級以上)，每場限30人 免費，需購票入館 本館3樓環形劇場 聯絡人：本館服務臺 分機1201

Table with 3 columns: Video Title, Opening Time, Introduction. Lists '輿圖紀遊' and '微觀視界'.

環境議思講堂－生存考驗

科學家警告：「隨著森林和草原以前所未有的速度消失，海洋受到污染的壓力，人類正在將地球推向安全極限之外。」



Table with 4 columns: Date, Time, Topic, Speaker. Lists '生物多样性開個會II - 專家開講'.

地球 YOU & ME－鯨奇石光跡

海洋裡鯨魚跟魚外型好像，但是在生物學家眼裡他們好不一樣，到底哪裡不一樣？



地球 YOU & ME－恐龍石光跡

透過互動故事、化石觸摸體驗，了解化石如何形成、如何進到博物館展示，以及如何透過化石證據推測恐龍當時的生活

腦丁代言人－尋找樟小弟

夏天到了，樟爺爺身上長出一顆一顆黑色的果實！樟小弟邀請大家一起來到南門館當植物特派員...



Weekend的移動博物館－田園藝術家(小瓢)

南門園區住著迷你可愛的藝術家，牠把自己融入大地將園區點綴得更多采多姿！你知道牠是誰嗎？



彎腰市集

彎腰耕耘是農夫面對作物、天與地的謙卑，小農夥伴帶來許多美好的農作收成，以及農田生態發展的務實行動...

南門環教小學堂

對象：國小中年級以上學生，20-25人 免費，需購票入館 團體報名請至臺博官網>環境教育課程查詢

Table with 4 columns: Date, Location, Activity Theme, Activity Content. Lists activities like '植物調查隊' and '乘坐時光機'.

秘境探索包

鐵道部園區中的秘境在哪裡？20號建物、9號建物、戰時指揮中心、食堂、部長室曾經的樣貌、被賦予的功能是什麼？



鐵道部園區【專場導覽】

跨越百年歷史脈絡的鐵道部園區，包含古蹟群、鐵道文化常設展以及隨著當代議題不斷更新的主題特展...



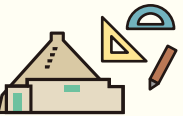
「小匠師，大職人」手作體驗活動

鐵道部園區廳舍裡的立體灰泥飾以石膏製作，是整棟建築氣派華麗的亮點，卻也是當初損壞最為嚴重之處。



古蹟「綠」師團

響應2023年國際博物館日「博物館、永續性與健康福祉」，一起在鐵道部園區中漫步踏查，認識古蹟中的綠色元素...



跟著守護精靈動起來

五月壽星集合！臺灣年紀最大的博物館「國立臺灣博物館」在五月要過115歲生日囉！特別邀請五月壽星來相聚...

Always open ~♪ 博物館任意門

教室與博物館的距離有多遠？如果能有多啦A夢的任意門，就可以離開教室隨時隨地穿梭博物館欣賞精彩藏品...

臺博館 X 輔大博館所：趣探臺博

呼應2023年國際博物館日主題，透過導覽、戲劇、手作等系列活動帶領觀眾從不同角度探索永續性的未來。

Table with 6 columns: Date, Location, Activity Theme, Activity Content, Audience, Location. Lists events like 'Train527: 直接未來' and '面具管理大師'.

導覽服務 Guided Tour

Blast to the Past: Walking Tour of Old Taipei (in English)

A comprehensive city walking tour that introduces the development and the history of Taipei's old walled city. The tour covers the modernization of Taiwan, the 228 Incident and the background of century old Western architectures...

多語言導覽服務 Tour in Multiple Language Museum guided tours are available in 3 languages.

Same-day registration當日現場登記 Free with admission免費，需購票入館 For multiple languages tour info, call 02-2382-2699 ext. 5462

Table with 4 columns: Language, Time, Date, Location. Lists tour options in English, Vietnamese, and Indonesian.

